

なぎさ



病院理念 人にやさしく 信頼される病院

基本方針

私たちは 皆様の権利や意思を尊重し、納得のいく医療を提供します。
 私たちは 地域に必要な医療を提供し、健やかで豊かな地域社会の実現を目指します。
 私たちは 安全で良質な医療を提供するため、日々研鑽いたします。

日本医療機能評価機構認定病院
 羽咋郡市広域圏事務組合

公立羽咋病院

〒925-8502
 石川県羽咋市的場町松崎24番地
 TEL (0767) 22-1220
 FAX (0767) 22-5598
<https://www.hakuihp.jp/>

新年度 ご挨拶



今年も気持ちの良い春の陽気に包まれています。桜も葉桜に変わりつつあります。

2年前からの新型コロナウイルス感染症については、羽咋病院においても色々な対応（羽咋市からの依頼でワクチン接種・ドライブスルー検査・感染外来室の増設・病床の整備、3台のPCR機械の購入等）をしてきました。3回目のワクチン接種（厚生労働省発表によると高齢者で8割の接種）や感染予防対策の効果で、全国的に第6波を乗り切り、石川県でもまん延防止等重点措置の制限解除～県民割り・Go To Eatの再開がされています。残念ですが、人の動きとともに、東京・大阪等では、新規の患者数の増加傾向が既に出ており、第7波が懸念されています。以前と比べると、頻度は高くありませんが、重症から亡くられる方もおられます。重症患者リスクの高い方の多い病院・施設では、なおも注意が必要で、ご面倒をおかけしますが、引き続き皆様方の注意・ご協力をよろしくお願い申し上げます。

羽咋病院においては、昨年MRIを更新しました。非常に重要な検査であり、以前のように工事期間中、病院内に代替機を用意し、中断無く更新させていただきました。病院裏に案内され、驚かれた方も多かったことと思います。より良い機種を選択しました。更新後、今まで以上に順調に検査出来ています。

また、昨年9月には総務大臣表彰をいただくことが出来ました。これは、長年の地域医療への貢献・健全経営を表彰するもので、羽咋病院スタッフ全員の努力が認められたものです。今後とも、患者様方に信頼される病院を目指し、職員一同精進を続けさせていただきます。

院長代行 五十嵐 厚

新任職員紹介



内科医長 まつお としき
松尾 俊紀

血液型・星座：AB型 みずがめ座
趣味：ネットサーフィン

令和4年4月より勤めさせていただきましたことになりました。羽咋市の医療に貢献していきたい所存です。今後とも何卒よろしくお願いいたします。



内科医長 こばやし たく
小林 拓

血液型・星座：O型 おとめ座
趣味：料理、アウトドア

はじめまして。名古屋出身で北陸に来て10年以上たちますが、羽咋では初めて働きます。内科医として羽咋の皆様の役に立てれば幸いです。羽咋のことをいろいろ知っていききたいです。よろしくお願い致します。



内科医長 うえの かすと
上野 和音

血液型・星座：O型 やぎ座
趣味：ゲーム

今年度よりお世話になります。消化器内科の上野と申します。以前は富山、福井と県外にて働いておりましたが、出身が能登ということもあり石川にまた戻って来ることが出来て嬉しく思っております。新しい土地で多くの事を学び、実りある一年にしたいと思っております。どうかよろしくお願い致します。

よろしく
お願いします



診療放射線技師 さなだ なおや
真田 尚哉

血液型・星座：A型 みずがめ座
趣味：音楽鑑賞、ランニング

皆さまに信頼される技師を
目指し、日々努力していき
たいと思います。よろしくお
願いします。



管理栄養士 おおや あゆみ
大矢 歩

血液型・星座：AB型 かに座
趣味：食べ歩き(特にラーメン)

食を通してみなさまに笑顔
を届ける管理栄養士になり
たいと思います！



栄養士 はまぎし みわ
濱岸 美和

血液型・星座：O型 やぎ座
趣味：音楽鑑賞

地域の方々の力になれるよ
う日々精進して参ります。よ
ろしくお願い致します。



栄養士 にしむら ことか
西村 理伽

血液型・星座：A型 おひつじ座
趣味：ソフトテニス、絵を描
くこと

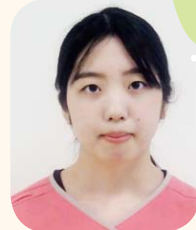
4月からお世話になります西
村です。早く仕事に慣れるよ
う精一杯頑張りたいと思い
ます。これからよろしくお
願いします。



理学療法士 きたたに ゆうき
北谷 祐貴

血液型・星座：A型 やぎ座
趣味：旅行、フットサル

リハビリテーション科の北
谷と申します。1日でも早く
質の高いリハビリを提供し
ていけるよう日々精進して
いきたいと思います。よろ
しくお願いいたします。



看護師 あわき りさ
栗木 利咲

血液型・星座：A型 みずがめ座
趣味：映画・音楽鑑賞、ペッ
トと遊ぶこと

新人で不慣れな点も多く、
ご迷惑をおかけすることも
ありますが、皆さまのお役に
立てるよう、また患者さん
やご家族に信頼される看護
師を目指して、明るく笑顔
で頑張ります。よろしくお
願いいたします。



看護師 しまだ なつみ
島田 菜摘

血液型・星座：O型 ふたご座
趣味：ピアノを弾くこと、音
楽を聴くこと

患者さんだけでなく、ご家
族やスタッフの皆さんにも信
頼される看護師になれるよ
う頑張ります。



看護師 むらかみ なぎさ
村上 渚

血液型・星座：B型 しし座
趣味：読書

はじめまして、村上です。
不慣れなことが多く失敗も
多いかもしれませんが、そこ
から学び日々笑顔を忘れず
患者さんのために励んで
いきたいと思っています。よ
ろしくお願いします。



看護師 ちゅうじょう りんか
中條 鈴花

血液型・星座：A型 ふたご座
趣味：映画鑑賞、音楽を聴
くこと

患者さんに信頼される看護
師を目指し、日々努力して
いきたいと思います。よろ
しくお願いいたします。

助産師相談室 開設15年目を迎えました



2007年に『“あなたのマイ助産師”になります！』をキャッチフレーズに開設し、今年で15年目になります。2022年3月31日現在、596の方が利用され、延べ2047件の相談がありました。電話やメールでの相談も多くありました。相談は母乳育児相談が中心ですが、思春期相談や更年期相談、子宮摘出など治療に関する相談もありました。

「産後悩んでいる時に、心のケアをしていただき、お陰で育児を軌道に乗せることができました。羽咋病院のファンになりました」とお言葉をいただくこともありました。

分娩を取り扱う医療機関の減少、他科との混合病棟、新型コロナウイルス感染症流行で、安心・安全な体制とは言い難い状況が続いています。産後うつや子供・女性への虐待などの支援の必要性から、妊娠期から育児期における切れ目のない支援体制の整備が求められています。これからもひとりでも多くの方のお役に立てるようにと考えています。

外来 副看護師長 定仙 光代

日本看護協会ジャニーズマイルアッププロジェクト[※]の助成を受けて受講しました!

現在、世界中で新型コロナウイルス感染症が流行し、今までの生活を今まで通りに過ごせない日々が続いています。感染症の原因は日常生活の中にもたくさん存在しますが、新興感染症が発生し流行してしまうと、私たちの生活にも大きな影響を与えてしまいます。

今回私は、感染管理に関する専門的な知識について学ぶために、石川県立看護大学の感染管理認定看護師教育課程を7ヶ月間受講してきました。これまでも感染管理の専門家として感染制御室の医師や看護師が感染管理に尽力してきましたが、今後その一員として、羽咋病院に関わるすべての方々や地域のみなさんが安心して生活出来るように、自身の実践活動に責任を持ち、専門職として活動していきたいと思えます。

外来看護師 磯見 英美



手洗い後の洗い残しをチェック

※200床未満の医療機関に認定看護師の配置を促進する目的の基金。30都道府県58医療機関1介護施設に助成がありました。

『看護補助者のラダー制定について』



看護師のキャリアラダーと同様に当院では看護補助者ラダーを策定しました。ラダーは、自己の実践能力の段階です。目的は仕事の満足度の向上や成長を動機づけることです。レベルは、5段階でそれぞれに段階目標があります。1年に一度昇格の機会があり、今年度は6名がラダー3から4に昇格しました。看護補助者の胸にスカイブルーのラダーバッジが光っています。

外来看護師長 喜多 貴子

料金が変わるかもしれません

国の診療報酬改定に伴い、令和4年4月1日から診療報酬点数（診察・処置等の値段）並びに薬価基準（薬の値段）が改定されました。

つきましては、お支払いいただく金額が従前と異なる場合がありますので、ご了承ください。また、国が推進するオンライン資格確認システムを活用し最新の保険情報（健康保険証や限度額認定の状態）の確認をしています。

医事管理室



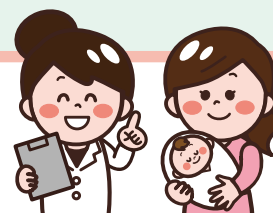
当院へのお電話は、番号を通知しておかけください



電話番号非通知による迷惑電話が多くなっていました。このことにより、外線電話が取れないなど病院運営に支障をきたしているため、番号非通知のお電話はつながらないよう設定をしました。電話番号非通知に設定されている場合は、最初に186をつけて発信するなど、電話番号を通知しておかけ直してください。ご不便をおかけしますが、ご理解とご協力をお願い致します。

総務課

令和4年度 小児科診療体制



	月	火	水	木	金	土
午前	藤澤	石田	岡田	石田	石田	石田
午後	藤澤	石田	多賀	石田	石田	—

※ BCG は土曜日以外

感謝の言葉

- ・食事が三食とも温かいご飯、汁だったのでおいしかったです。
- ・看護師さんが適時に声をかけて下さって安心して治療できました。
- ・私たち一般人が入院することでしか見えない医療従事者の大変さを改めて感じました。お体気をつけてこれからも頑張ってください。
- ・院内の設備がとても使いやすく気持ちよく入院生活ができました。

ありがとうございます

- ♥ なぎさ表紙題字・絵手紙 辻口 敦子 様
- ♥ 写 真 羽咋写真協会の皆様
- ♥ 絵 画 羽咋美術協会の皆様
- ♥ 書 字 羽咋市書道協会の皆様
- ♥ 俳 句 宝達志水町若草会の皆様
- ♥ 園児の絵 邑知保育園
ゆりかご保育園



ゆっくりゆっくりと距離を縮め、飛んでい
かないようにと祈りながら・・・
なんとか撮影に成功しました！
ところでこの鳥はなんという鳥なのでしょう
うか・・・

撮影・文：
リハビリテーション科 主任理学療法士
大西 公亮