

病院理念 人にやさしく 信頼される病院

基本方針

私たちは 皆様の権利や意思を尊重し、納得のいく医療を提供します。
私たちは 地域に必要な医療を提供し、健やかで豊かな地域社会の実現を目指します。
私たちは 安全で良質な医療を提供するため、日々研鑽いたします。

日本医療機能評価機構認定病院
羽咋郡市広域圏事務組合

公立羽咋病院

〒925-8502
石川県羽咋市の場町松崎24番地
TEL (0767)22-1220
FAX (0767)22-5598
<https://www.hakuihp.jp/>

老いについて



32年間という長きに渡り、当院脳神経外科を支えられた駒井先生よりバトンを受け取り、早や2カ月が経ちました。外来の混雑具合をみると当院が地域の皆様にどれだけ必要とされているのか、また病院で検査や診察を受けて安心したいという患者さんの思いを強く感じます。

この頃は高齢者の一人暮らしが社会問題化されている中、当地では家族との同居率が高く、私たち医療者に対しても親切丁寧な方々が多く豊かな土地柄を感じさせられる日々です。それでも初診の患者さんにはどなたと生活されているかをお聞きします。ご高齢の一人暮らしでも女性の方は気楽で大丈夫！と言われる方が多いのですが、男性の一人暮らしの方はそうはいかない様です。中には超高齢者（85歳以上）同士のご夫婦もいらっしゃいます。大変そうではありますが、夫婦どちらかが気持ちを強く持ち自信をもって生活していらっしゃる方もいます。

昨年、私も父を86歳で亡くしました。母が自宅介護を希望し、最期は自宅で看取りました。老衰でした。これまでご高齢の患者さんを多くみてきましたが、疾患治療、効果評価が主体で、患者さんの入院中の様子しか見ることができず本当の意味で「老いる」ことを理解していませんでした。厳格だった父が歳をとるごとに優しくなり、毎日の日課だった犬の散歩が段々できなくなり、自宅の風呂に入る事ができなくなり、トイレ歩行でさえあやしくなり、最後はベッド上での生活中心になりました。食事が徐々に少量になり、呼吸が止まった数分後には心臓も止まりました。

「フレイル（虚弱）」や「老いる」という言葉の意味を父の自宅介護の経験を通して実感した次第です。

外来で患者さんとお話して分かりますが、老いても元気な方に共通しているのは何か好きな仕事や趣味を持っていらっしゃる事です。畑仕事、手芸、読書、運動、何でも良いですが「やりたい」「自分がしなければ」という気持ちが身体を元気にしている様です。あと食事です。食べ物についてもこだわりがあり、身体に良いものを！と心がけ摂取されています。最近では免疫力を維持するためにも食事の大切さが言われています。また、緑茶を摂取する習慣が認知症予防につながることも地域の研究（七尾市中島町なかじまプロジェクト）で報告されています。たかが食事と思われるかもしれませんが、バランスの良い食事、良い食材を摂取することで疾患の予防につながる事が示されています。

能登地区での脳血管障害データによると当院の患者さんの発症年齢は、他の主要病院よりも高齢であり、約半数の方々が自宅へ退院され、またその内の約半数が自分で歩ける状態であることが報告されました。リハビリテーションが充実していることが理由の一つですが、すばらしいことです。これからも豊かな地域でご健康にお過ごしいただきたいと思います。そしてもしも頭痛やめまい等、脳血管障害がご心配な方はお気軽に外来を受診してください。

脳神経外科 医長 土屋 勝裕

新型コロナウイルス感染と食中毒対策

新型コロナウイルス感染症（COVID-19）は、おもに、飛沫感染、接触感染により伝播すると考えられています。

>>>飛沫感染とは？ 感染者の飛沫（くしゃみ、咳、つばなど）と一緒にウイルスが放出され、他の方がそのウイルスを口や鼻などから吸い込んで感染します。

>>>接触感染とは？ 感染者のくしゃみや咳を手で押さえた後、その手でドアノブ、スイッチ、手すりなど周りの物に触れるとウイルスがつきます。他の方がそれを触るとウイルスが手に付着し、その手で口や鼻を触ると粘膜から感染します。

感染症にかからない、うつさないためには、複数の対策（咳エチケット、手洗い・手指消毒、環境消毒、換気など）を組み合わせることが大切です。

手洗いの仕方



消毒液の作り方

(次亜塩素酸ナトリウムの希釈液)

使用濃度	作り方	使用目的
0.1%	<p>水 500ml ペットボトルのキャップ2杯分</p>	嘔吐物や便などの処理時
0.05%	<p>水 500ml ペットボトルのキャップ1杯分</p>	ドアノブ、調理器具、便座、手すり、床などの消毒

消毒するときは、十分に換気してください。

作り置きは効果がおちます。その都度使い切るようにしましょう。

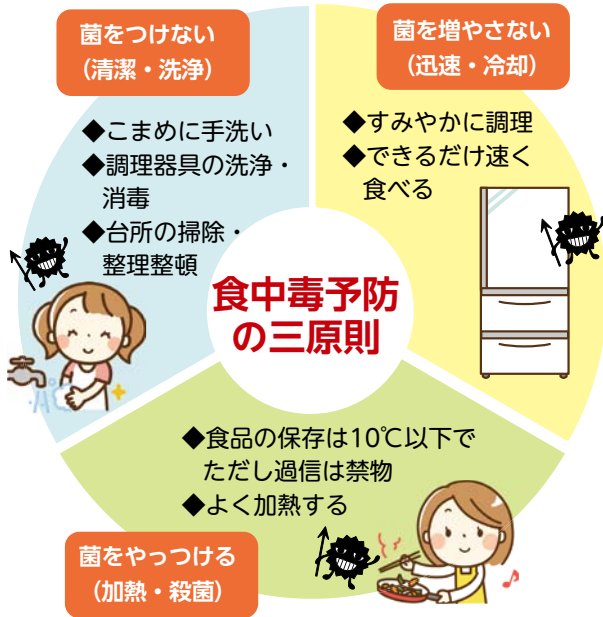
※新型コロナウイルス感染症は
消毒用アルコールも効果があります。

手指消毒剤

液体タイプは 3ml、
ジェルタイプ 500円玉程度が適量！
15秒以内に乾燥したら量が不十分です。

食中毒にご注意を！

食中毒は1年中発生していますが、暖かく湿気が多いこの時期は、食中毒の原因となる細菌の増殖が活発になるため、特に発生しやすくなります。



手指消毒の仕方

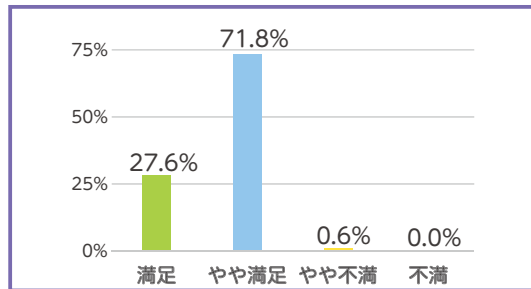


食中毒を起こす微生物の特徴

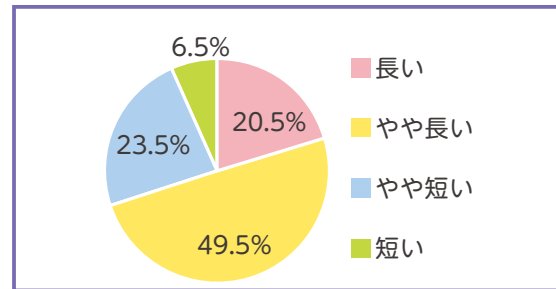
病原体	原因食品	臨床症状
サルモネラ	鶏卵・卵加工食品鶏肉	嘔吐、下痢、血便、発熱、腹痛
腸管出血性大腸菌 (O157,O11 など)	牛肉 (ユッケ、生レバー)、肉加工食品 (加熱不足)	激しい腹痛、出血性下痢、腎不全、溶血性尿毒症症候群 (HUS)
カンピロバクター	鶏のたたき、鶏肉、鶏レバーなど	嘔吐、下痢、血便、発熱、腹痛、頭痛
黄色ブドウ球菌	食品に付着したブドウ球菌から放出された耐熱性毒素	嘔吐・下痢 (食べてから発病まで短時間)、腹痛
ノロウイルス	二枚貝 (カキなど)、患者 (感染者)、汚染された環境	嘔吐、下痢、発熱、腹痛
アニサキス	サバ、サケ、アジ、イカ、イワシ、サンマ、タラなど魚類	激しい腹痛、悪心、嘔吐
クドア	養殖ヒラメ	一過性の嘔吐、下痢、9月に多い

外来患者満足度調査の結果について

令和2年2月の2日間、当院を受診されました外来患者様を対象にアンケート調査をおこないました。アンケートでは多岐にわたる項目にお答えいただき、当院へのご意見や考えを知ることができました。その集計結果の一部を報告します。



外来患者満足度



外来の待ち時間

全体的な満足度では高評価をいただいておりますが、待ち時間に関しては多くの方が「長く感じている」結果となりました。待ち時間対策の一つとして「診察案内表示システム」の導入を行っています。今後も業務改善や接遇の向上に努めさせていただきます。

接遇委員会

病院機能評価



日本医療機能評価機構による病院機能評価を受審し、4回目の認定を受けました。

表彰者

令和元年度国診協会会長表彰
国診協事業推進功績者

リハビリテーション科
士長 北谷 正浩



いきいき健康づくり教室

♪どなたでも参加できます♪

コレステロール・あぶらで血がドロドロ

開催予定日: 8/5(水)、9/2(水)、10/7(水)

第1水曜日 15:00~

場所: 管理棟2階講義室

内科医師、管理栄養士、理学療法士

高血圧・塩で血管がパンパン

開催予定日: 8/17(月)、10/19(月)

第3月曜日 15:00~

場所: 管理棟2階講義室

内科医師、管理栄養士

ねたきりにはならない!

開催予定日: 8/26(水)、9/23(水)、10/28(水)

第4水曜日 15:00~

場所: 管理棟2階講義室

整形外科医師、理学療法士、管理栄養士

予定は変更になる場合があります。事前にご確認ください。

ご寄付のお礼



・超広角走査レーザー検眼鏡
(イギリス オプトス社製)

公益財団法人 平昭七記念財団

感謝の言葉

(退院時アンケートより一部抜粋)

- ・着替えの受け渡しの時おじいちゃんの様子を話してくださりとてもうれしかったです。
- ・リハビリを教えてくださいましたことも家で実践し自分の体を大切にしたいと思います。
- ・栄養よく考えられた食事で満足でした。
- ・事務の方も親切で、安心して療養できました。



ありがとうございます

- ♥ なぎさ表紙題字・絵手紙 辻口 敦子 様
- ♥ 写真 羽咋写真協会の皆様
- ♥ 絵画 羽咋美術協会の皆様
- ♥ 書字 羽咋市書道協会の皆様
- ♥ 俳句 宝達志水町若葦会の皆様
- ♥ 園児の絵 邑知保育園



ふるさと自慢



私の出身地は宮城県仙台市です。仙台の夏の風物詩といえば、「仙台七夕まつり」です。8月6日から3日間、仙台の中心部は七夕飾りで彩られます。今年は(※コロナの影響で)残念ながら中止となりましたが、元来、七夕祭りは「願い」の祭りです。1日も早く平穏な日々を送れますように。

2階病棟 副看護師長 松田 真弓

季節の 写真



トワイライトタイムとは、日没から真っ暗になるまでの20～30分の時間帯で、空が青～赤色のグラデーションになります。この写真は日没前でややフライング気味です。

撮影・文：理学療法士

大西 公亮