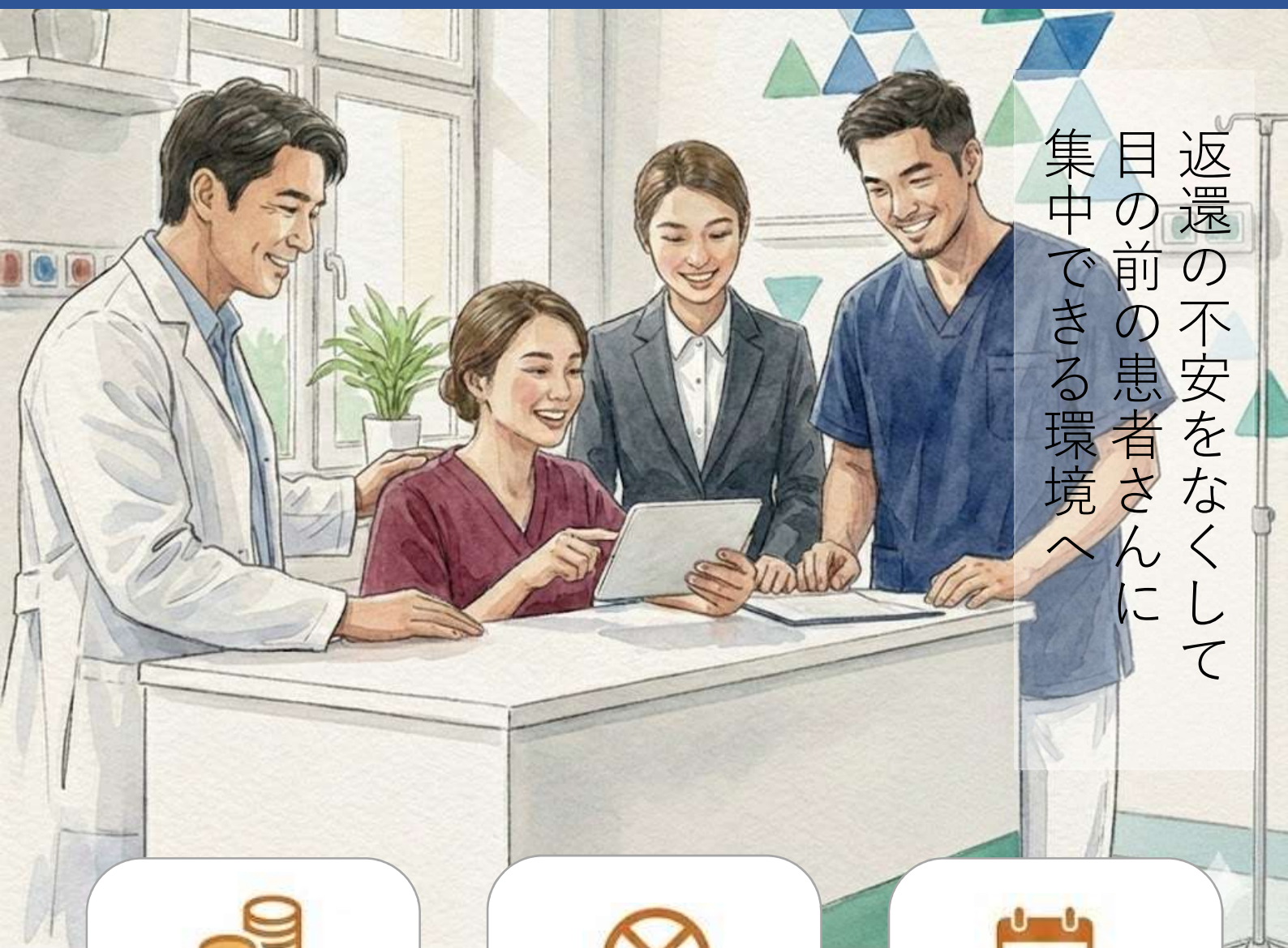


公立羽咋病院 奨学金返還支援制度



返還の不安をなくして
目の前の患者さんに
集中できる環境へ



Point 1

最大**240万円**（薬剤師**600万円**）までサポート。月々の返済額相当を支援。



Point 2

支援金は「**無利息**」
将来の不安を軽減。



Point 3

10年勤務で返還は「**全額免除**」

【入職】



【支援開始
（無利息）】



【安心して
働く10年】



【返還全額免除】

対象:公立羽咋病院正規職員（医師を除く）で、対象奨学金の返還債務があり、滞納していない方。

採用日から2ヶ月以内の申請が必要です。

問い合わせ先

公立羽咋病院 総務課

TEL:0767-22-3307

<https://www.hakuihp.jp>

