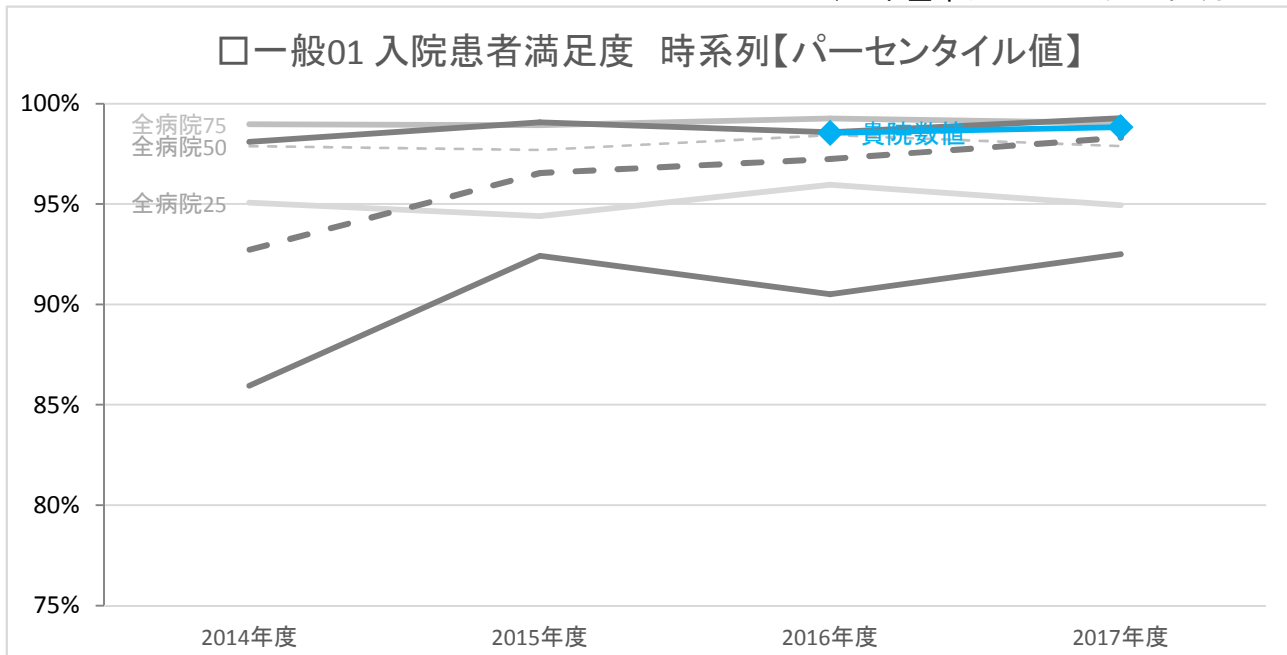
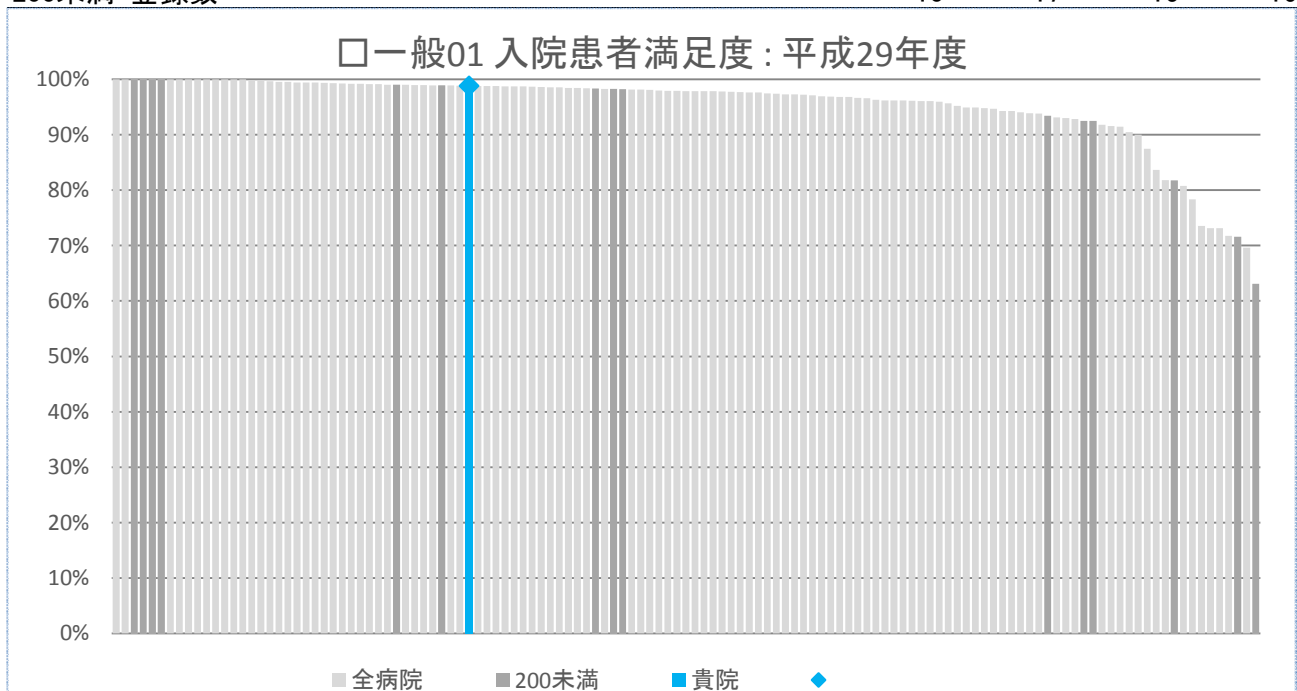


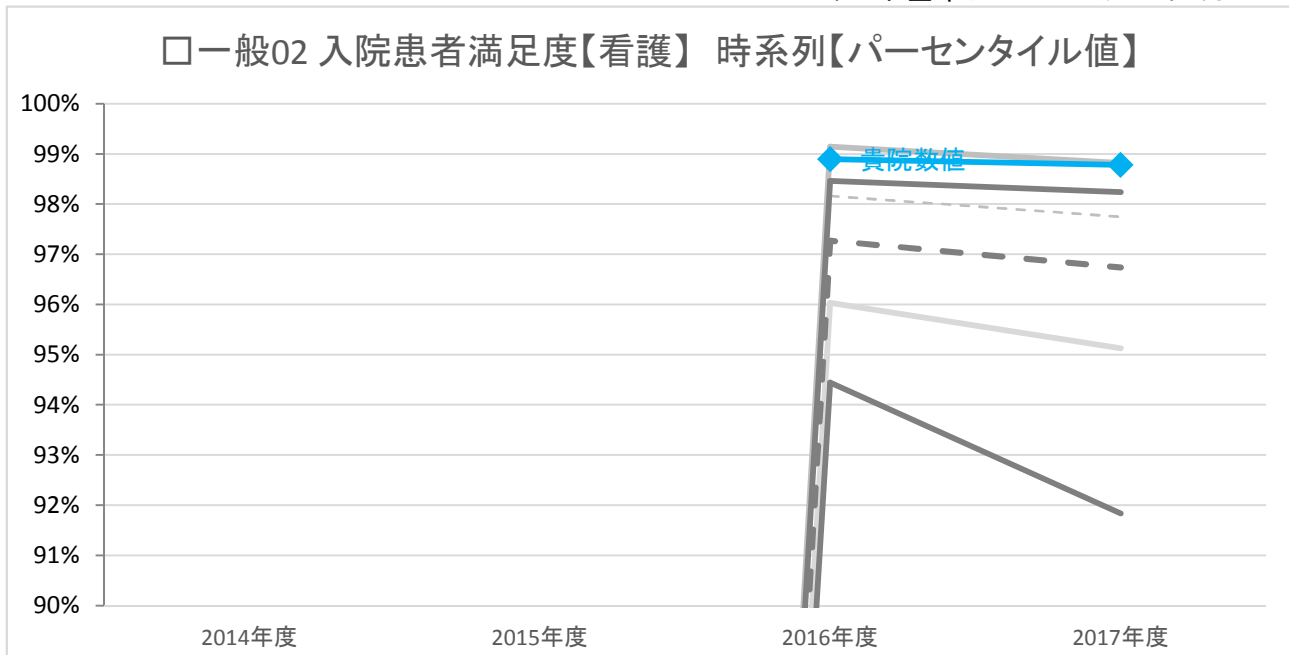
平成29年度 公立羽咋病院 データ一覧

- 一般 01 入院患者満足度
- 一般 02 入院患者満足度【看護】
- 一般 03 外来患者満足度
- 一般 04 紹介率【一般】
- 一般 05 逆紹介率【一般】
- 一般 06 紹介率【地域支援病院】
- 一般 07 逆紹介率【地域支援病院】
- 一般 08 新入院患者紹介率
- 一般 09 在宅復帰率
- 一般 10 地域医療機関サポート率
- 一般 11 地域分娩貢献率
- 一般 12 地域救急貢献率
- 一般 13 転倒・転落レベル 2 以上発生率
- 一般 14 褥瘡推定発生率
- 一般 15 手術開始前 1 時間以内予防的抗菌薬投与率
- 一般 16 肺血栓塞栓症予防対策実施率
- 一般 17 クリニカルパス使用率【患者数】
- 一般 18 クリニカルパス使用率【日数】
- 一般 19 脳卒中連携パス使用率
- 一般 20 大腿骨地域連携パス使用率
- 一般 21 精神科病院入院からの身体疾患受入れ頻度
- 一般 22 院内他科入院中の精神科診察依頼頻度
- 一般 23 脳梗塞入院1週間以内リハビリ強度
- 一般 24 脳梗塞 ADL 改善度
- 一般 25 誤嚥性肺炎摂食指導実施率
- 一般 26 誤嚥性肺炎再入院率
- 一般 27 急性心筋梗塞バイアスピリン処方率
- 一般 28 急性心筋梗塞急性期 PCI 実施率
- 一般 29 急性心筋梗塞急性期 PCI 実施患者死亡率
- 一般 30 慢性心不全 ACE 阻害薬または ARB 処方率
- 一般 31 ステージ I 乳がん患者乳房温存率
- 一般 32 糖尿病入院栄養指導実施率

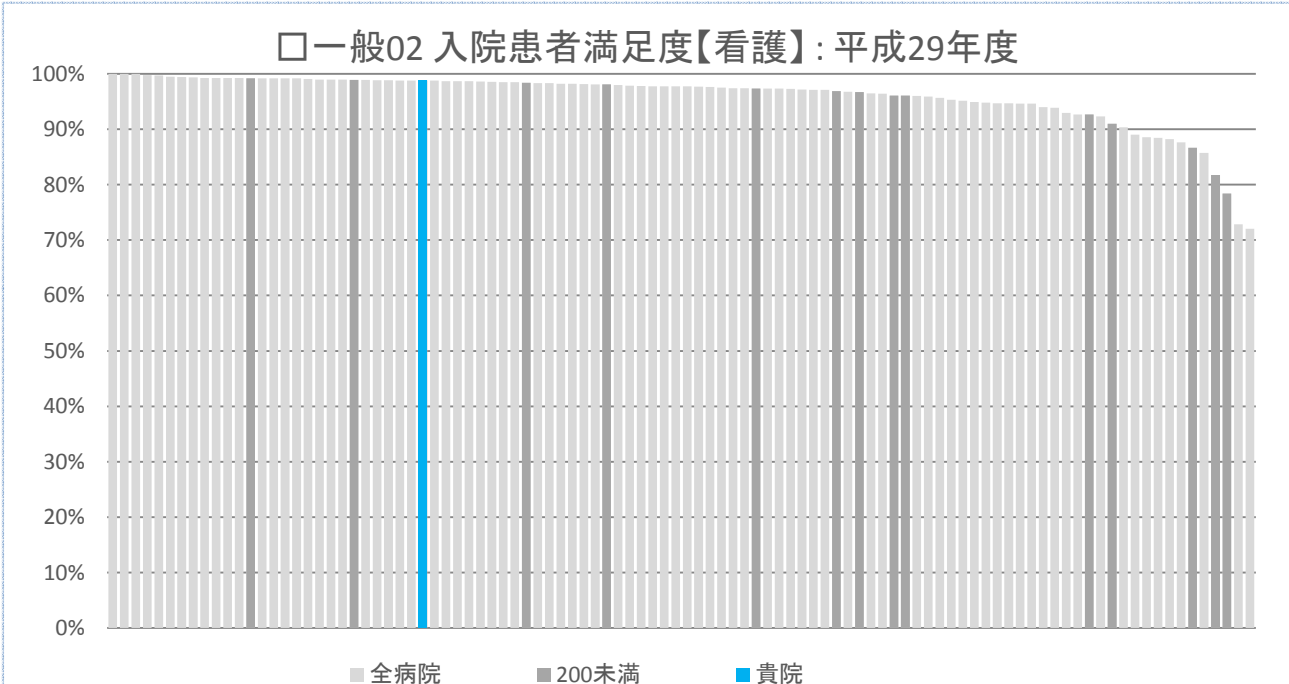


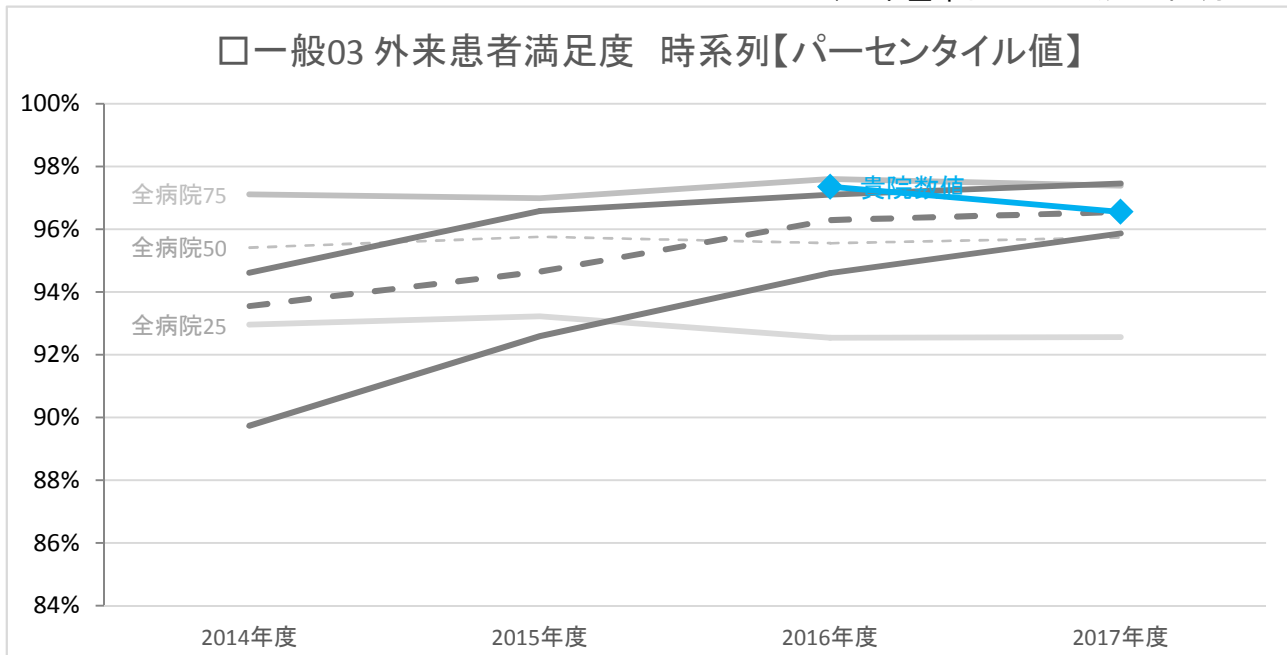
| | | 年度別 | | | |
|-----------|-----------|-------------------|-------------------|--------------|--------------|
| | | 2014年度 | 2015年度 | 2016年度 | 2017年度 |
| 貴院 | 数値 | <なし> | <なし> | 98.5% | 98.8% |
| 全病院 | 25パーセンタイル | 95.1% | 94.4% | 96.0% | 94.9% |
| | 50パーセンタイル | 97.9% | 97.7% | 98.4% | 97.9% |
| | 75パーセンタイル | 99.0% | 98.9% | 99.3% | 99.0% |
| 200未満 | 25パーセンタイル | 86.0% | 92.4% | 90.5% | 92.5% |
| | 50パーセンタイル | 92.7% | 96.6% | 97.3% | 98.3% |
| | 75パーセンタイル | 98.1% | 99.1% | 98.6% | 99.3% |
| 全病院 | 平均値 | 95.2% | 95.1% | 95.6% | 95.3% |
| 200未満 | 平均値 | 91.2% | 93.4% | 93.7% | 92.9% |
| 全病院 | 登録数 | 95 | 123 | 130 | 127 |
| 200未満 | 登録数 | 10 | 17 | 15 | 16 |



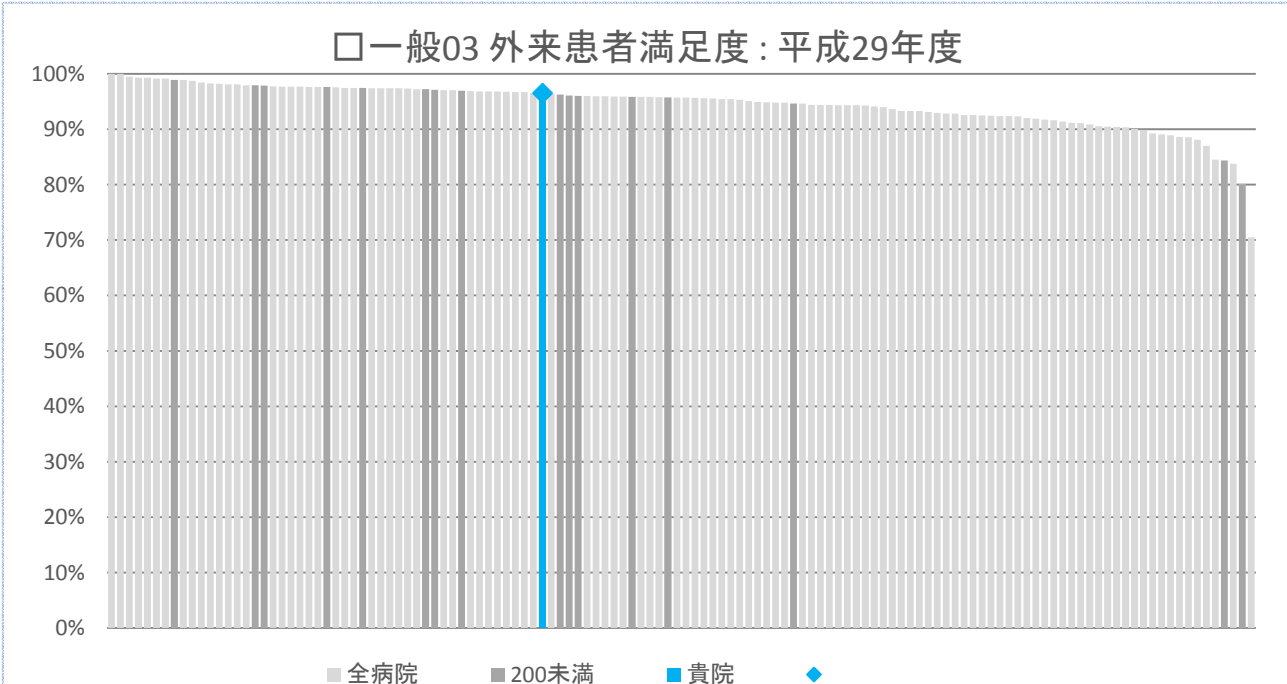


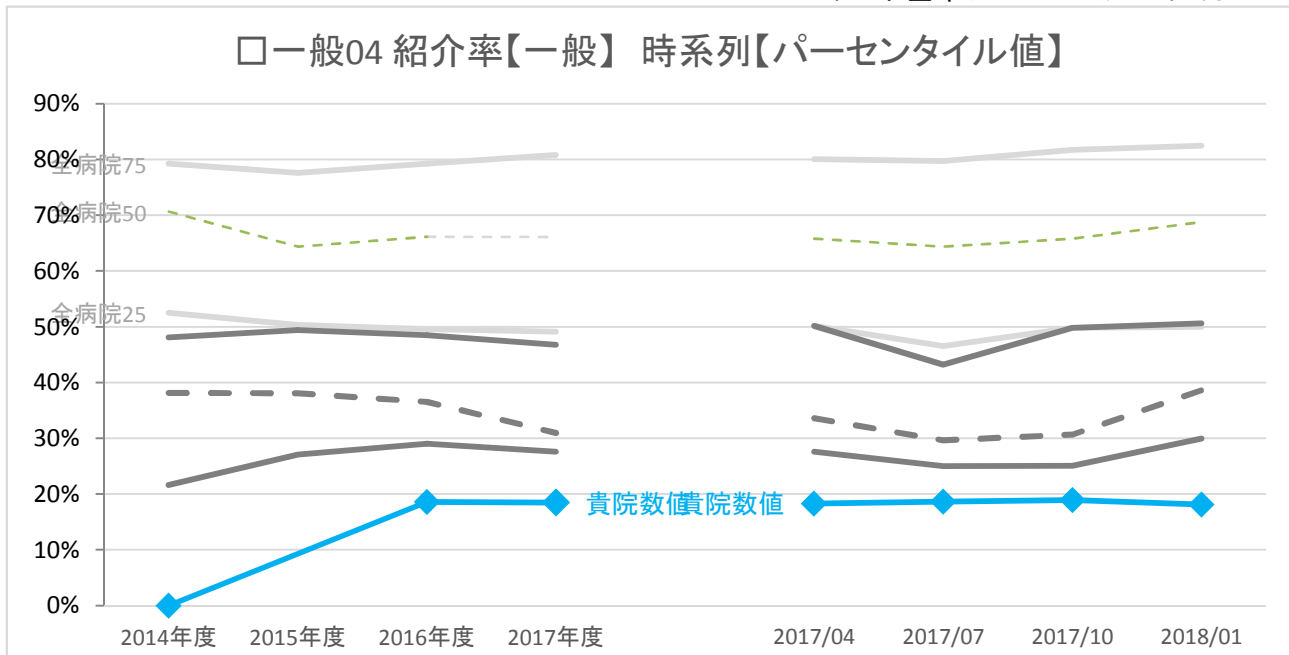
| | | 年度別 | | | |
|-----------|-----------|--------|--------|--------|--------|
| | | 2014年度 | 2015年度 | 2016年度 | 2017年度 |
| 貴院 | 数値 | <なし> | <なし> | 98.9% | 98.8% |
| 全病院 | 25パーセンタイル | | | 96.0% | 95.1% |
| | 50パーセンタイル | | | 98.2% | 97.7% |
| | 75パーセンタイル | | | 99.1% | 98.8% |
| 200未満 | 25パーセンタイル | | | 94.4% | 91.8% |
| | 50パーセンタイル | | | 97.3% | 96.7% |
| | 75パーセンタイル | | | 98.5% | 98.2% |
| 全病院 | 平均値 | | | 96.4% | 95.9% |
| 200未満 | 平均値 | | | 93.4% | 93.8% |
| 全病院 | 登録数 | | | 97 | 100 |
| 200未満 | 登録数 | | | 13 | 15 |



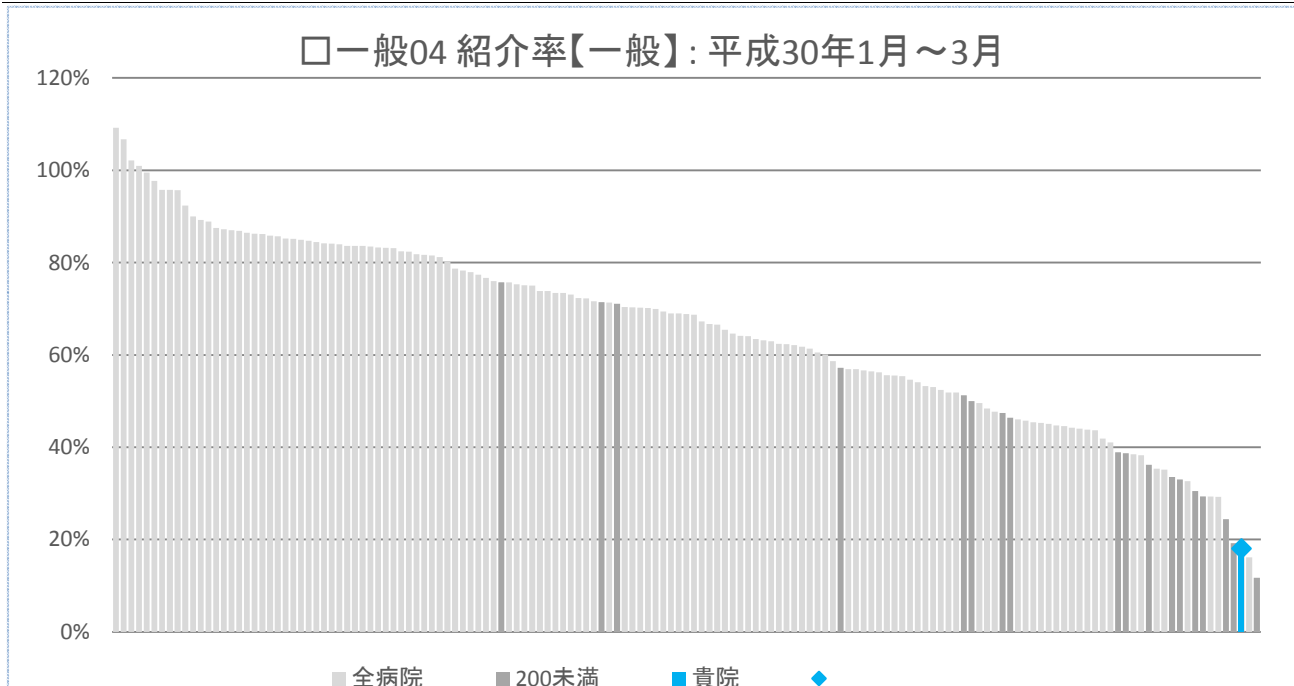


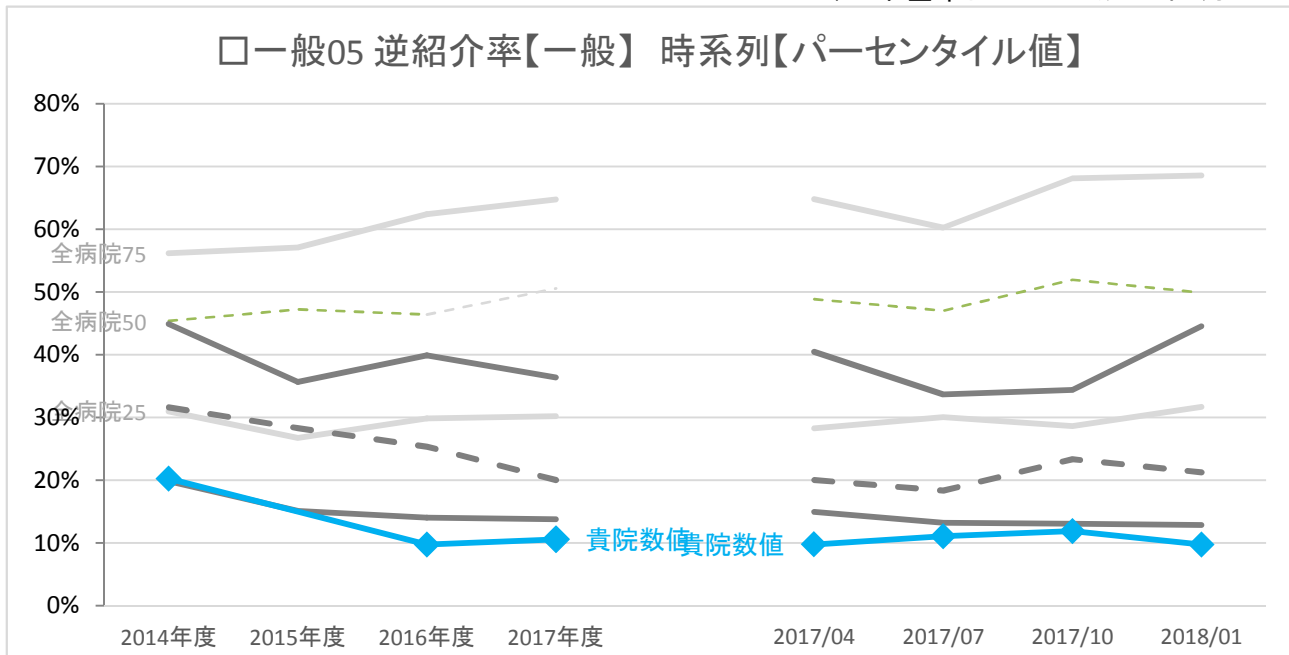
| | | 年度別 | | | |
|-----------|-----------|-------------------|-------------------|--------------|--------------|
| | | 2014年度 | 2015年度 | 2016年度 | 2017年度 |
| 貴院 | 数値 | <なし> | <なし> | 97.4% | 96.6% |
| 全病院 | 25パーセンタイル | 93.0% | 93.2% | 92.5% | 92.6% |
| | 50パーセンタイル | 95.4% | 95.8% | 95.6% | 95.7% |
| | 75パーセンタイル | 97.1% | 97.0% | 97.6% | 97.4% |
| 200未満 | 25パーセンタイル | 89.7% | 92.6% | 94.6% | 95.9% |
| | 50パーセンタイル | 93.6% | 94.6% | 96.3% | 96.6% |
| | 75パーセンタイル | 94.6% | 96.6% | 97.1% | 97.5% |
| 全病院 | 平均値 | 94.5% | 94.6% | 94.4% | 94.5% |
| 200未満 | 平均値 | 92.5% | 93.6% | 93.6% | 95.1% |
| 全病院 | 登録数 | 91 | 121 | 129 | 128 |
| 200未満 | 登録数 | 10 | 16 | 17 | 17 |



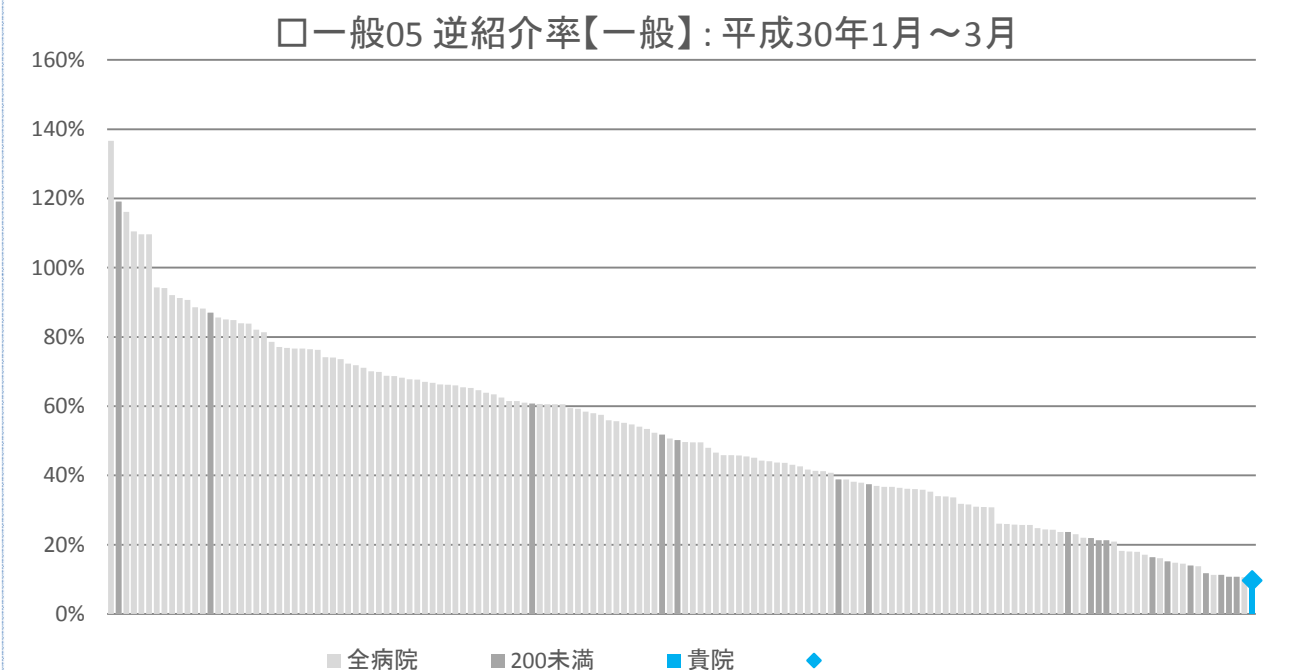


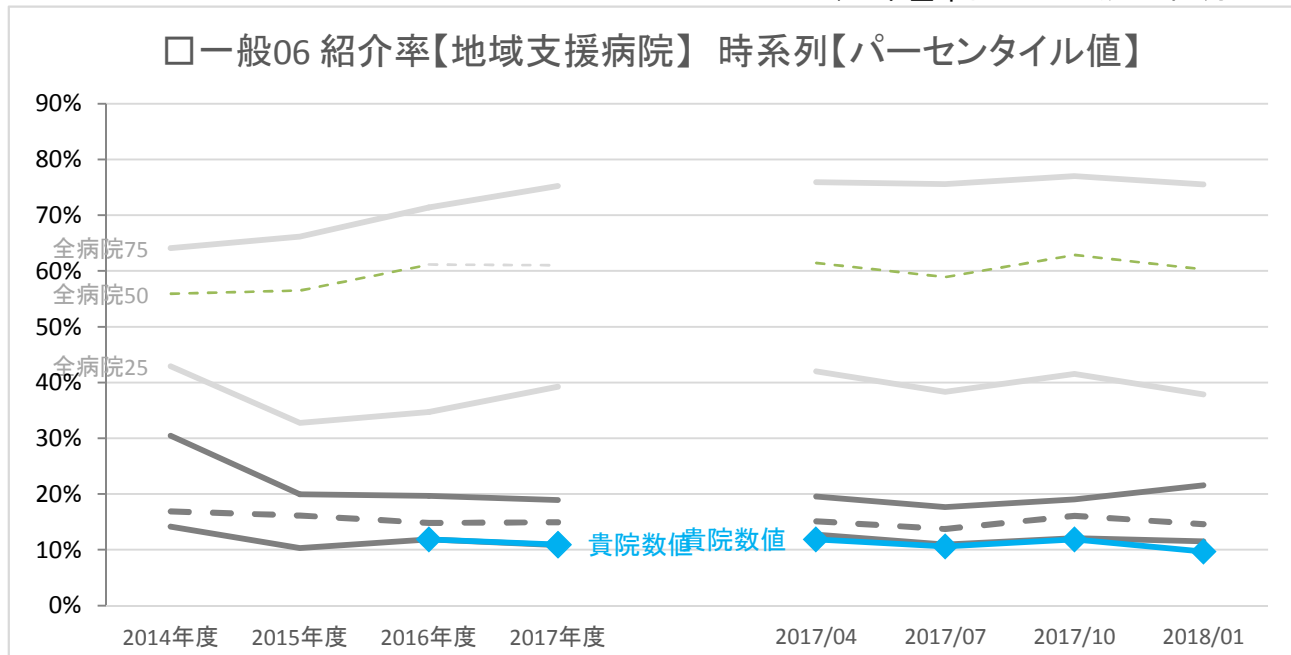
| | 年度別 | | | | 四半期別 | | | | |
|-----------|-----------|--------|--------|--------|---------|---------|---------|---------|-------|
| | 2014年度 | 2015年度 | 2016年度 | 2017年度 | 2017/04 | 2017/07 | 2017/10 | 2018/01 | |
| 貴院 | 数値 | 0.0% | <なし> | 18.6% | 18.5% | 18.3% | 18.6% | 18.9% | 18.1% |
| 全病院 | 25パーセンタイル | 52.5% | 50.3% | 49.6% | 49.1% | 50.2% | 46.6% | 49.8% | 50.0% |
| | 50パーセンタイル | 70.7% | 64.4% | 66.2% | 66.1% | 65.8% | 64.4% | 65.8% | 68.8% |
| | 75パーセンタイル | 79.3% | 77.6% | 79.3% | 80.8% | 80.1% | 79.7% | 81.7% | 82.5% |
| 200未満 | 25パーセンタイル | 21.6% | 27.1% | 29.0% | 27.6% | 27.6% | 25.0% | 25.0% | 29.9% |
| | 50パーセンタイル | 38.2% | 38.1% | 36.5% | 31.0% | 33.6% | 29.7% | 30.7% | 38.6% |
| | 75パーセンタイル | 48.1% | 49.4% | 48.5% | 46.8% | 50.2% | 43.2% | 49.8% | 50.6% |
| 全病院 | 平均値 | 66.7% | 63.3% | 63.8% | 63.6% | 63.7% | 62.4% | 63.7% | 65.2% |
| 200未満 | 平均値 | 39.7% | 43.6% | 38.9% | 37.7% | 38.0% | 35.1% | 38.4% | 41.3% |
| 全病院 | 登録数 | 111 | 157 | 167 | 167 | 166 | 164 | 163 | 149 |
| 200未満 | 登録数 | 12 | 19 | 20 | 21 | 21 | 21 | 21 | 19 |



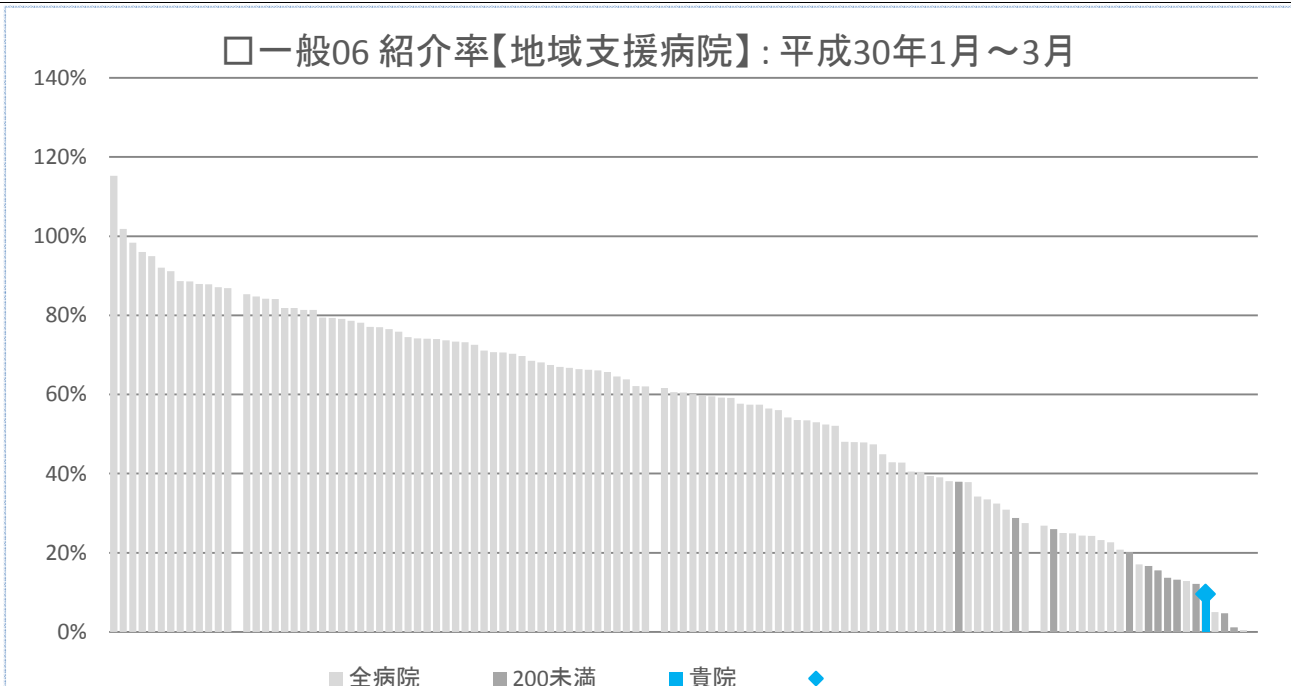


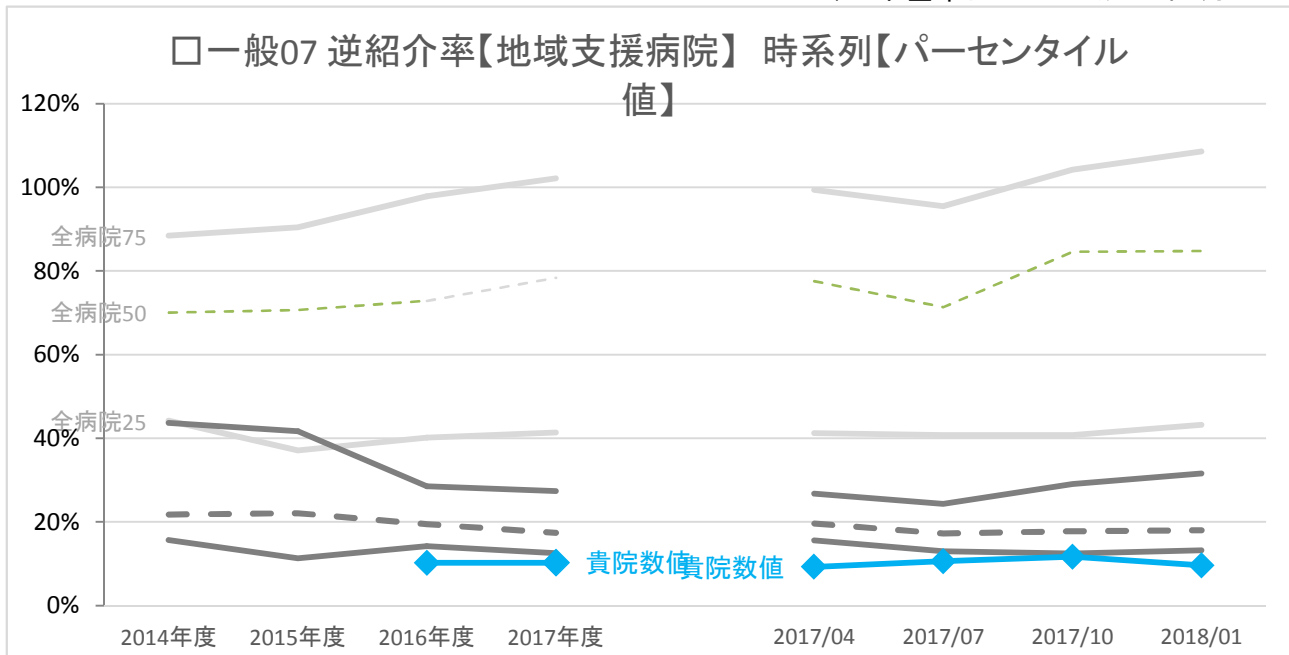
| | 年度別 | 2014年度 2015年度 2016年度 2017年度 | | | | 四半期別 | | | |
|-----------|-----------|-----------------------------|--------|--------|--------|---------|---------|---------|---------|
| | | 2014年度 | 2015年度 | 2016年度 | 2017年度 | 2017/04 | 2017/07 | 2017/10 | 2018/01 |
| 貴院 | 数値 | 20.2% | <なし> | 9.7% | 10.5% | 9.7% | 11.1% | 11.9% | 9.7% |
| 全病院 | 25パーセンタイル | 31.0% | 26.7% | 29.8% | 30.2% | 28.3% | 30.0% | 28.6% | 31.7% |
| | 50パーセンタイル | 45.4% | 47.2% | 46.4% | 50.6% | 48.9% | 47.0% | 52.0% | 49.9% |
| | 75パーセンタイル | 56.2% | 57.1% | 62.4% | 64.7% | 64.8% | 60.2% | 68.1% | 68.6% |
| 200未満 | 25パーセンタイル | 19.8% | 15.1% | 14.0% | 13.7% | 14.9% | 13.2% | 13.1% | 12.8% |
| | 50パーセンタイル | 31.6% | 28.3% | 25.3% | 20.1% | 20.0% | 18.3% | 23.4% | 21.3% |
| | 75パーセンタイル | 44.9% | 35.7% | 39.9% | 36.4% | 40.4% | 33.7% | 34.4% | 44.5% |
| 全病院 | 平均値 | 46.1% | 44.5% | 47.2% | 49.1% | 48.3% | 46.2% | 50.3% | 51.8% |
| 200未満 | 平均値 | 34.0% | 27.7% | 26.2% | 27.6% | 28.3% | 26.0% | 25.7% | 33.3% |
| 全病院 | 登録数 | 111 | 157 | 166 | 168 | 166 | 165 | 163 | 150 |
| 200未満 | 登録数 | 12 | 19 | 20 | 21 | 21 | 21 | 21 | 19 |



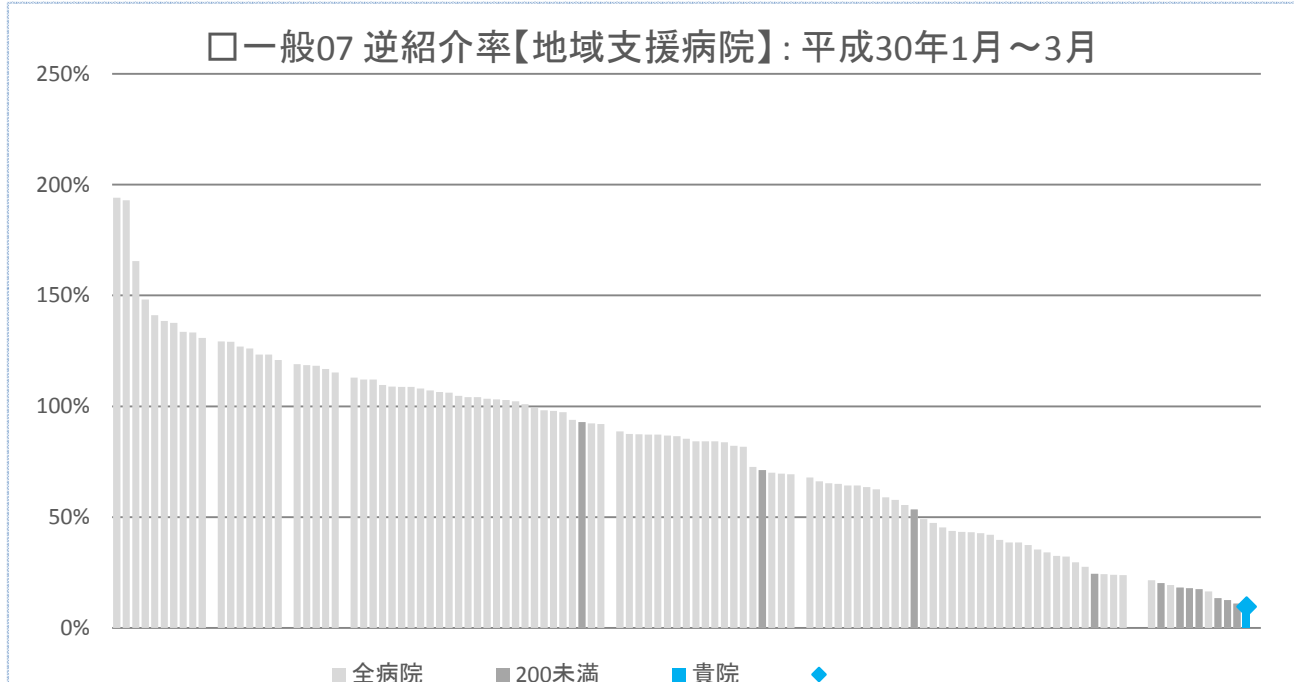


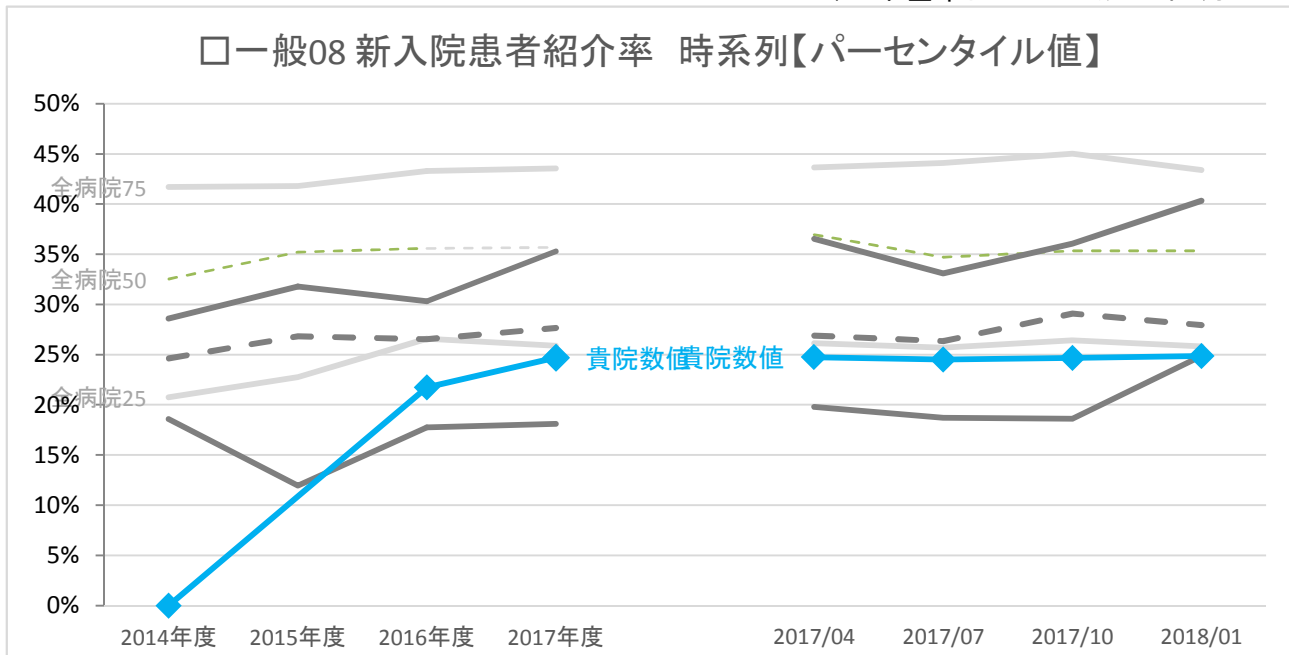
| | 年度別 | | | | 四半期別 | | | | |
|-----------|-----------|--------|--------|--------|---------|---------|---------|---------|-------|
| | 2014年度 | 2015年度 | 2016年度 | 2017年度 | 2017/04 | 2017/07 | 2017/10 | 2018/01 | |
| 貴院 | 数値 | <なし> | <なし> | 11.9% | 10.9% | 11.8% | 10.6% | 11.9% | 9.7% |
| 全病院 | 25パーセンタイル | 42.9% | 32.8% | 34.7% | 39.3% | 42.0% | 38.3% | 41.5% | 37.9% |
| | 50パーセンタイル | 56.0% | 56.5% | 61.2% | 61.1% | 61.5% | 58.9% | 62.9% | 60.3% |
| | 75パーセンタイル | 64.1% | 66.2% | 71.4% | 75.2% | 75.9% | 75.6% | 77.0% | 75.5% |
| 200未満 | 25パーセンタイル | 14.1% | 10.3% | 11.9% | 10.8% | 12.7% | 10.9% | 12.1% | 11.5% |
| | 50パーセンタイル | 16.9% | 16.1% | 14.8% | 14.9% | 15.1% | 13.8% | 16.1% | 14.6% |
| | 75パーセンタイル | 30.4% | 20.0% | 19.7% | 18.9% | 19.6% | 17.7% | 19.0% | 21.6% |
| 全病院 | 平均値 | 52.4% | 50.7% | 55.1% | 57.5% | 57.0% | 57.0% | 58.6% | 56.0% |
| 200未満 | 平均値 | 25.6% | 14.6% | 16.6% | 17.0% | 17.5% | 16.9% | 17.6% | 16.6% |
| 全病院 | 登録数 | 81 | 113 | 122 | 127 | 124 | 127 | 124 | 118 |
| 200未満 | 登録数 | 6 | 12 | 12 | 12 | 12 | 12 | 12 | 12 |



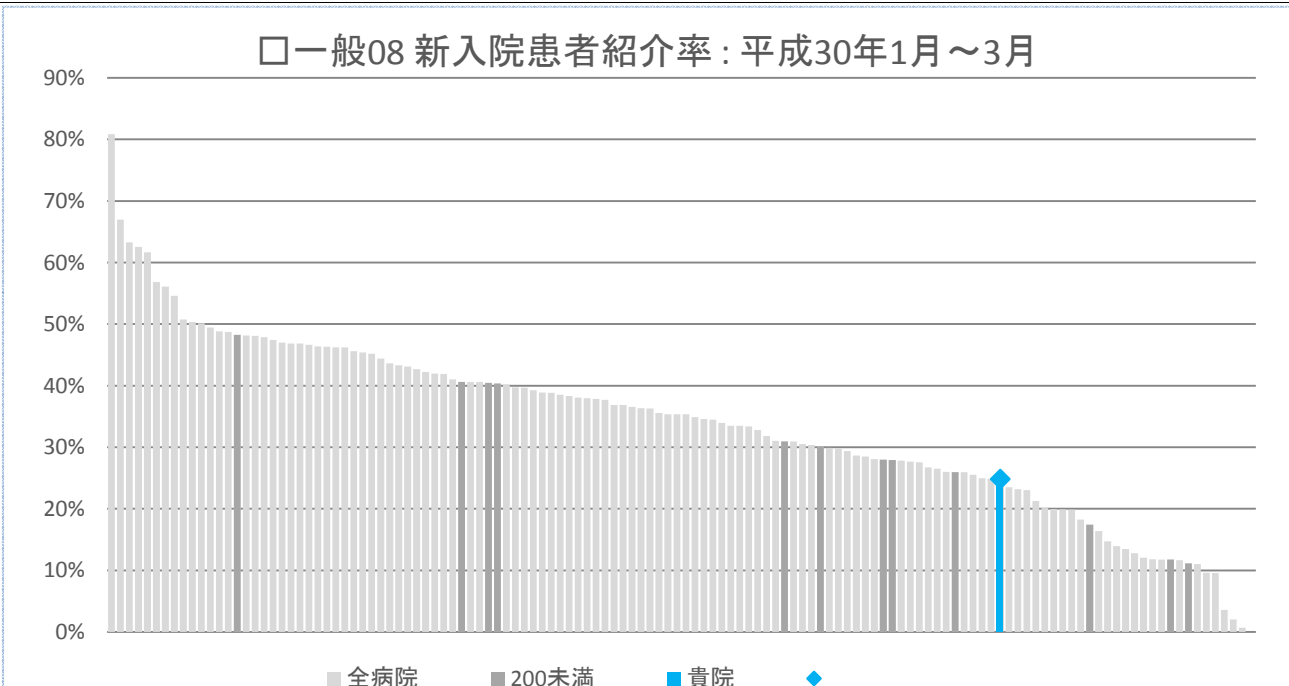


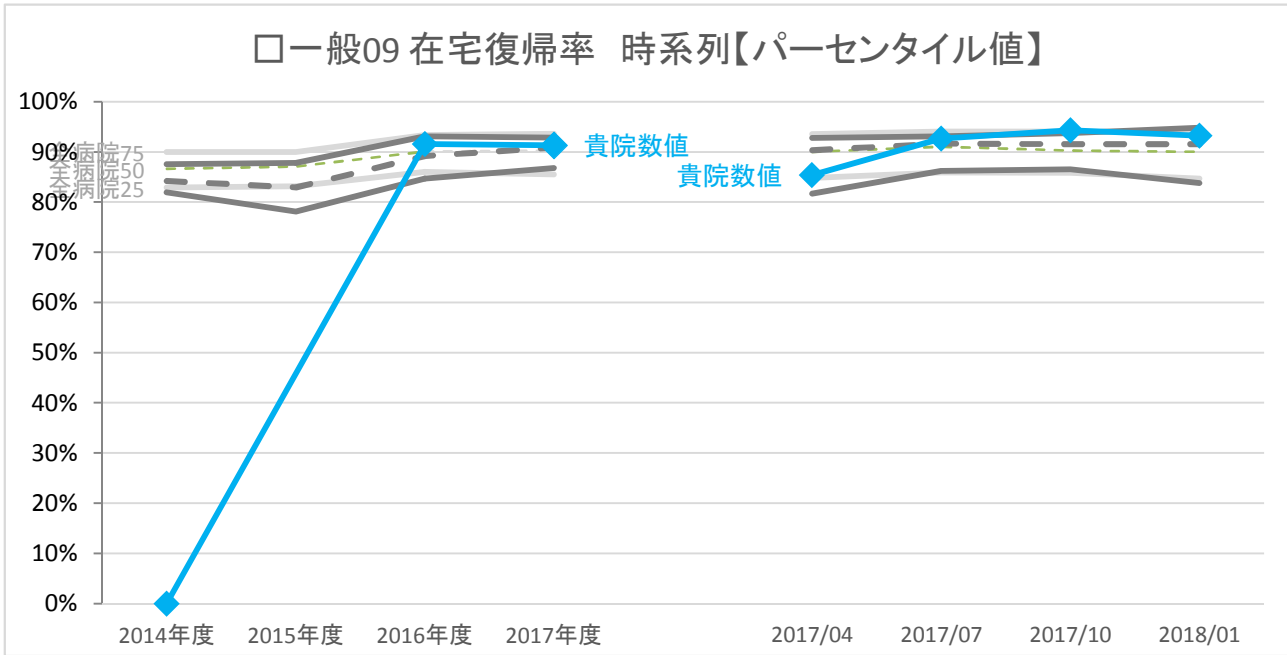
| | 年度別 | 年度別 | | | | 四半期別 | | | |
|-----------|-----------|-------------------|-------------------|--------------|--------------|-------------|--------------|--------------|-------------|
| | | 2014年度 | 2015年度 | 2016年度 | 2017年度 | 2017/04 | 2017/07 | 2017/10 | 2018/01 |
| 貴院 | 数値 | <なし> | <なし> | 10.2% | 10.2% | 9.3% | 10.6% | 11.7% | 9.6% |
| 全病院 | 25パーセンタイル | 44.2% | 37.1% | 40.1% | 41.4% | 41.2% | 40.8% | 40.7% | 43.2% |
| | 50パーセンタイル | 70.1% | 70.7% | 72.9% | 78.4% | 77.6% | 71.4% | 84.7% | 84.8% |
| | 75パーセンタイル | 88.5% | 90.4% | 97.9% | 102.2% | 99.4% | 95.5% | 104.2% | 108.6% |
| 200未満 | 25パーセンタイル | 15.7% | 11.3% | 14.2% | 12.5% | 15.6% | 13.0% | 12.5% | 13.2% |
| | 50パーセンタイル | 21.8% | 22.1% | 19.5% | 17.5% | 19.7% | 17.3% | 17.8% | 18.1% |
| | 75パーセンタイル | 43.7% | 41.7% | 28.6% | 27.3% | 26.7% | 24.3% | 29.0% | 31.6% |
| 全病院 | 平均値 | 67.6% | 64.3% | 71.5% | 74.7% | 72.9% | 70.1% | 77.4% | 79.3% |
| 200未満 | 平均値 | 31.5% | 27.6% | 25.5% | 29.7% | 30.6% | 29.0% | 30.8% | 30.2% |
| 全病院 | 登録数 | 85 | 117 | 121 | 121 | 125 | 124 | 124 | 114 |
| 200未満 | 登録数 | 6 | 13 | 11 | 12 | 12 | 12 | 12 | 12 |



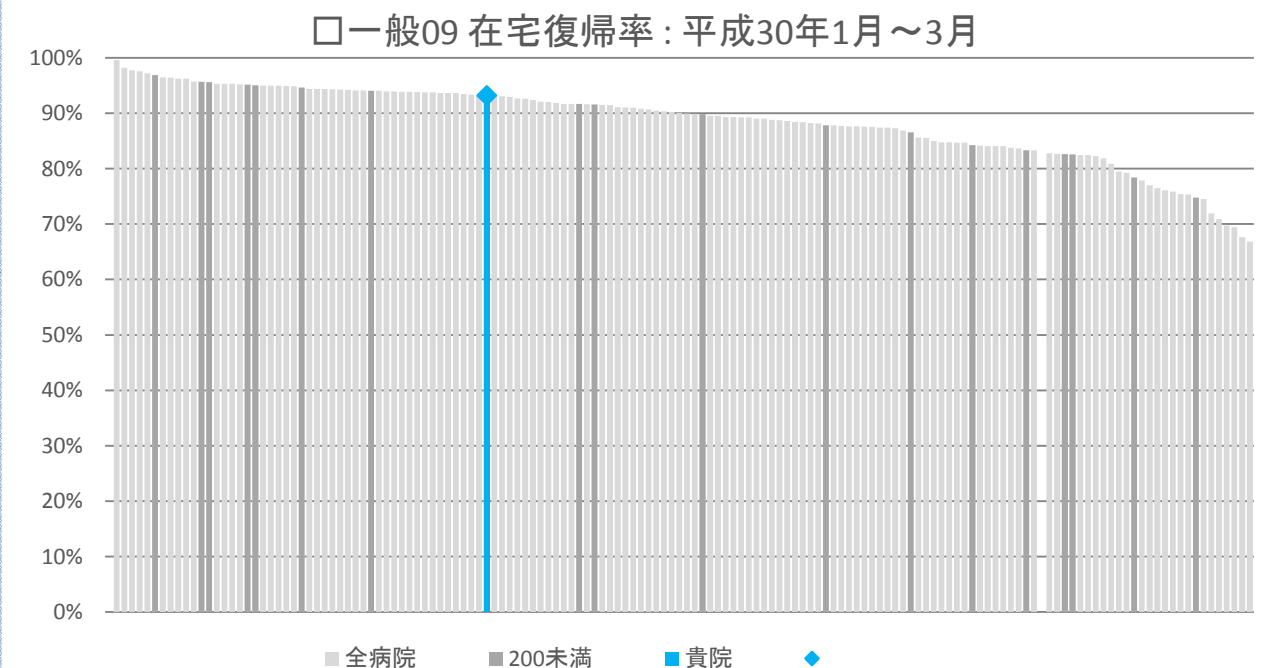


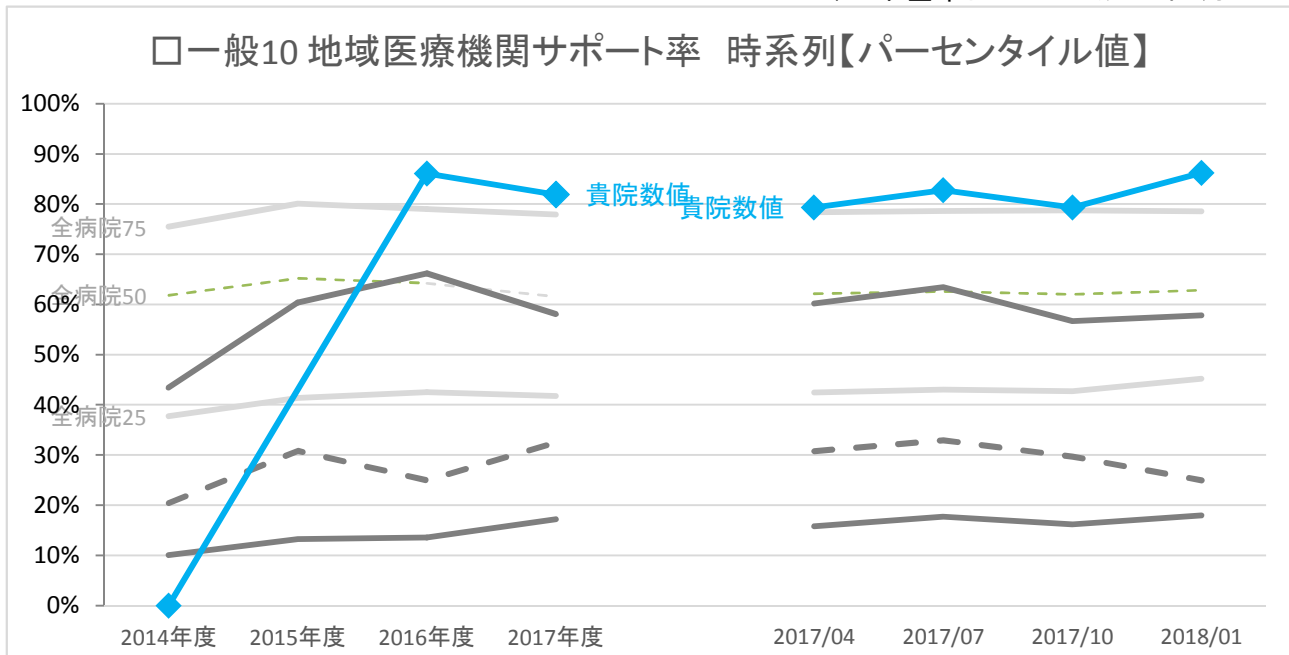
| | 年度別 | | | | 四半期別 | | | |
|-----------|-----------|-------------|-------------------|--------------|--------------|--------------|--------------|--------------|
| | 2014年度 | 2015年度 | 2016年度 | 2017年度 | 2017/04 | 2017/07 | 2017/10 | 2018/01 |
| 貴院 | 数値 | 0.0% | <なし> | 21.7% | 24.7% | 24.5% | 24.7% | 24.9% |
| 全病院 | 25パーセンタイル | 20.7% | 22.8% | 26.6% | 25.9% | 26.1% | 25.7% | 26.4% |
| | 50パーセンタイル | 32.6% | 35.2% | 35.6% | 35.7% | 37.0% | 34.7% | 35.3% |
| | 75パーセンタイル | 41.7% | 41.8% | 43.3% | 43.6% | 43.7% | 44.1% | 45.0% |
| 200未満 | 25パーセンタイル | 18.6% | 11.9% | 17.8% | 18.1% | 19.8% | 18.7% | 18.6% |
| | 50パーセンタイル | 24.6% | 26.9% | 26.6% | 27.7% | 26.9% | 26.4% | 29.1% |
| | 75パーセンタイル | 28.6% | 31.8% | 30.3% | 35.3% | 36.5% | 33.1% | 36.1% |
| 全病院 | 平均値 | 30.7% | 31.5% | 34.8% | 34.2% | 35.1% | 34.1% | 35.0% |
| 200未満 | 平均値 | 22.9% | 23.7% | 24.7% | 27.7% | 28.0% | 27.1% | 27.3% |
| 全病院 | 登録数 | 99 | 135 | 139 | 141 | 137 | 137 | 136 |
| 200未満 | 登録数 | 8 | 14 | 14 | 14 | 14 | 14 | 14 |



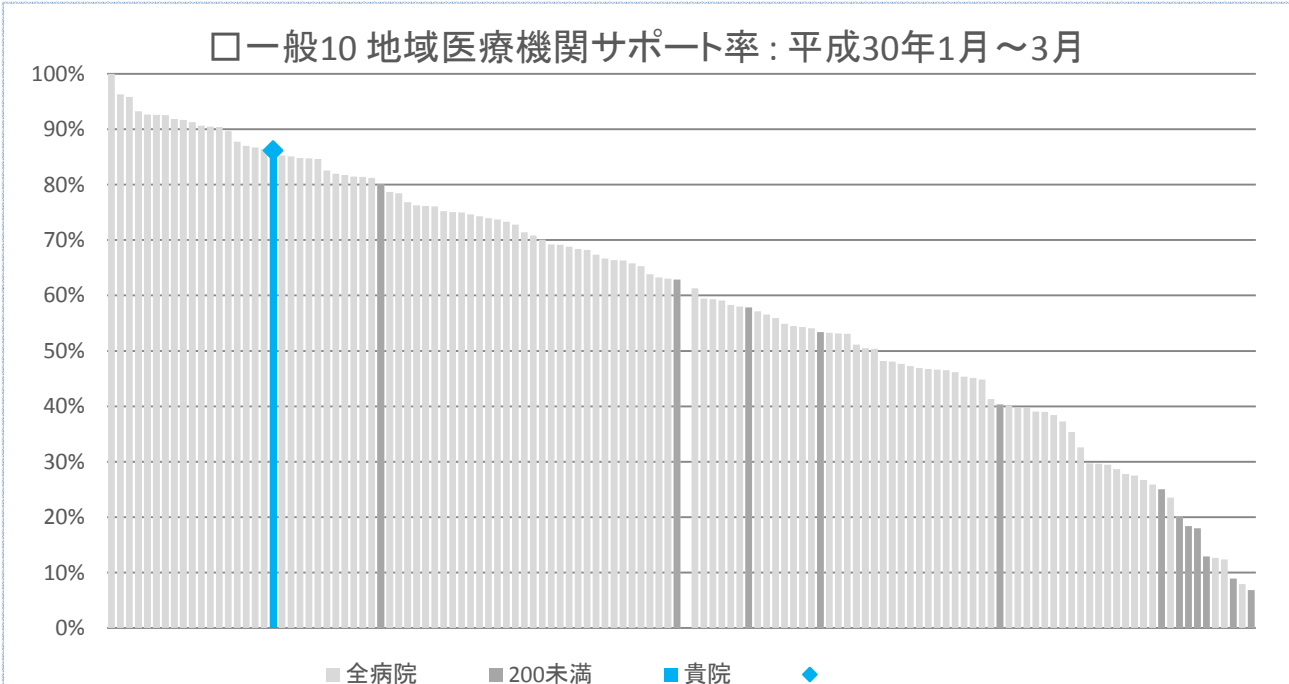


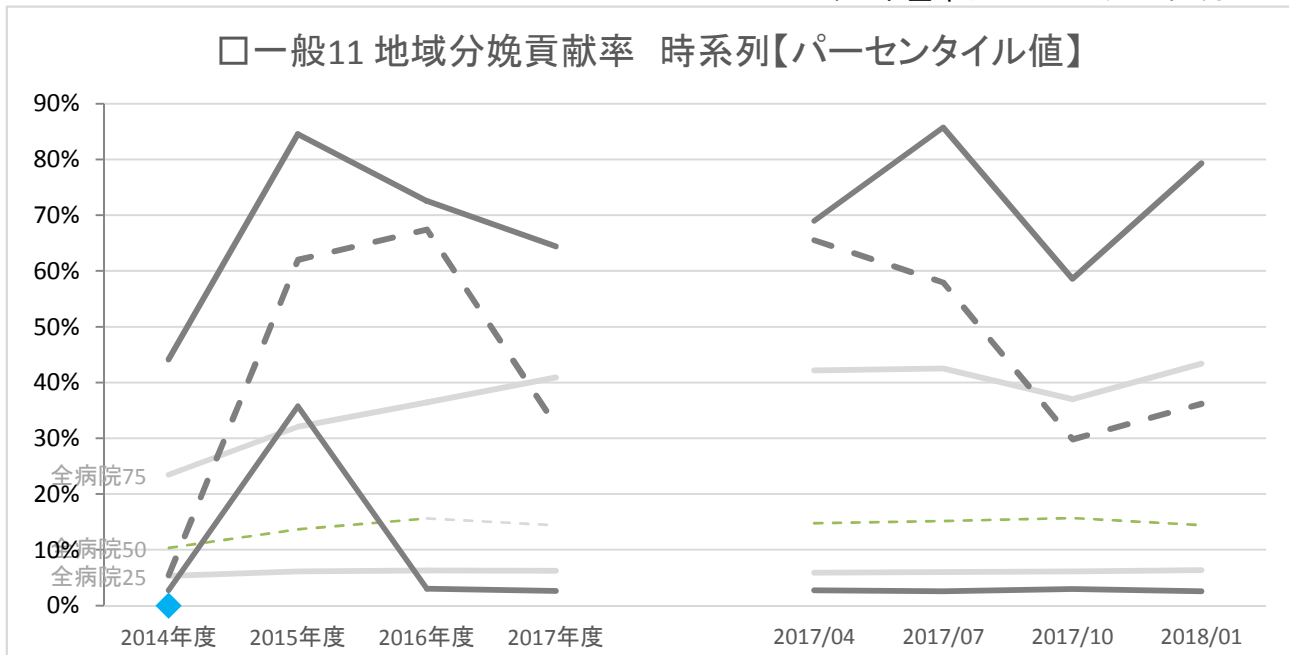
| | 年度別 | | | | 四半期別 | | | | |
|-----------|-----------|-------------|-------------------|--------------|--------------|--------------|--------------|--------------|--------------|
| | 2014年度 | 2015年度 | 2016年度 | 2017年度 | 2017/04 | 2017/07 | 2017/10 | 2018/01 | |
| 貴院 | 数値 | 0.0% | <なし> | 91.5% | 91.3% | 85.4% | 92.7% | 94.3% | 93.2% |
| 全病院 | 25パーセンタイル | 82.9% | 83.1% | 86.0% | 85.5% | 84.8% | 85.9% | 85.8% | 84.7% |
| | 50パーセンタイル | 86.6% | 87.1% | 90.1% | 90.3% | 90.0% | 91.1% | 90.3% | 90.1% |
| | 75パーセンタイル | 90.0% | 90.0% | 93.3% | 93.6% | 93.6% | 94.0% | 94.0% | 93.9% |
| 200未満 | 25パーセンタイル | 82.0% | 78.1% | 84.7% | 86.8% | 81.7% | 86.2% | 86.5% | 83.8% |
| | 50パーセンタイル | 84.2% | 82.9% | 89.2% | 90.9% | 90.4% | 91.7% | 91.6% | 91.5% |
| | 75パーセンタイル | 87.5% | 87.8% | 93.1% | 92.8% | 92.8% | 93.1% | 93.8% | 94.8% |
| 全病院 | 平均値 | 84.6% | 85.3% | 88.6% | 88.7% | 88.2% | 89.1% | 89.0% | 88.6% |
| 200未満 | 平均値 | 77.5% | 81.1% | 87.6% | 89.0% | 87.2% | 89.8% | 89.2% | 89.1% |
| 全病院 | 登録数 | 107 | 155 | 157 | 165 | 162 | 164 | 162 | 147 |
| 200未満 | 登録数 | 12 | 19 | 17 | 21 | 20 | 21 | 21 | 19 |



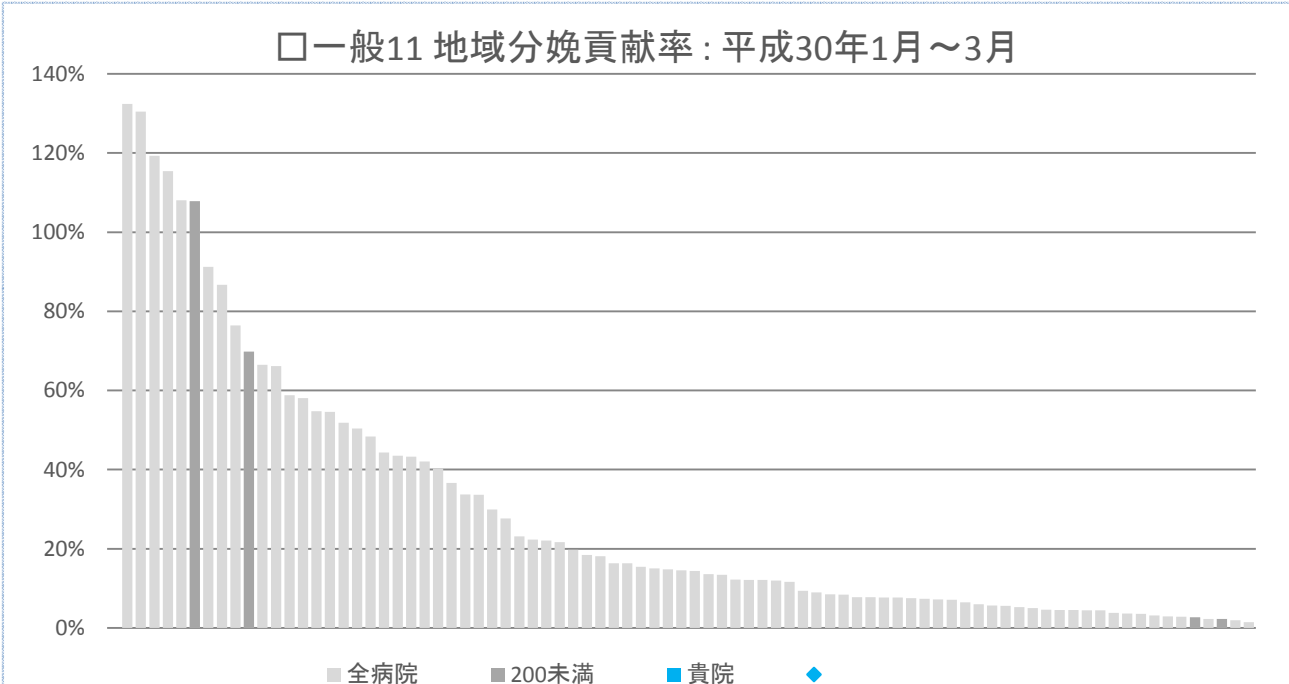


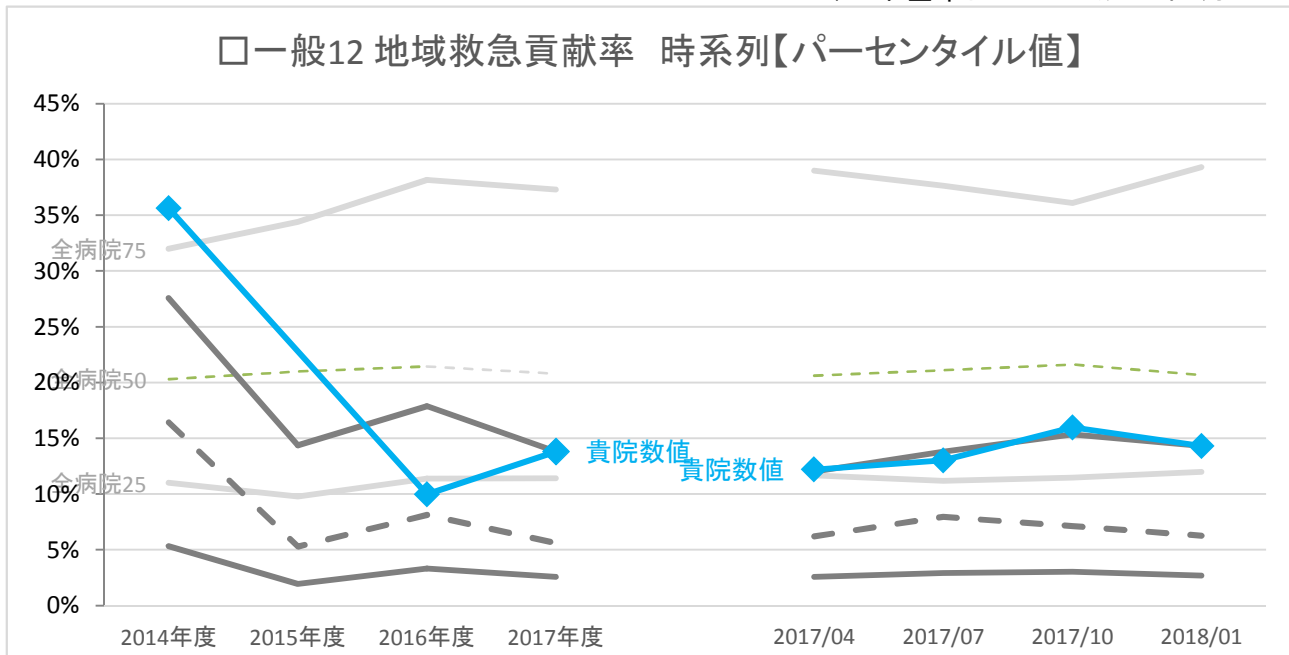
| | 年度別 | | | | 四半期別 | | | | |
|-----------|-------------|-------------------|--------------|--------------|--------------|--------------|--------------|--------------|-------|
| | 2014年度 | 2015年度 | 2016年度 | 2017年度 | 2017/04 | 2017/07 | 2017/10 | 2018/01 | |
| 貴院 | 0.0% | <なし> | 86.1% | 81.9% | 79.3% | 82.8% | 79.3% | 86.2% | |
| 全病院 | 25パーセンタイル | 37.7% | 41.4% | 42.5% | 42.5% | 43.1% | 42.7% | 45.2% | |
| | 50パーセンタイル | 61.8% | 65.2% | 64.2% | 61.6% | 62.2% | 62.0% | 62.9% | |
| | 75パーセンタイル | 75.5% | 80.1% | 79.0% | 77.9% | 78.3% | 78.6% | 78.6% | |
| 200未満 | 25パーセンタイル | 10.0% | 13.3% | 13.6% | 17.2% | 15.8% | 17.7% | 18.0% | |
| | 50パーセンタイル | 20.4% | 30.9% | 25.0% | 32.5% | 30.8% | 33.0% | 25.0% | |
| | 75パーセンタイル | 43.4% | 60.4% | 66.2% | 58.1% | 60.2% | 63.5% | 56.7% | 57.8% |
| 全病院 | 平均値 | 55.6% | 59.1% | 59.6% | 60.0% | 59.7% | 60.2% | 59.6% | 59.9% |
| 200未満 | 平均値 | 29.6% | 37.2% | 37.7% | 39.6% | 39.0% | 40.8% | 38.5% | 37.7% |
| 全病院 | 登録数 | 92 | 128 | 130 | 137 | 136 | 136 | 134 | 127 |
| 200未満 | 登録数 | 8 | 12 | 15 | 15 | 15 | 15 | 15 | 13 |



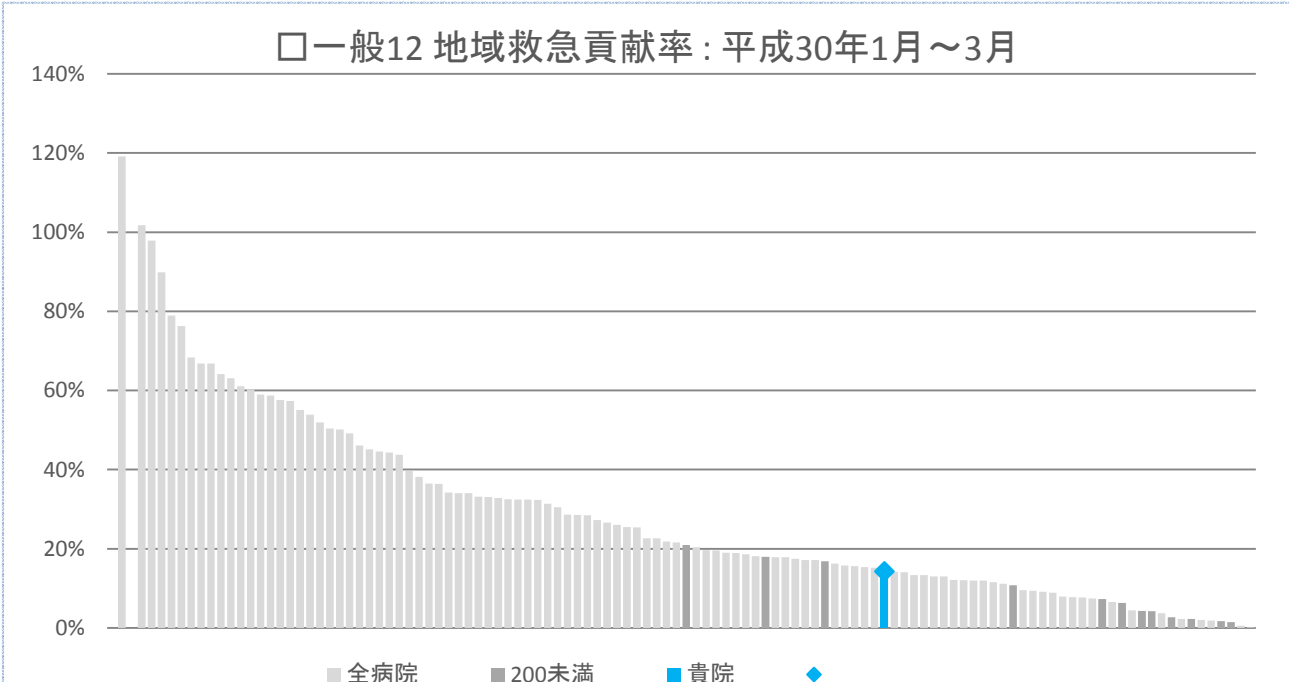


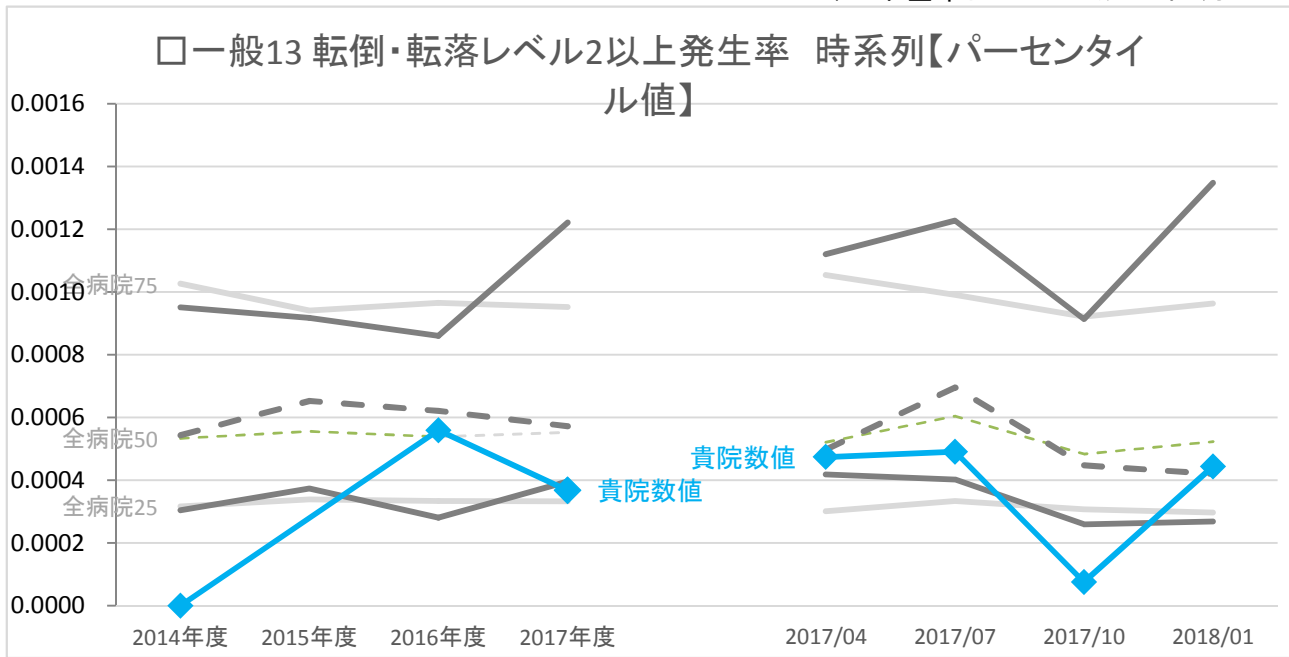
| | | 年度別 | | | | 四半期別 | | | |
|-----------|-----------|--------|--------|--------|--------|---------|---------|---------|---------|
| | | 2014年度 | 2015年度 | 2016年度 | 2017年度 | 2017/04 | 2017/07 | 2017/10 | 2018/01 |
| 貴院 | 数値 | 0.0% | <なし> | <なし> | <なし> | <なし> | <なし> | <なし> | <なし> |
| 全病院 | 25パーセンタイル | 5.3% | 6.1% | 6.3% | 6.2% | 5.9% | 6.0% | 6.1% | 6.4% |
| | 50パーセンタイル | 10.3% | 13.7% | 15.7% | 14.4% | 14.8% | 15.2% | 15.7% | 14.4% |
| | 75パーセンタイル | 23.4% | 32.1% | 36.4% | 40.9% | 42.2% | 42.5% | 37.0% | 43.4% |
| 200未満 | 25パーセンタイル | 2.7% | 35.7% | 3.0% | 2.6% | 2.7% | 2.6% | 3.0% | 2.6% |
| | 50パーセンタイル | 5.5% | 62.1% | 67.5% | 32.3% | 65.5% | 58.0% | 29.8% | 36.2% |
| | 75パーセンタイル | 44.1% | 84.6% | 72.5% | 64.4% | 69.0% | 85.7% | 58.6% | 79.3% |
| 全病院 | 平均値 | 19.5% | 25.7% | 26.7% | 28.1% | 29.1% | 29.7% | 27.3% | 29.1% |
| 200未満 | 平均値 | 29.4% | 58.2% | 48.7% | 34.7% | 49.5% | 50.3% | 31.7% | 45.6% |
| 全病院 | 登録数 | 68 | 99 | 102 | 102 | 98 | 104 | 98 | 84 |
| 200未満 | 登録数 | 3 | 4 | 5 | 4 | 5 | 5 | 4 | 4 |



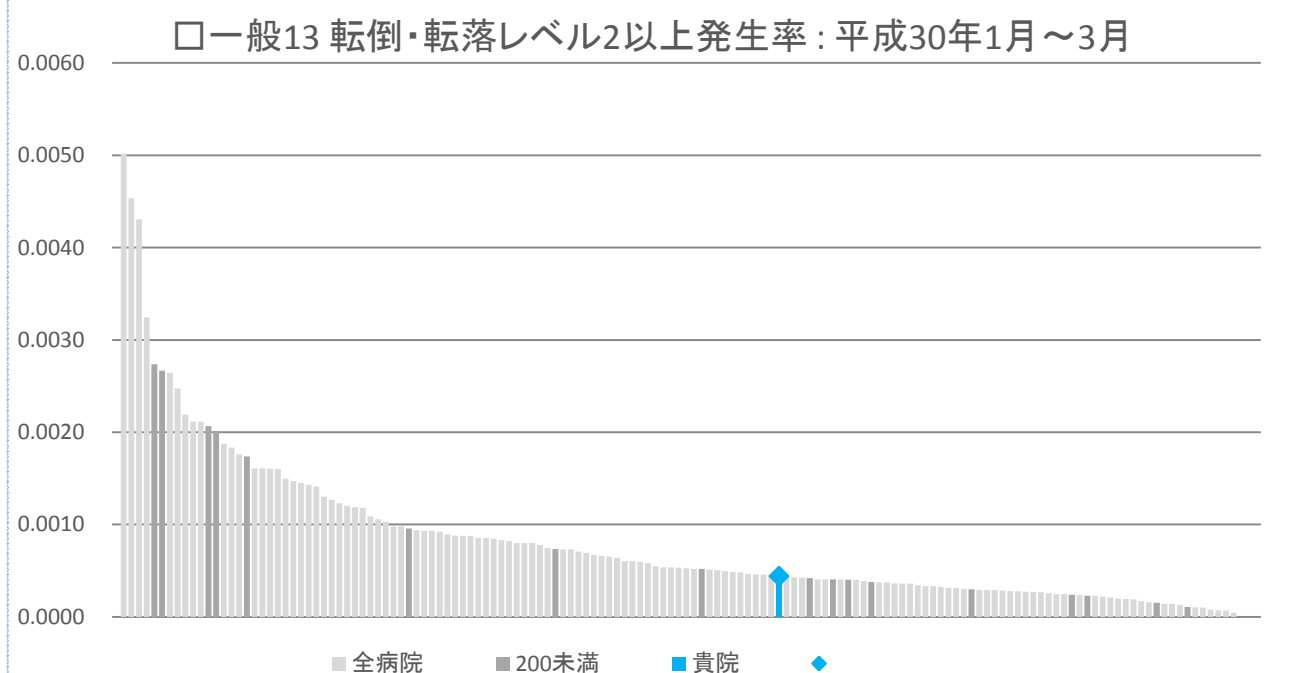


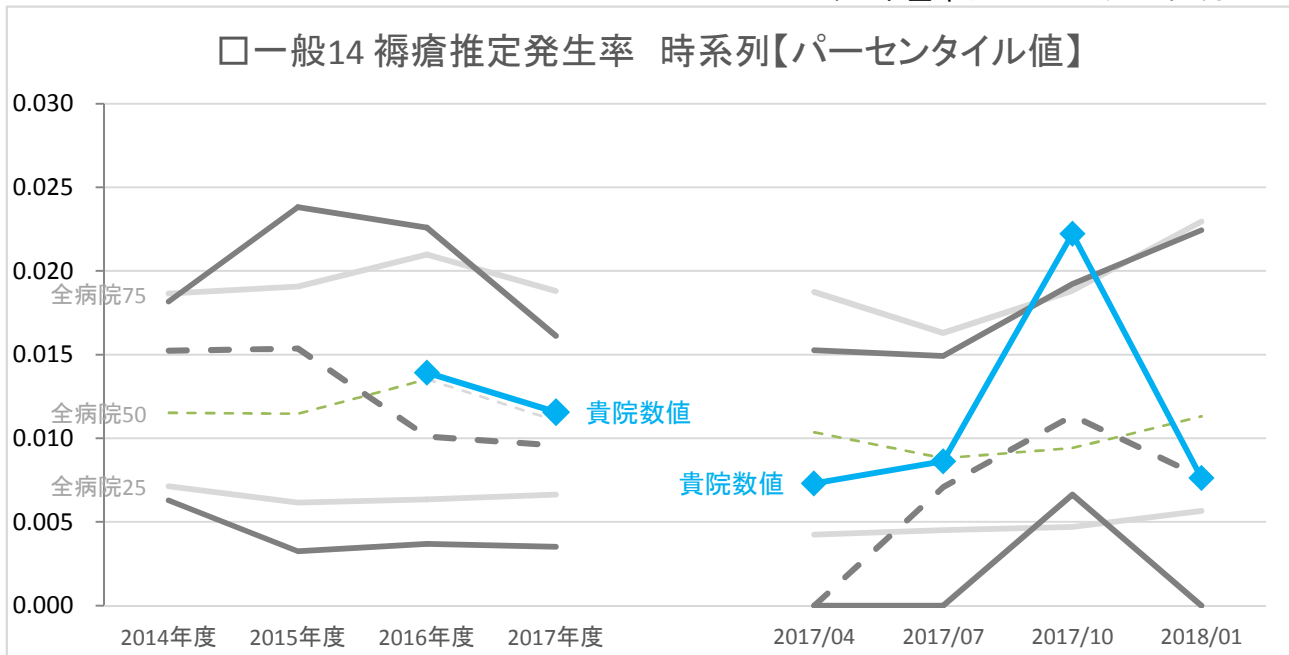
| | 年度別 | 2014年度 2015年度 2016年度 2017年度 | | | | 四半期別 | | | |
|-----------|-----------|-----------------------------|-------------------|--------------|--------------|--------------|--------------|--------------|--------------|
| | | 2014年度 | 2015年度 | 2016年度 | 2017年度 | 2017/04 | 2017/07 | 2017/10 | 2018/01 |
| 貴院 | 数値 | 35.6% | <なし> | 10.0% | 13.8% | 12.2% | 13.0% | 16.0% | 14.3% |
| 全病院 | 25パーセンタイル | 11.0% | 9.8% | 11.4% | 11.4% | 11.7% | 11.2% | 11.5% | 12.0% |
| | 50パーセンタイル | 20.3% | 21.0% | 21.4% | 20.8% | 20.6% | 21.1% | 21.6% | 20.7% |
| | 75パーセンタイル | 32.0% | 34.4% | 38.2% | 37.3% | 39.0% | 37.6% | 36.1% | 39.3% |
| 200未満 | 25パーセンタイル | 5.3% | 1.9% | 3.3% | 2.6% | 2.6% | 2.9% | 3.0% | 2.7% |
| | 50パーセンタイル | 16.4% | 5.3% | 8.1% | 5.6% | 6.2% | 8.0% | 7.1% | 6.3% |
| | 75パーセンタイル | 27.6% | 14.4% | 17.9% | 13.8% | 12.0% | 13.8% | 15.3% | 14.3% |
| 全病院 | 平均値 | 25.0% | 27.4% | 28.8% | 28.4% | 28.5% | 29.0% | 28.5% | 28.8% |
| 200未満 | 平均値 | 21.9% | 13.3% | 13.2% | 8.8% | 8.3% | 13.6% | 13.6% | 8.5% |
| 全病院 | 登録数 | 85 | 119 | 124 | 124 | 122 | 123 | 123 | 114 |
| 200未満 | 登録数 | 8 | 12 | 14 | 13 | 13 | 14 | 14 | 13 |



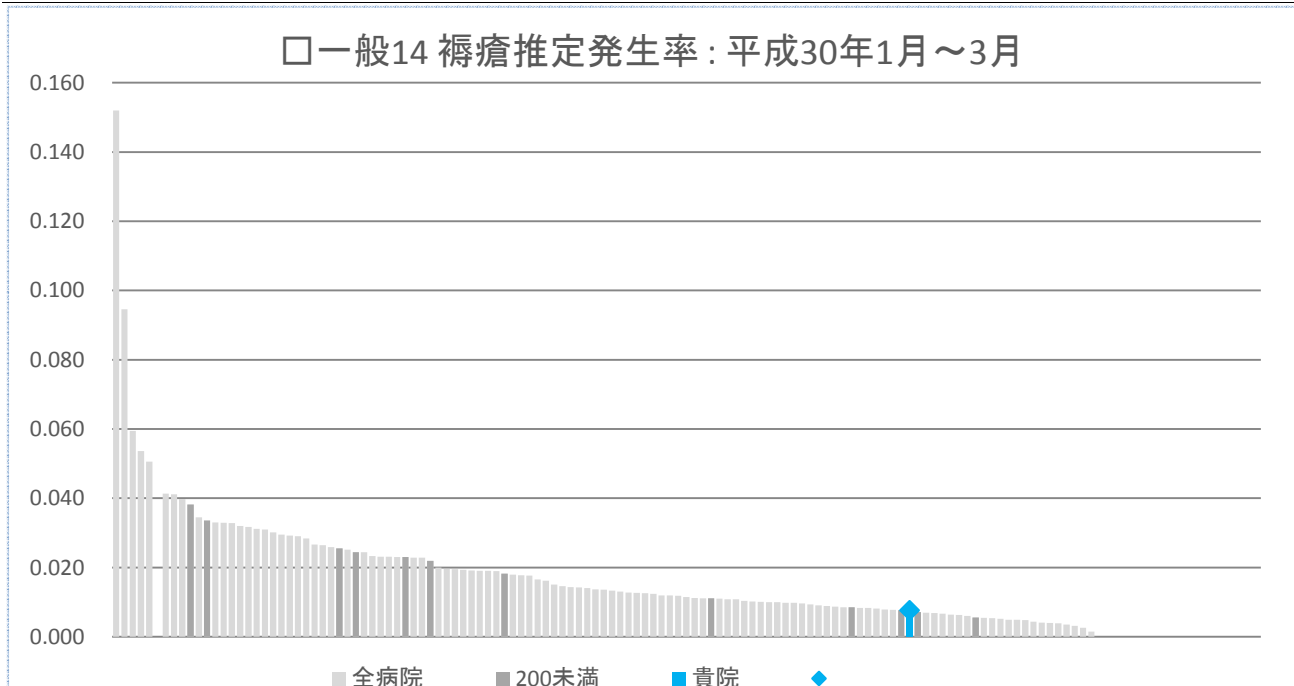


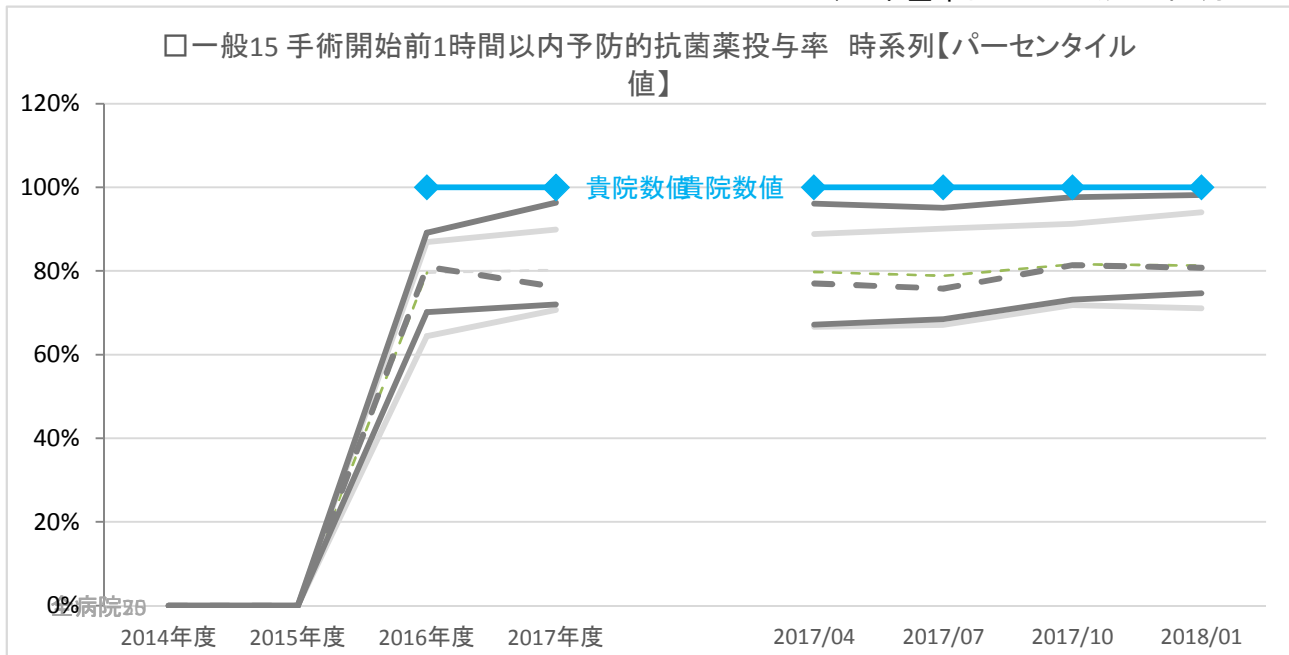
| | 年度別 | | | | 四半期別 | | | |
|-----------|----------------|-------------------|----------------|----------------|----------------|----------------|----------------|----------------|
| | 2014年度 | 2015年度 | 2016年度 | 2017年度 | 2017/04 | 2017/07 | 2017/10 | 2018/01 |
| 貴院 | 0.00000 | <なし> | 0.00056 | 0.00037 | 0.00047 | 0.00049 | 0.00008 | 0.00044 |
| 全病院 | 25パーセンタイル | 0.00032 | 0.00034 | 0.00033 | 0.00030 | 0.00033 | 0.00031 | 0.00030 |
| | 50パーセンタイル | 0.00053 | 0.00056 | 0.00054 | 0.00052 | 0.00060 | 0.00048 | 0.00052 |
| | 75パーセンタイル | 0.00103 | 0.00094 | 0.00097 | 0.00095 | 0.00105 | 0.00099 | 0.00092 |
| 200未満 | 25パーセンタイル | 0.00030 | 0.00037 | 0.00028 | 0.00042 | 0.00040 | 0.00026 | 0.00027 |
| | 50パーセンタイル | 0.00054 | 0.00065 | 0.00062 | 0.00050 | 0.00070 | 0.00045 | 0.00042 |
| | 75パーセンタイル | 0.00095 | 0.00092 | 0.00086 | 0.00112 | 0.00123 | 0.00091 | 0.00135 |
| 全病院 | 平均値 | 0.00073 | 0.00078 | 0.00077 | 0.00079 | 0.00085 | 0.00075 | 0.00082 |
| 200未満 | 平均値 | 0.00074 | 0.00090 | 0.00069 | 0.00075 | 0.00089 | 0.00071 | 0.00087 |
| 全病院 | 登録数 | 113 | 156 | 164 | 161 | 162 | 159 | 148 |
| 200未満 | 登録数 | 12 | 19 | 19 | 20 | 20 | 20 | 19 |



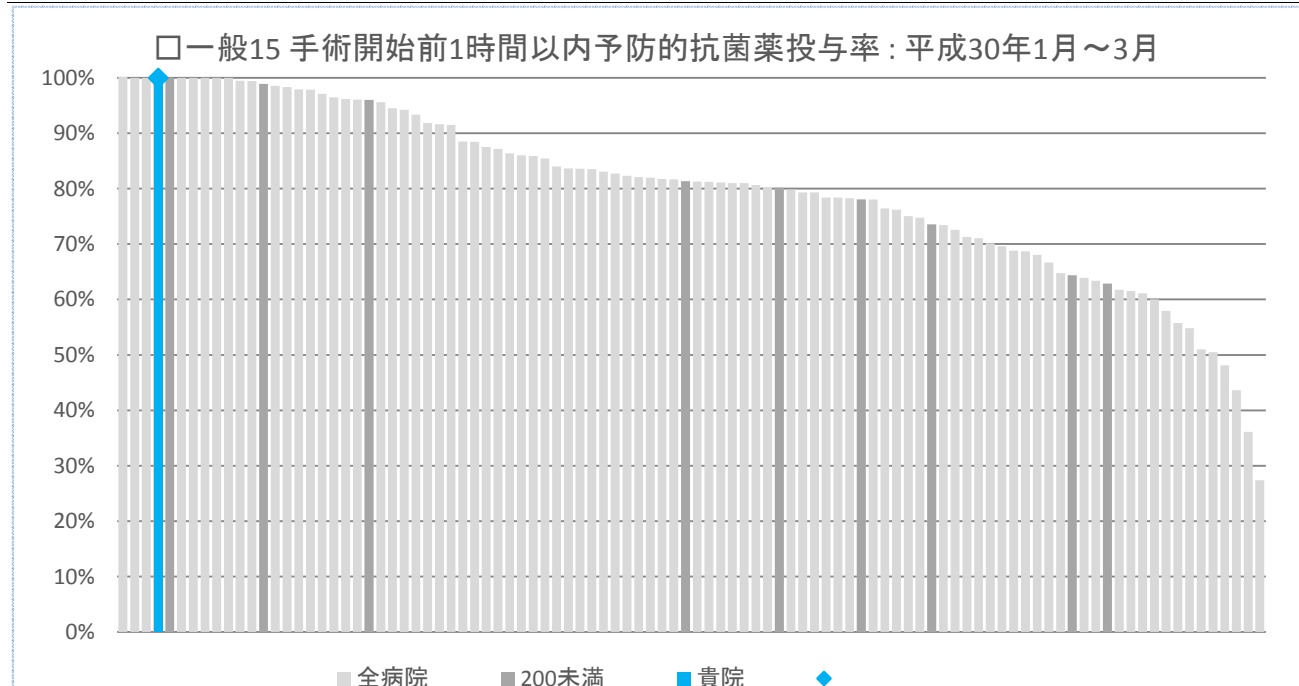


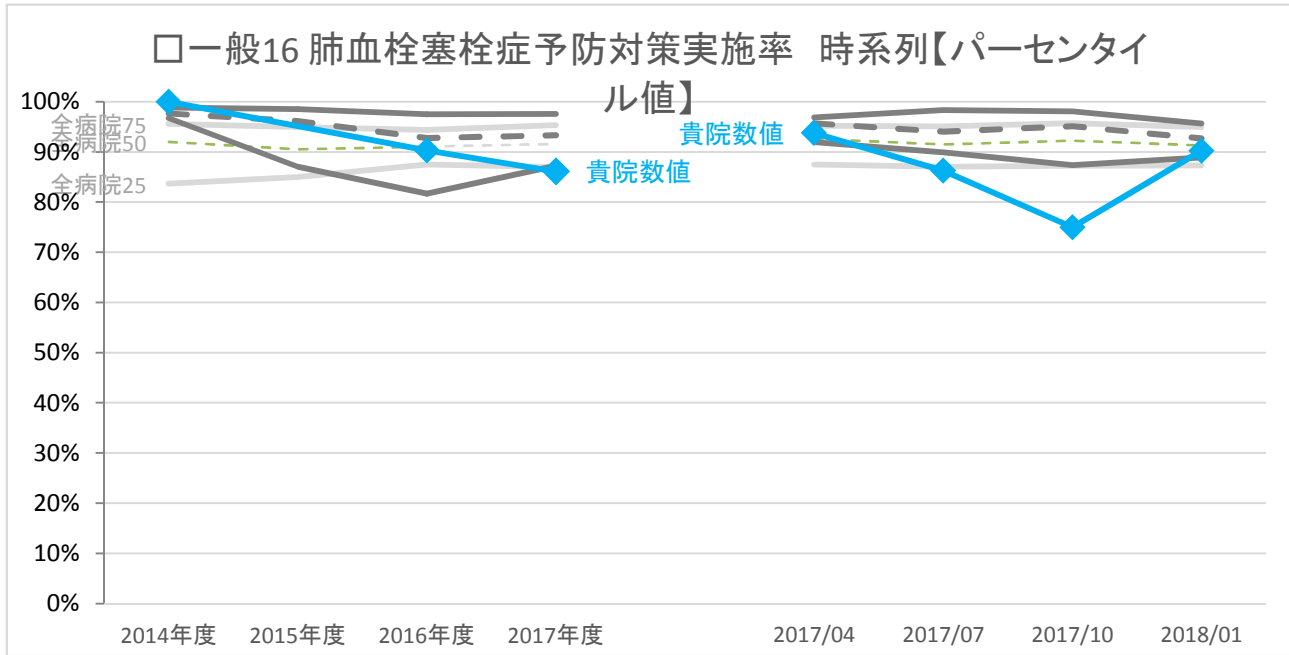
| | 年度別 | 年度別 | | | | 四半期別 | | | |
|-----------|-----------|-------------------|-------------------|--------------|--------------|--------------|--------------|--------------|--------------|
| | | 2014年度 | 2015年度 | 2016年度 | 2017年度 | 2017/04 | 2017/07 | 2017/10 | 2018/01 |
| 貴院 | 数値 | <なし> | <なし> | 0.014 | 0.012 | 0.007 | 0.009 | 0.022 | 0.008 |
| 全病院 | 25パーセンタイル | 0.007 | 0.006 | 0.006 | 0.007 | 0.004 | 0.005 | 0.005 | 0.006 |
| | 50パーセンタイル | 0.012 | 0.011 | 0.014 | 0.011 | 0.010 | 0.009 | 0.009 | 0.011 |
| | 75パーセンタイル | 0.019 | 0.019 | 0.021 | 0.019 | 0.019 | 0.016 | 0.019 | 0.023 |
| 200未満 | 25パーセンタイル | 0.006 | 0.003 | 0.004 | 0.004 | 0.000 | 0.000 | 0.007 | 0.000 |
| | 50パーセンタイル | 0.015 | 0.015 | 0.010 | 0.010 | 0.000 | 0.007 | 0.011 | 0.008 |
| | 75パーセンタイル | 0.018 | 0.024 | 0.023 | 0.016 | 0.015 | 0.015 | 0.019 | 0.022 |
| 全病院 | 平均値 | 0.015 | 0.015 | 0.016 | 0.015 | 0.015 | 0.013 | 0.014 | 0.016 |
| 200未満 | 平均値 | 0.018 | 0.021 | 0.016 | 0.013 | 0.012 | 0.011 | 0.015 | 0.012 |
| 全病院 | 登録数 | 100 | 150 | 155 | 158 | 156 | 154 | 151 | 138 |
| 200未満 | 登録数 | 11 | 18 | 19 | 21 | 21 | 21 | 21 | 19 |



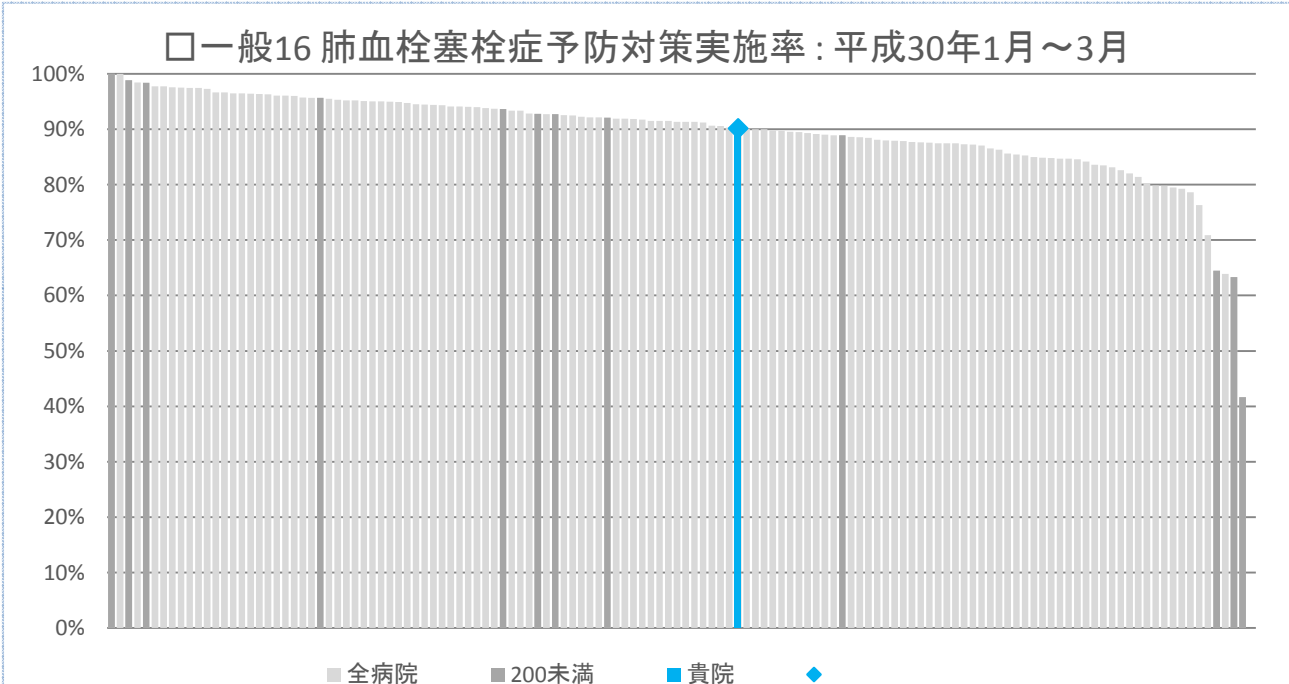


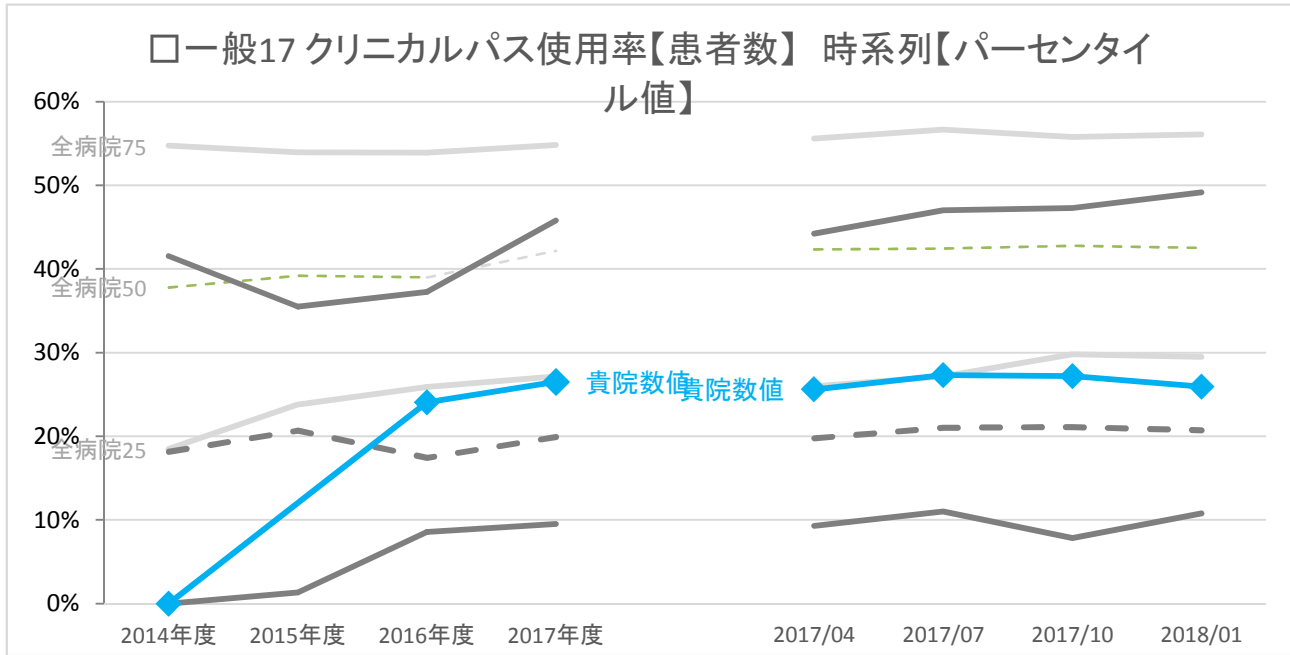
| | 年度別 | | | | 四半期別 | | | |
|-----------|-----------|-------------------|-------------------|---------------|---------------|---------------|---------------|---------------|
| | 2014年度 | 2015年度 | 2016年度 | 2017年度 | 2017/04 | 2017/07 | 2017/10 | 2018/01 |
| 貴院 | 数値 | <なし> | <なし> | 100.0% | 100.0% | 100.0% | 100.0% | 100.0% |
| 全病院 | 25パーセンタイル | | | 64.4% | 66.6% | 67.1% | 71.8% | 71.1% |
| | 50パーセンタイル | | | 79.6% | 79.8% | 78.9% | 81.6% | 81.3% |
| | 75パーセンタイル | | | 86.9% | 88.8% | 90.1% | 91.2% | 94.0% |
| 200未満 | 25パーセンタイル | | | 70.2% | 67.2% | 68.5% | 73.1% | 74.7% |
| | 50パーセンタイル | | | 81.0% | 77.0% | 75.9% | 81.4% | 80.8% |
| | 75パーセンタイル | | | 89.2% | 96.1% | 95.1% | 97.6% | 98.2% |
| 全病院 | 平均値 | | | 75.9% | 78.1% | 77.8% | 80.4% | 80.2% |
| 200未満 | 平均値 | | | 79.5% | 80.1% | 80.5% | 83.5% | 83.5% |
| 全病院 | 登録数 | | | 107 | 106 | 108 | 104 | 98 |
| 200未満 | 登録数 | | | 12 | 12 | 12 | 12 | 10 |



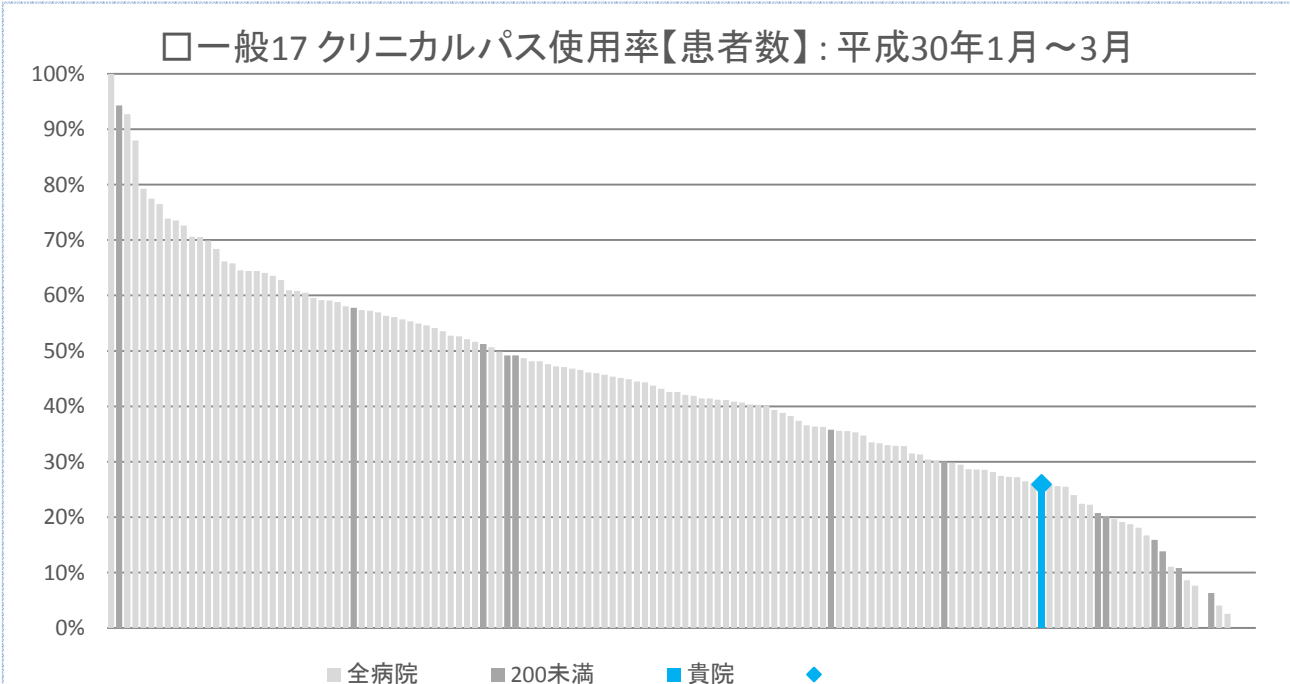


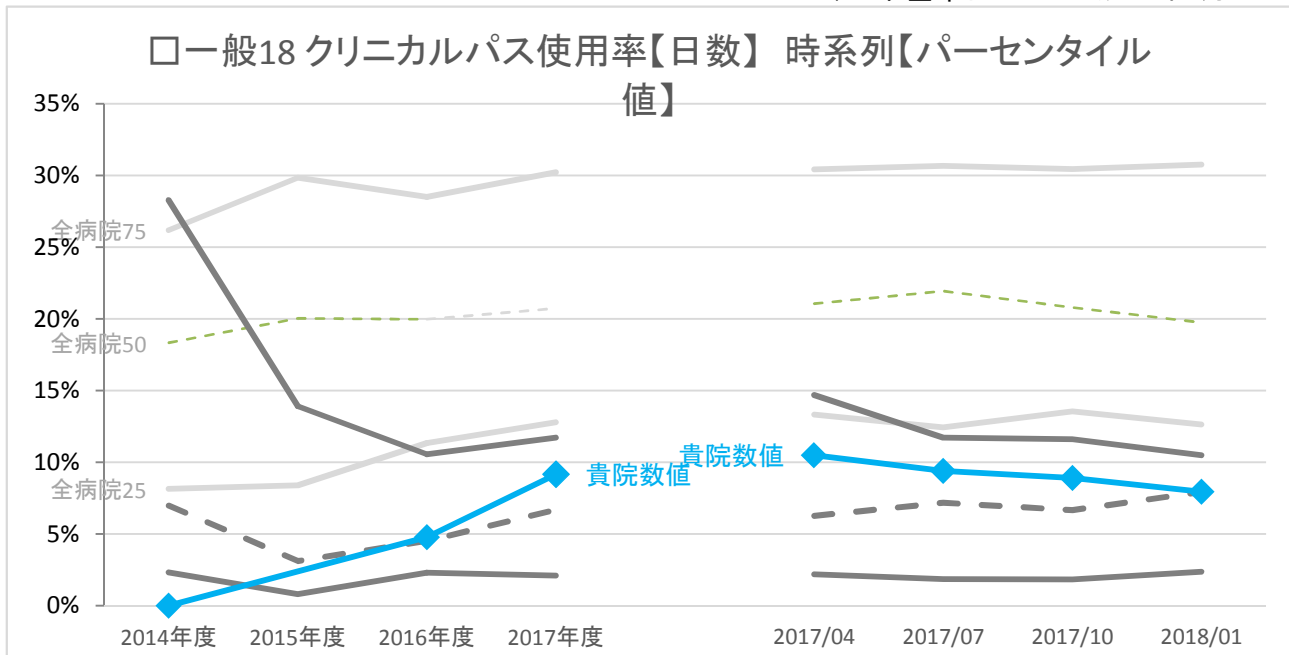
| | 年度別 | | | | 四半期別 | | | | |
|-----------|---------------|-------------------|--------------|--------------|--------------|--------------|--------------|--------------|-------|
| | 2014年度 | 2015年度 | 2016年度 | 2017年度 | 2017/04 | 2017/07 | 2017/10 | 2018/01 | |
| 貴院 | 100.0% | <なし> | 90.3% | 86.1% | 93.8% | 86.3% | 75.0% | 90.2% | |
| 全病院 | 83.7% | 85.0% | 87.5% | 87.0% | 87.5% | 87.0% | 87.2% | 87.3% | |
| 25パーセンタイル | 92.0% | 90.6% | 91.1% | 91.6% | 92.6% | 91.5% | 92.3% | 91.3% | |
| 50パーセンタイル | 95.6% | 94.9% | 94.4% | 95.3% | 95.2% | 95.0% | 95.7% | 95.0% | |
| 75パーセンタイル | 96.7% | 87.0% | 81.6% | 87.2% | 92.0% | 89.9% | 87.4% | 88.9% | |
| 200未満 | 97.7% | 96.2% | 92.8% | 93.3% | 95.7% | 94.1% | 95.1% | 92.7% | |
| 25パーセンタイル | 98.8% | 98.5% | 97.5% | 97.6% | 96.9% | 98.3% | 98.1% | 95.7% | |
| 75パーセンタイル | 平均値 | 87.4% | 86.8% | 88.8% | 89.9% | 90.4% | 89.7% | 90.2% | 89.0% |
| 全病院 | 平均値 | 95.9% | 86.6% | 84.2% | 89.6% | 92.9% | 89.8% | 89.7% | 85.6% |
| 200未満 | 登録数 | 89 | 129 | 141 | 146 | 142 | 141 | 141 | 132 |
| 全病院 | 登録数 | 5 | 13 | 14 | 15 | 14 | 15 | 15 | 13 |
| 200未満 | | | | | | | | | |



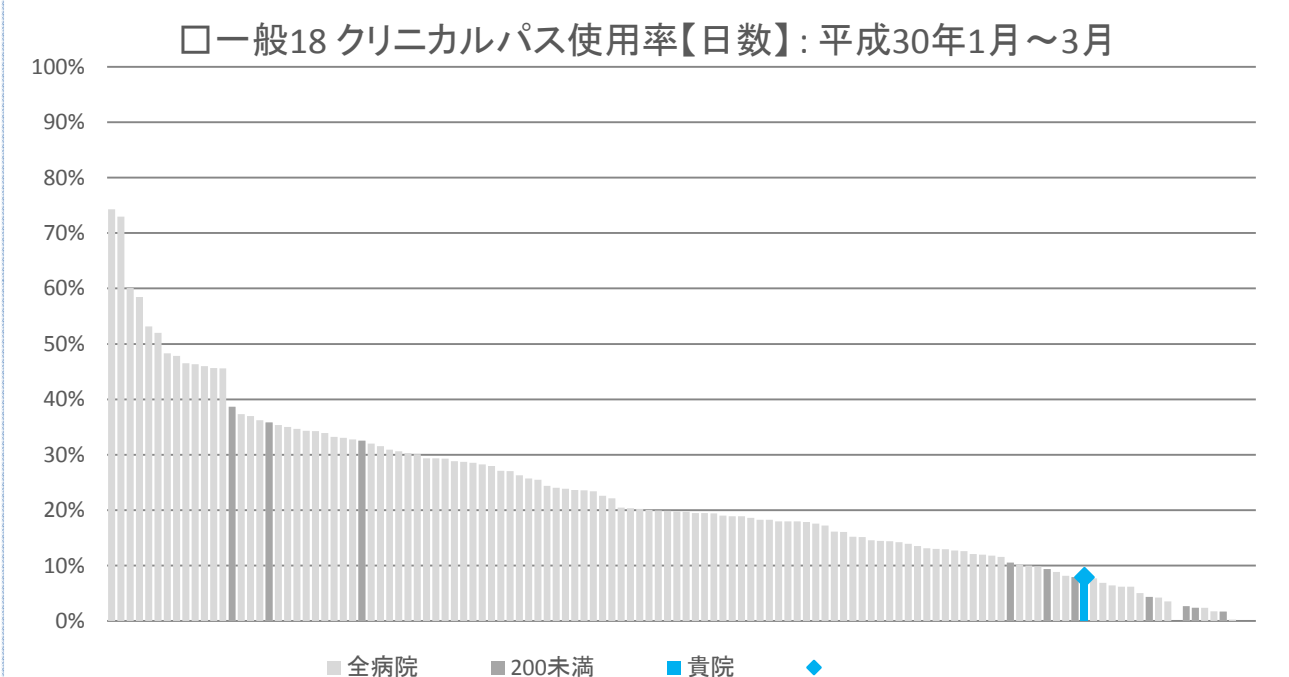


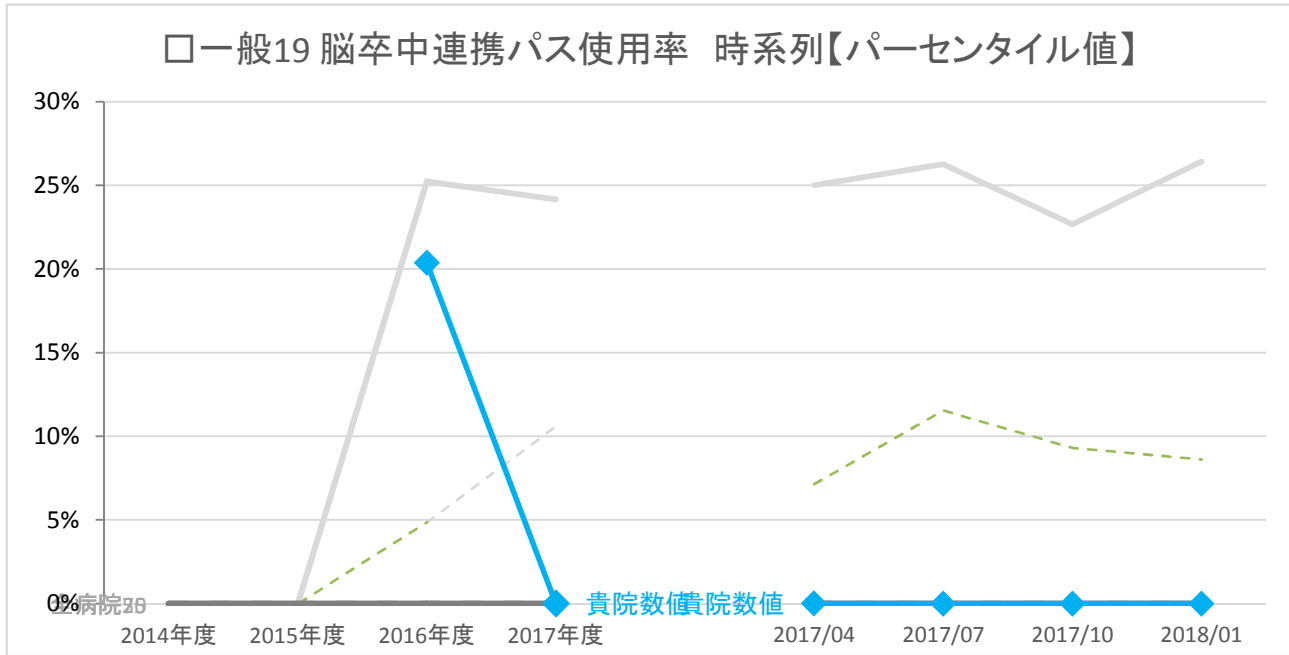
| | 年度別 | 2014年度 2015年度 2016年度 2017年度 | | | | 四半期別 | | | |
|-----------|-----------|-----------------------------|-------------------|--------------|--------------|--------------|--------------|--------------|--------------|
| | | 2014年度 | 2015年度 | 2016年度 | 2017年度 | 2017/04 | 2017/07 | 2017/10 | 2018/01 |
| 貴院 | 数値 | 0.0% | <なし> | 24.1% | 26.5% | 25.6% | 27.3% | 27.2% | 25.9% |
| 全病院 | 25パーセンタイル | 18.5% | 23.8% | 25.9% | 27.2% | 26.0% | 27.2% | 29.8% | 29.5% |
| | 50パーセンタイル | 37.8% | 39.2% | 39.0% | 42.2% | 42.4% | 42.5% | 42.8% | 42.5% |
| | 75パーセンタイル | 54.7% | 53.9% | 53.9% | 54.8% | 55.6% | 56.7% | 55.8% | 56.1% |
| 200未満 | 25パーセンタイル | 0.0% | 1.3% | 8.6% | 9.5% | 9.3% | 11.0% | 7.8% | 10.8% |
| | 50パーセンタイル | 18.2% | 20.7% | 17.4% | 19.9% | 19.8% | 21.0% | 21.1% | 20.7% |
| | 75パーセンタイル | 41.5% | 35.5% | 37.3% | 45.8% | 44.2% | 47.0% | 47.3% | 49.2% |
| 全病院 | 平均値 | 37.9% | 38.1% | 40.3% | 41.8% | 42.2% | 42.3% | 42.5% | 42.9% |
| 200未満 | 平均値 | 24.6% | 22.0% | 25.9% | 27.9% | 27.7% | 28.2% | 28.5% | 28.3% |
| 全病院 | 登録数 | 111 | 149 | 159 | 160 | 156 | 156 | 158 | 141 |
| 200未満 | 登録数 | 12 | 19 | 18 | 18 | 18 | 18 | 18 | 17 |



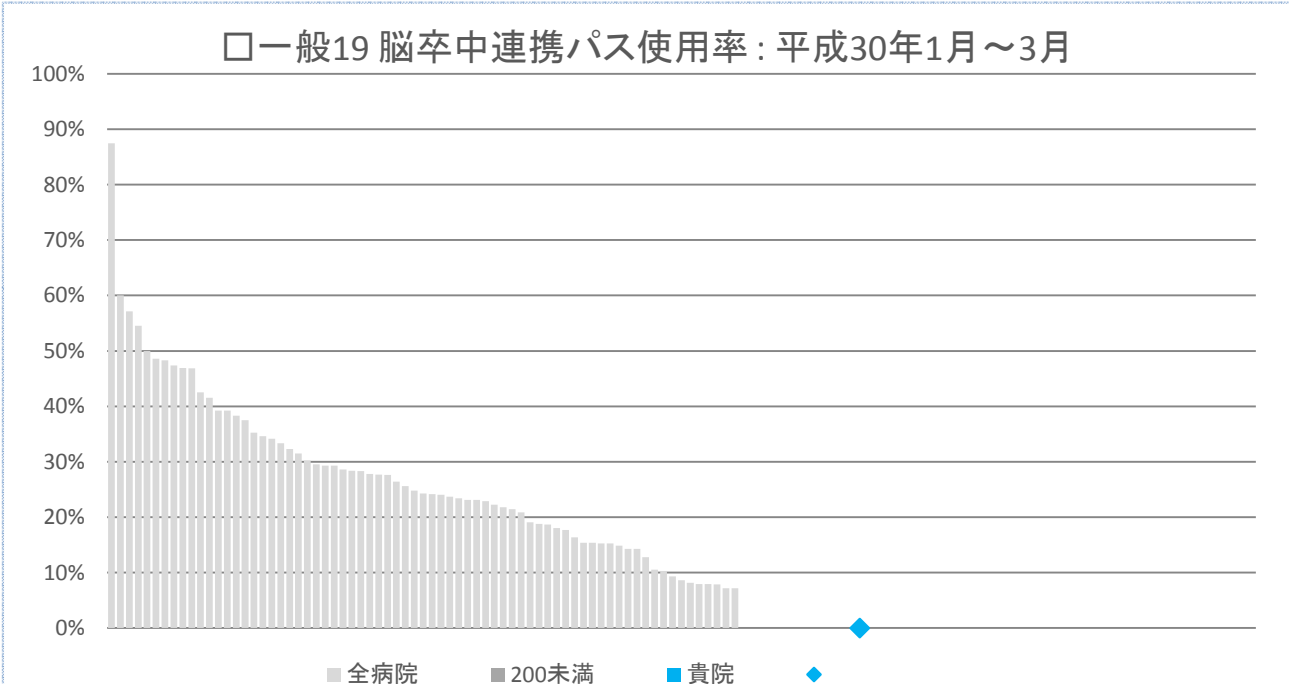


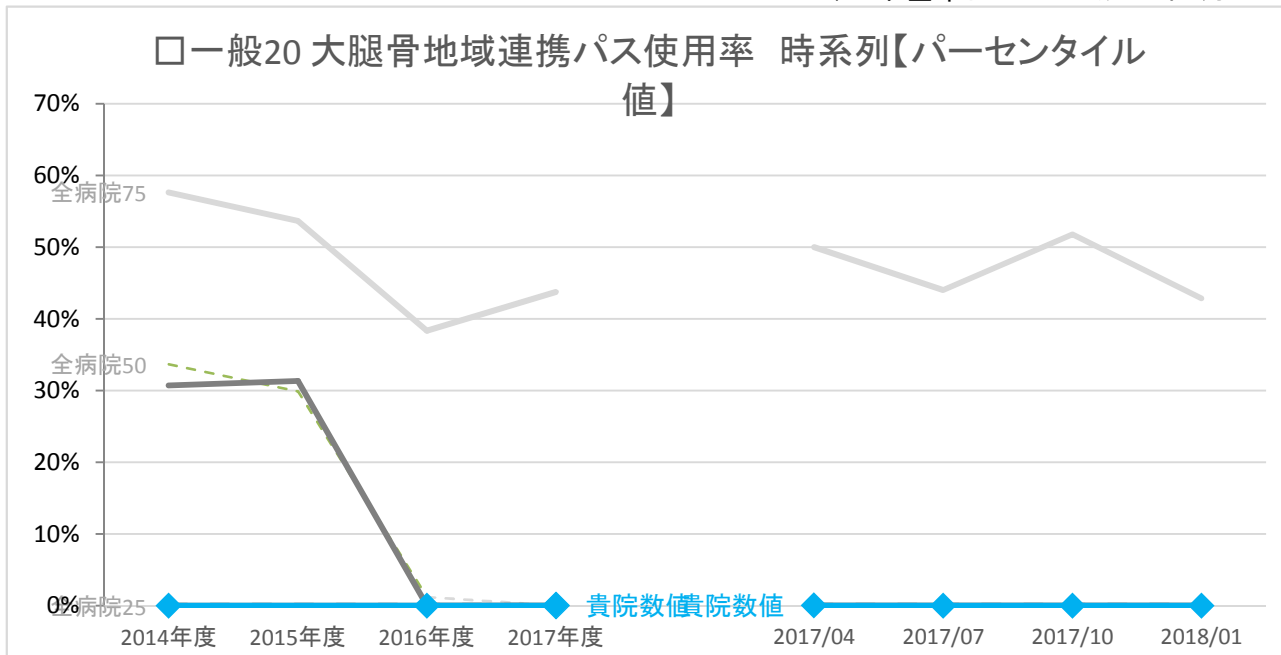
| | 年度別 | | | | 四半期別 | | | |
|-----------|-------------|-------------------|-------------|-------------|--------------|-------------|-------------|-------------|
| | 2014年度 | 2015年度 | 2016年度 | 2017年度 | 2017/04 | 2017/07 | 2017/10 | 2018/01 |
| 貴院 | 0.0% | <なし> | 4.8% | 9.1% | 10.5% | 9.4% | 8.9% | 7.9% |
| 全病院 | 25パーセンタイル | 8.1% | 8.4% | 11.3% | 13.3% | 12.4% | 13.5% | 12.6% |
| | 50パーセンタイル | 18.3% | 20.0% | 20.0% | 21.1% | 21.9% | 20.8% | 19.7% |
| | 75パーセンタイル | 26.2% | 29.8% | 28.5% | 30.4% | 30.7% | 30.4% | 30.8% |
| 200未満 | 25パーセンタイル | 2.3% | 0.8% | 2.3% | 2.2% | 1.8% | 1.8% | 2.4% |
| | 50パーセンタイル | 7.0% | 3.1% | 4.5% | 6.3% | 7.2% | 6.7% | 7.9% |
| | 75パーセンタイル | 28.3% | 13.9% | 10.6% | 14.7% | 11.7% | 11.6% | 10.5% |
| 全病院 | 平均値 | 20.5% | 20.5% | 21.1% | 23.2% | 23.7% | 23.4% | 22.7% |
| 200未満 | 平均値 | 17.0% | 11.2% | 10.2% | 13.2% | 12.1% | 12.1% | 11.8% |
| 全病院 | 登録数 | 98 | 136 | 138 | 134 | 136 | 135 | 123 |
| 200未満 | 登録数 | 8 | 14 | 15 | 14 | 14 | 14 | 13 |



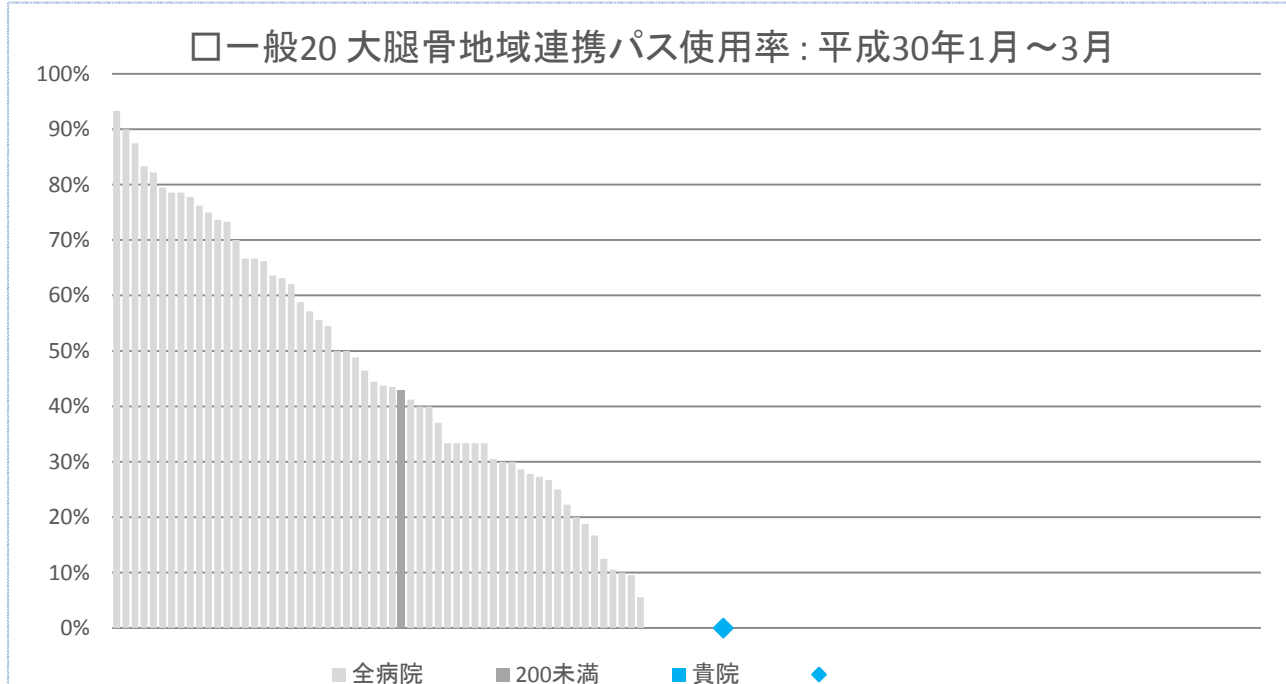


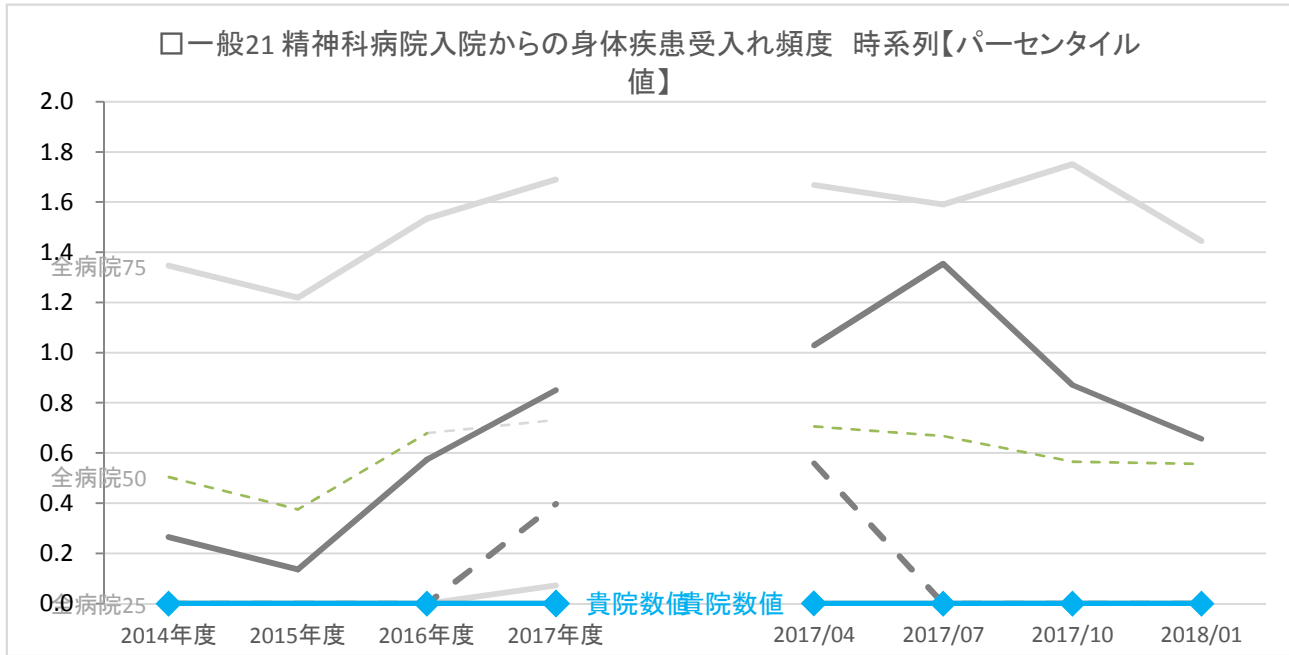
| | 年度別 | | | | 四半期別 | | | |
|-----------|-----------|-------------------|-------------------|--------------|-------------|-------------|-------------|-------------|
| | 2014年度 | 2015年度 | 2016年度 | 2017年度 | 2017/04 | 2017/07 | 2017/10 | 2018/01 |
| 貴院 | 数値 | <なし> | <なし> | 20.4% | 0.0% | 0.0% | 0.0% | 0.0% |
| 全病院 | 25パーセンタイル | | | 0.0% | 0.0% | 0.0% | 0.0% | 0.0% |
| | 50パーセンタイル | | | 4.9% | 7.2% | 11.5% | 9.3% | 8.6% |
| | 75パーセンタイル | | | 25.2% | 25.0% | 26.3% | 22.7% | 26.4% |
| 200未満 | 25パーセンタイル | | | 0.0% | 0.0% | 0.0% | 0.0% | 0.0% |
| | 50パーセンタイル | | | 0.0% | 0.0% | 0.0% | 0.0% | 0.0% |
| | 75パーセンタイル | | | 0.0% | 0.0% | 0.0% | 0.0% | 0.0% |
| 全病院 | 平均値 | | | 12.8% | 14.5% | 15.2% | 14.1% | 15.0% |
| 200未満 | 平均値 | | | 2.1% | 0.0% | 0.0% | 0.0% | 0.0% |
| 全病院 | 登録数 | | | 139 | 145 | 138 | 138 | 129 |
| 200未満 | 登録数 | | | 13 | 15 | 14 | 15 | 12 |



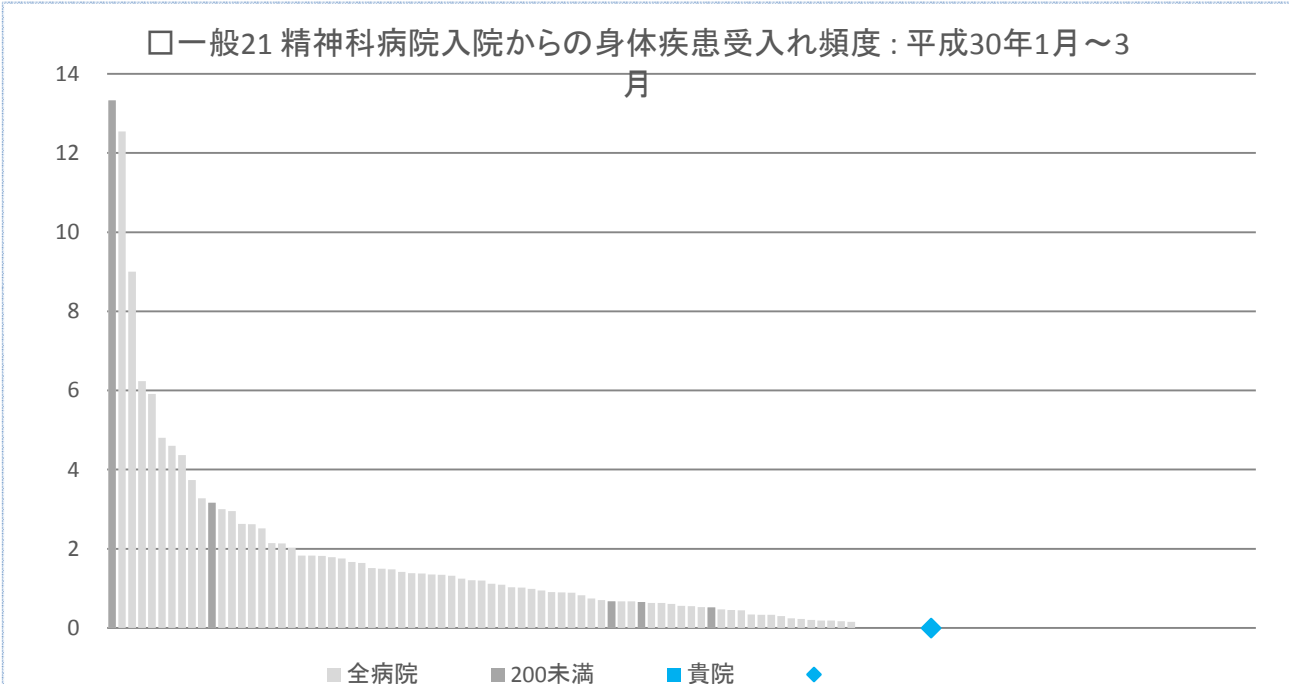


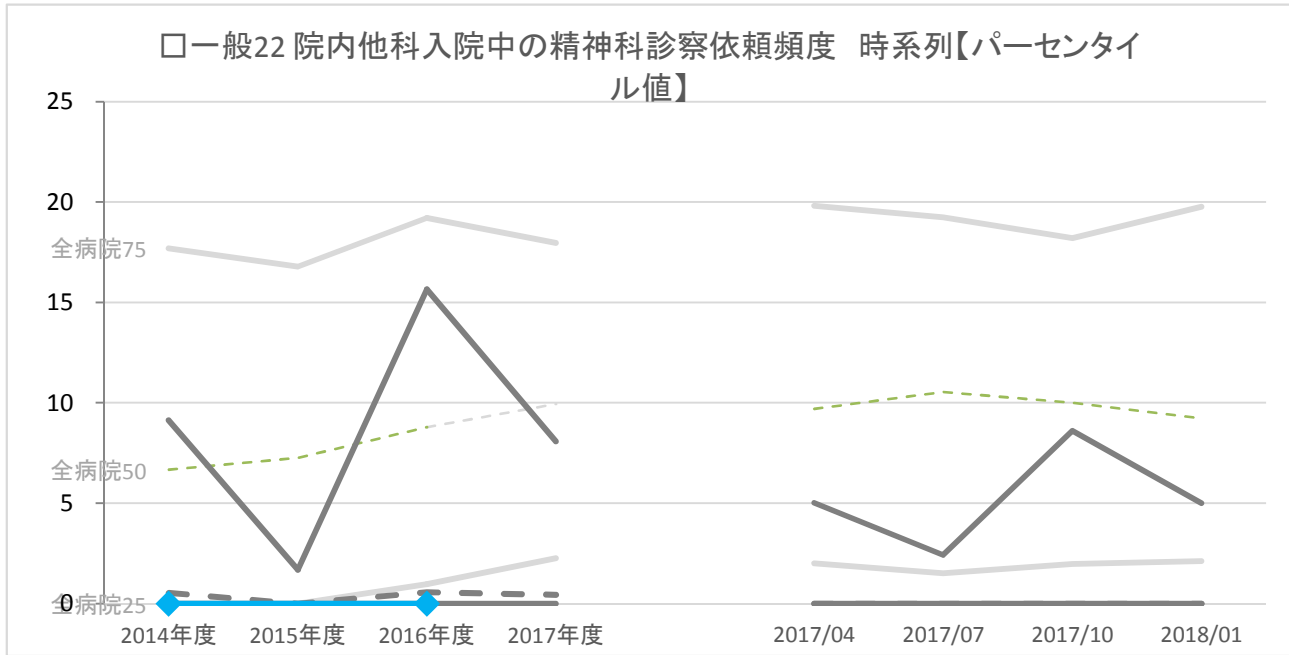
| | 年度別 | | | | 四半期別 | | | | |
|-----------|-----------|--------|--------|--------|---------|---------|---------|---------|-------|
| | 2014年度 | 2015年度 | 2016年度 | 2017年度 | 2017/04 | 2017/07 | 2017/10 | 2018/01 | |
| 貴院 | 数値 | 0.0% | <なし> | 0.0% | 0.0% | 0.0% | 0.0% | 0.0% | |
| 全病院 | 25パーセンタイル | 0.0% | 0.0% | 0.0% | 0.0% | 0.0% | 0.0% | 0.0% | |
| | 50パーセンタイル | 33.7% | 29.9% | 1.2% | 0.0% | 0.0% | 0.0% | 0.0% | |
| | 75パーセンタイル | 57.6% | 53.7% | 38.3% | 43.8% | 50.0% | 44.0% | 51.8% | 42.9% |
| 200未満 | 25パーセンタイル | 0.0% | 0.0% | 0.0% | 0.0% | 0.0% | 0.0% | 0.0% | |
| | 50パーセンタイル | 0.0% | 0.0% | 0.0% | 0.0% | 0.0% | 0.0% | 0.0% | |
| | 75パーセンタイル | 30.7% | 31.3% | 0.0% | 0.0% | 0.0% | 0.0% | 0.0% | |
| 全病院 | 平均値 | 32.8% | 30.2% | 19.2% | 22.2% | 23.2% | 21.3% | 23.3% | 22.2% |
| 200未満 | 平均値 | 15.2% | 18.3% | 11.2% | 6.5% | 8.9% | 3.9% | 10.2% | 4.8% |
| 全病院 | 登録数 | 86 | 118 | 137 | 140 | 134 | 132 | 130 | 125 |
| 200未満 | 登録数 | 6 | 9 | 10 | 12 | 10 | 11 | 9 | 9 |



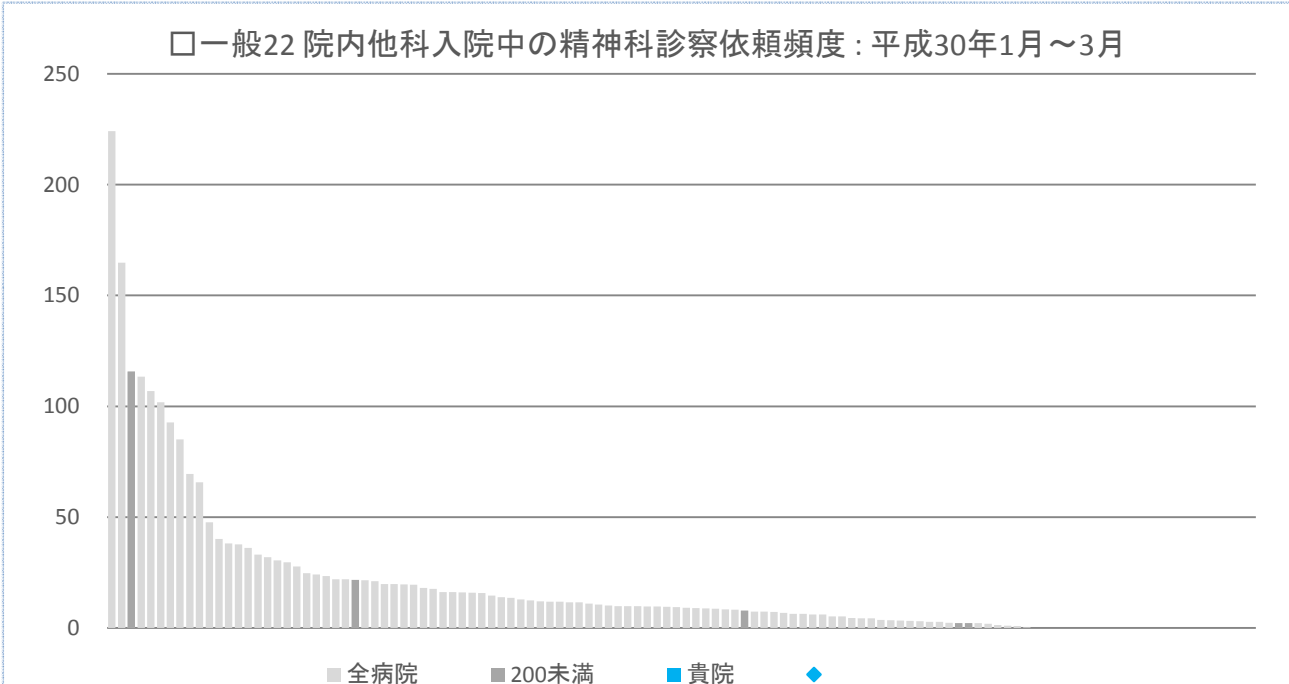


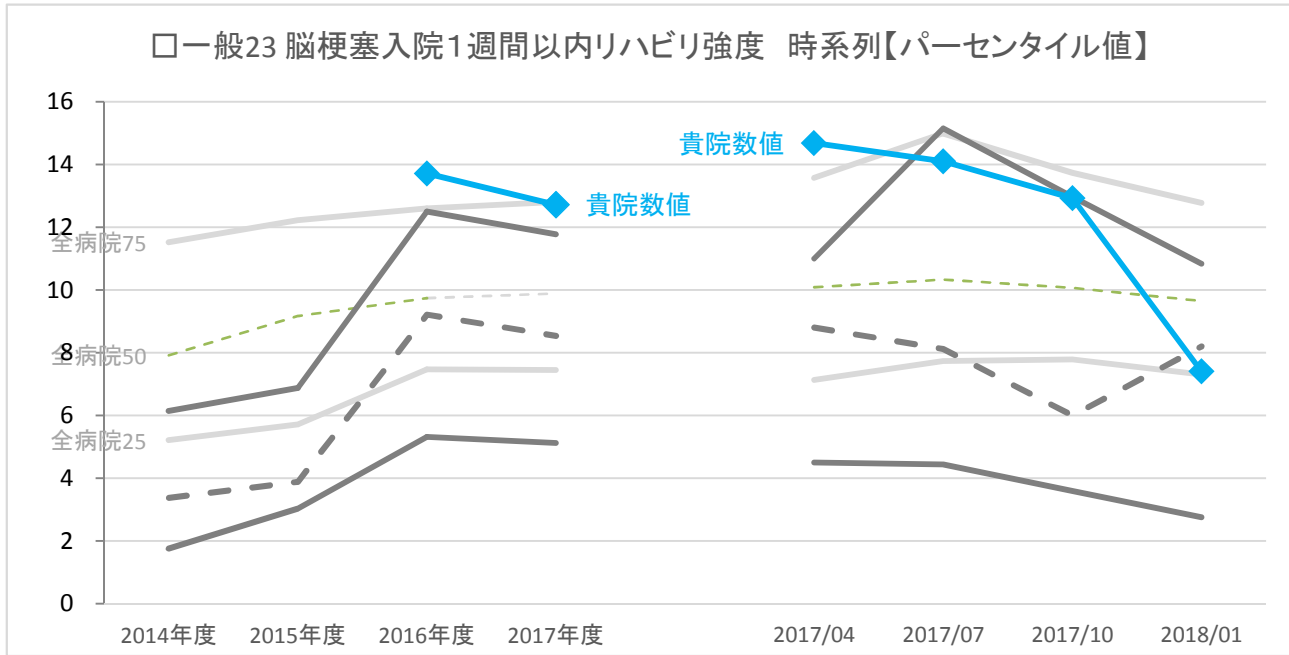
| | 年度別 | | | | 四半期別 | | | |
|--------------|-----------|--------|--------|--------|---------|---------|---------|---------|
| | 2014年度 | 2015年度 | 2016年度 | 2017年度 | 2017/04 | 2017/07 | 2017/10 | 2018/01 |
| 貴院 数値 | 0.0 | <なし> | 0.0 | 0.0 | 0.0 | 0.0 | 0.0 | 0.0 |
| 全病院 | 25パーセンタイル | 0.0 | 0.0 | 0.0 | 0.0 | 0.0 | 0.0 | 0.0 |
| | 50パーセンタイル | 0.5 | 0.4 | 0.7 | 0.7 | 0.7 | 0.6 | 0.6 |
| | 75パーセンタイル | 1.3 | 1.2 | 1.5 | 1.7 | 1.6 | 1.8 | 1.4 |
| 200未満 | 25パーセンタイル | 0.0 | 0.0 | 0.0 | 0.0 | 0.0 | 0.0 | 0.0 |
| | 50パーセンタイル | 0.0 | 0.0 | 0.0 | 0.4 | 0.0 | 0.0 | 0.0 |
| | 75パーセンタイル | 0.3 | 0.1 | 0.6 | 0.9 | 1.0 | 1.4 | 0.9 |
| 全病院 平均値 | 0.9 | 1.1 | 1.2 | 1.3 | 1.4 | 1.2 | 1.4 | 1.2 |
| 200未満 平均値 | 0.6 | 0.5 | 1.4 | 1.5 | 2.3 | 1.7 | 0.6 | 1.5 |
| 全病院 登録数 | 99 | 138 | 138 | 131 | 126 | 128 | 128 | 115 |
| 200未満 登録数 | 8 | 14 | 14 | 12 | 11 | 12 | 12 | 12 |



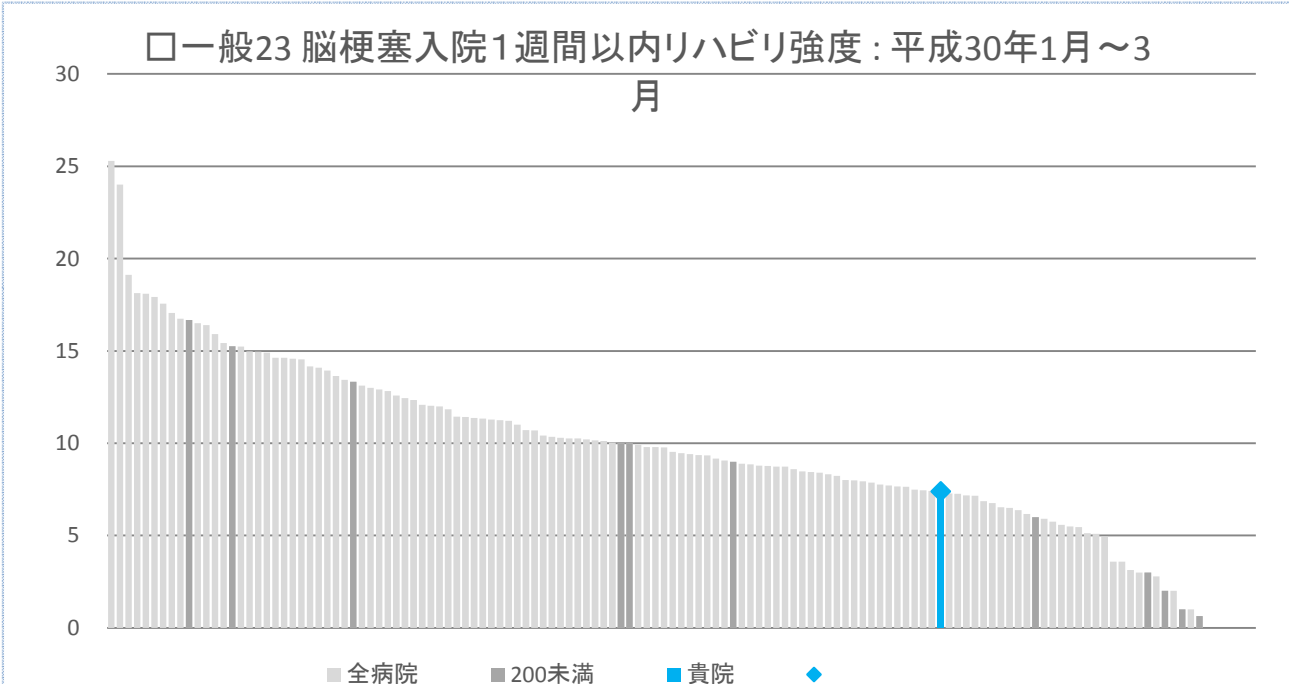


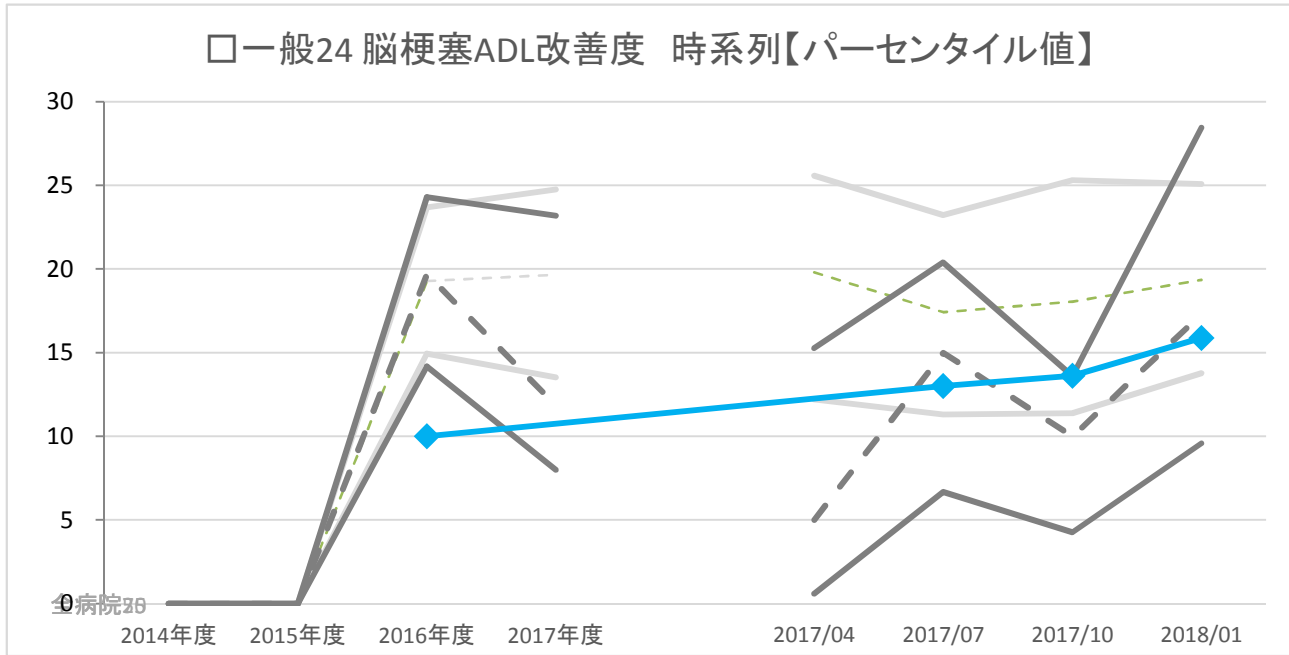
| | 年度別 | | | | 四半期別 | | | |
|-----------|------------|-------------------|------------|-------------------|-------------------|-------------------|-------------------|-------------------|
| | 2014年度 | 2015年度 | 2016年度 | 2017年度 | 2017/04 | 2017/07 | 2017/10 | 2018/01 |
| 貴院 | 0.0 | <なし> | 0.0 | <なし> | <なし> | <なし> | <なし> | <なし> |
| 全病院 | 0.0 | 0.0 | 1.0 | 2.3 | 2.0 | 1.5 | 2.0 | 2.1 |
| 25パーセンタイル | 6.7 | 7.3 | 8.8 | 10.0 | 9.7 | 10.5 | 10.0 | 9.2 |
| 50パーセンタイル | 17.7 | 16.8 | 19.2 | 18.0 | 19.8 | 19.2 | 18.2 | 19.8 |
| 75パーセンタイル | 0.0 | 0.0 | 0.0 | 0.0 | 0.0 | 0.0 | 0.0 | 0.0 |
| 200未満 | 0.5 | 0.0 | 0.6 | 0.4 | 0.0 | 0.0 | 0.0 | 0.0 |
| 25パーセンタイル | 9.1 | 1.7 | 15.7 | 8.1 | 5.0 | 2.4 | 8.6 | 5.0 |
| 50パーセンタイル | 17.9 | 19.0 | 19.0 | 20.0 | 20.6 | 19.8 | 20.2 | 19.2 |
| 75パーセンタイル | 12.9 | 16.2 | 17.9 | 16.4 | 16.0 | 11.6 | 16.9 | 13.6 |
| 全病院 平均値 | 99 | 136 | 138 | 133 | 128 | 126 | 125 | 118 |
| 200未満 平均値 | 8 | 14 | 14 | 12 | 10 | 10 | 11 | 11 |
| 全病院 登録数 | | | | | | | | |
| 200未満 登録数 | | | | | | | | |



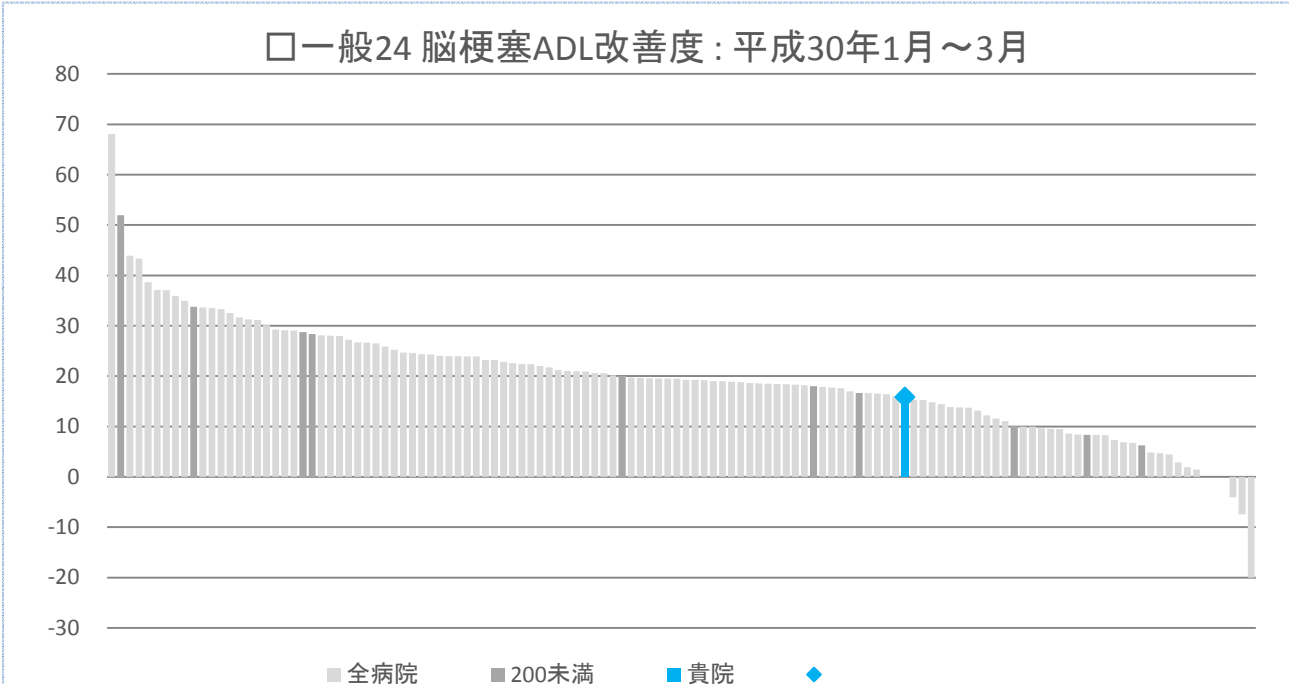


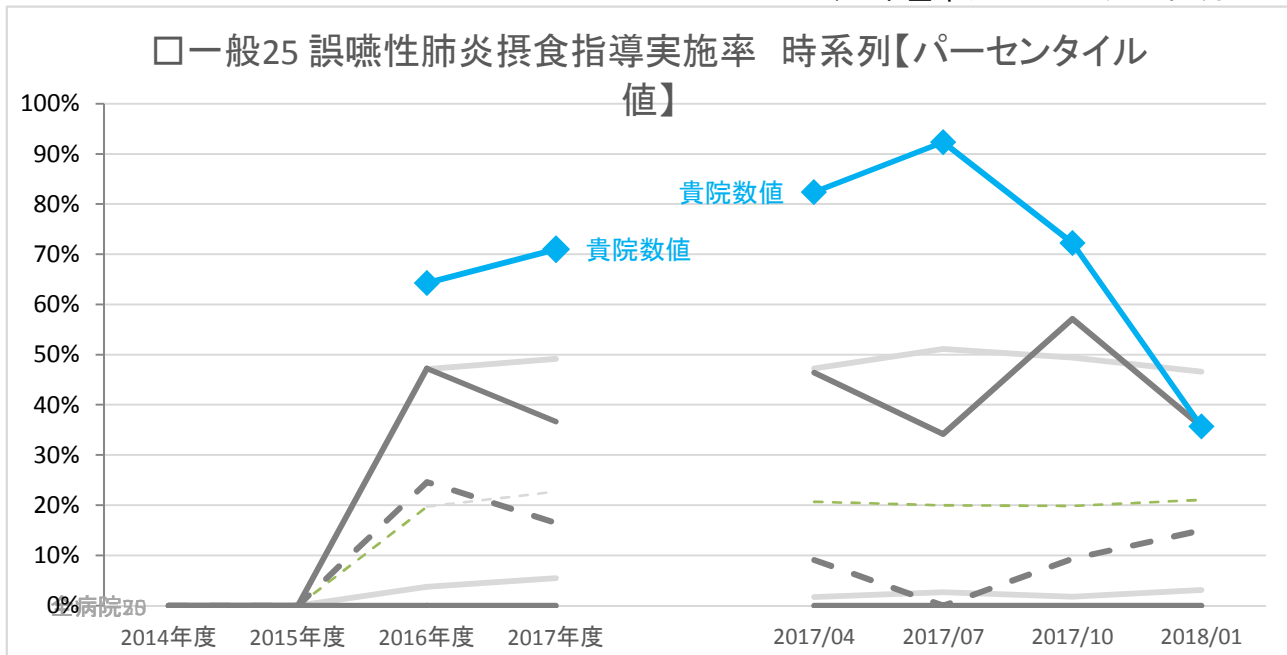
| | 年度別 | | | | 四半期別 | | | |
|-----------|-----------|-------------------|-------------------|-------------|-------------|-------------|-------------|------------|
| | 2014年度 | 2015年度 | 2016年度 | 2017年度 | 2017/04 | 2017/07 | 2017/10 | 2018/01 |
| 貴院 | 数値 | <なし> | <なし> | 13.7 | 14.7 | 14.1 | 12.9 | 7.4 |
| 全病院 | 25パーセンタイル | 5.2 | 5.7 | 7.5 | 7.1 | 7.7 | 7.8 | 7.3 |
| | 50パーセンタイル | 7.9 | 9.2 | 9.7 | 10.1 | 10.3 | 10.1 | 9.7 |
| | 75パーセンタイル | 11.5 | 12.2 | 12.6 | 13.6 | 15.0 | 13.7 | 12.8 |
| 200未満 | 25パーセンタイル | 1.7 | 3.0 | 5.3 | 4.5 | 4.4 | 3.6 | 2.8 |
| | 50パーセンタイル | 3.4 | 3.9 | 9.2 | 8.8 | 8.1 | 6.0 | 8.2 |
| | 75パーセンタイル | 6.1 | 6.9 | 12.5 | 11.0 | 15.2 | 13.0 | 10.8 |
| 全病院 | 平均値 | 8.9 | 9.4 | 10.2 | 10.6 | 11.2 | 10.8 | 9.9 |
| 200未満 | 平均値 | 4.4 | 5.5 | 8.9 | 8.3 | 9.9 | 7.6 | 7.9 |
| 全病院 | 登録数 | 91 | 130 | 138 | 138 | 139 | 139 | 130 |
| 200未満 | 登録数 | 6 | 13 | 13 | 13 | 14 | 15 | 12 |



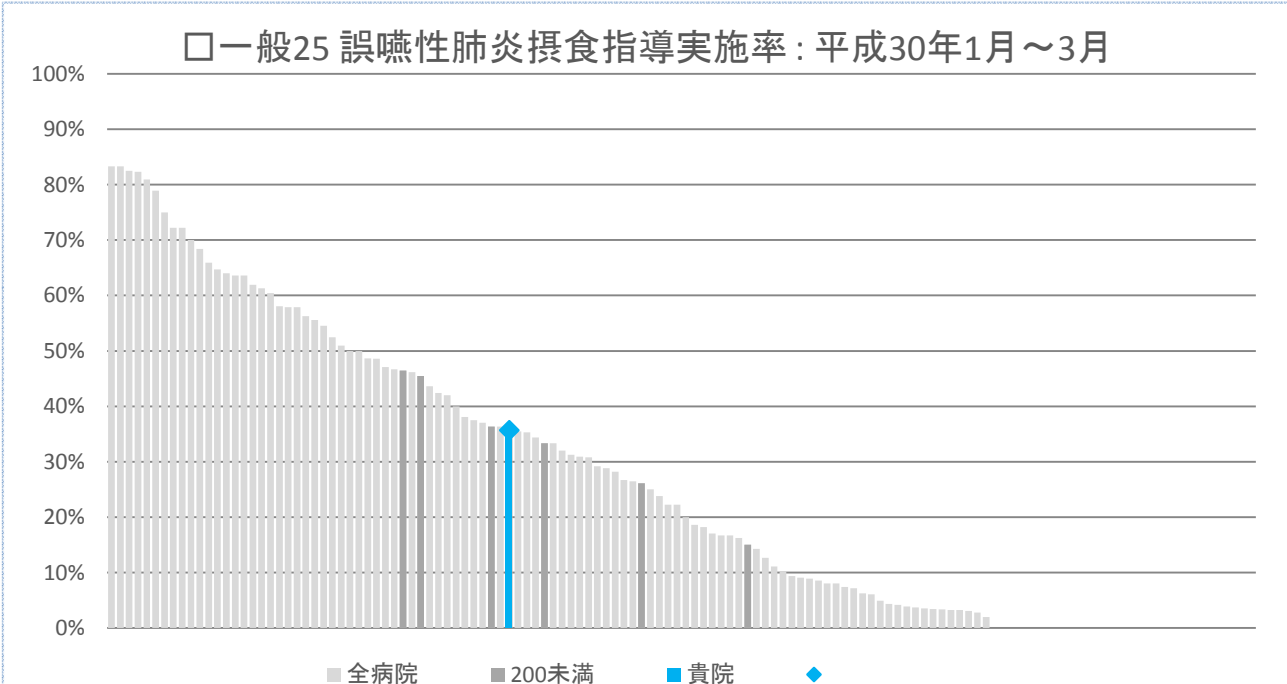


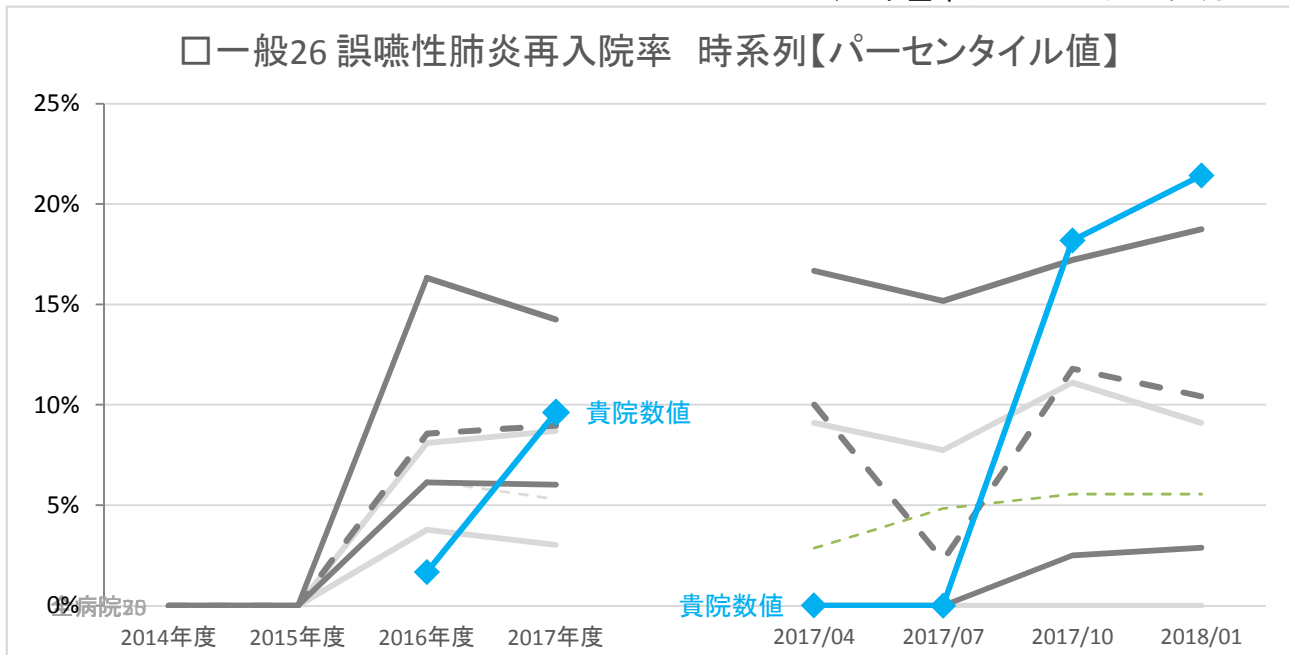
| | 年度別 | | | | 四半期別 | | | | |
|-----------|-----------|--------|--------|--------|---------|---------|---------|---------|------|
| | 2014年度 | 2015年度 | 2016年度 | 2017年度 | 2017/04 | 2017/07 | 2017/10 | 2018/01 | |
| 貴院 | 数値 | <なし> | <なし> | 10.0 | <なし> | 13.0 | 13.6 | 15.9 | |
| 全病院 | 25パーセンタイル | | | 14.9 | 13.5 | 12.2 | 11.3 | 11.4 | 13.8 |
| | 50パーセンタイル | | | 19.3 | 19.7 | 19.8 | 17.4 | 18.1 | 19.4 |
| | 75パーセンタイル | | | 23.7 | 24.8 | 25.6 | 23.2 | 25.3 | 25.1 |
| 200未満 | 25パーセンタイル | | | 14.2 | 8.0 | 0.6 | 6.7 | 4.3 | 9.6 |
| | 50パーセンタイル | | | 19.7 | 11.8 | 5.0 | 15.0 | 10.0 | 17.3 |
| | 75パーセンタイル | | | 24.3 | 23.2 | 15.3 | 20.4 | 13.6 | 28.4 |
| 全病院 | 平均値 | | | 18.6 | 18.9 | 18.8 | 18.5 | 18.6 | 19.5 |
| 200未満 | 平均値 | | | 20.1 | 13.9 | 9.3 | 13.8 | 9.2 | 19.8 |
| 全病院 | 登録数 | | | 140 | 137 | 133 | 132 | 134 | 126 |
| 200未満 | 登録数 | | | 13 | 13 | 11 | 13 | 14 | 12 |



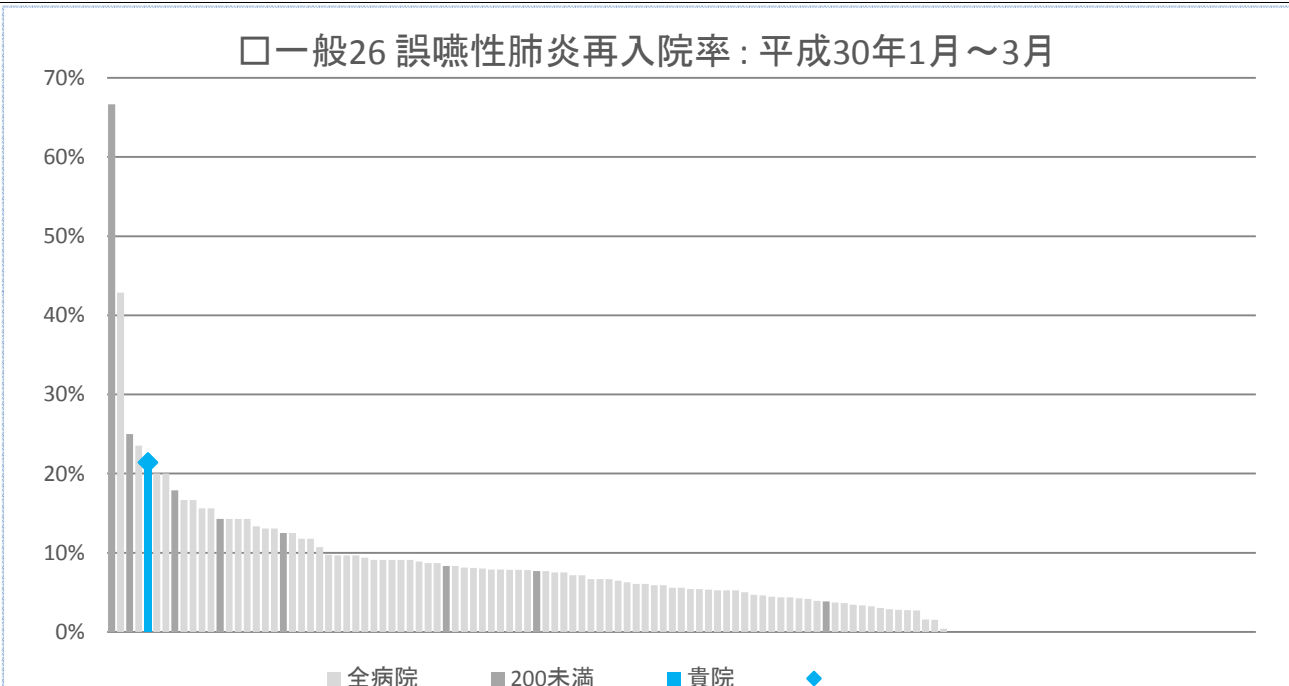


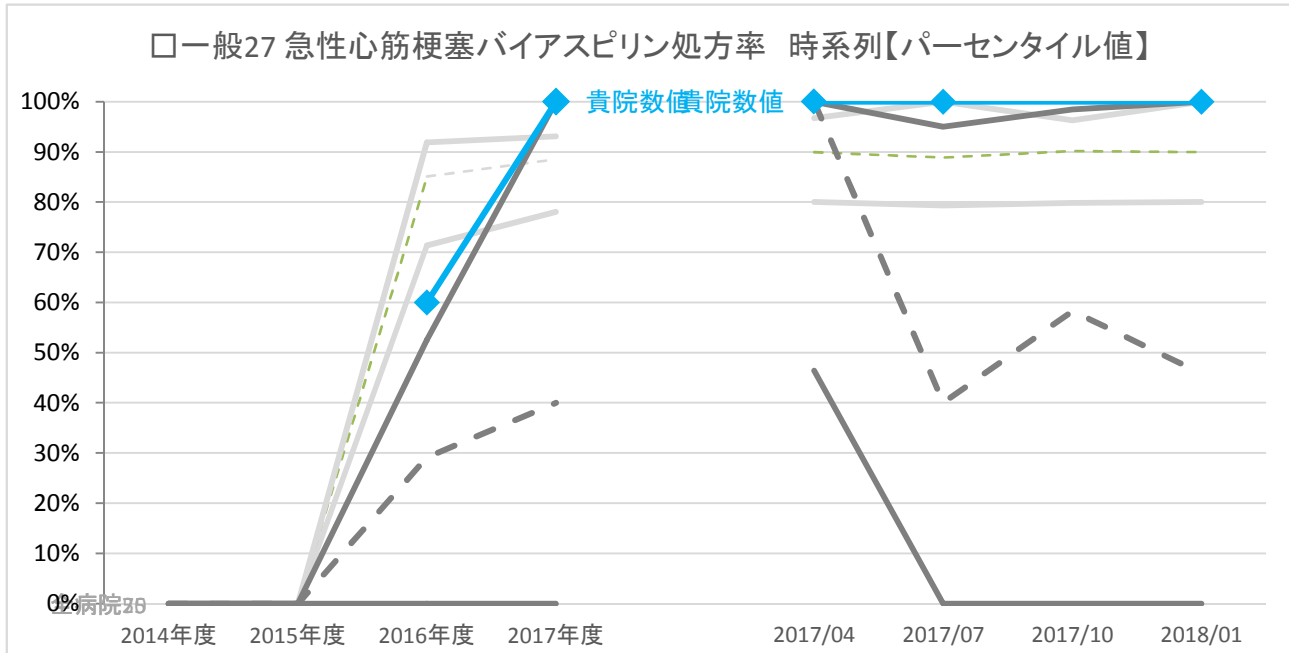
| 年度別 | | 2014年度 | 2015年度 | 2016年度 | 2017年度 | 四半期別 | | | |
|-------|-----------|--------|--------|--------|--------|---------|---------|---------|---------|
| | | 2014年度 | 2015年度 | 2016年度 | 2017年度 | 2017/04 | 2017/07 | 2017/10 | 2018/01 |
| 貴院 | 数値 | <なし> | <なし> | 64.3% | 71.0% | 82.4% | 92.3% | 72.2% | 35.7% |
| 全病院 | 25パーセンタイル | | | 3.7% | 5.5% | 1.7% | 2.6% | 1.8% | 3.1% |
| | 50パーセンタイル | | | 19.8% | 22.7% | 20.7% | 20.0% | 19.8% | 21.1% |
| | 75パーセンタイル | | | 47.1% | 49.1% | 47.2% | 51.1% | 49.4% | 46.6% |
| 200未満 | 25パーセンタイル | | | 0.0% | 0.0% | 0.0% | 0.0% | 0.0% | 0.0% |
| | 50パーセンタイル | | | 24.6% | 16.5% | 9.1% | 0.0% | 9.4% | 15.0% |
| | 75パーセンタイル | | | 47.2% | 36.6% | 46.4% | 34.2% | 57.1% | 35.7% |
| 全病院 | 平均値 | | | 26.9% | 27.9% | 27.4% | 28.3% | 27.7% | 26.8% |
| 200未満 | 平均値 | | | 24.3% | 22.7% | 23.5% | 20.7% | 26.1% | 18.3% |
| 全病院 | 登録数 | | | 140 | 145 | 141 | 141 | 140 | 130 |
| 200未満 | 登録数 | | | 15 | 16 | 15 | 16 | 16 | 13 |



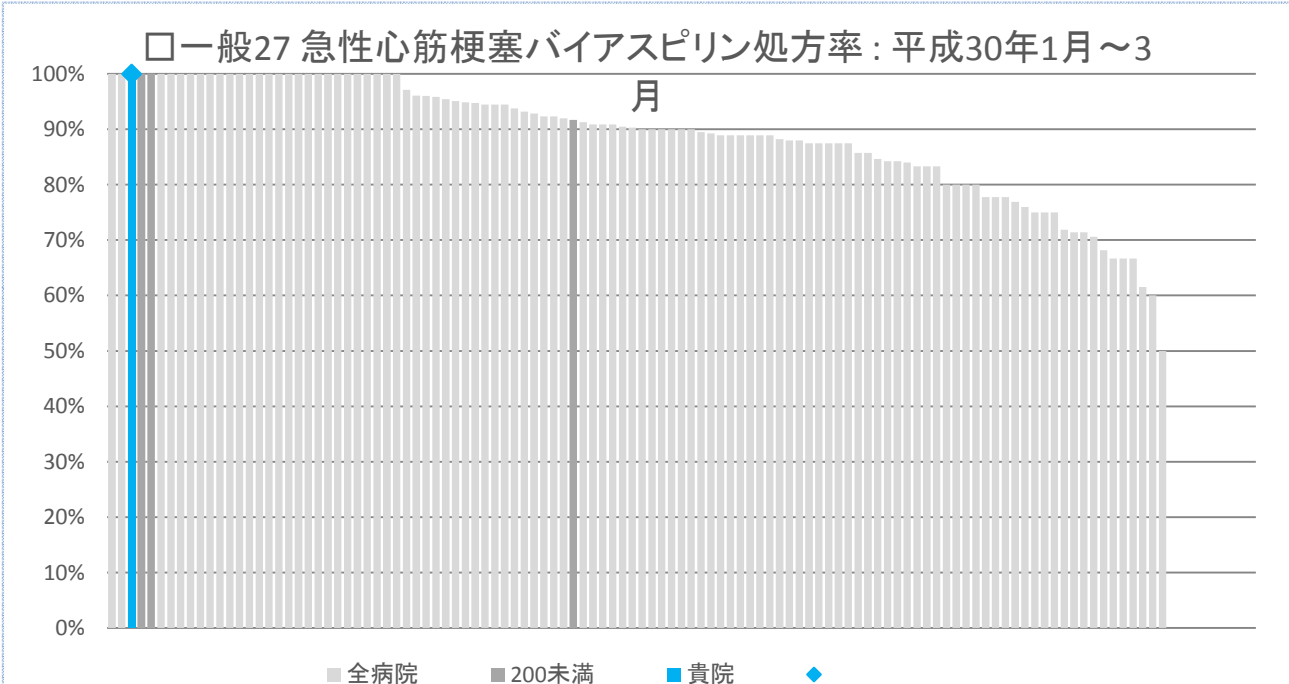


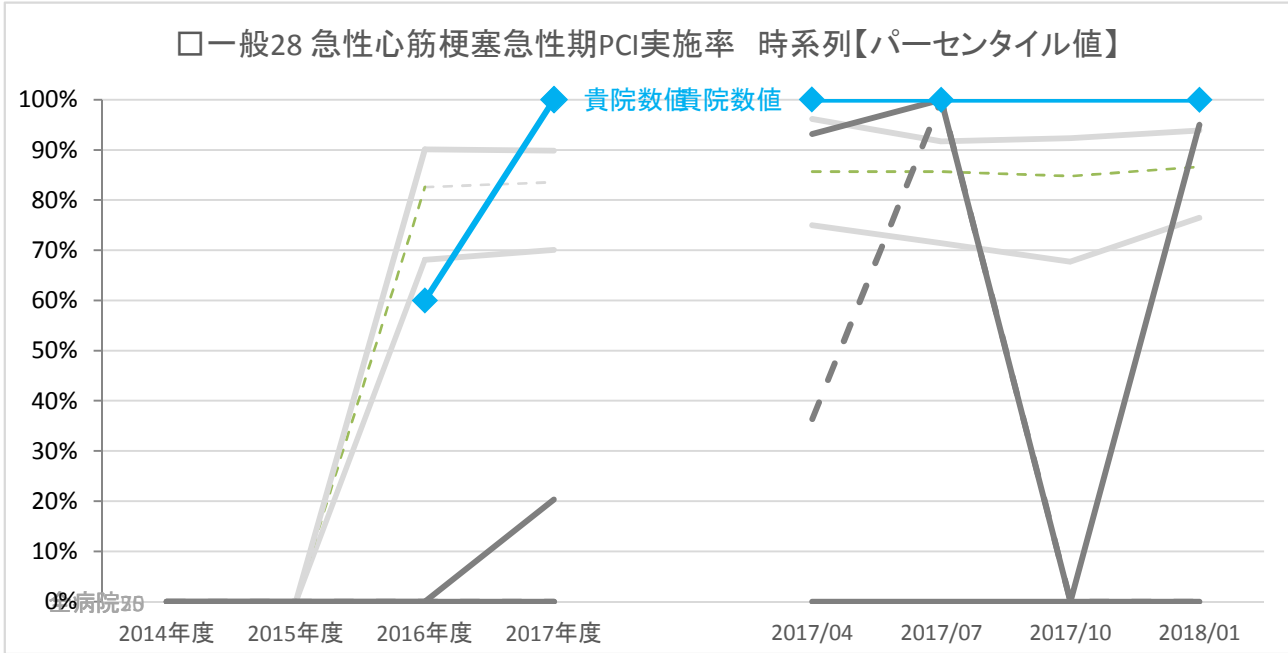
| | 年度別 | | | | 四半期別 | | | |
|-----------|-----------|-------------------|-------------------|-------------|-------------|-------------|--------------|--------------|
| | 2014年度 | 2015年度 | 2016年度 | 2017年度 | 2017/04 | 2017/07 | 2017/10 | 2018/01 |
| 貴院 | 数値 | <なし> | <なし> | 1.7% | 0.0% | 0.0% | 18.2% | 21.4% |
| 全病院 | 25パーセンタイル | | | 3.8% | 0.0% | 0.0% | 0.0% | 0.0% |
| | 50パーセンタイル | | | 6.2% | 2.9% | 4.8% | 5.6% | 5.6% |
| | 75パーセンタイル | | | 8.1% | 9.1% | 7.7% | 11.1% | 9.1% |
| 200未満 | 25パーセンタイル | | | 6.1% | 0.0% | 0.0% | 2.5% | 2.9% |
| | 50パーセンタイル | | | 8.6% | 10.0% | 2.3% | 11.8% | 10.4% |
| | 75パーセンタイル | | | 16.3% | 16.7% | 15.2% | 17.2% | 18.8% |
| 全病院 | 平均値 | | | 6.9% | 6.0% | 6.1% | 7.2% | 6.9% |
| 200未満 | 平均値 | | | 13.3% | 14.3% | 9.3% | 14.4% | 14.8% |
| 全病院 | 登録数 | | | 139 | 137 | 136 | 136 | 127 |
| 200未満 | 登録数 | | | 13 | 13 | 14 | 14 | 12 |



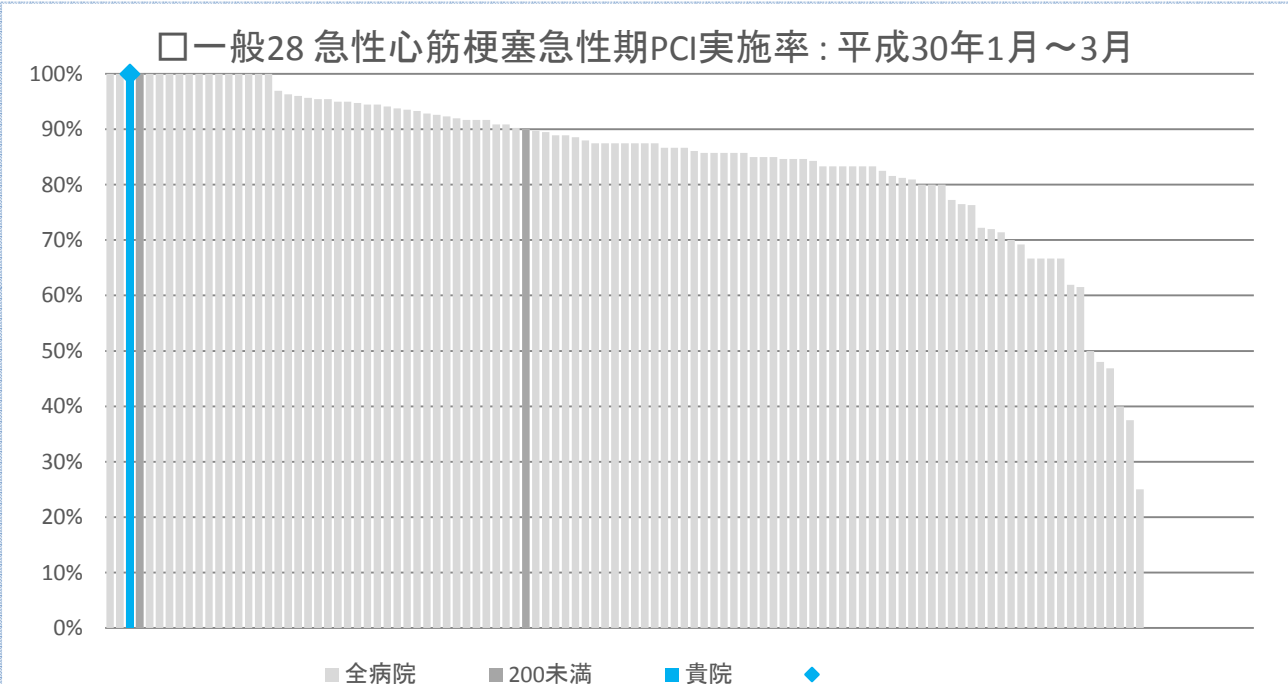


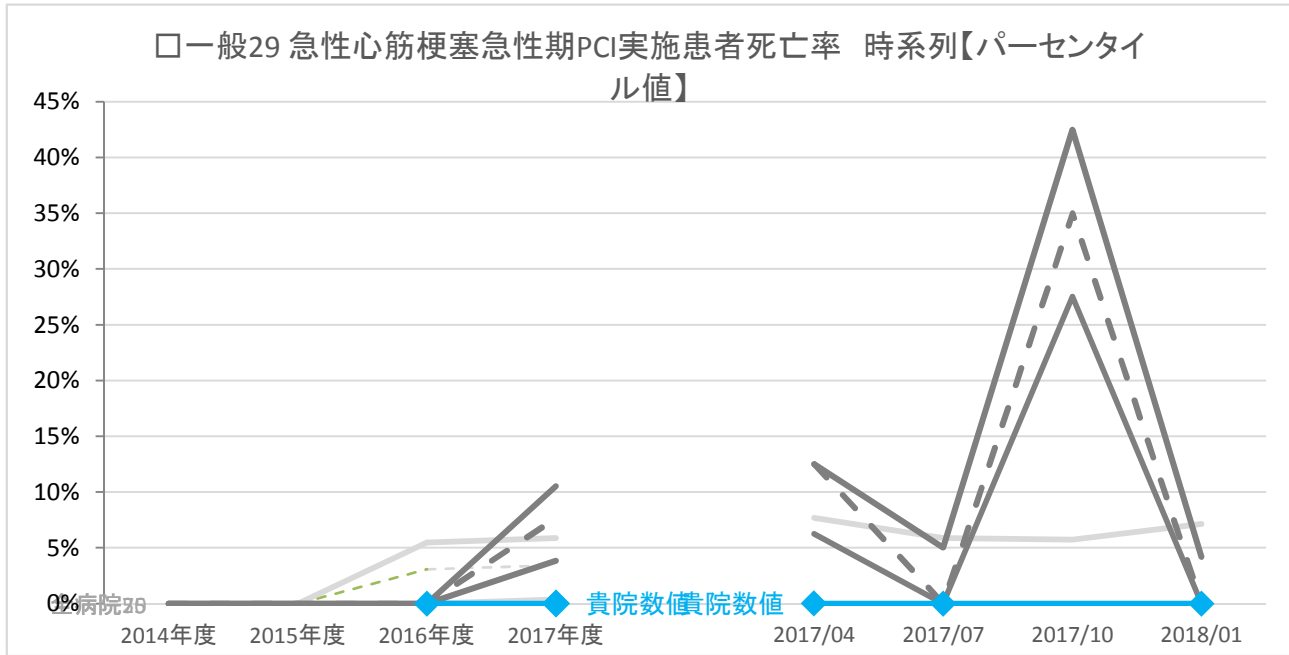
| | 年度別 | | | | 四半期別 | | | |
|-----------|-----------|-------------------|-------------------|--------------|---------------|---------------|---------------|---------------|
| | 2014年度 | 2015年度 | 2016年度 | 2017年度 | 2017/04 | 2017/07 | 2017/10 | 2018/01 |
| 貴院 | 数値 | <なし> | <なし> | 60.0% | 100.0% | 100.0% | 100.0% | 100.0% |
| 全病院 | 25パーセンタイル | | | 71.4% | 80.0% | 79.3% | 79.8% | 80.0% |
| | 50パーセンタイル | | | 85.1% | 90.0% | 88.9% | 90.2% | 90.0% |
| | 75パーセンタイル | | | 91.9% | 96.8% | 100.0% | 96.3% | 100.0% |
| 200未満 | 25パーセンタイル | | | 0.0% | 46.4% | 0.0% | 0.0% | 0.0% |
| | 50パーセンタイル | | | 29.2% | 100.0% | 40.0% | 58.3% | 45.8% |
| | 75パーセンタイル | | | 52.5% | 100.0% | 95.0% | 98.4% | 100.0% |
| 全病院 | 平均値 | | | 74.7% | 82.7% | 79.8% | 80.1% | 82.1% |
| 200未満 | 平均値 | | | 31.1% | 71.4% | 46.7% | 51.0% | 49.0% |
| 全病院 | 登録数 | | | 134 | 123 | 125 | 128 | 117 |
| 200未満 | 登録数 | | | 12 | 6 | 6 | 10 | 8 |



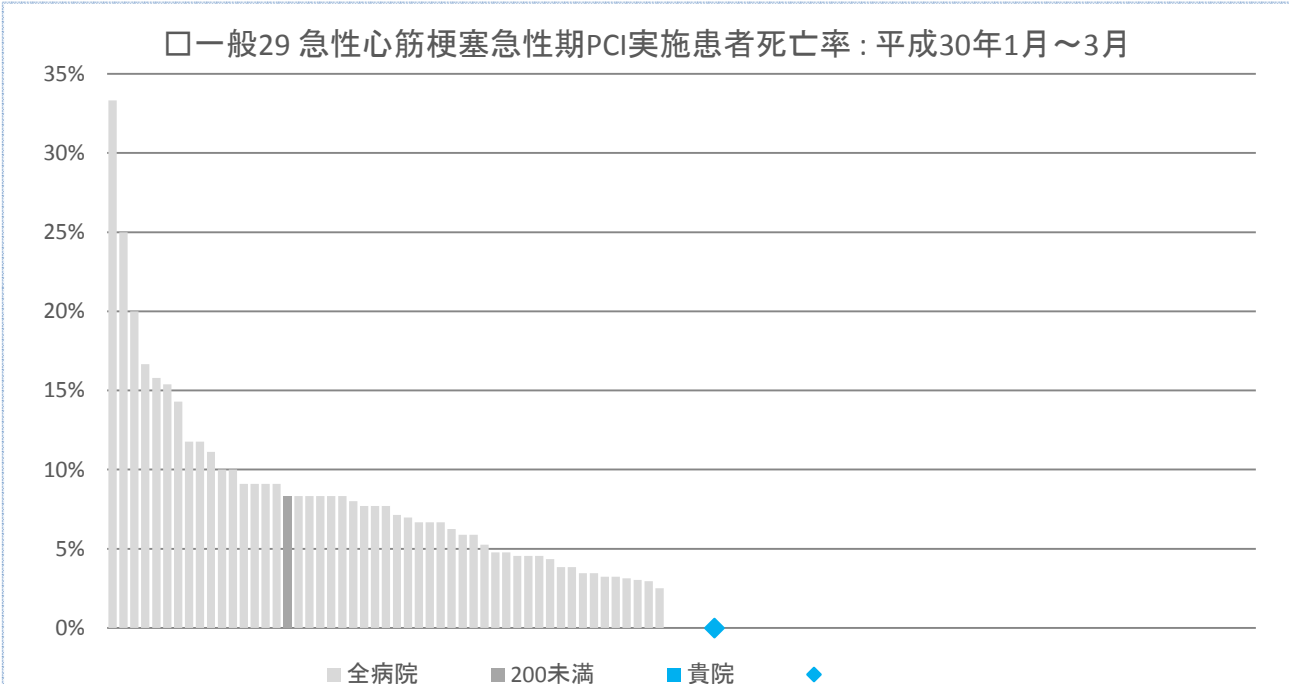


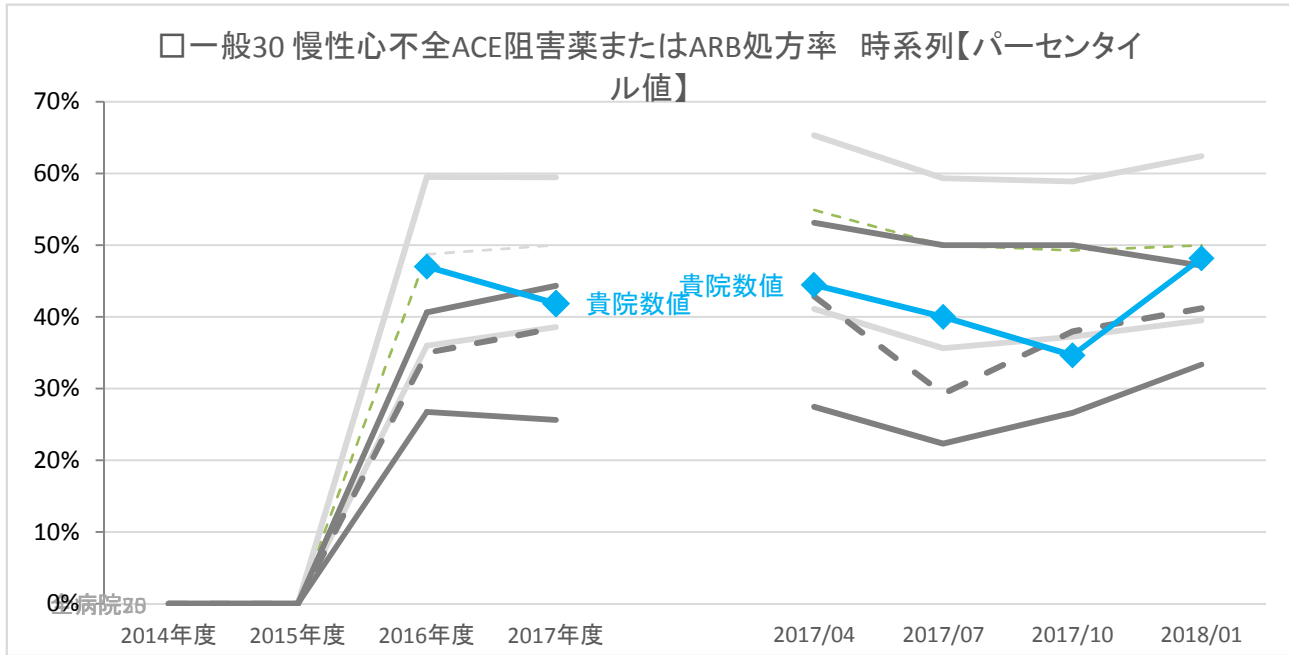
| | 年度別 | | | | 四半期別 | | | | |
|-----------|-----------|-------------------|-------------------|--------------|---------------|---------------|---------------|-------------------|---------------|
| | 2014年度 | 2015年度 | 2016年度 | 2017年度 | 2017/04 | 2017/07 | 2017/10 | 2018/01 | |
| 貴院 | 数値 | <なし> | <なし> | 60.0% | 100.0% | 100.0% | 100.0% | <なし> | 100.0% |
| 全病院 | 25パーセンタイル | | | 68.1% | 70.1% | 75.0% | 71.4% | 67.7% | 76.4% |
| | 50パーセンタイル | | | 82.6% | 83.6% | 85.7% | 85.7% | 84.8% | 86.7% |
| | 75パーセンタイル | | | 90.1% | 89.9% | 96.2% | 91.7% | 92.3% | 93.8% |
| 200未満 | 25パーセンタイル | | | 0.0% | 0.0% | 0.0% | 0.0% | 0.0% | 0.0% |
| | 50パーセンタイル | | | 0.0% | 0.0% | 36.4% | 100.0% | 0.0% | 0.0% |
| | 75パーセンタイル | | | 0.0% | 20.3% | 93.2% | 100.0% | 0.0% | 95.0% |
| 全病院 | 平均値 | | | 70.1% | 70.6% | 79.3% | 74.8% | 73.3% | 77.0% |
| 200未満 | 平均値 | | | 15.1% | 23.3% | 45.5% | 60.0% | 16.0% | 41.4% |
| 全病院 | 登録数 | | | 131 | 138 | 121 | 123 | 127 | 116 |
| 200未満 | 登録数 | | | 10 | 12 | 6 | 5 | 9 | 7 |



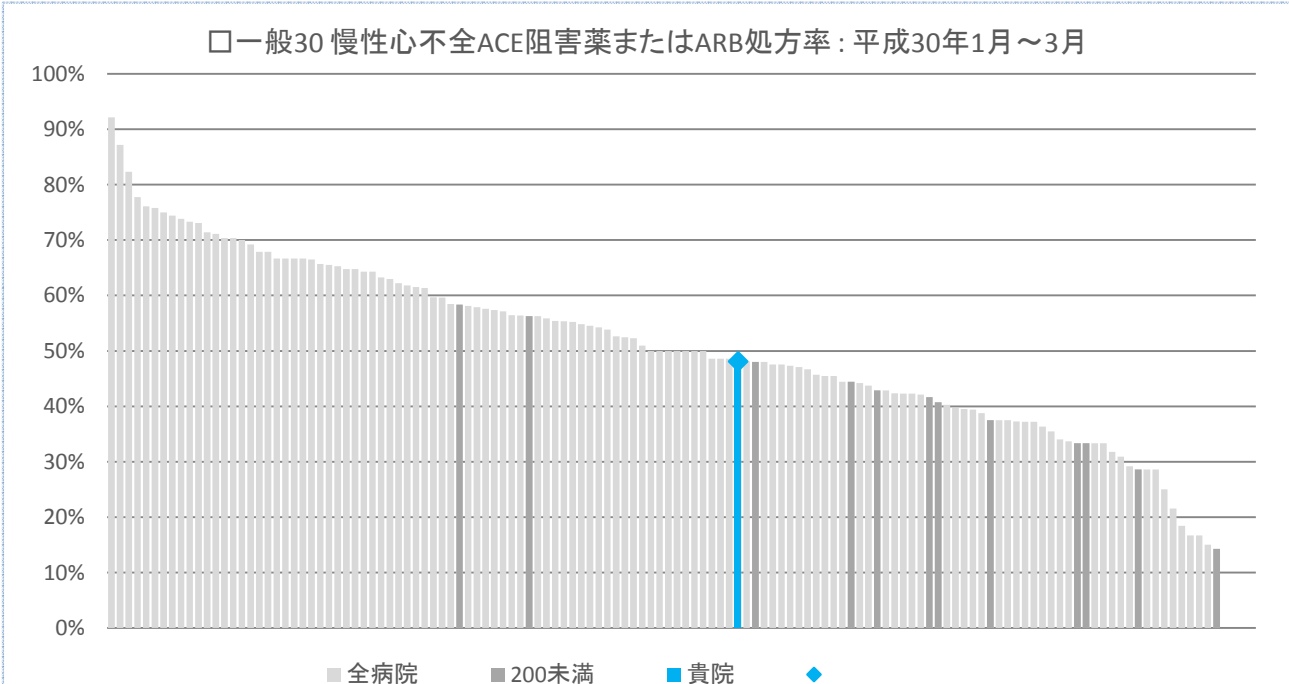


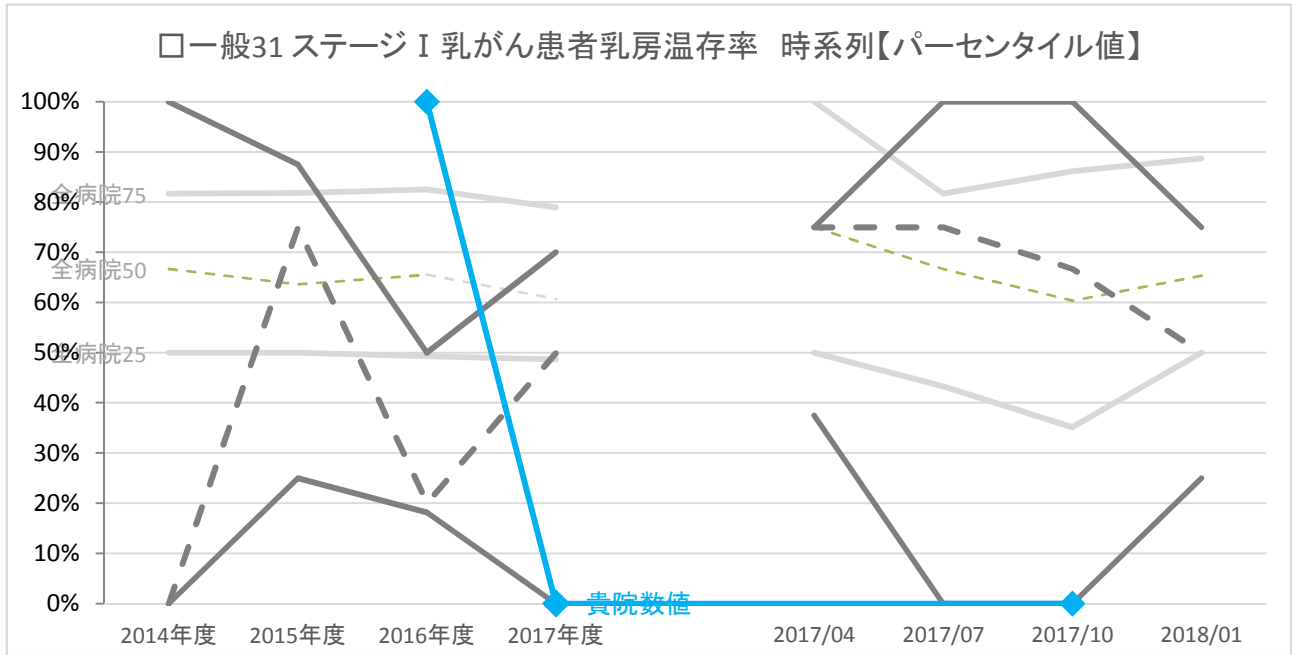
| | 年度別 | | | | 四半期別 | | | |
|-----------|-----------|--------|--------|--------|---------|---------|---------|---------|
| | 2014年度 | 2015年度 | 2016年度 | 2017年度 | 2017/04 | 2017/07 | 2017/10 | 2018/01 |
| 貴院 | 数值 | <なし> | <なし> | 0.0% | 0.0% | 0.0% | <なし> | 0.0% |
| 全病院 | 25パーセンタイル | | | 0.0% | 0.0% | 0.0% | 0.0% | 0.0% |
| | 50パーセンタイル | | | 3.1% | 3.4% | 0.0% | 0.0% | 0.0% |
| | 75パーセンタイル | | | 5.5% | 5.9% | 7.7% | 5.9% | 5.7% |
| 200未満 | 25パーセンタイル | | | 0.0% | 3.8% | 6.3% | 0.0% | 27.5% |
| | 50パーセンタイル | | | 0.0% | 7.7% | 12.5% | 0.0% | 35.0% |
| | 75パーセンタイル | | | 0.0% | 10.5% | 12.5% | 5.0% | 42.5% |
| 全病院 | 平均値 | | | 4.0% | 4.0% | 4.3% | 3.8% | 4.0% |
| 200未満 | 平均値 | | | 0.0% | 7.0% | 8.3% | 3.3% | 35.0% |
| 全病院 | 登録数 | | | 114 | 119 | 113 | 109 | 112 |
| 200未満 | 登録数 | | | 2 | 3 | 3 | 3 | 2 |



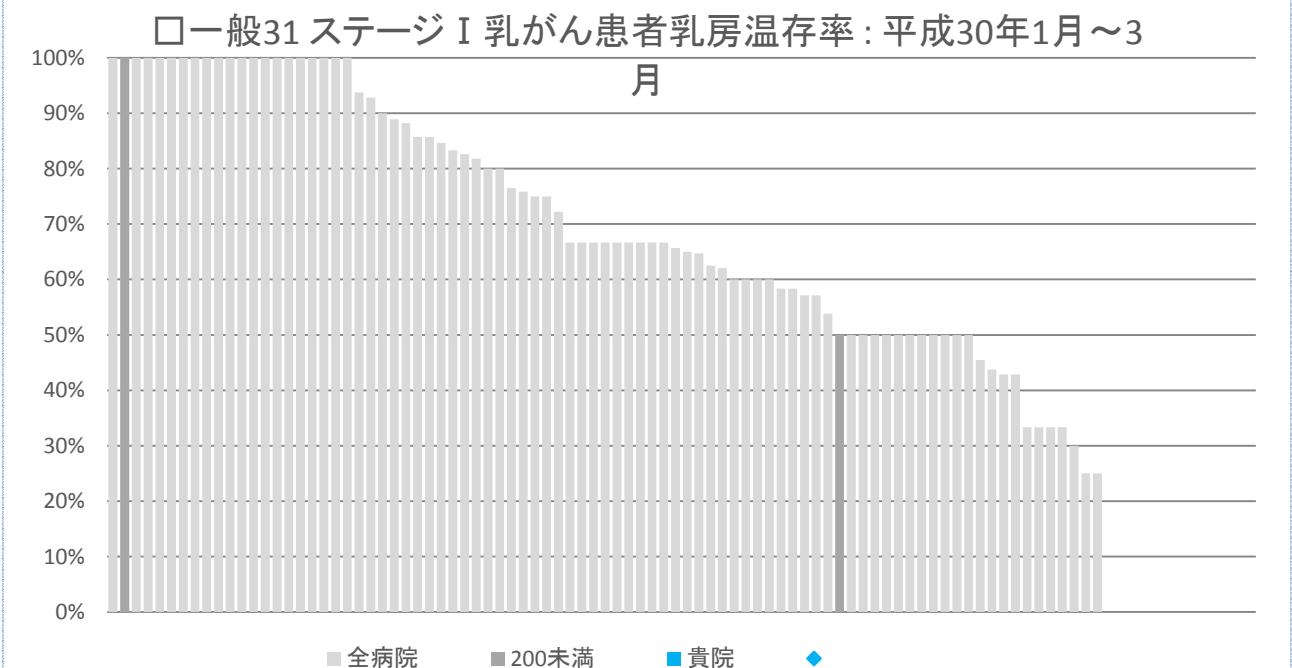


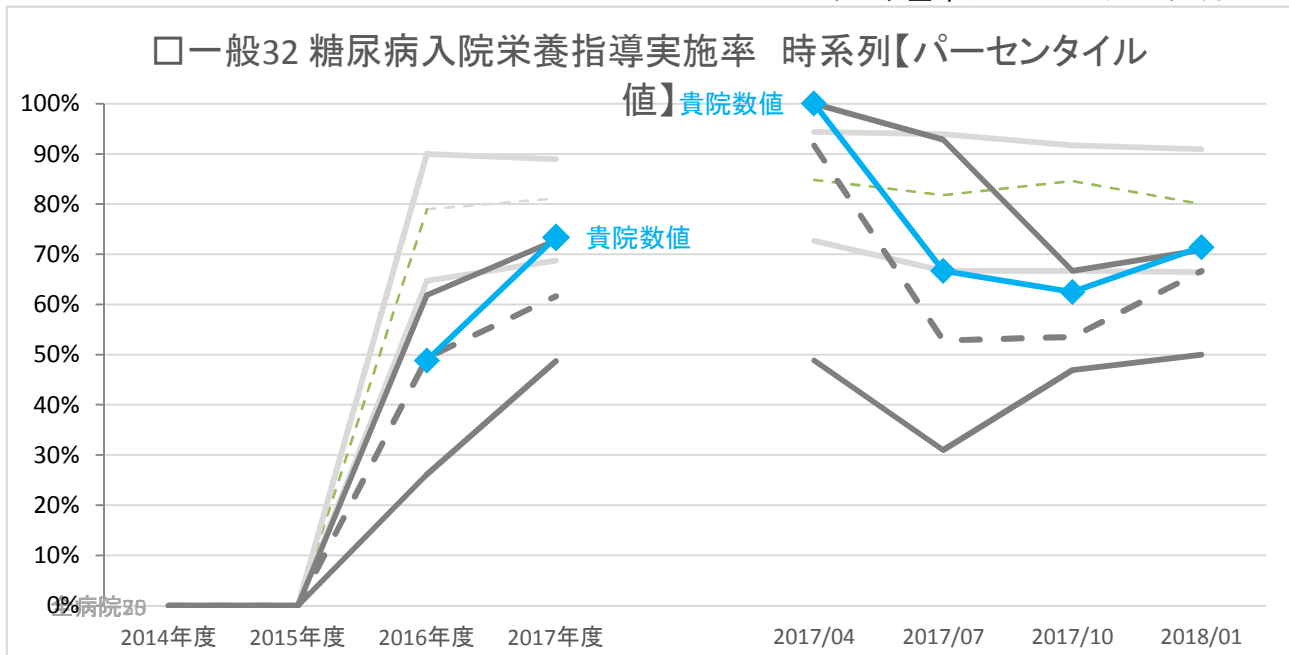
| | 年度別 | | | | 四半期別 | | | | |
|-----------|-----------|-------------------|-------------------|--------------|--------------|--------------|--------------|--------------|--------------|
| | 2014年度 | 2015年度 | 2016年度 | 2017年度 | 2017/04 | 2017/07 | 2017/10 | 2018/01 | |
| 貴院 | 数値 | <なし> | <なし> | 47.0% | 41.9% | 44.4% | 40.0% | 34.6% | 48.1% |
| 全病院 | 25パーセンタイル | | | 36.0% | 38.6% | 41.1% | 35.6% | 37.2% | 39.5% |
| | 50パーセンタイル | | | 48.7% | 50.0% | 54.9% | 50.0% | 49.3% | 50.0% |
| | 75パーセンタイル | | | 59.5% | 59.5% | 65.3% | 59.3% | 58.9% | 62.4% |
| 200未満 | 25パーセンタイル | | | 26.7% | 25.6% | 27.4% | 22.3% | 26.6% | 33.3% |
| | 50パーセンタイル | | | 35.0% | 38.5% | 42.9% | 29.3% | 38.0% | 41.2% |
| | 75パーセンタイル | | | 40.6% | 44.3% | 53.1% | 50.0% | 50.0% | 47.1% |
| 全病院 | 平均値 | | | 47.8% | 48.8% | 52.0% | 47.6% | 47.1% | 49.6% |
| 200未満 | 平均値 | | | 34.2% | 36.4% | 43.2% | 32.1% | 36.3% | 37.7% |
| 全病院 | 登録数 | | | 137 | 145 | 139 | 140 | 140 | 132 |
| 200未満 | 登録数 | | | 15 | 16 | 15 | 16 | 16 | 14 |





| | 年度別 | 年度別 | | | | 四半期別 | | | |
|-----------|-----------|--------|--------|--------|--------|---------|---------|---------|---------|
| | | 2014年度 | 2015年度 | 2016年度 | 2017年度 | 2017/04 | 2017/07 | 2017/10 | 2018/01 |
| 貴院 | 数値 | 〈なし〉 | 〈なし〉 | 100.0% | 0.0% | 〈なし〉 | 〈なし〉 | 0.0% | 〈なし〉 |
| 全病院 | 25パーセンタイル | 50.0% | 50.0% | 49.3% | 48.6% | 50.0% | 43.3% | 35.1% | 50.0% |
| | 50パーセンタイル | 66.7% | 63.6% | 65.6% | 60.7% | 75.0% | 66.7% | 60.4% | 65.4% |
| | 75パーセンタイル | 81.7% | 81.8% | 82.5% | 78.9% | 100.0% | 81.7% | 86.2% | 88.7% |
| 200未満 | 25パーセンタイル | 0.0% | 25.0% | 18.2% | 0.0% | 37.5% | 0.0% | 0.0% | 25.0% |
| | 50パーセンタイル | 0.0% | 75.0% | 20.0% | 50.0% | 75.0% | 75.0% | 66.7% | 50.0% |
| | 75パーセンタイル | 100.0% | 87.5% | 50.0% | 70.0% | 75.0% | 100.0% | 100.0% | 75.0% |
| 全病院 | 平均値 | 63.4% | 60.7% | 61.9% | 60.1% | 66.5% | 59.3% | 59.5% | 61.5% |
| 200未満 | 平均値 | 40.0% | 57.1% | 37.6% | 39.7% | 50.0% | 55.0% | 53.3% | 50.0% |
| 全病院 | 登録数 | 86 | 117 | 123 | 125 | 110 | 110 | 112 | 98 |
| 200未満 | 登録数 | 5 | 7 | 5 | 7 | 3 | 5 | 5 | 3 |





| | 年度別 | | | | 四半期別 | | | | |
|-----------|-----------|-------------------|-------------------|--------------|--------------|---------------|--------------|--------------|--------------|
| | 2014年度 | 2015年度 | 2016年度 | 2017年度 | 2017/04 | 2017/07 | 2017/10 | 2018/01 | |
| 貴院 | 数値 | <なし> | <なし> | 48.8% | 73.3% | 100.0% | 66.7% | 62.5% | 71.4% |
| 全病院 | 25パーセンタイル | | | 64.7% | 68.7% | 72.7% | 66.7% | 66.7% | 66.4% |
| | 50パーセンタイル | | | 79.0% | 81.2% | 84.8% | 81.8% | 84.6% | 80.0% |
| | 75パーセンタイル | | | 90.0% | 89.0% | 94.4% | 93.9% | 91.7% | 90.9% |
| 200未満 | 25パーセンタイル | | | 26.1% | 48.7% | 48.8% | 31.0% | 46.9% | 50.0% |
| | 50パーセンタイル | | | 49.4% | 61.6% | 91.7% | 52.9% | 53.6% | 66.7% |
| | 75パーセンタイル | | | 61.9% | 72.8% | 100.0% | 92.9% | 66.7% | 70.8% |
| 全病院 | 平均値 | | | 74.4% | 75.8% | 78.4% | 75.8% | 75.7% | 73.9% |
| 200未満 | 平均値 | | | 46.4% | 60.6% | 74.7% | 55.8% | 52.0% | 61.7% |
| 全病院 | 登録数 | | | 137 | 142 | 136 | 137 | 135 | 128 |
| 200未満 | 登録数 | | | 14 | 15 | 14 | 15 | 12 | 13 |

