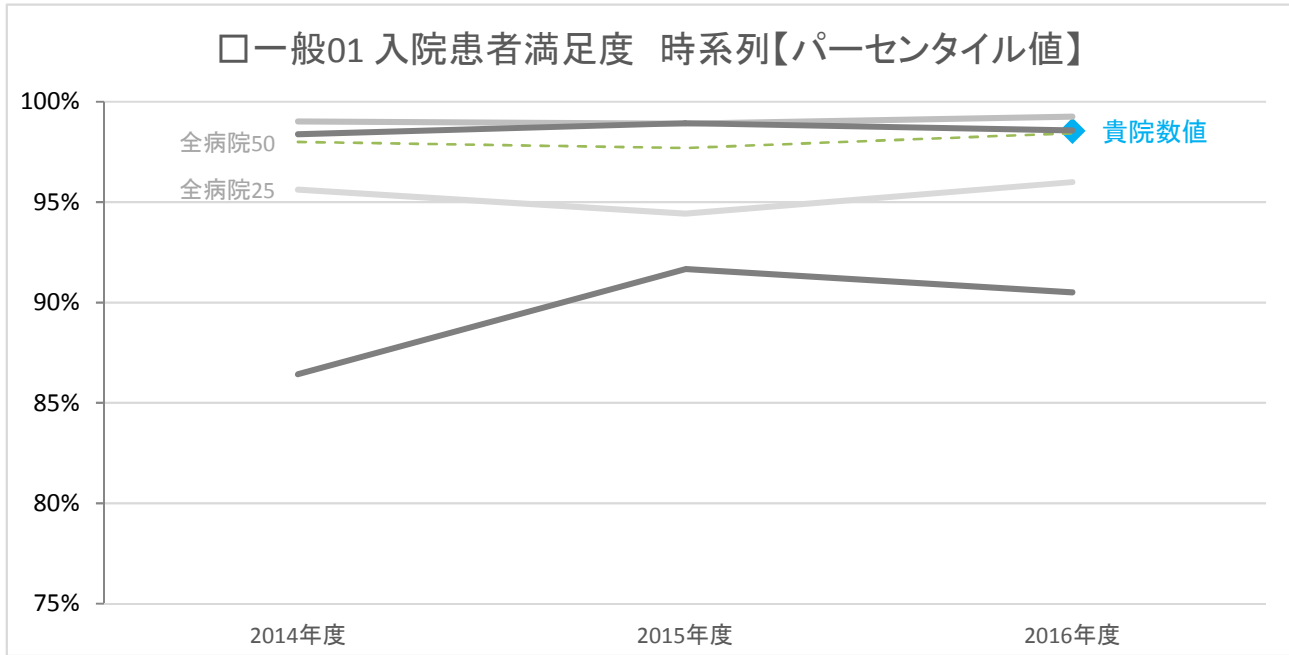


平成28年度 公立羽咋病院 データ一覧

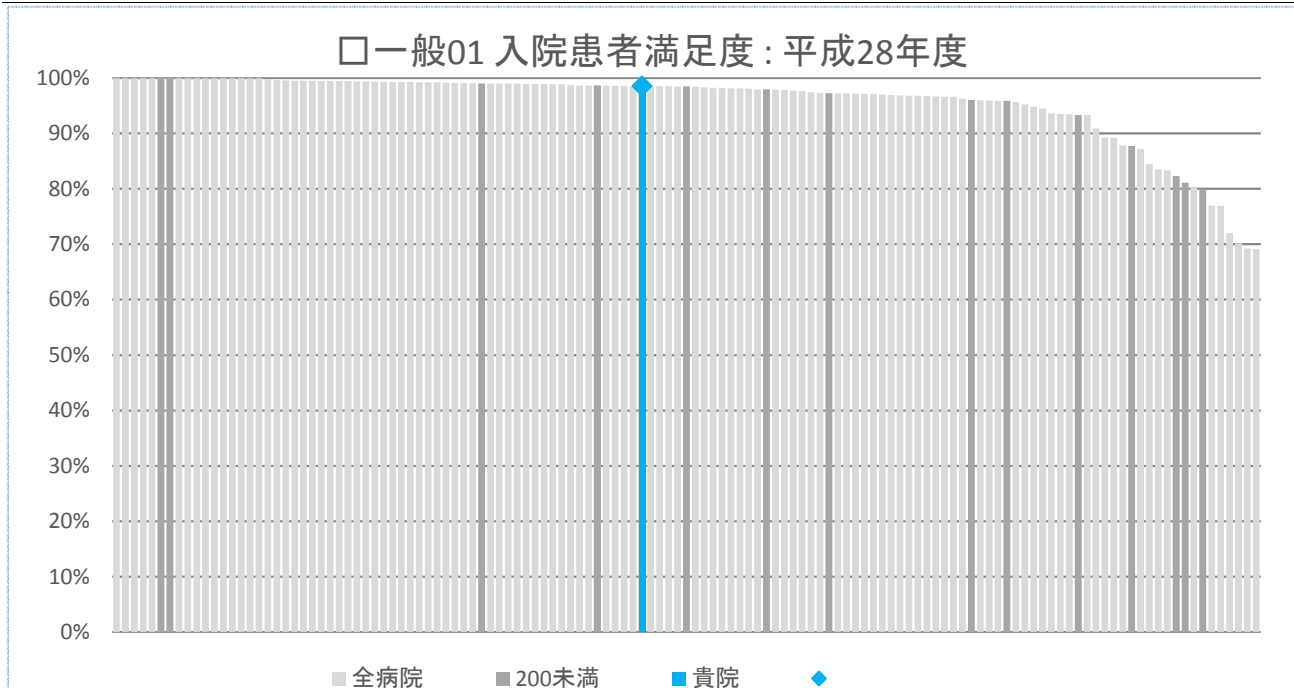
◆評価項目 32項目+公立羽咋病院データ2項目 合計34項目◆

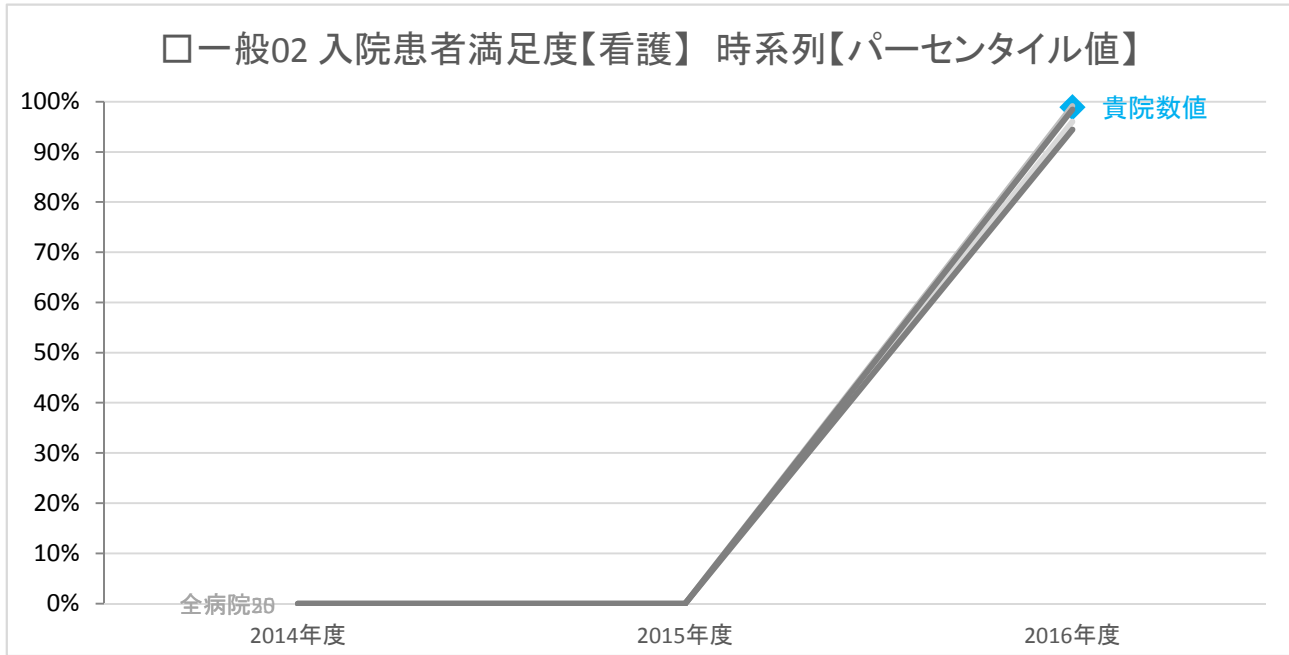
- 一般01 入院患者満足度
- 一般02 入院患者満足度【看護】
- 一般03 外来患者満足度
- 一般04 紹介率【一般】
- 一般05 逆紹介率【一般】
- 一般06 紹介率【地域支援病院】
- 一般07 逆紹介率【地域支援病院】
- 一般08 新入院患者紹介率
- 一般09 在宅復帰率
- 一般10 地域医療機関サポート率
- 一般11 地域分娩貢献率
- 一般12 地域救急貢献率
- 一般13 転倒・転落レベル2以上発生率
- 一般14 褥瘡推定発生率
- 一般15 手術開始前1時間以内予防的抗菌薬投与率
- 一般16 肺血栓塞栓症予防対策実施率
- 一般17 クリニカルパス使用率【患者数】
- 一般18 クリニカルパス使用率【日数】
- 一般19 脳卒中連携パス使用率
- 一般20 大腿骨地域連携パス使用率
- 一般21 精神科病院入院からの身体疾患受入れ頻度
- 一般22 院内他科入院中の精神科診察依頼頻度
- 一般23 脳梗塞入院 1週間以内リハビリ強度
- 一般24 脳梗塞ADL改善度
- 一般25 誤嚥性肺炎摂食指導実施率
- 一般26 誤嚥性肺炎再入院率
- 一般27 急性心筋梗塞バイアスピリン処方率
- 一般28 急性心筋梗塞急性期PCI実施率
- 一般29 急性心筋梗塞急性期PCI実施患者死亡率
- 一般30 慢性心不全ACE阻害薬またはARB処方率
- 一般31 ステージ I 乳がん患者乳房温存率
- 一般32 糖尿病入院栄養指導実施率
- 当院データ1 維持透析患者の貧血データ
- 当院データ2 ご意見箱の投書中に占める感謝と苦情の割合



年度別

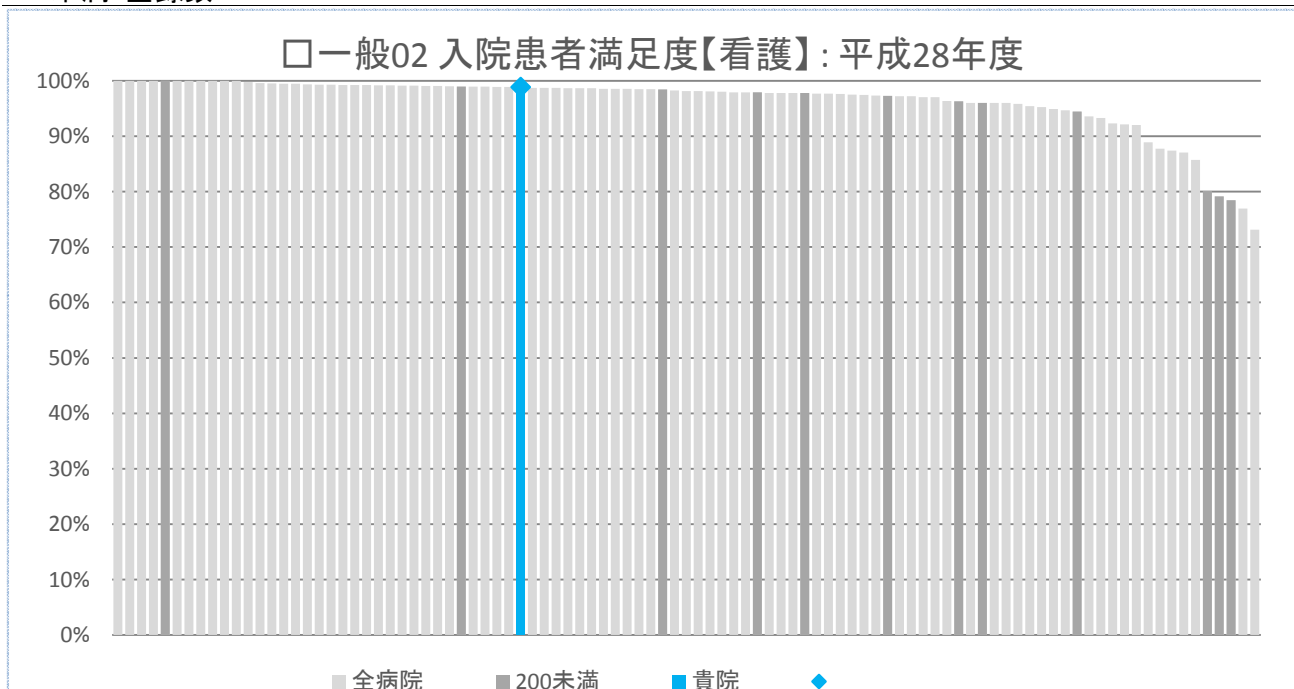
		2014年度	2015年度	2016年度
貴院	数値	<なし>	<なし>	98.5%
全病院	25パーセンタイル	95.6%	94.4%	96.0%
	50パーセンタイル	98.0%	97.7%	98.4%
	75パーセンタイル	99.0%	98.9%	99.3%
200未満	25パーセンタイル	86.4%	91.7%	90.5%
	50パーセンタイル	95.6%	96.6%	97.3%
	75パーセンタイル	98.4%	98.9%	98.6%
全病院	平均値	95.5%	95.1%	95.7%
200未満	平均値	92.0%	92.9%	93.7%
全病院	登録数	86	117	129
200未満	登録数	8	15	15

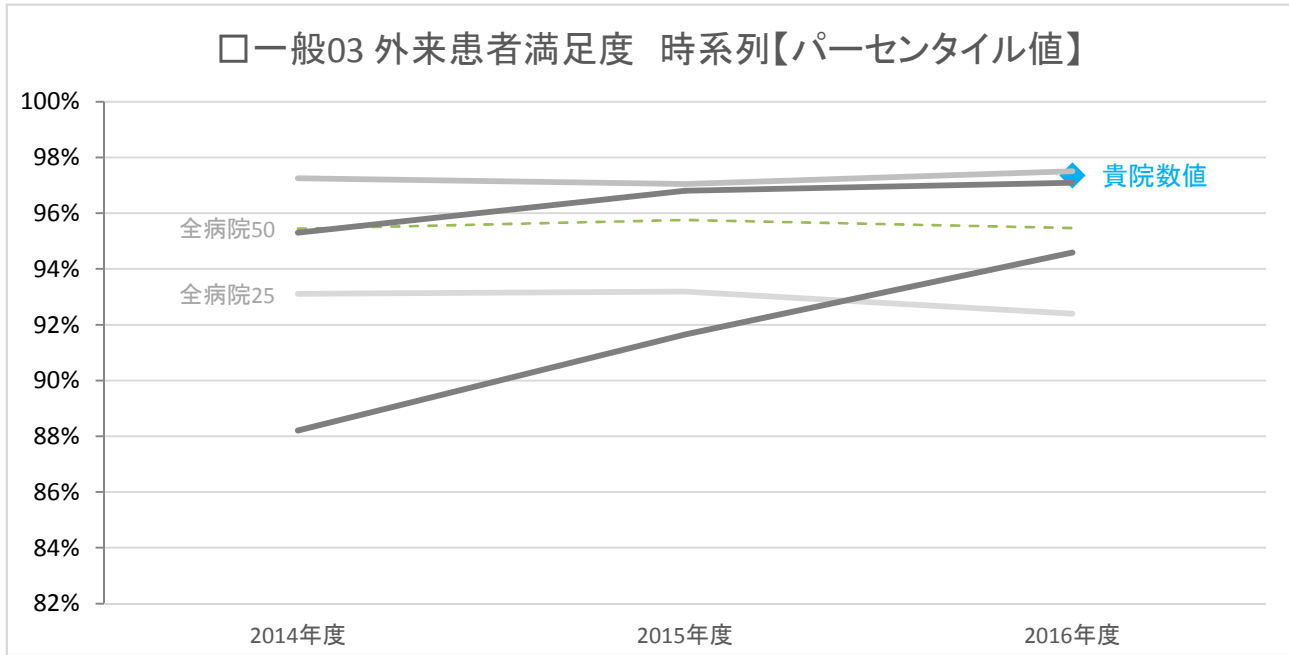




年度別

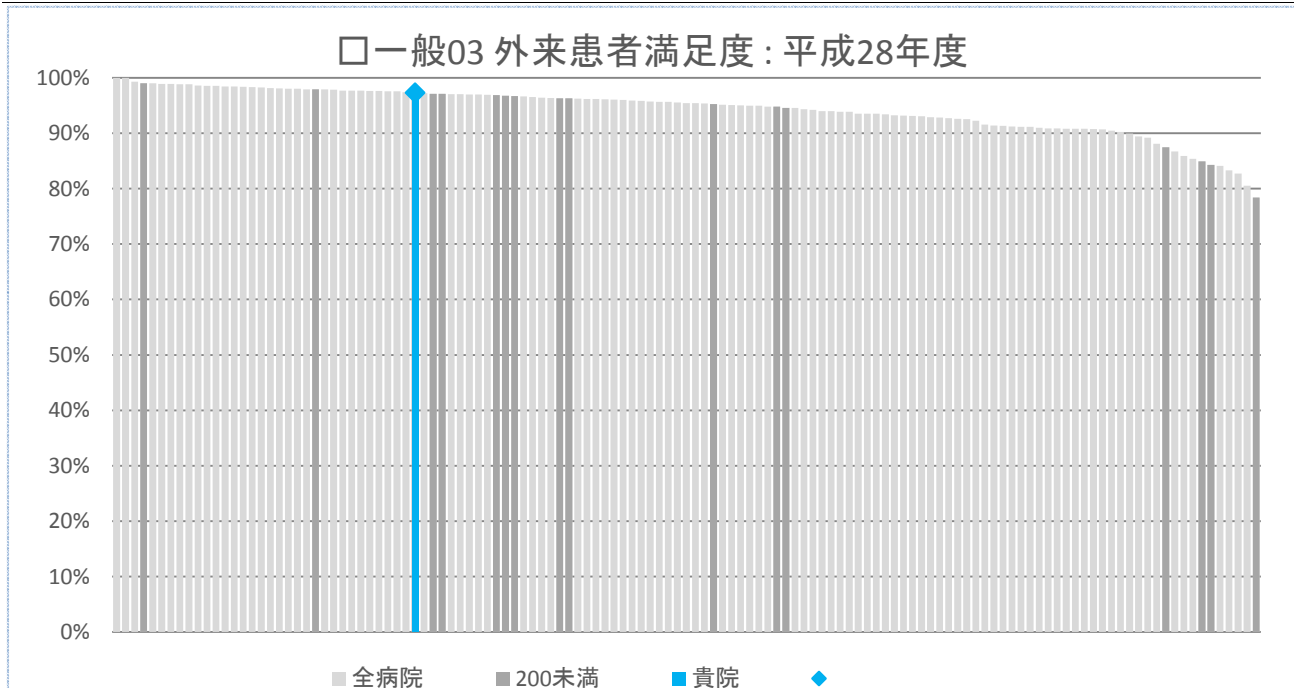
		2014年度	2015年度	2016年度
貴院	数値	<なし>	<なし>	98.9%
全病院	25パーセンタイル			96.0%
	50パーセンタイル			98.2%
	75パーセンタイル			99.1%
200未満	25パーセンタイル			94.4%
	50パーセンタイル			97.3%
	75パーセンタイル			98.5%
全病院	平均値			96.4%
200未満	平均値			93.4%
全病院	登録数			97
200未満	登録数			13

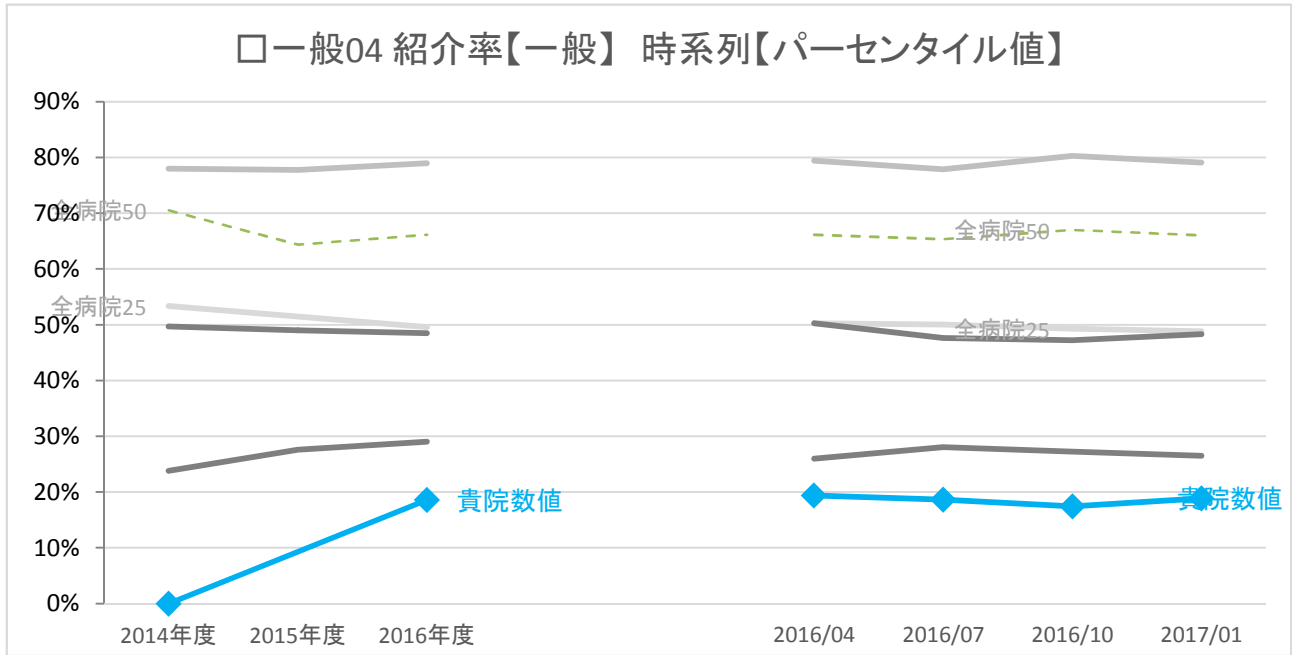




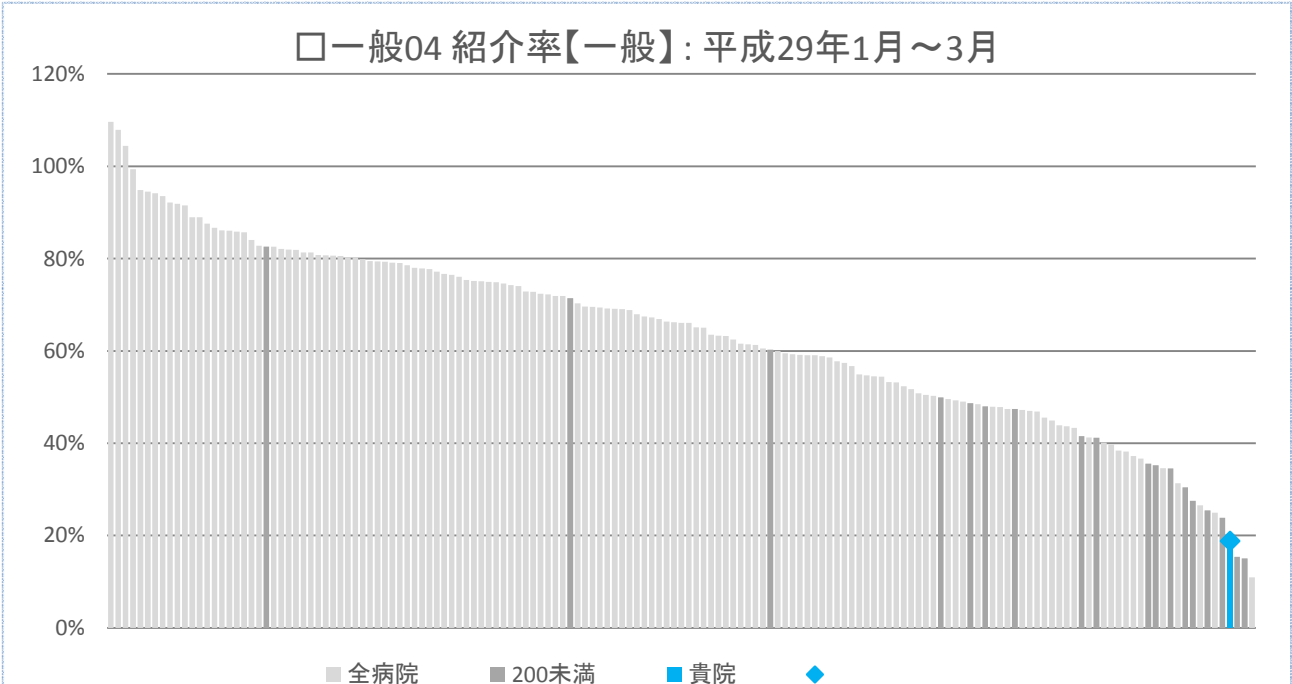
年度別

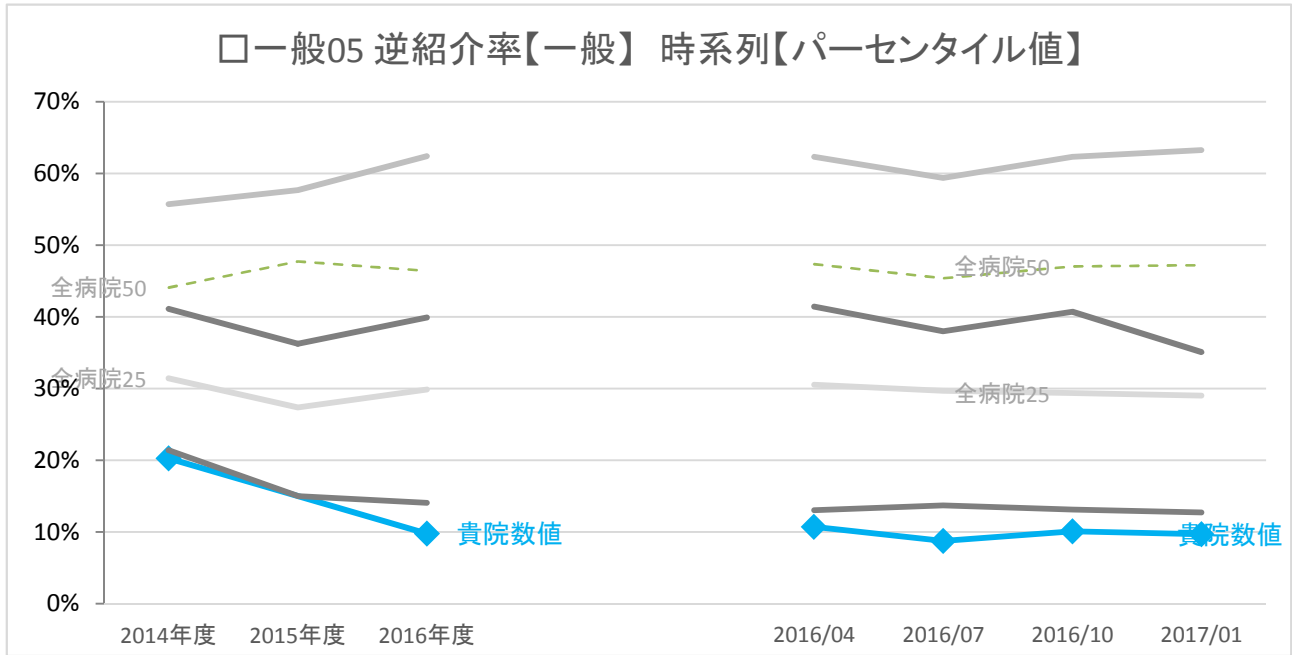
		2014年度	2015年度	2016年度
貴院	数値	<なし>	<なし>	97.4%
全病院	25パーセンタイル	93.1%	93.2%	92.4%
	50パーセンタイル	95.4%	95.8%	95.5%
	75パーセンタイル	97.2%	97.0%	97.5%
200未満	25パーセンタイル	88.2%	91.6%	94.6%
	50パーセンタイル	93.9%	94.6%	96.3%
	75パーセンタイル	95.3%	96.8%	97.1%
全病院	平均値	94.8%	94.6%	94.3%
200未満	平均値	92.3%	93.5%	93.6%
全病院	登録数	83	115	127
200未満	登録数	8	14	17



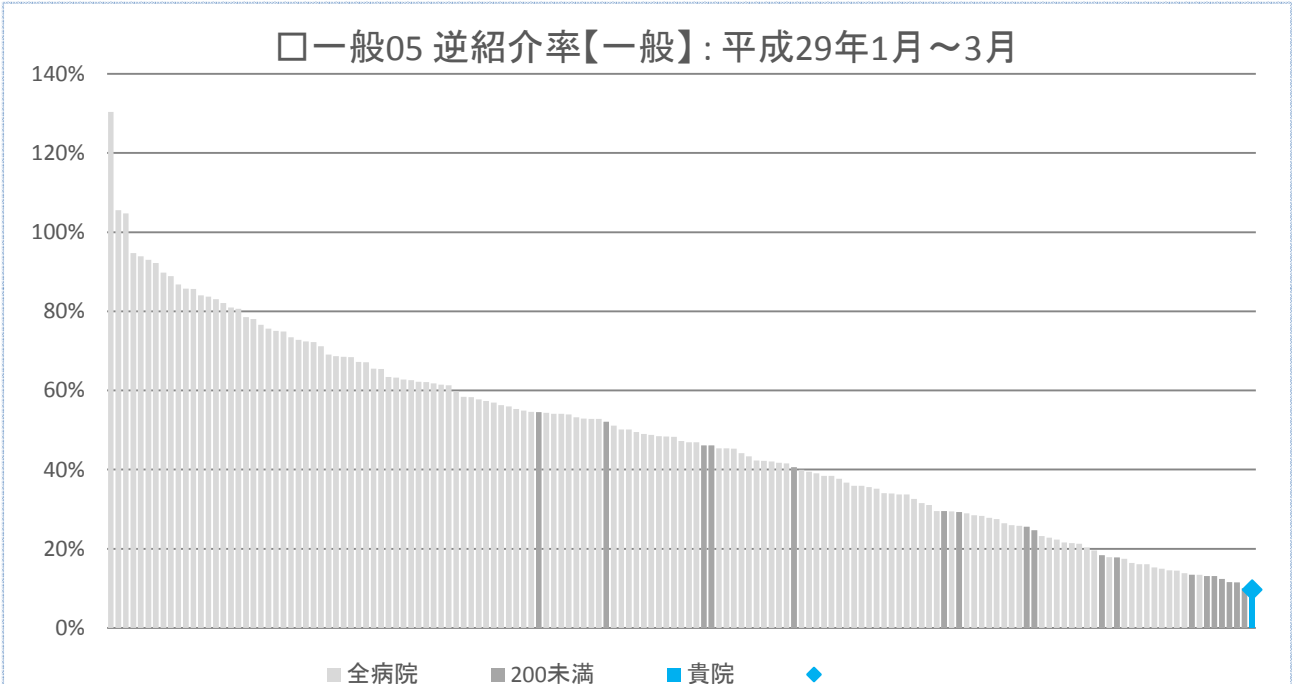


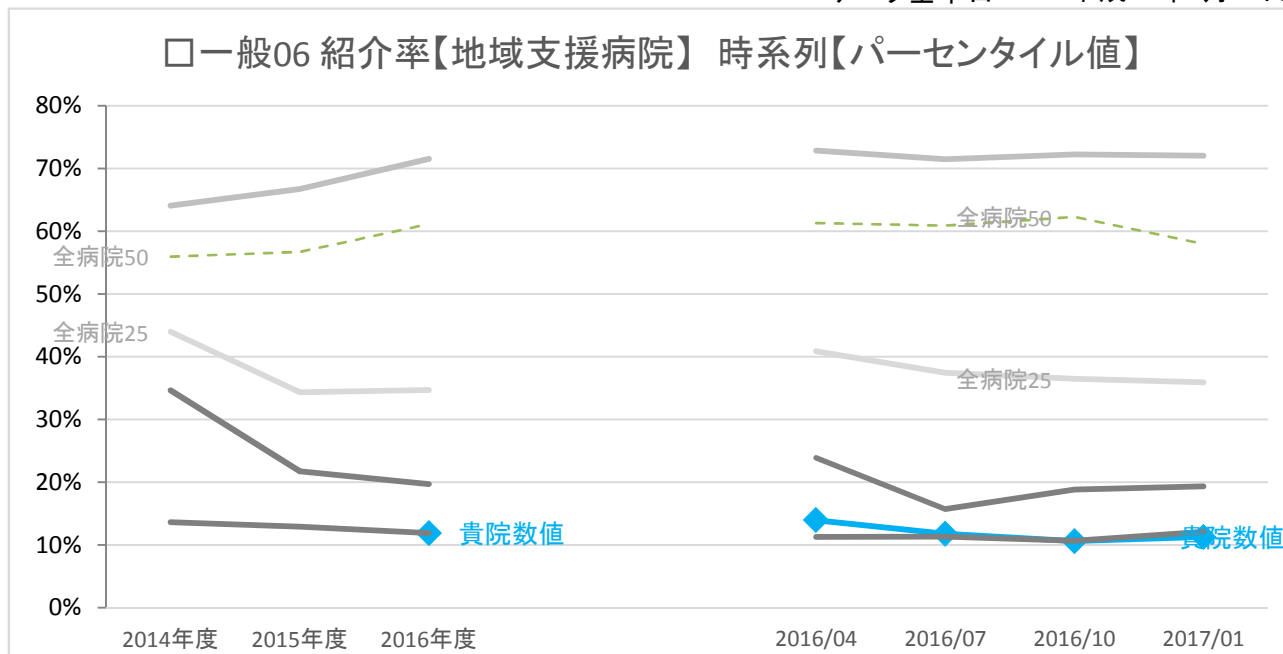
	年度別			四半期別			
	2014年度	2015年度	2016年度	2016/04	2016/07	2016/10	2017/01
貴院	数値	0.0%	<なし>	18.6%			
全病院	25パーセンタイル	53.4%	51.5%	49.6%	50.3%	50.1%	48.8%
	50パーセンタイル	70.5%	64.4%	66.2%	66.2%	65.4%	66.1%
	75パーセンタイル	78.0%	77.8%	79.0%	79.4%	77.9%	80.3%
200未満	25パーセンタイル	23.8%	27.6%	29.0%	26.0%	28.0%	27.2%
	50パーセンタイル	38.2%	40.9%	36.5%	31.2%	37.3%	36.8%
	75パーセンタイル	49.7%	49.0%	48.5%	50.3%	47.6%	47.2%
全病院	平均値	67.0%	63.7%	63.7%	63.8%	63.1%	63.8%
200未満	平均値	42.5%	44.1%	38.9%	38.1%	39.3%	38.1%
全病院	登録数	102	146	167	157	159	152
200未満	登録数	10	16	20	17	20	20



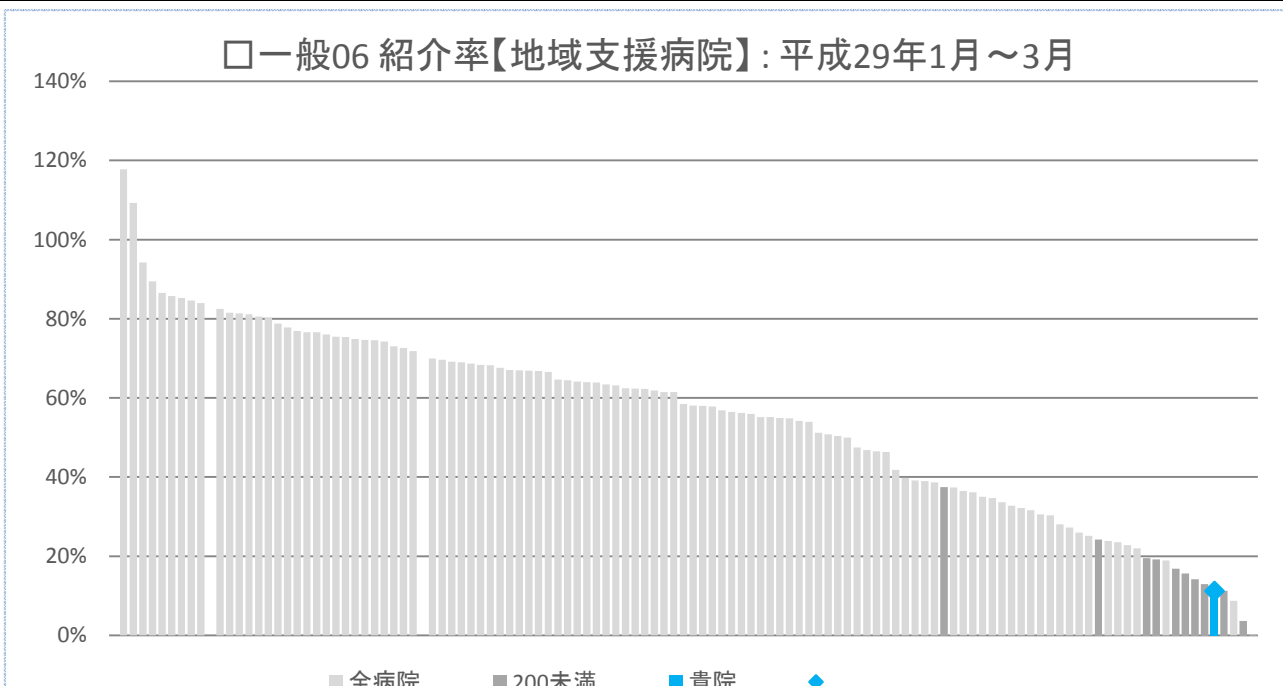


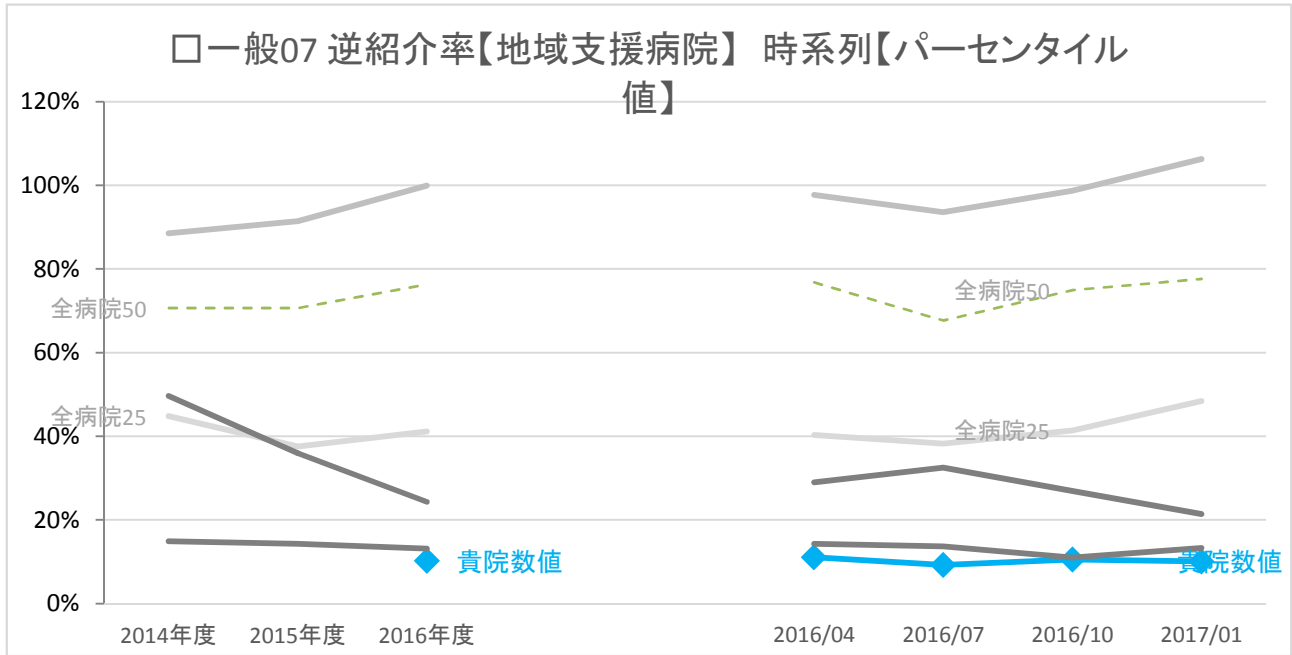
	年度別			四半期別				
	2014年度	2015年度	2016年度	2016/04	2016/07	2016/10	2017/01	
貴院	数値	20.2%	<なし>	9.7%	10.7%	8.7%	10.1%	9.7%
全病院	25パーセンタイル	31.4%	27.3%	29.8%	30.5%	29.7%	29.3%	29.0%
	50パーセンタイル	44.1%	47.7%	46.4%	47.3%	45.4%	47.0%	47.2%
	75パーセンタイル	55.7%	57.7%	62.4%	62.3%	59.4%	62.3%	63.2%
200未満	25パーセンタイル	21.4%	15.0%	14.0%	13.0%	13.7%	13.1%	12.7%
	50パーセンタイル	31.6%	26.0%	25.1%	22.2%	25.8%	21.1%	18.3%
	75パーセンタイル	41.1%	36.3%	39.9%	41.4%	38.0%	40.7%	35.1%
全病院	平均値	45.8%	44.9%	47.2%	47.7%	45.8%	46.1%	48.3%
200未満	平均値	33.1%	28.2%	26.2%	27.3%	26.6%	25.3%	25.2%
全病院	登録数	102	146	166	156	160	152	153
200未満	登録数	10	16	20	17	20	20	19



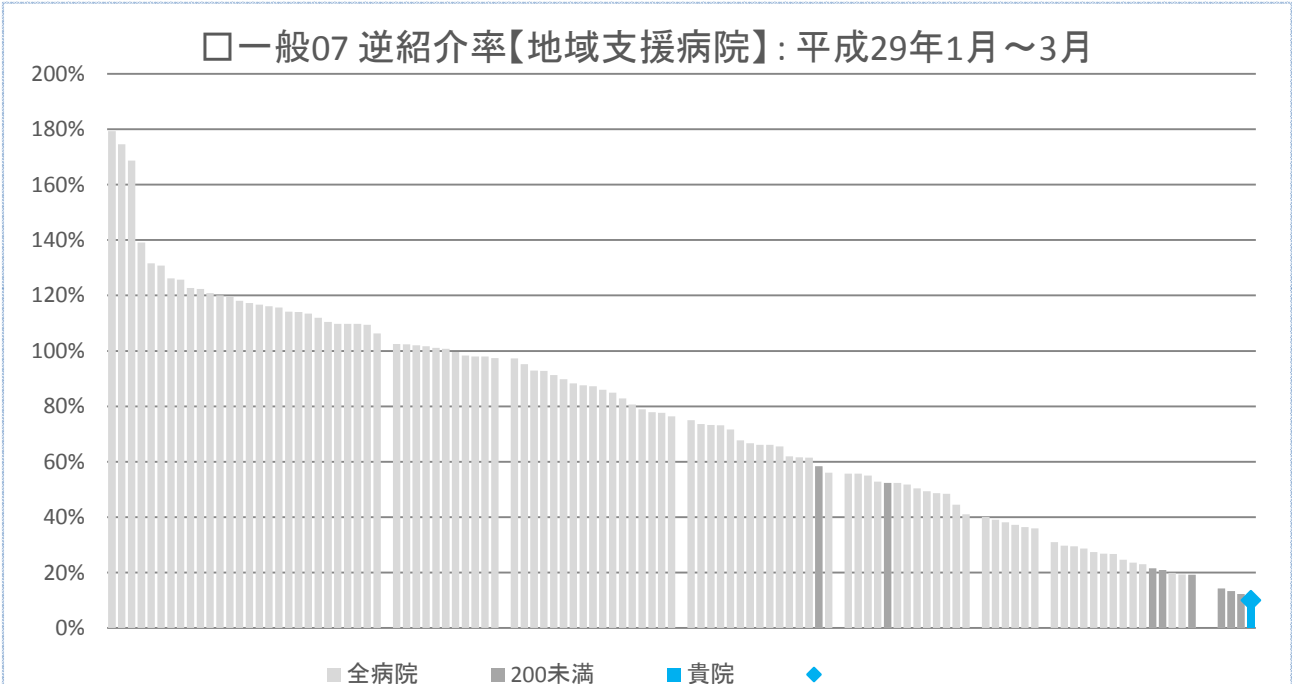


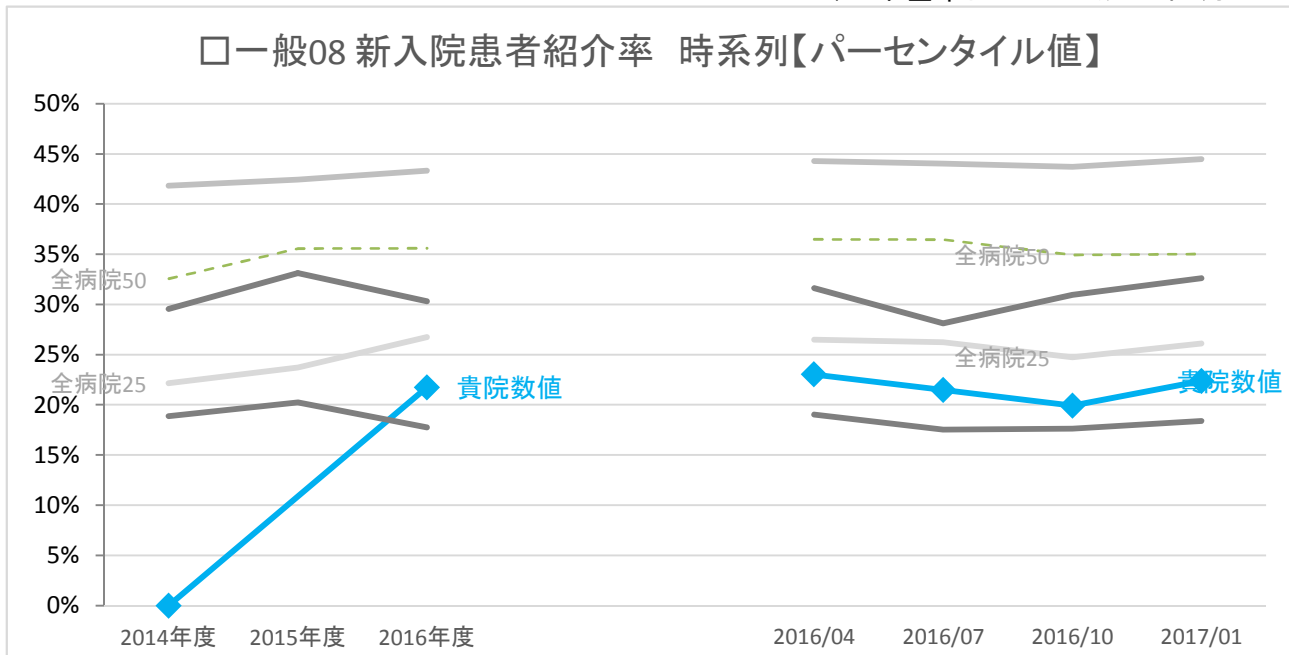
	年度別			四半期別				
	2014年度	2015年度	2016年度	2016/04	2016/07	2016/10	2017/01	
貴院	数値	<なし>	<なし>	13.9%	11.8%	10.6%	11.3%	
全病院	25パーセンタイル	44.0%	34.3%	40.9%	37.4%	36.4%	35.9%	
	50パーセンタイル	56.0%	56.7%	61.2%	61.3%	60.9%	58.0%	
	75パーセンタイル	64.1%	66.7%	71.5%	72.9%	71.5%	72.2%	72.0%
200未満	25パーセンタイル	13.6%	12.9%	11.9%	11.2%	11.3%	10.6%	12.1%
	50パーセンタイル	15.8%	17.6%	14.8%	16.5%	13.5%	13.5%	15.6%
	75パーセンタイル	34.6%	21.7%	19.7%	23.9%	15.7%	18.8%	19.3%
全病院	平均値	52.7%	52.1%	55.2%	56.6%	55.1%	55.9%	54.4%
200未満	平均値	27.1%	16.8%	16.6%	19.1%	14.8%	15.9%	16.9%
全病院	登録数	77	106	122	116	118	114	116
200未満	登録数	5	10	12	12	11	10	11



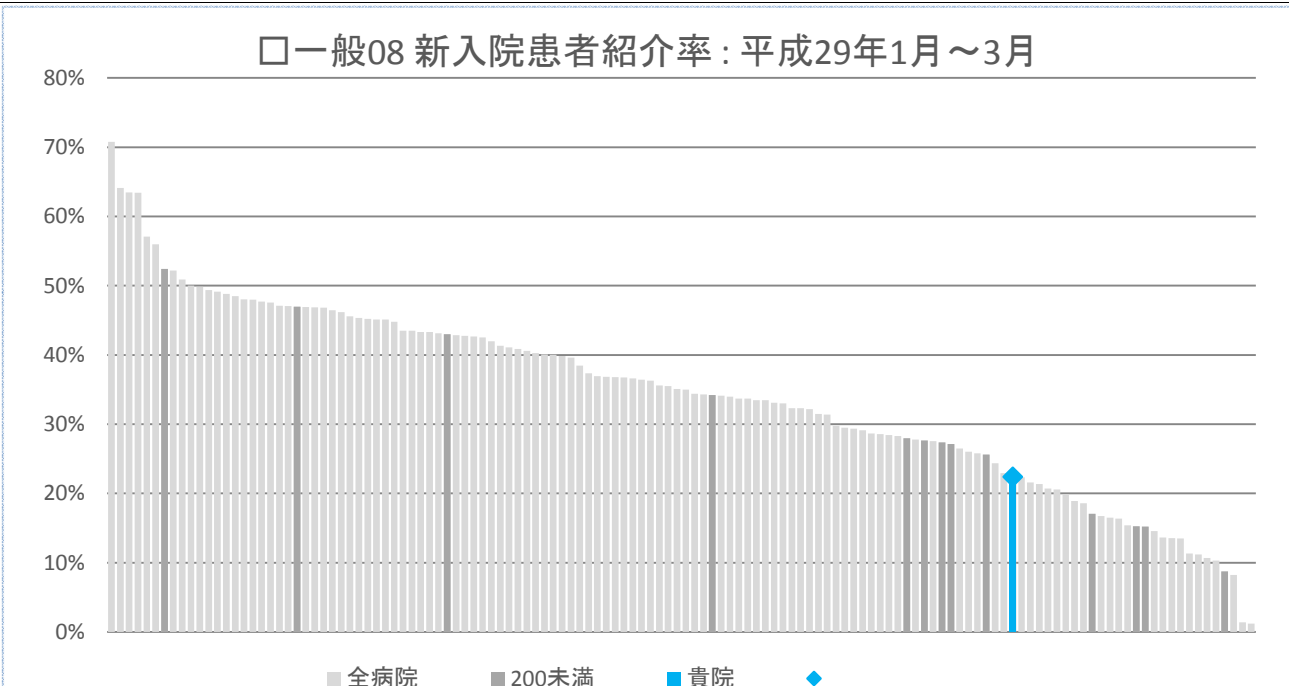


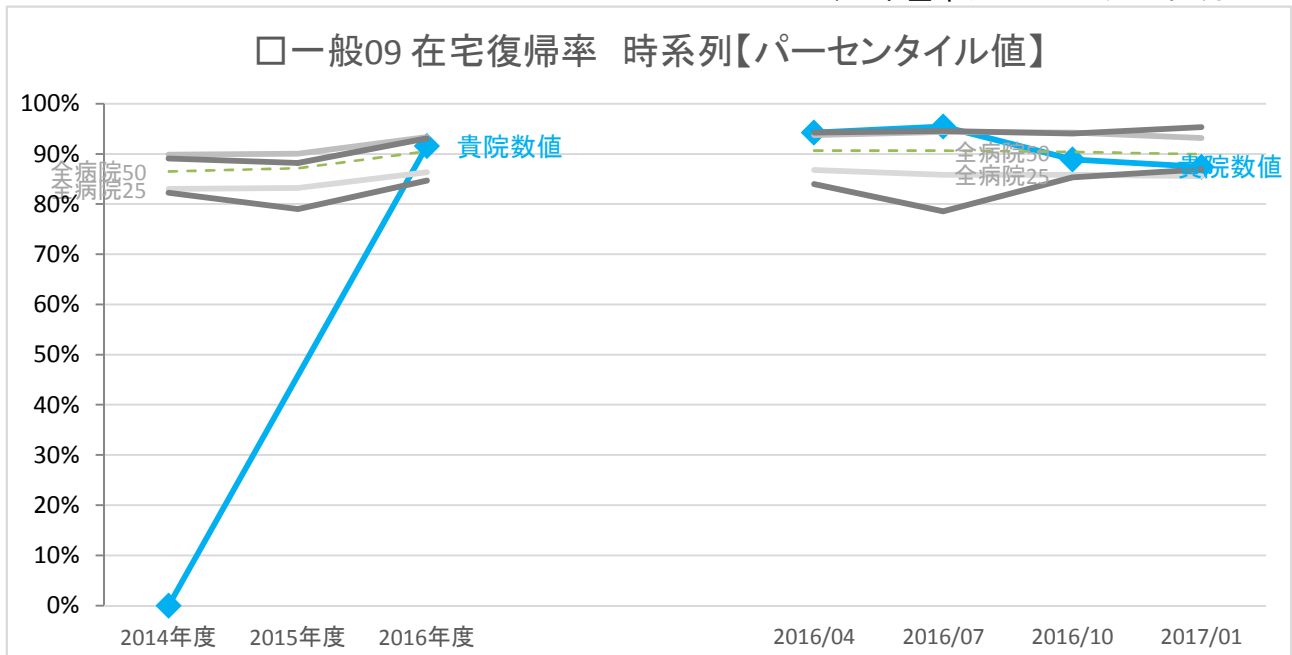
	年度別	年度別			四半期別			
		2014年度	2015年度	2016年度	2016/04	2016/07	2016/10	2017/01
貴院	数値	<なし>	<なし>	10.2%	11.1%	9.3%	10.5%	10.0%
全病院	25パーセンタイル	44.8%	37.6%	41.1%	40.3%	38.2%	41.4%	48.4%
	50パーセンタイル	70.7%	70.7%	76.4%	76.8%	67.7%	75.0%	77.7%
	75パーセンタイル	88.5%	91.4%	99.9%	97.7%	93.6%	98.7%	106.3%
200未満	25パーセンタイル	14.9%	14.3%	13.2%	14.3%	13.7%	11.0%	13.3%
	50パーセンタイル	18.0%	22.1%	18.2%	22.1%	18.9%	15.1%	19.2%
	75パーセンタイル	49.7%	35.9%	24.3%	29.0%	32.5%	26.9%	21.4%
全病院	平均値	68.6%	65.4%	73.3%	71.8%	68.5%	71.8%	76.6%
200未満	平均値	32.7%	26.5%	24.8%	27.4%	24.6%	23.6%	24.7%
全病院	登録数	80	109	117	119	118	115	109
200未満	登録数	5	11	10	12	11	10	9



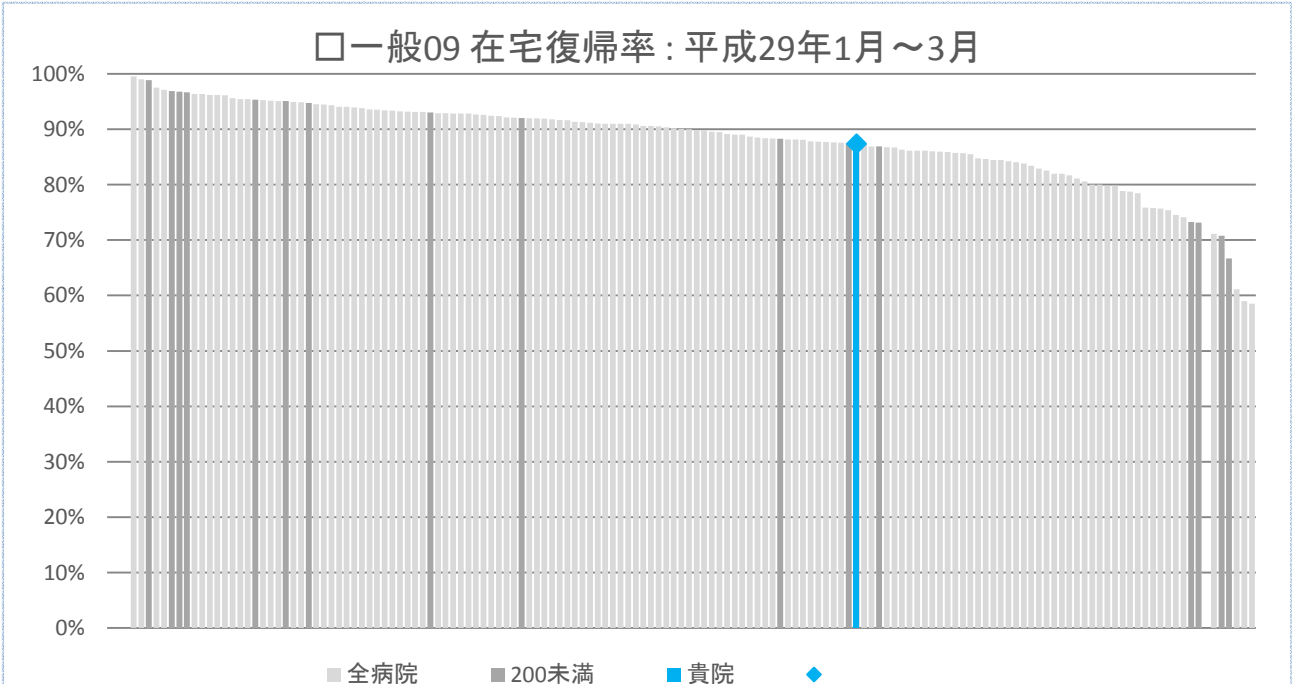


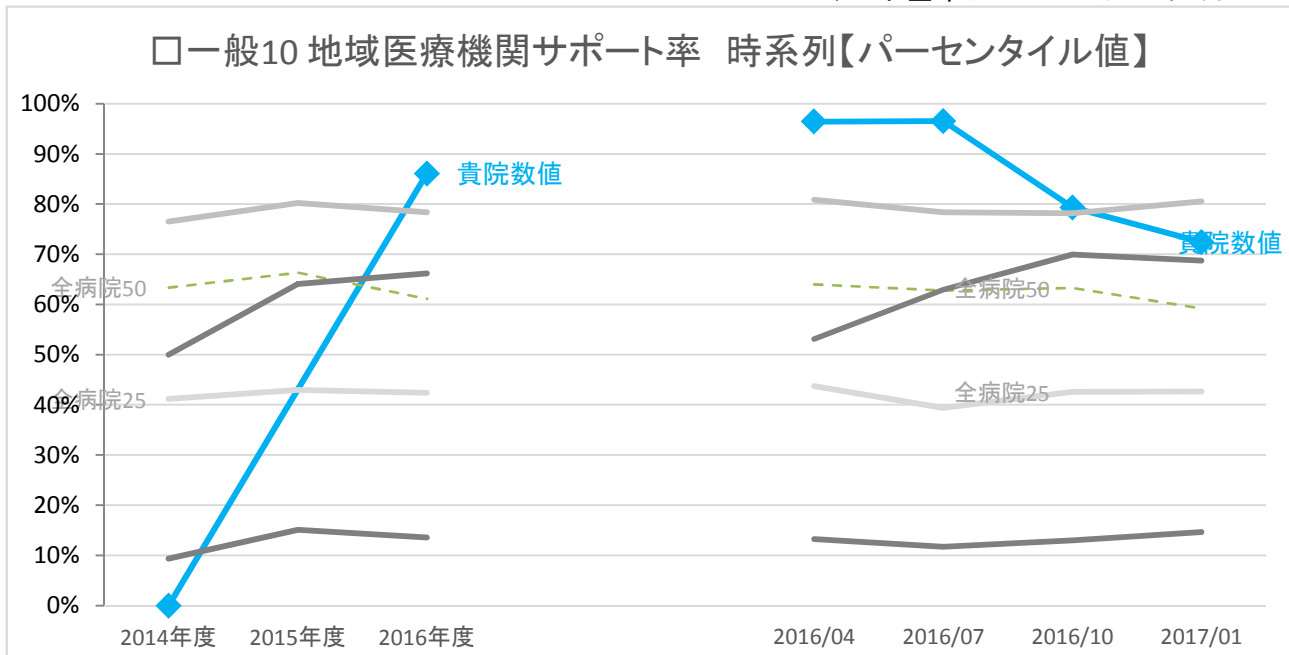
	年度別			四半期別				
	2014年度	2015年度	2016年度	2016/04	2016/07	2016/10	2017/01	
貴院	数値	0.0%	<なし>	21.7%	23.0%	21.5%	19.9%	22.4%
全病院	25パーセンタイル	22.2%	23.7%	26.7%	26.5%	26.2%	24.7%	26.1%
	50パーセンタイル	32.6%	35.6%	35.6%	36.5%	36.5%	35.0%	35.0%
	75パーセンタイル	41.8%	42.4%	43.3%	44.3%	44.0%	43.7%	44.5%
200未満	25パーセンタイル	18.9%	20.2%	17.8%	19.0%	17.5%	17.6%	18.4%
	50パーセンタイル	25.2%	29.1%	26.6%	27.4%	25.0%	22.9%	27.3%
	75パーセンタイル	29.5%	33.1%	30.3%	31.6%	28.1%	31.0%	32.6%
全病院	平均値	31.2%	32.7%	34.8%	35.0%	35.4%	34.4%	34.4%
200未満	平均値	23.3%	26.7%	24.7%	24.9%	23.3%	23.3%	27.9%
全病院	登録数	90	126	139	136	133	128	130
200未満	登録数	7	12	14	13	14	13	14



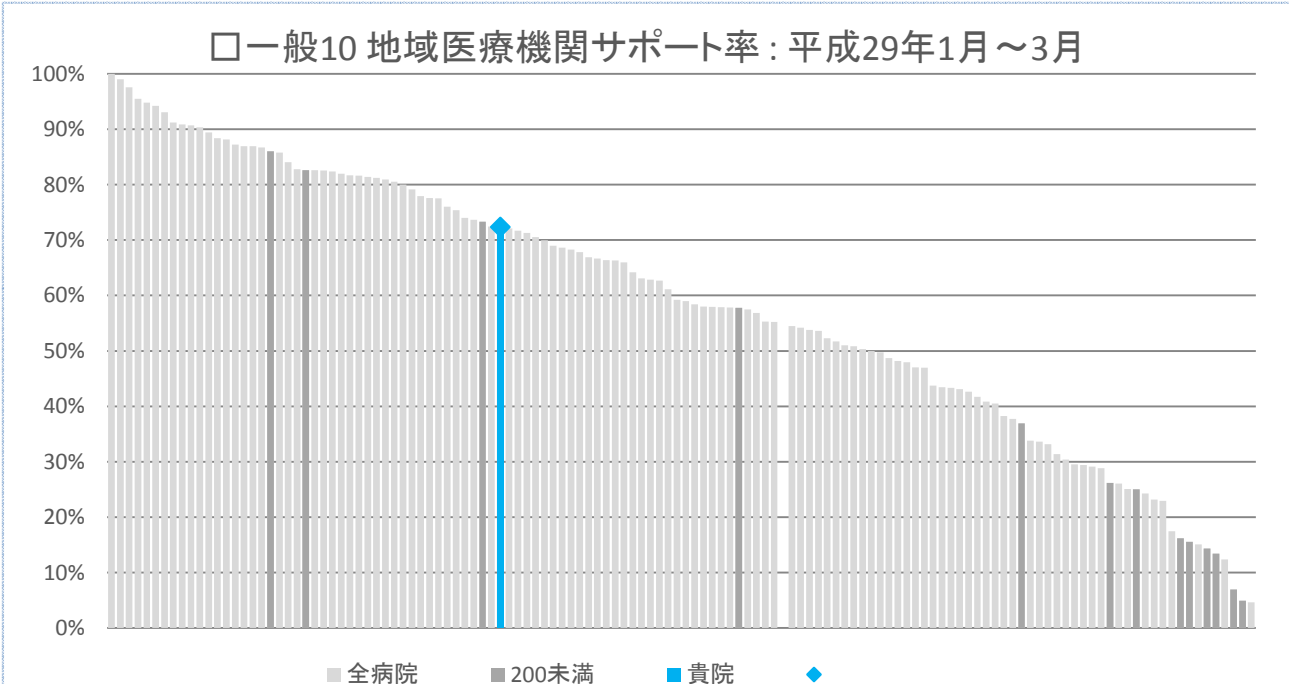


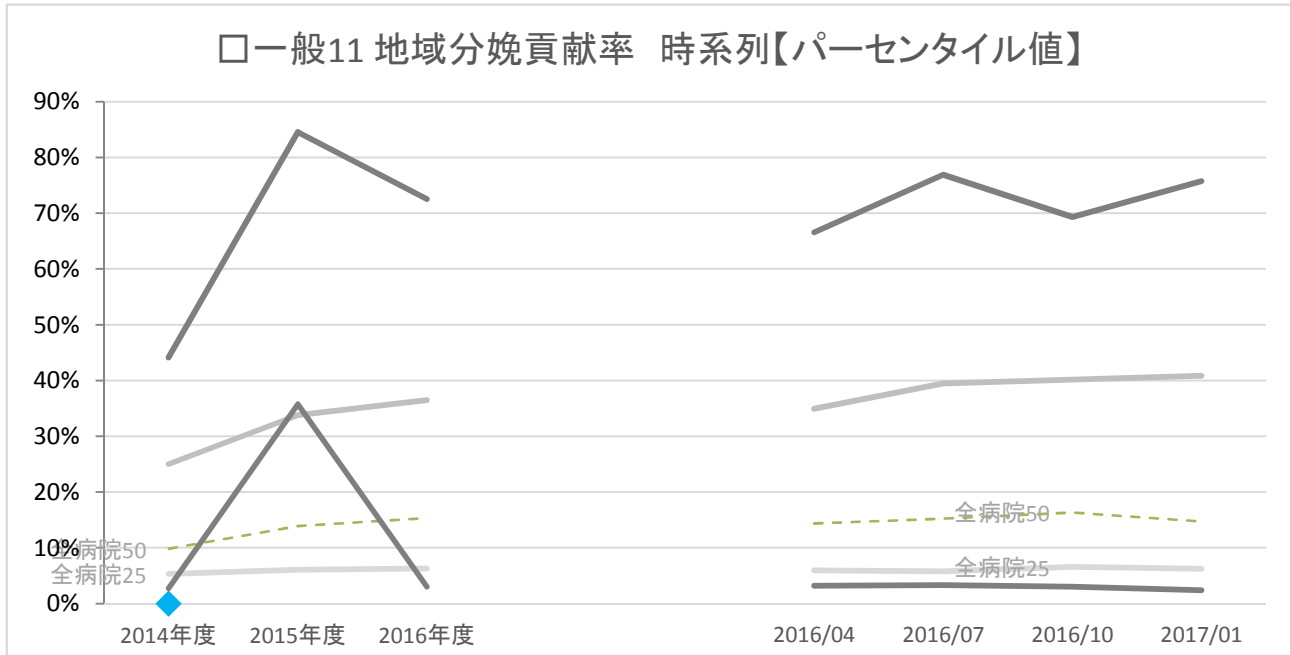
	年度別			四半期別				
	2014年度	2015年度	2016年度	2016/04	2016/07	2016/10	2017/01	
貴院	数値	0.0%	＜なし＞	91.5%	94.2%	95.4%	88.9%	87.4%
全病院	25パーセンタイル	83.0%	83.2%	86.3%	86.8%	85.8%	85.8%	85.6%
	50パーセンタイル	86.5%	87.2%	90.6%	90.7%	90.7%	90.4%	90.0%
	75パーセンタイル	89.8%	90.0%	93.3%	93.7%	94.4%	94.3%	93.2%
200未満	25パーセンタイル	82.3%	79.0%	84.7%	84.0%	78.6%	85.3%	86.9%
	50パーセンタイル	85.4%	83.1%	89.2%	90.6%	91.0%	88.7%	92.0%
	75パーセンタイル	89.1%	88.2%	93.1%	94.2%	94.6%	94.0%	95.3%
全病院	平均値	84.3%	85.4%	88.8%	89.1%	88.7%	88.9%	88.1%
200未満	平均値	77.5%	82.9%	87.6%	87.5%	86.2%	88.6%	87.8%
全病院	登録数	98	145	159	157	160	152	147
200未満	登録数	10	16	17	17	19	18	17



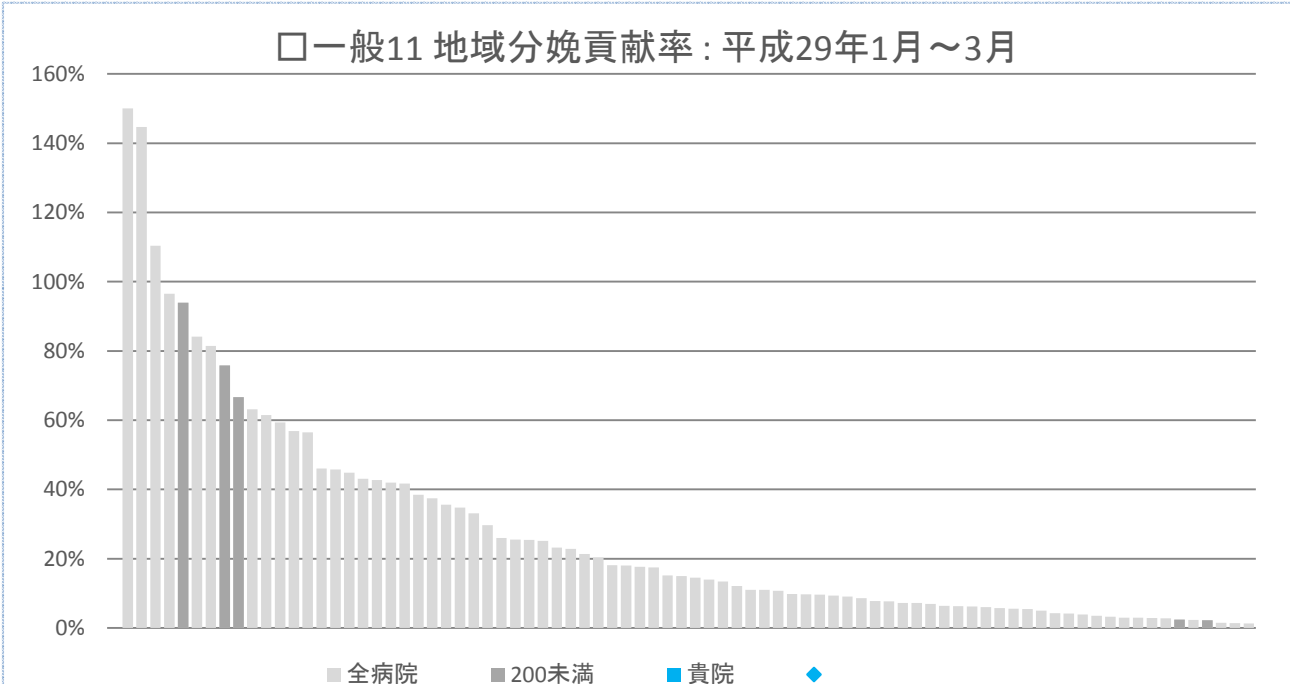


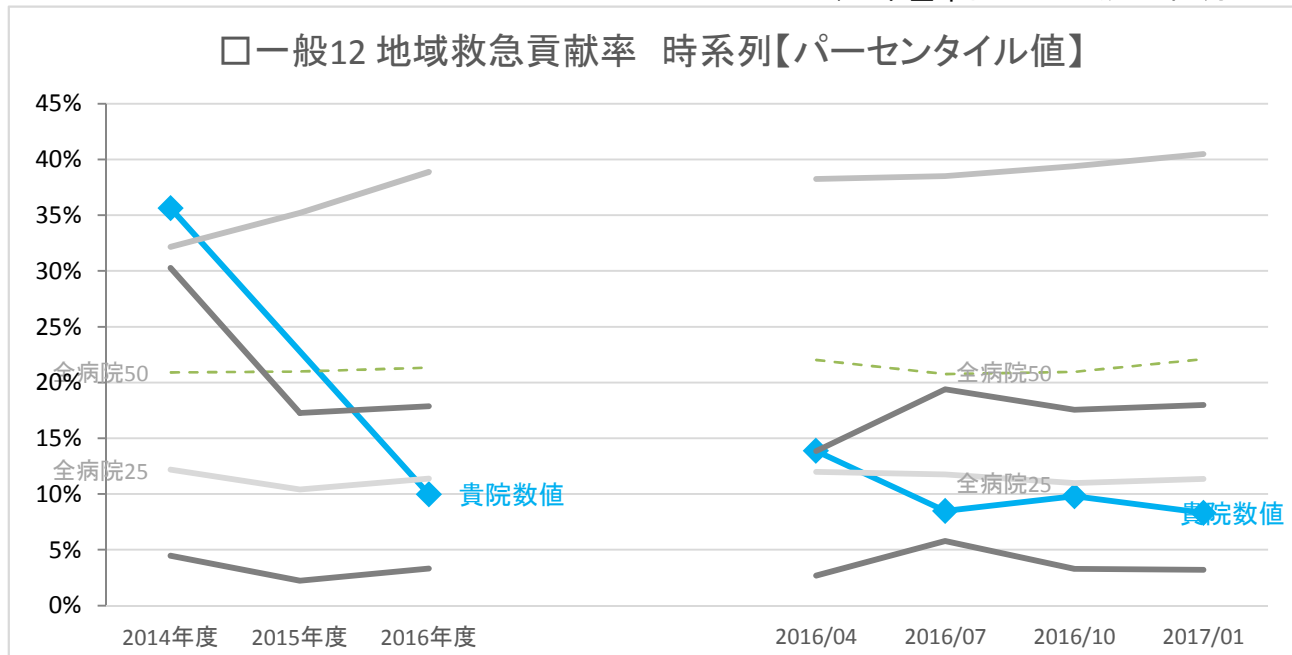
	年度別			四半期別				
	2014年度	2015年度	2016年度	2016/04	2016/07	2016/10	2017/01	
貴院	数値	0.0%	<なし>	86.1%	96.4%	96.6%	79.3%	72.4%
全病院	25パーセンタイル	41.2%	42.9%	42.4%	43.7%	39.4%	42.6%	42.7%
	50パーセンタイル	63.4%	66.3%	61.2%	64.0%	62.8%	63.3%	59.2%
	75パーセンタイル	76.5%	80.2%	78.4%	80.8%	78.4%	78.2%	80.6%
200未満	25パーセンタイル	9.4%	15.1%	13.6%	13.2%	11.7%	13.0%	14.6%
	50パーセンタイル	25.0%	36.7%	25.0%	20.1%	25.0%	25.8%	25.6%
	75パーセンタイル	50.0%	64.0%	66.2%	53.1%	62.9%	69.9%	68.7%
全病院	平均値	58.2%	60.3%	59.1%	60.5%	58.9%	59.6%	58.9%
200未満	平均値	31.5%	39.9%	37.7%	35.4%	37.4%	39.4%	38.0%
全病院	登録数	84	121	135	130	133	128	129
200未満	登録数	7	11	15	14	15	15	14



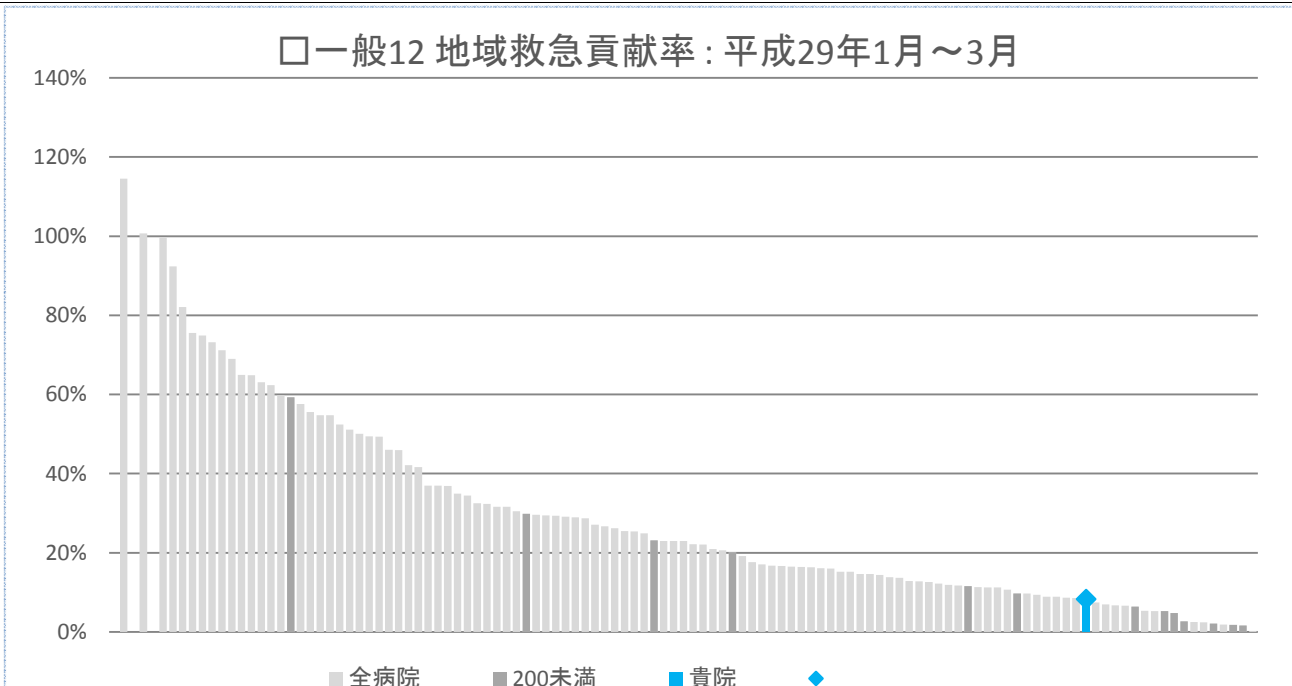


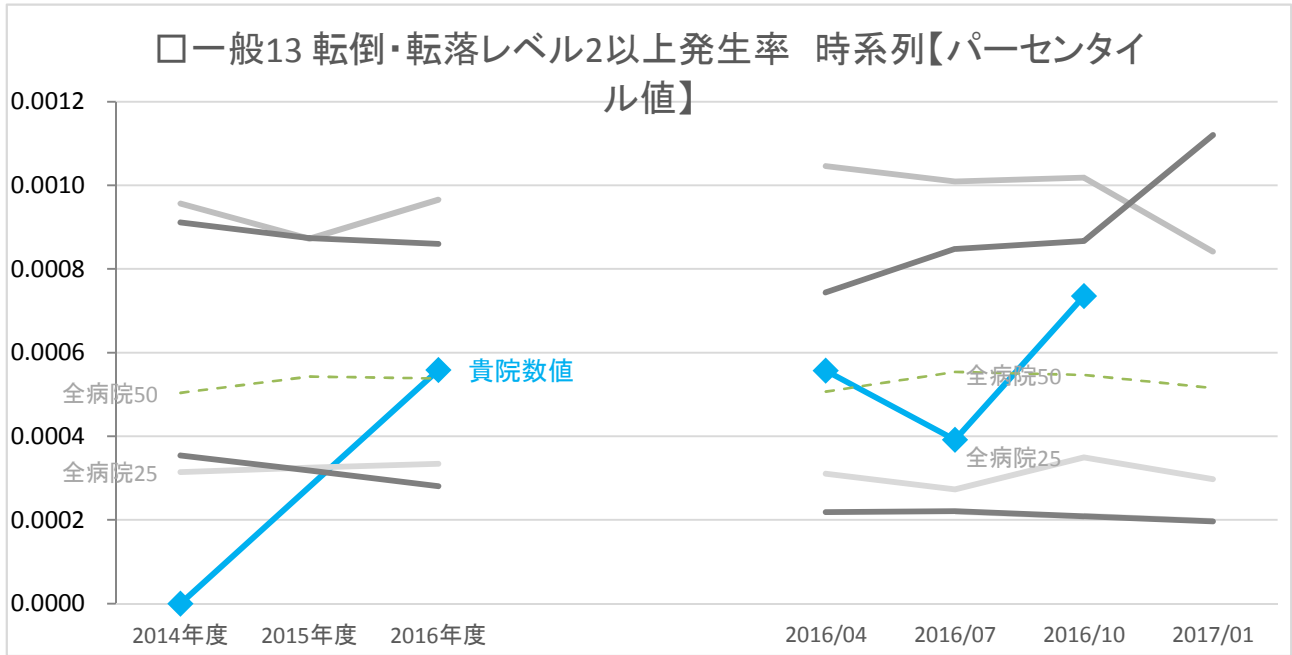
貴院	数値	年度別			四半期別			
		2014年度	2015年度	2016年度	2016/04	2016/07	2016/10	2017/01
全病院	25パーセンタイル	5.3%	6.1%	6.3%	5.9%	5.8%	6.6%	6.2%
	50パーセンタイル	9.9%	14.0%	15.3%	14.4%	15.2%	16.4%	14.7%
	75パーセンタイル	25.0%	33.8%	36.5%	34.9%	39.5%	40.2%	40.9%
200未満	25パーセンタイル	2.7%	35.7%	3.0%	3.2%	3.3%	3.0%	2.4%
	50パーセンタイル	5.5%	62.1%	67.5%	31.2%	74.2%	65.6%	66.7%
	75パーセンタイル	44.1%	84.6%	72.5%	66.6%	76.9%	69.3%	75.8%
全病院	平均値	20.1%	26.4%	26.8%	25.2%	28.2%	27.9%	27.7%
200未満	平均値	29.4%	58.2%	48.7%	38.5%	53.7%	47.6%	48.2%
全病院	登録数	64	94	101	101	98	93	82
200未満	登録数	3	4	5	4	5	5	5



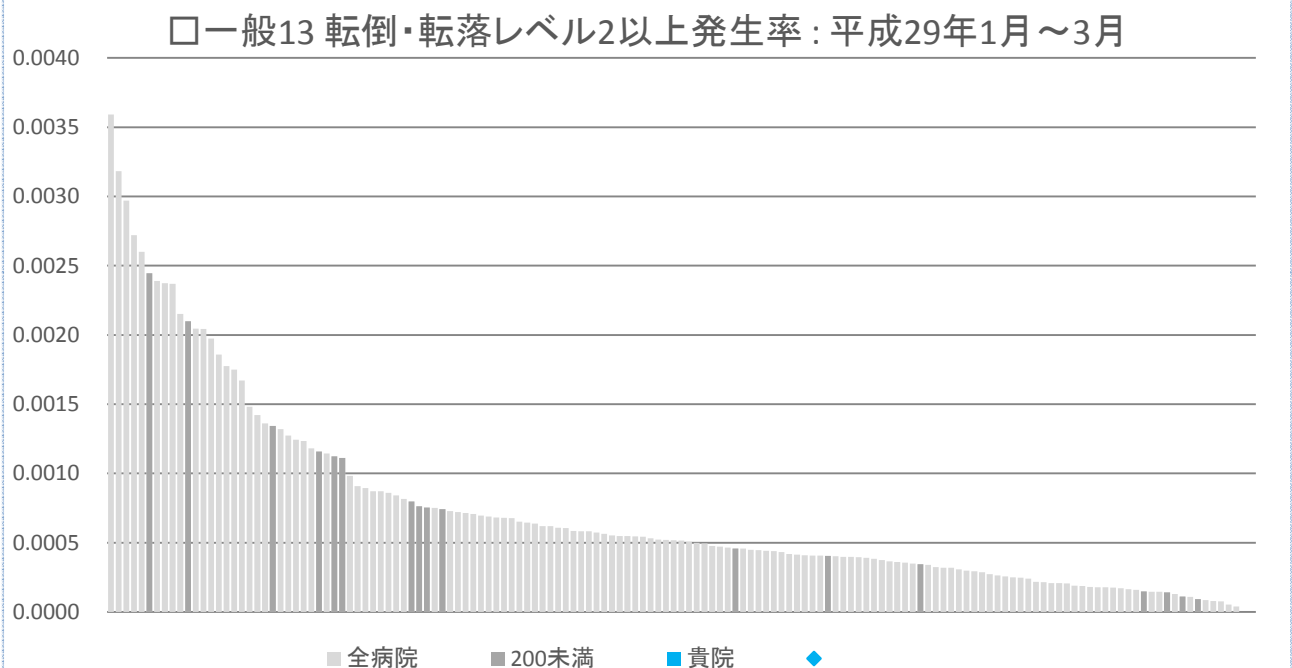


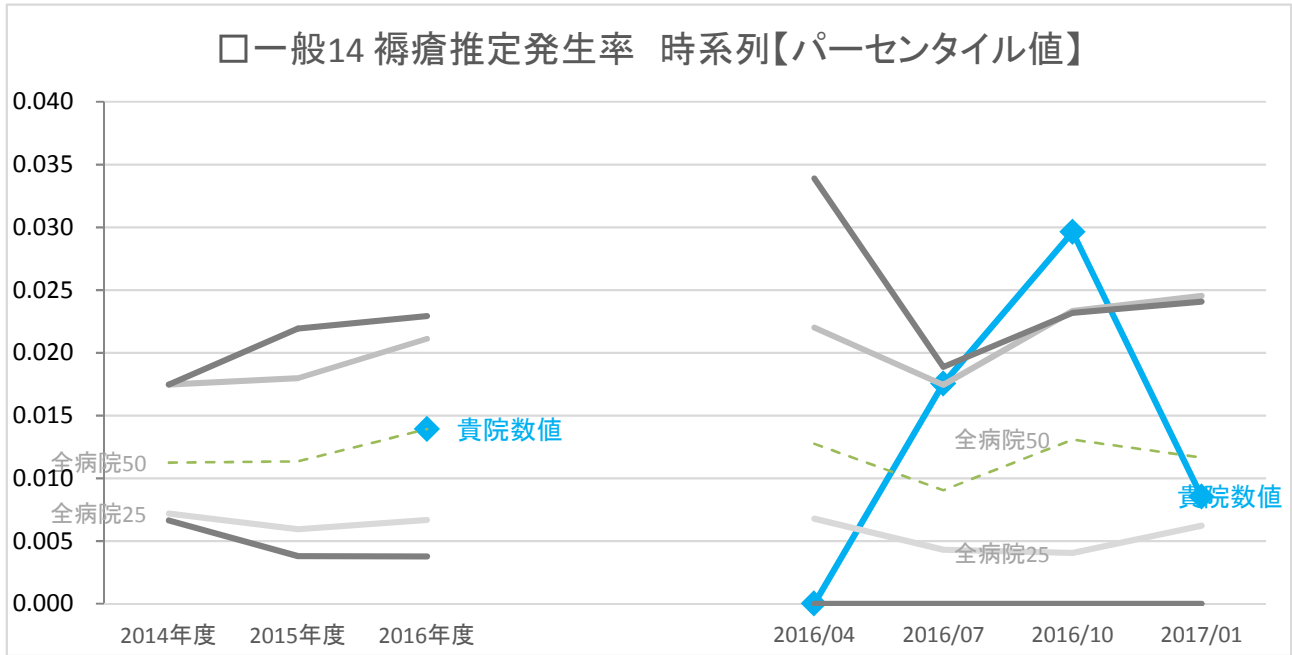
	年度別			四半期別				
	2014年度	2015年度	2016年度	2016/04	2016/07	2016/10	2017/01	
貴院	数値	35.6%	<なし>	10.0%	13.9%	8.5%	9.8%	8.3%
全病院	25パーセンタイル	12.2%	10.4%	11.4%	12.0%	11.8%	11.0%	11.4%
	50パーセンタイル	20.9%	21.0%	21.3%	22.0%	20.8%	21.0%	22.1%
	75パーセンタイル	32.2%	35.2%	38.9%	38.3%	38.5%	39.4%	40.5%
200未満	25パーセンタイル	4.5%	2.2%	3.3%	2.7%	5.8%	3.3%	3.2%
	50パーセンタイル	21.9%	5.4%	8.1%	6.0%	10.2%	8.2%	7.3%
	75パーセンタイル	30.3%	17.3%	17.9%	13.9%	19.4%	17.6%	18.0%
全病院	平均値	25.6%	27.9%	29.1%	29.0%	29.0%	28.5%	29.1%
200未満	平均値	23.5%	14.4%	13.2%	9.1%	15.5%	12.6%	13.3%
全病院	登録数	79	113	121	116	118	113	114
200未満	登録数	7	11	14	13	14	14	14



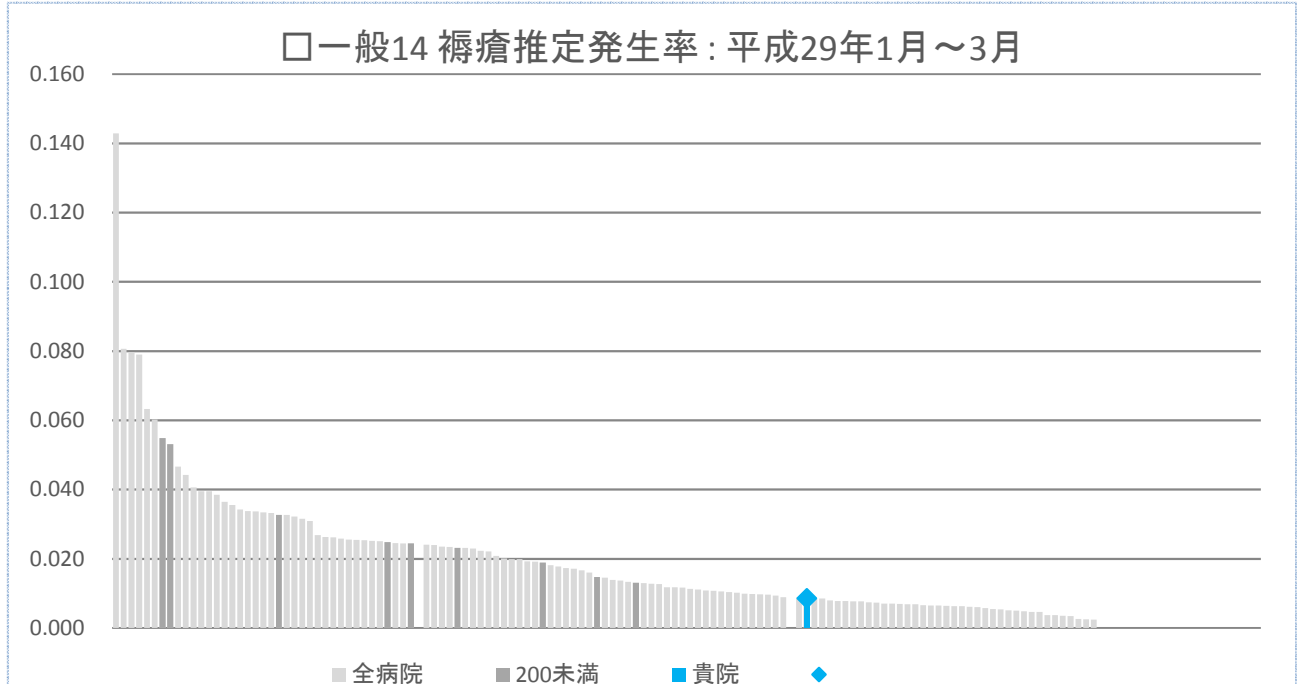


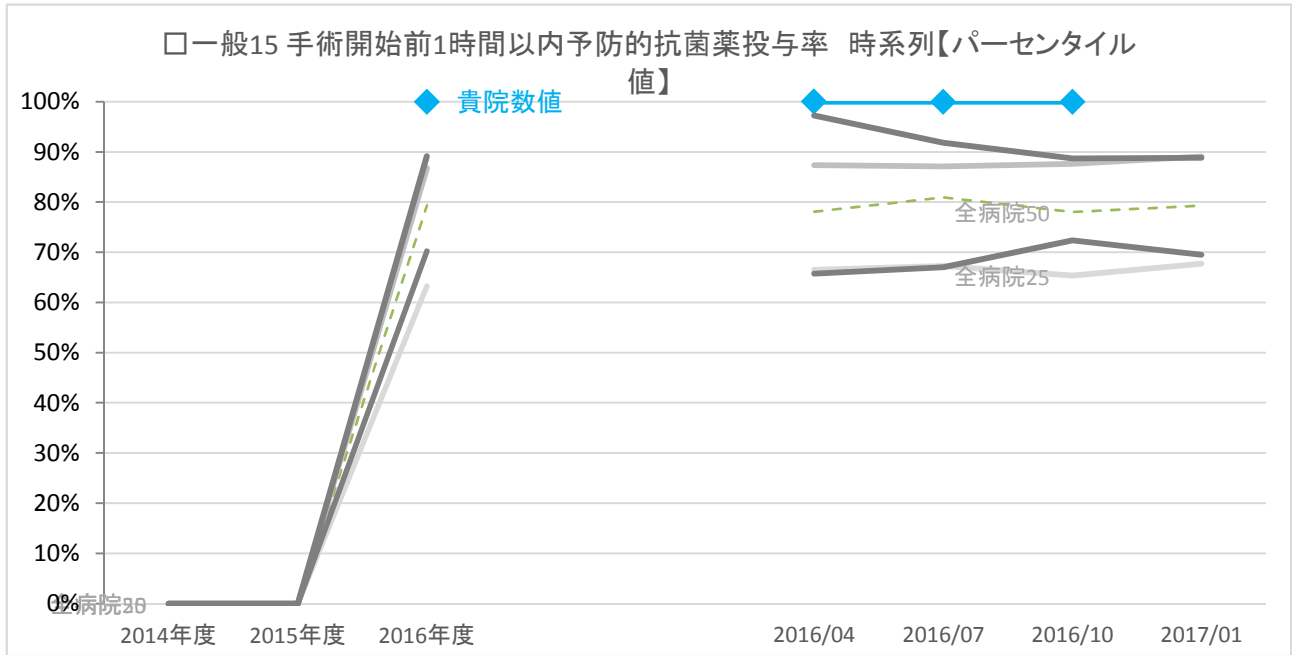
	年度別			四半期別			
	2014年度	2015年度	2016年度	2016/04	2016/07	2016/10	2017/01
貴院	0.00000	〈なし〉	0.00056	0.00056	0.00039	0.00074	〈なし〉
全病院	0.00031	0.00032	0.00033	0.00031	0.00027	0.00035	0.00030
25パーセンタイル	0.00031	0.00032	0.00033	0.00031	0.00027	0.00035	0.00030
50パーセンタイル	0.00050	0.00054	0.00054	0.00051	0.00055	0.00055	0.00052
75パーセンタイル	0.00096	0.00087	0.00097	0.00105	0.00101	0.00102	0.00084
200未満	0.00035	0.00032	0.00028	0.00022	0.00022	0.00021	0.00020
25パーセンタイル	0.00035	0.00032	0.00028	0.00022	0.00022	0.00021	0.00020
50パーセンタイル	0.00054	0.00060	0.00062	0.00045	0.00054	0.00070	0.00075
75パーセンタイル	0.00091	0.00087	0.00086	0.00074	0.00085	0.00087	0.00112
全病院 平均値	0.00071	0.00071	0.00077	0.00079	0.00080	0.00080	0.00073
200未満 平均値	0.00071	0.00069	0.00069	0.00057	0.00069	0.00071	0.00078
全病院 登録数	103	146	164	155	157	152	149
200未満 登録数	10	16	19	17	18	19	18



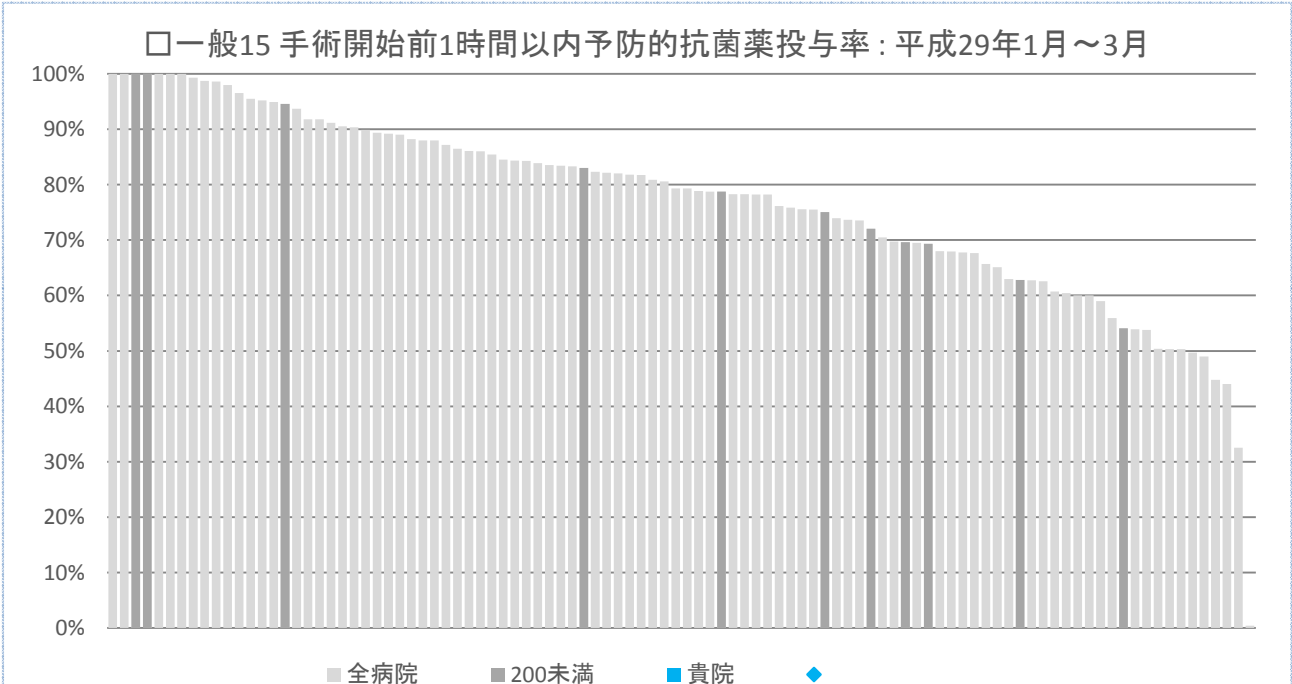


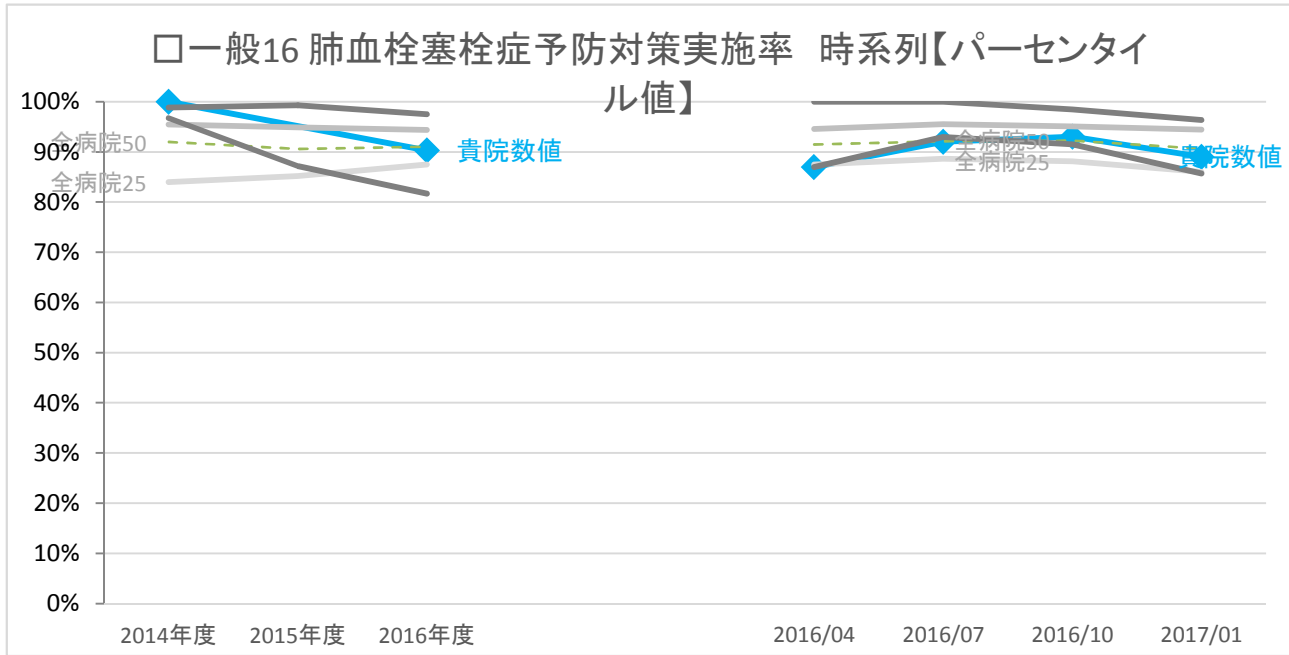
	年度別			四半期別				
	2014年度	2015年度	2016年度	2016/04	2016/07	2016/10	2017/01	
貴院	数値	<なし>	<なし>	0.014	0.000	0.018	0.030	0.009
全病院	25パーセンタイル	0.007	0.006	0.007	0.007	0.004	0.004	0.006
	50パーセンタイル	0.011	0.011	0.014	0.013	0.009	0.013	0.012
	75パーセンタイル	0.017	0.018	0.021	0.022	0.017	0.023	0.025
200未満	25パーセンタイル	0.007	0.004	0.004	0.000	0.000	0.000	0.000
	50パーセンタイル	0.015	0.015	0.012	0.009	0.010	0.007	0.011
	75パーセンタイル	0.017	0.022	0.023	0.034	0.019	0.023	0.024
全病院	平均値	0.014	0.014	0.017	0.018	0.014	0.017	0.018
200未満	平均値	0.015	0.019	0.016	0.022	0.014	0.015	0.015
全病院	登録数	93	141	153	150	147	141	144
200未満	登録数	9	16	18	17	18	19	18



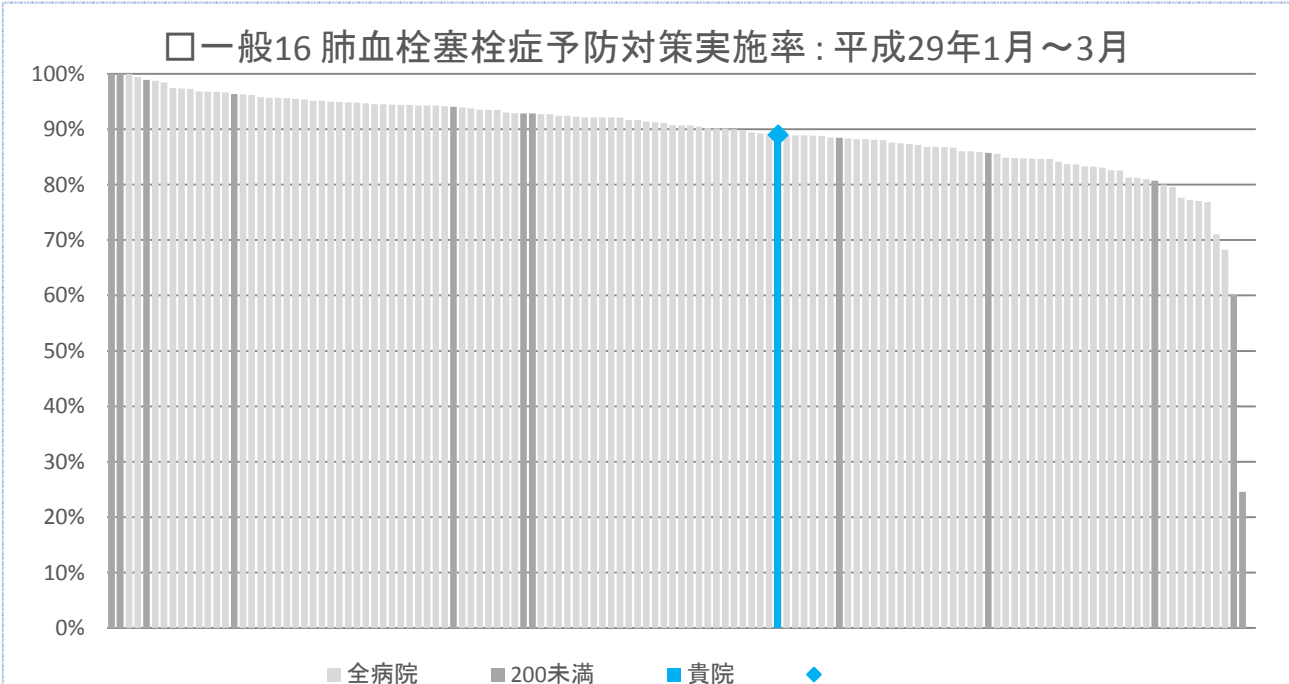


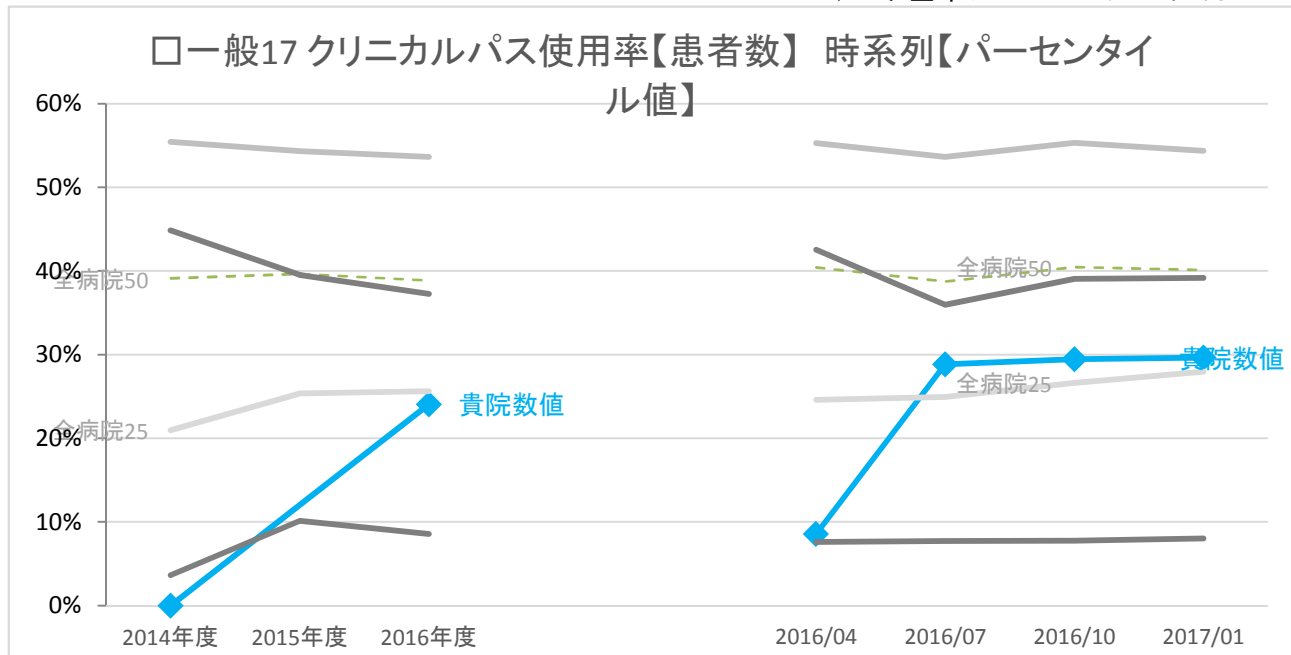
	年度別			四半期別			
	2014年度	2015年度	2016年度	2016/04	2016/07	2016/10	2017/01
貴院	数値	<なし>	<なし>	100.0%	100.0%	100.0%	<なし>
全病院	25パーセンタイル		63.2%	66.5%	67.3%	65.4%	67.7%
	50パーセンタイル		79.4%	78.1%	81.0%	78.1%	79.3%
	75パーセンタイル		86.8%	87.3%	87.1%	87.6%	89.1%
200未満	25パーセンタイル		70.2%	65.8%	67.0%	72.4%	69.5%
	50パーセンタイル		81.0%	78.8%	81.3%	79.8%	75.1%
	75パーセンタイル		89.2%	97.2%	91.8%	88.7%	88.8%
全病院	平均値		75.4%	75.7%	76.3%	74.7%	76.9%
200未満	平均値		79.5%	76.5%	79.9%	80.9%	78.1%
全病院	登録数		108	98	101	98	100
200未満	登録数		12	11	12	12	11



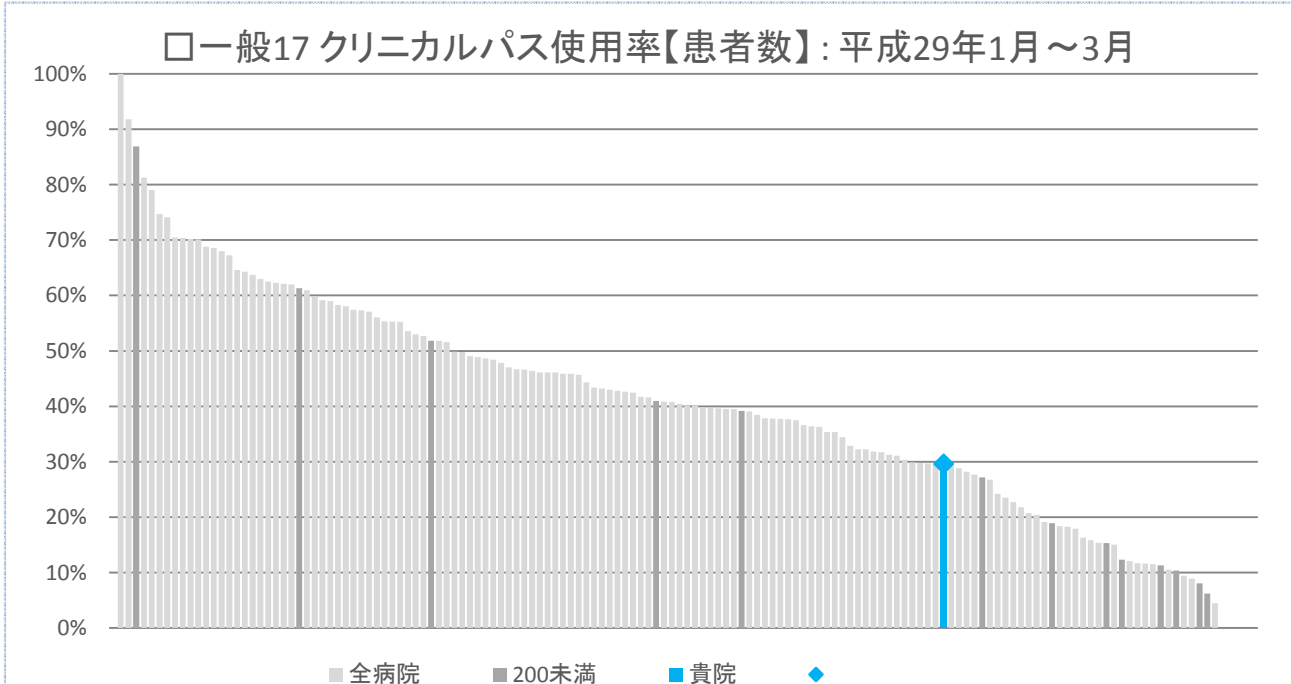


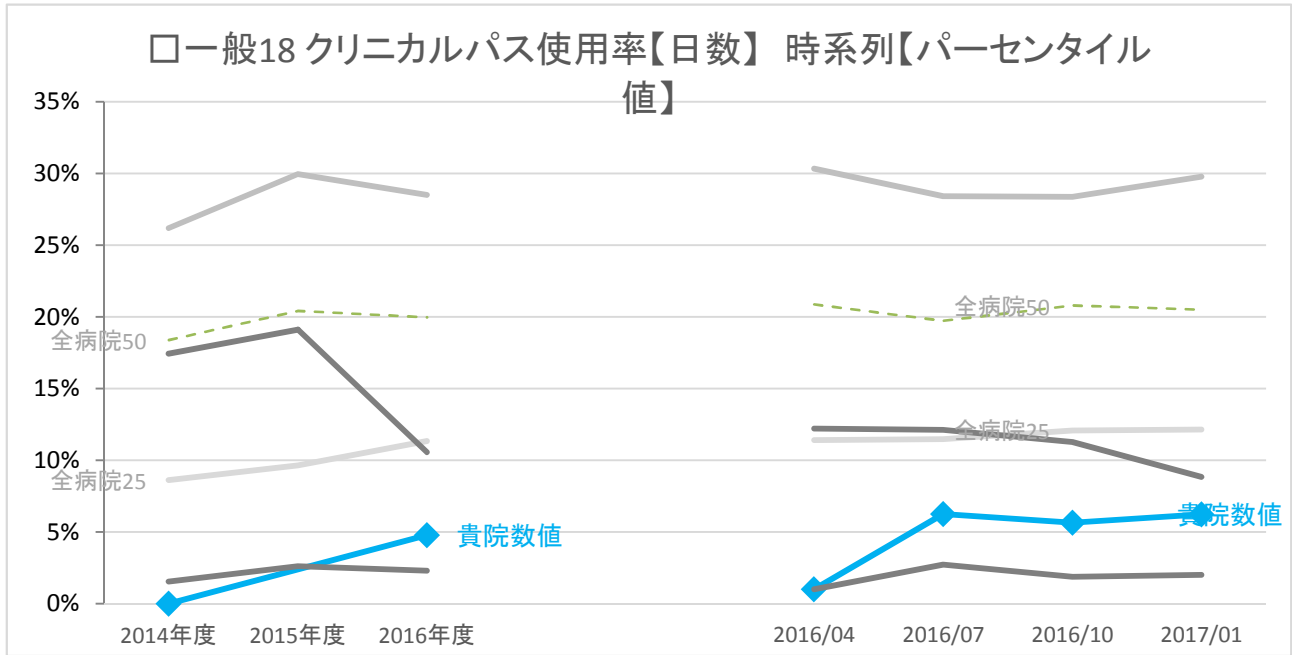
	年度別			四半期別				
	2014年度	2015年度	2016年度	2016/04	2016/07	2016/10	2017/01	
貴院	数値	100.0%	<なし>	90.3%	87.0%	92.0%	93.1%	89.0%
全病院	25パーセンタイル	84.0%	85.2%	87.5%	87.5%	88.6%	88.1%	86.0%
	50パーセンタイル	92.0%	90.6%	91.1%	91.5%	92.1%	92.3%	90.7%
	75パーセンタイル	95.4%	94.9%	94.4%	94.5%	95.5%	95.0%	94.4%
200未満	25パーセンタイル	96.7%	87.2%	81.6%	87.0%	93.0%	91.5%	85.7%
	50パーセンタイル	97.7%	96.4%	92.8%	92.5%	96.7%	95.1%	92.9%
	75パーセンタイル	98.8%	99.3%	97.5%	100.0%	100.0%	98.4%	96.4%
全病院	平均値	87.2%	87.5%	88.8%	88.3%	89.7%	89.9%	88.7%
200未満	平均値	95.9%	93.8%	84.2%	89.2%	86.5%	88.1%	84.9%
全病院	登録数	82	122	141	129	130	132	131
200未満	登録数	5	11	14	9	11	12	13



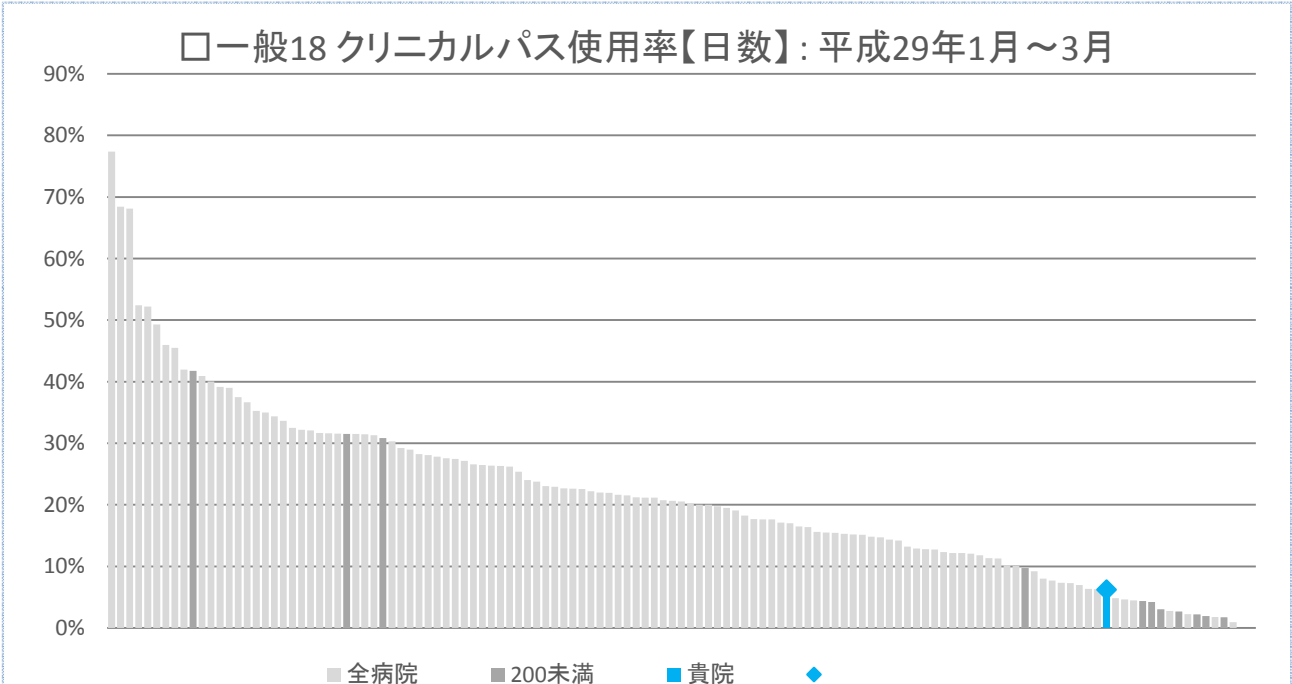


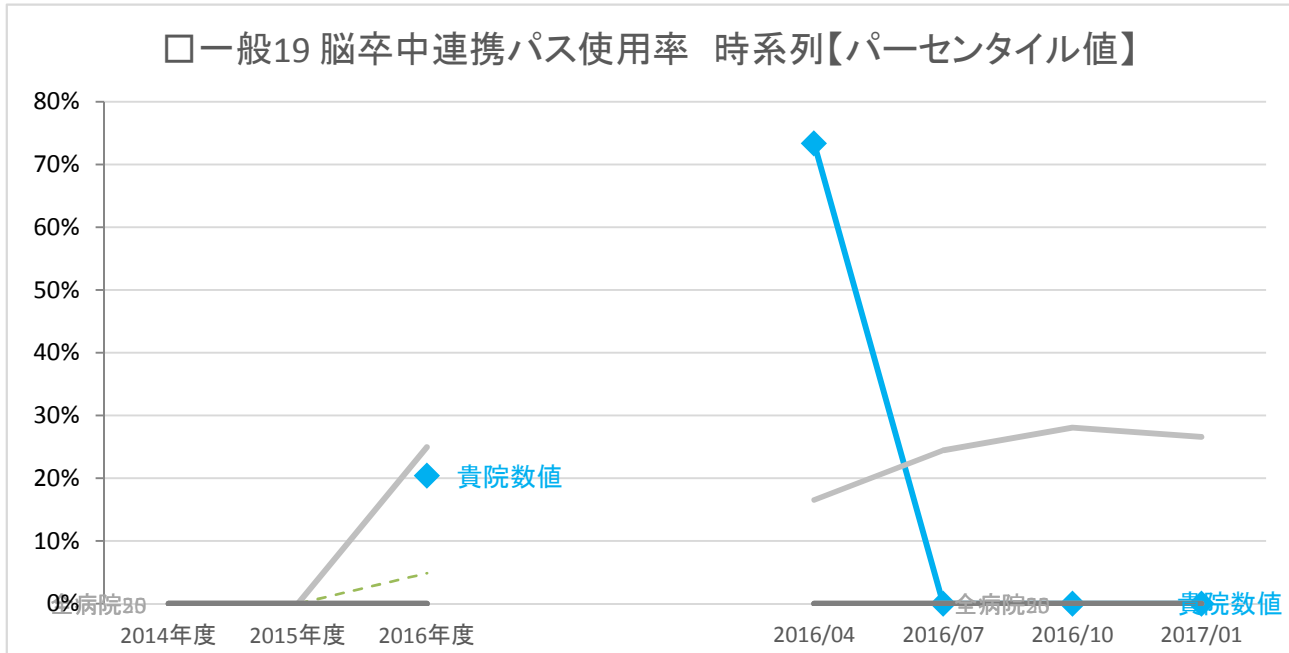
	年度別			四半期別				
	2014年度	2015年度	2016年度	2016/04	2016/07	2016/10	2017/01	
貴院	数値	0.0%	<なし>	24.1%	8.6%	28.8%	29.5%	29.6%
全病院	25パーセンタイル	20.9%	25.4%	25.6%	24.6%	25.0%	26.6%	27.9%
	50パーセンタイル	39.1%	39.7%	38.9%	40.4%	38.7%	40.5%	40.1%
	75パーセンタイル	55.4%	54.3%	53.6%	55.3%	53.6%	55.3%	54.4%
200未満	25パーセンタイル	3.6%	10.1%	8.6%	7.6%	7.7%	7.8%	8.0%
	50パーセンタイル	18.5%	22.6%	17.4%	19.0%	23.8%	18.5%	15.3%
	75パーセンタイル	44.8%	39.5%	37.3%	42.6%	36.0%	39.1%	39.2%
全病院	平均値	39.3%	39.8%	40.0%	40.9%	40.2%	41.7%	40.3%
200未満	平均値	27.8%	26.0%	25.9%	26.5%	27.5%	26.6%	24.7%
全病院	登録数	102	139	158	153	152	147	147
200未満	登録数	10	16	18	16	18	17	17



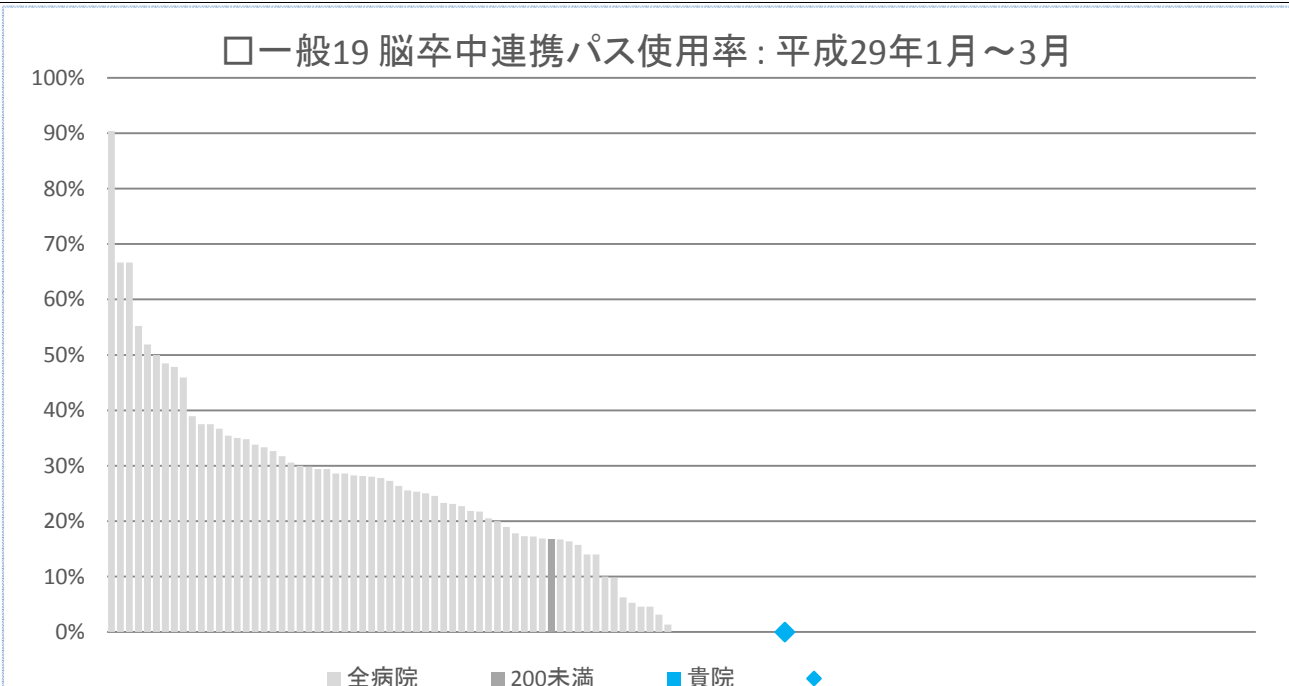


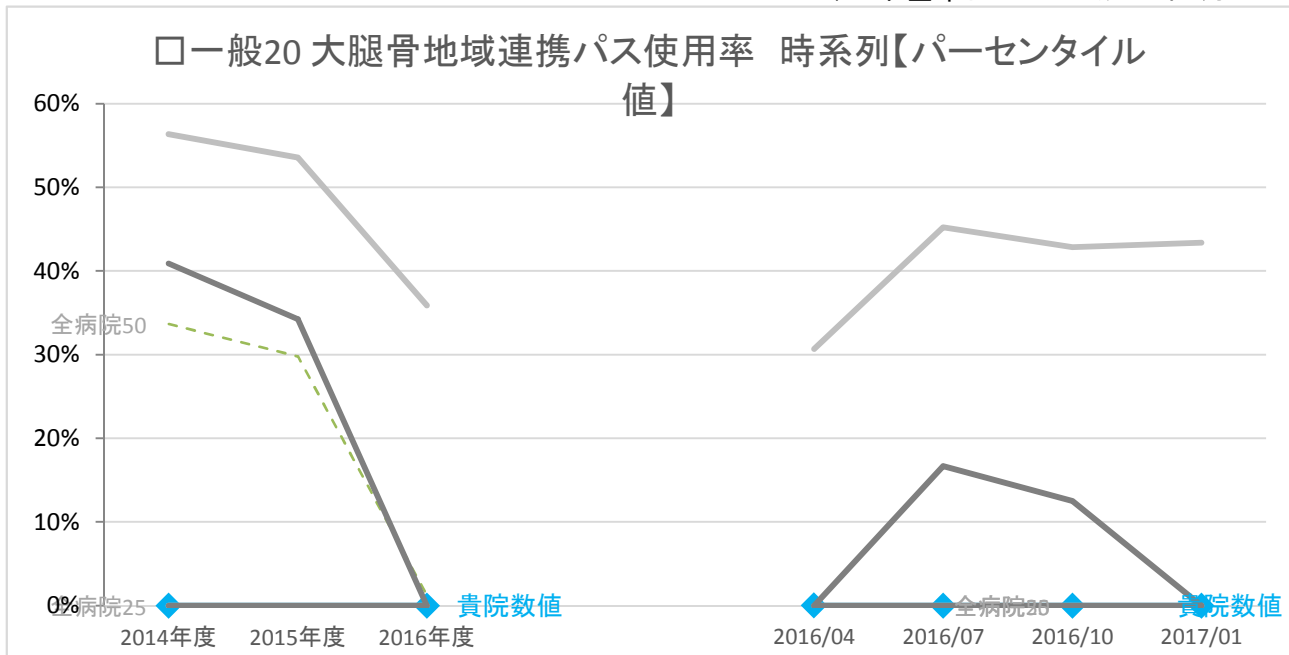
	年度別			四半期別				
	2014年度	2015年度	2016年度	2016/04	2016/07	2016/10	2017/01	
貴院	数値	0.0%	<なし>	4.8%	1.0%	6.2%	5.6%	6.2%
全病院	25パーセンタイル	8.6%	9.6%	11.3%	11.4%	11.5%	12.1%	12.1%
	50パーセンタイル	18.4%	20.4%	20.0%	20.9%	19.7%	20.8%	20.5%
	75パーセンタイル	26.2%	30.0%	28.5%	30.3%	28.4%	28.4%	29.8%
200未満	25パーセンタイル	1.5%	2.6%	2.3%	1.0%	2.7%	1.9%	2.0%
	50パーセンタイル	4.9%	3.6%	4.5%	4.1%	5.1%	4.1%	3.6%
	75パーセンタイル	17.4%	19.1%	10.6%	12.2%	12.1%	11.3%	8.8%
全病院	平均値	20.8%	21.2%	21.1%	21.4%	21.5%	21.7%	21.6%
200未満	平均値	11.2%	13.1%	10.2%	11.8%	10.7%	9.4%	10.0%
全病院	登録数	90	128	138	133	130	126	127
200未満	登録数	7	12	15	13	15	14	14



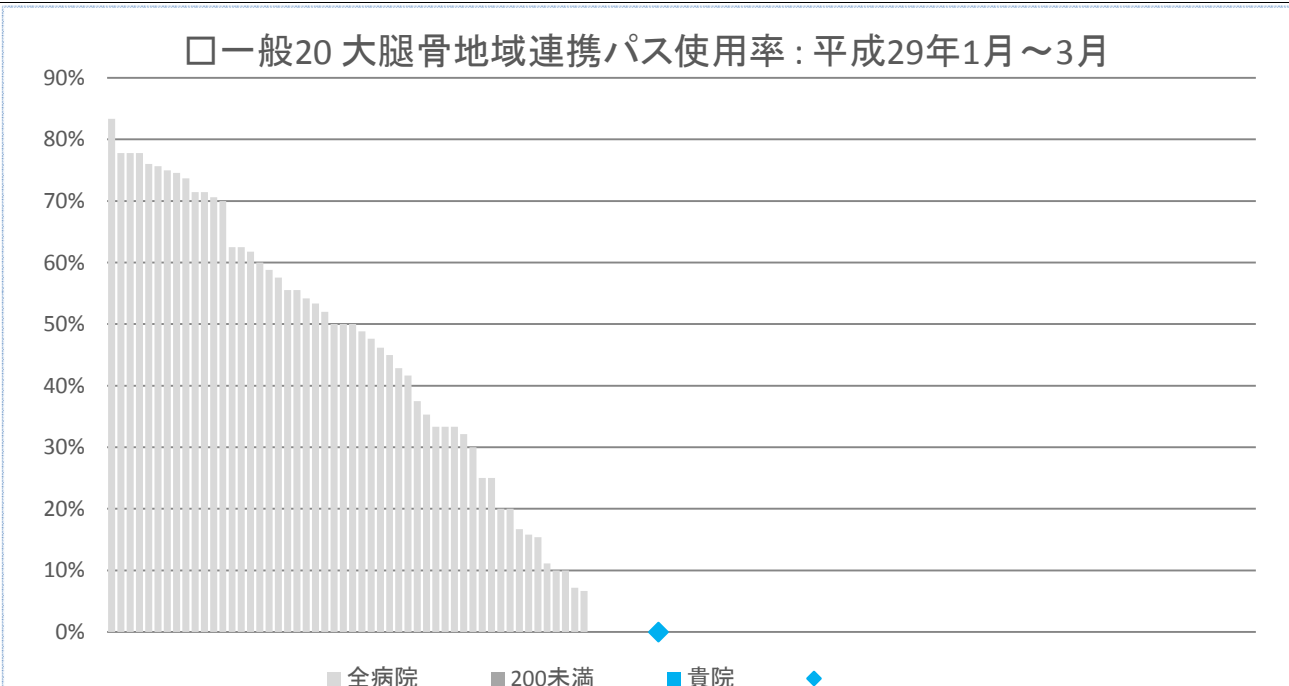


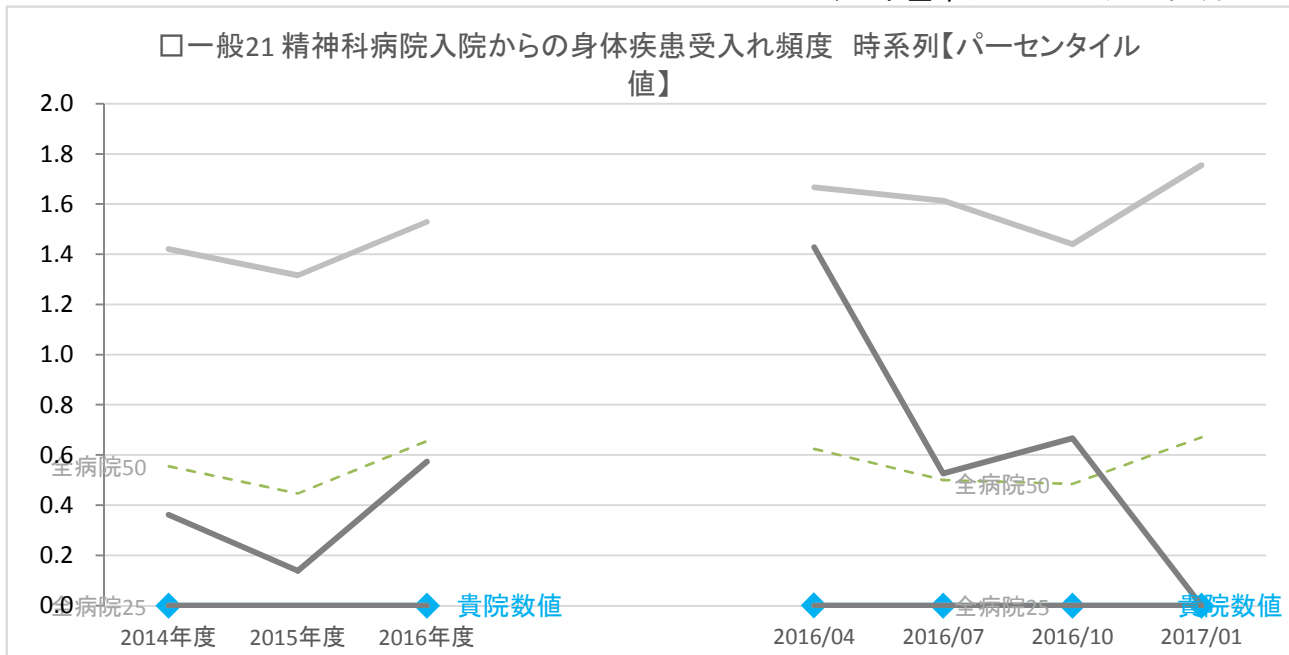
		年度別			四半期別			
		2014年度	2015年度	2016年度	2016/04	2016/07	2016/10	2017/01
貴院	数値	<なし>	<なし>	20.4%	73.3%	0.0%	0.0%	0.0%
全病院	25パーセンタイル			0.0%	0.0%	0.0%	0.0%	0.0%
	50パーセンタイル			4.9%	0.0%	0.0%	0.0%	0.0%
	75パーセンタイル			24.9%	16.5%	24.4%	28.1%	26.6%
200未満	25パーセンタイル			0.0%	0.0%	0.0%	0.0%	0.0%
	50パーセンタイル			0.0%	0.0%	0.0%	0.0%	0.0%
	75パーセンタイル			0.0%	0.0%	0.0%	0.0%	0.0%
全病院	平均値			12.6%	10.3%	13.1%	13.7%	13.8%
200未満	平均値			2.1%	6.7%	0.0%	0.0%	1.3%
全病院	登録数			139	130	128	127	128
200未満	登録数			13	11	11	12	13



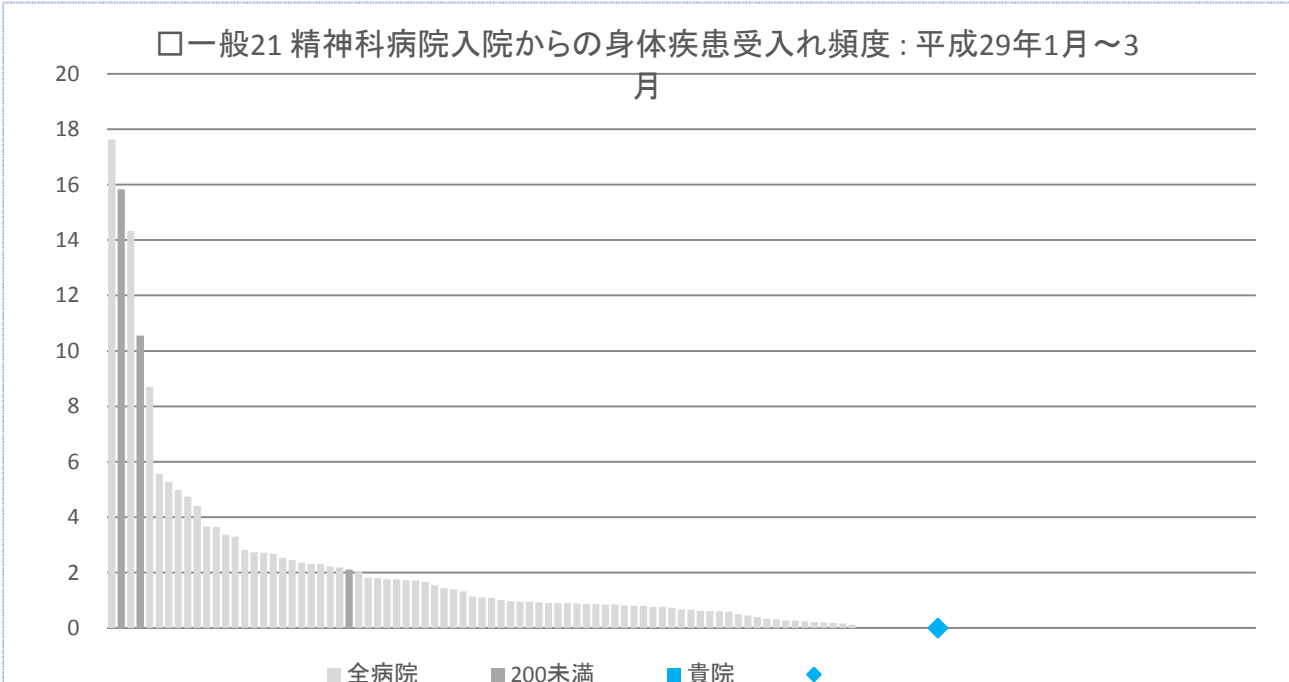


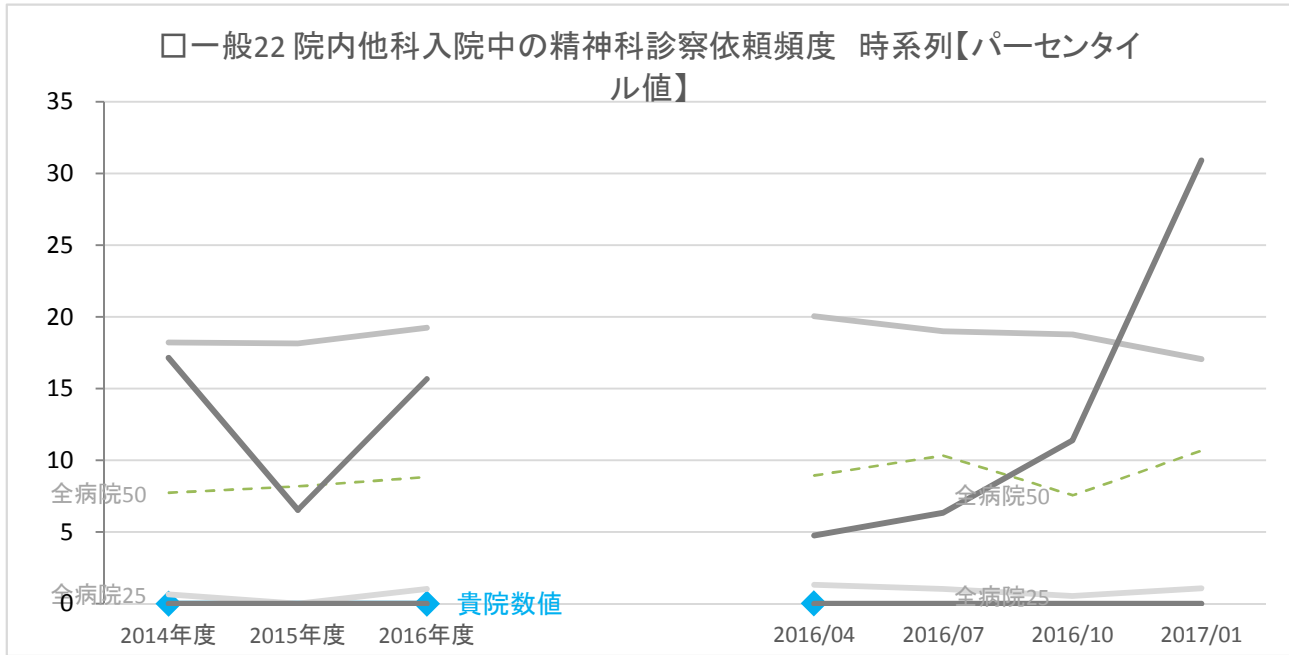
	年度別			四半期別			
	2014年度	2015年度	2016年度	2016/04	2016/07	2016/10	2017/01
貴院	0.0%	0.0%	0.0%	0.0%	0.0%	0.0%	0.0%
全病院	25パーセンタイル 0.0%	25パーセンタイル 0.0%	25パーセンタイル 0.0%	0.0%	0.0%	0.0%	0.0%
	50パーセンタイル 33.7%	50パーセンタイル 29.8%	50パーセンタイル 1.2%	0.0%	0.0%	0.0%	0.0%
	75パーセンタイル 56.3%	75パーセンタイル 53.6%	75パーセンタイル 35.9%	30.7%	45.2%	42.9%	43.4%
200未満	25パーセンタイル 0.0%	25パーセンタイル 0.0%	25パーセンタイル 0.0%	0.0%	0.0%	0.0%	0.0%
	50パーセンタイル 0.0%	50パーセンタイル 15.0%	50パーセンタイル 0.0%	0.0%	0.0%	0.0%	0.0%
	75パーセンタイル 40.9%	75パーセンタイル 34.2%	75パーセンタイル 0.0%	0.0%	16.7%	12.5%	0.0%
全病院	平均値 32.5%	平均値 30.1%	平均値 18.8%	16.1%	20.3%	21.3%	19.7%
200未満	平均値 18.2%	平均値 20.6%	平均値 10.6%	7.4%	19.3%	18.8%	0.0%
全病院	登録数 80	登録数 111	登録数 137	128	126	124	124
200未満	登録数 5	登録数 8	登録数 10	9	8	8	10



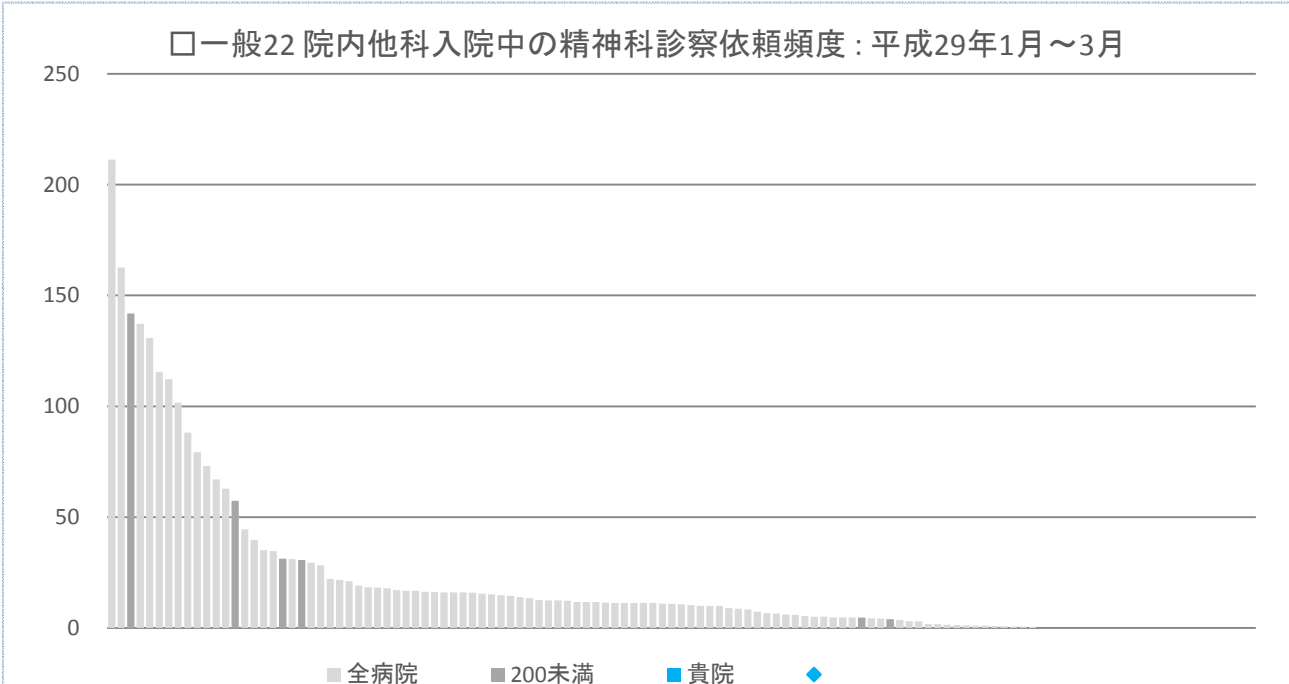


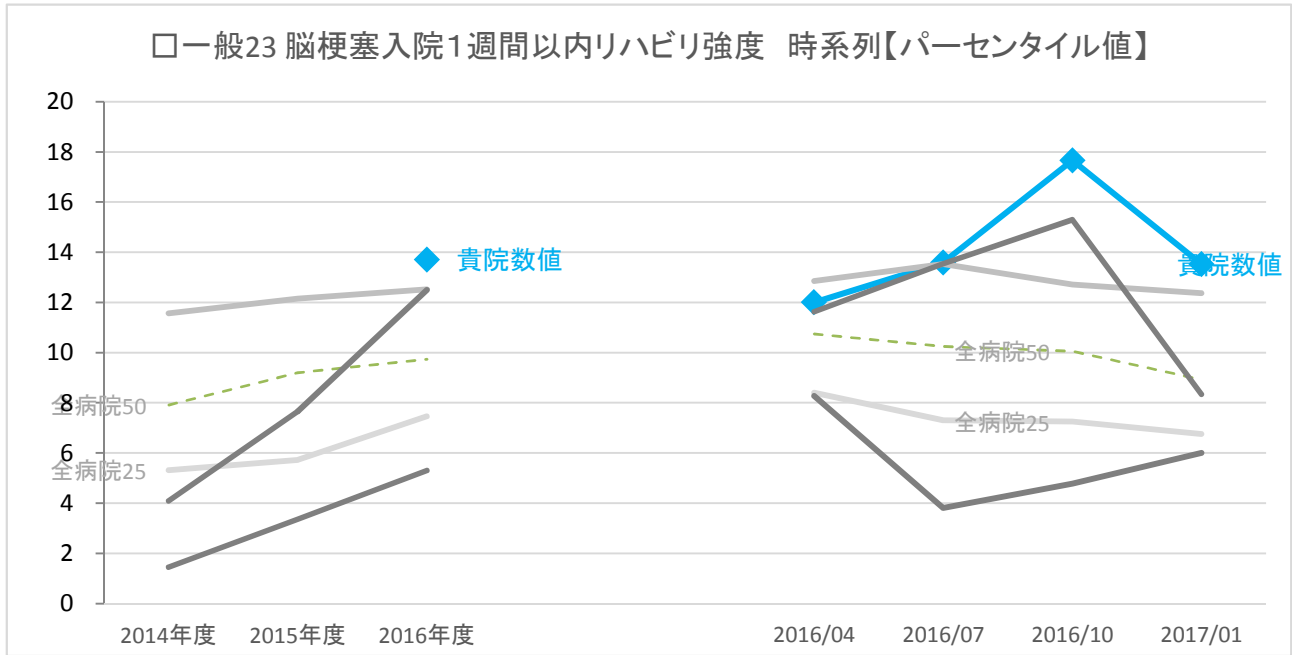
	年度別			四半期別			
	2014年度	2015年度	2016年度	2016/04	2016/07	2016/10	2017/01
貴院	数値	0.0	＜なし＞	0.0	0.0	0.0	0.0
全病院	25パーセンタイル	0.0	0.0	0.0	0.0	0.0	0.0
	50パーセンタイル	0.6	0.4	0.7	0.6	0.5	0.5
	75パーセンタイル	1.4	1.3	1.5	1.7	1.6	1.4
200未満	25パーセンタイル	0.0	0.0	0.0	0.0	0.0	0.0
	50パーセンタイル	0.0	0.0	0.0	0.0	0.0	0.0
	75パーセンタイル	0.4	0.1	0.6	1.4	0.5	0.7
全病院	平均値	1.0	1.2	1.6	2.2	1.1	1.4
200未満	平均値	0.7	0.6	1.4	1.2	0.8	1.9
全病院	登録数	90	129	139	129	128	124
200未満	登録数	7	12	14	13	13	13



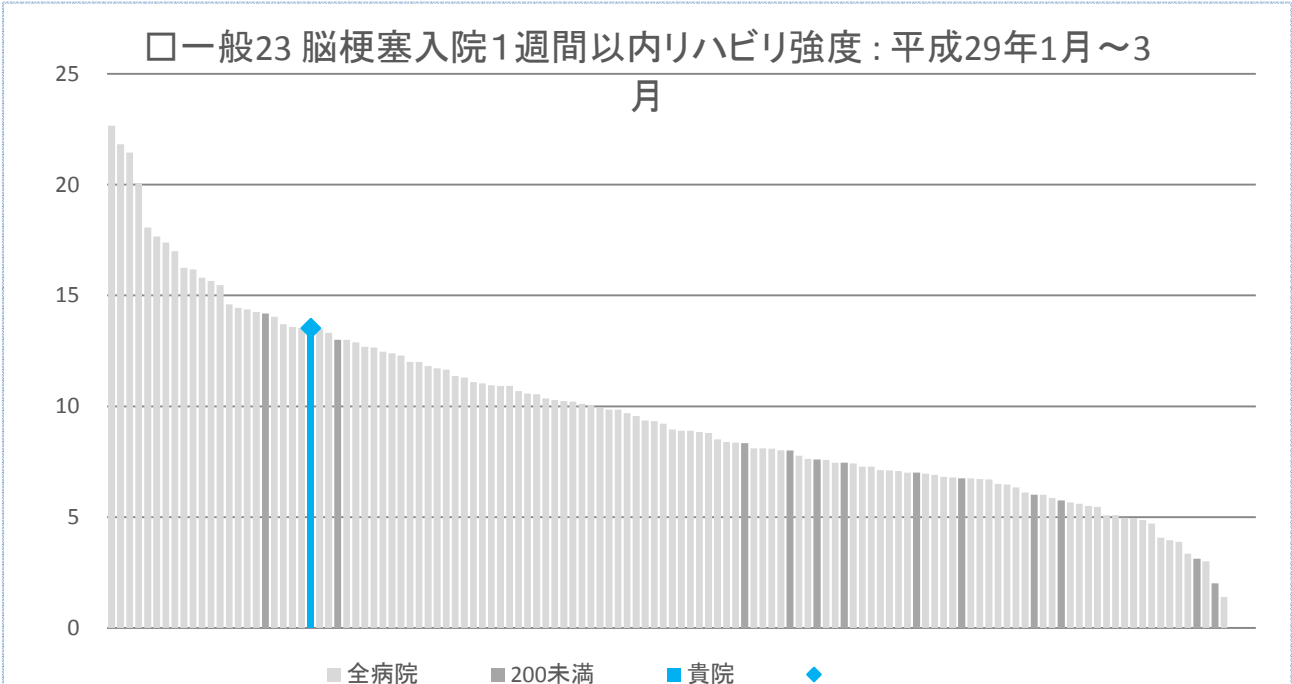


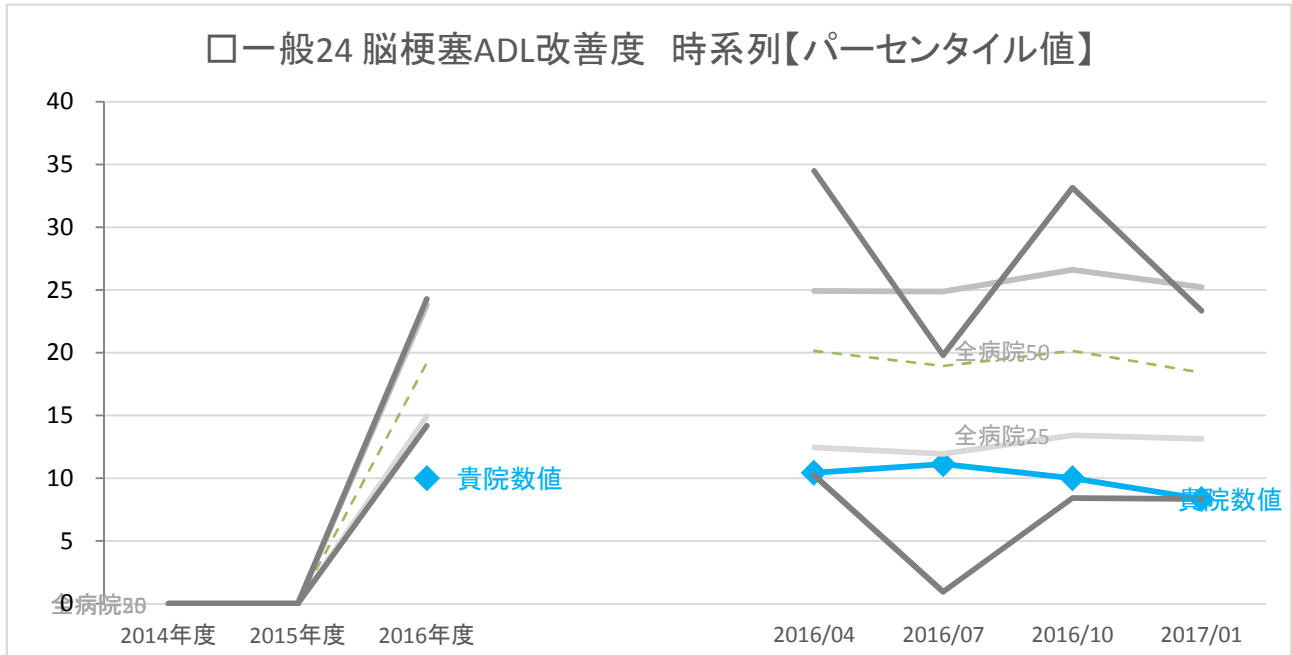
	年度別			四半期別			
	2014年度	2015年度	2016年度	2016/04	2016/07	2016/10	2017/01
貴院	数値	0.0	〈なし〉	0.0	〈なし〉	〈なし〉	〈なし〉
全病院	25パーセンタイル	0.6	0.0	1.3	1.0	0.5	1.1
	50パーセンタイル	7.7	8.2	8.9	10.3	7.6	10.7
	75パーセンタイル	18.2	18.1	20.0	19.0	18.8	17.0
200未満	25パーセンタイル	0.0	0.0	0.0	0.0	0.0	0.0
	50パーセンタイル	0.2	0.0	0.0	0.0	0.0	3.9
	75パーセンタイル	17.1	6.5	15.7	4.7	6.3	11.4
全病院	平均値	18.4	19.9	21.6	23.1	19.8	21.2
200未満	平均値	14.7	18.8	12.5	17.6	18.4	24.5
全病院	登録数	90	129	129	128	122	121
200未満	登録数	7	12	12	12	11	11



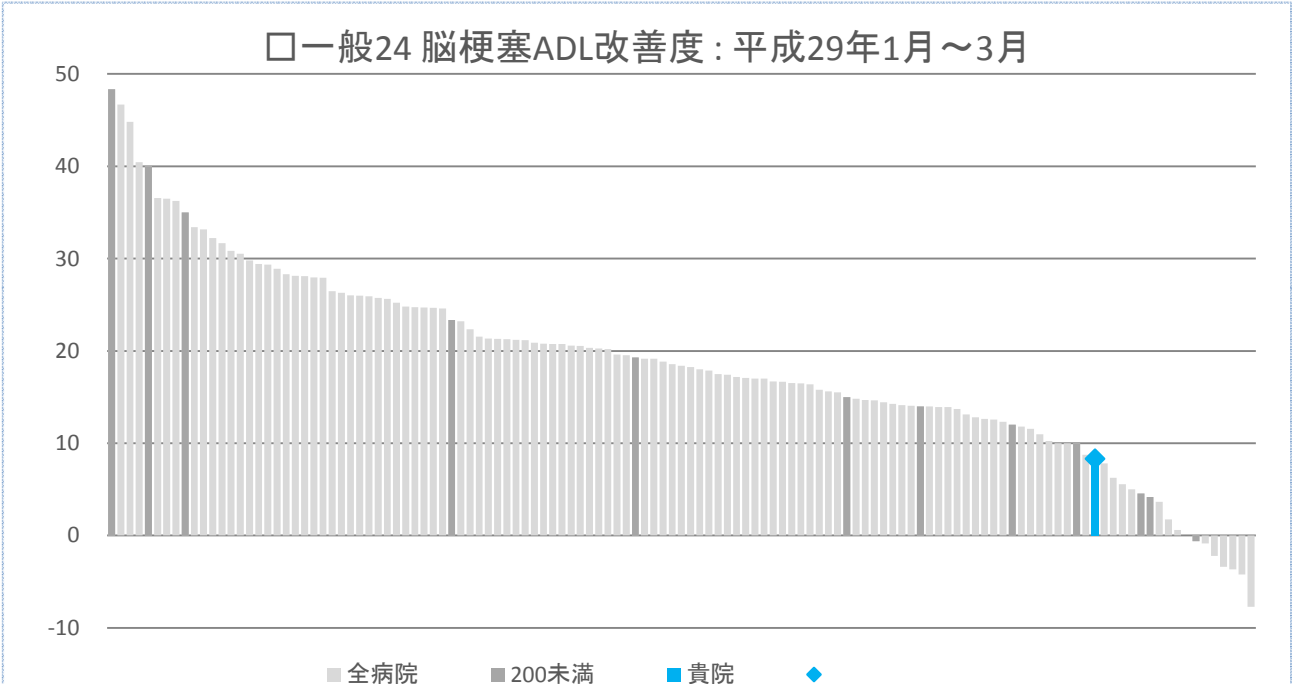


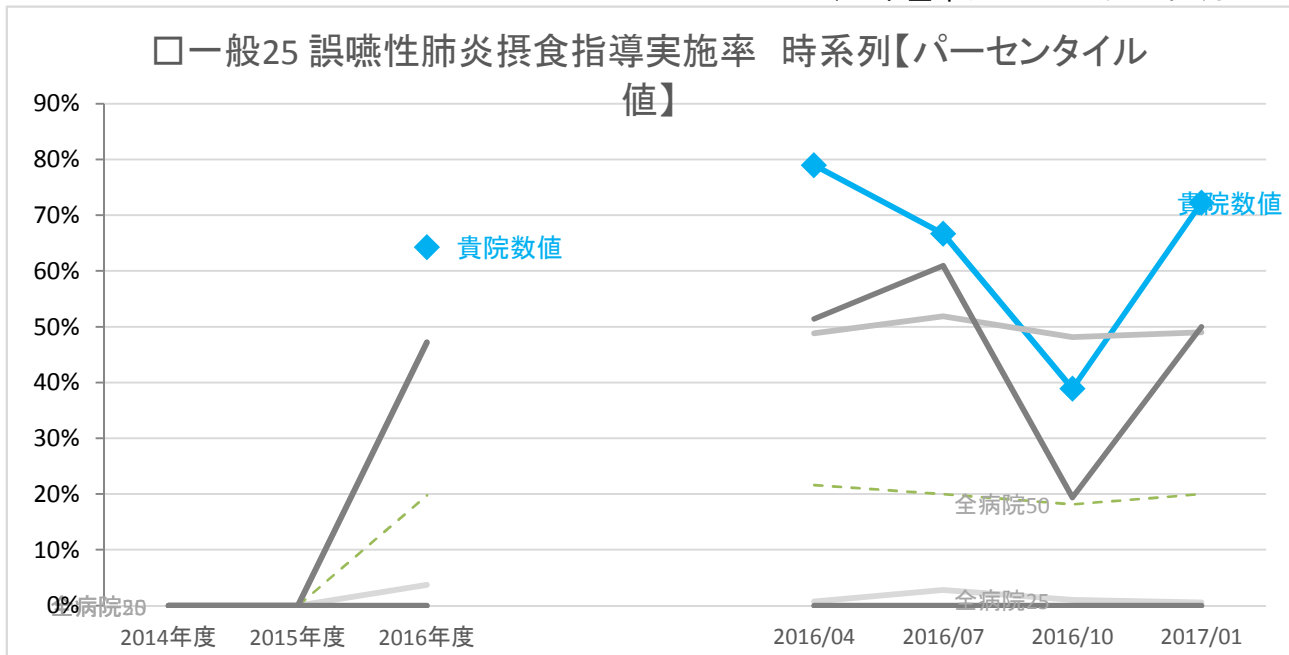
	年度別	2014年度 2015年度 2016年度			四半期別			
		2014年度	2015年度	2016年度	2016/04	2016/07	2016/10	2017/01
貴院	数値	<なし>	<なし>	13.7	12.0	13.6	17.7	13.5
全病院	25パーセンタイル	5.3	5.7	7.5	8.4	7.3	7.3	6.8
	50パーセンタイル	7.9	9.2	9.7	10.7	10.3	10.1	8.9
	75パーセンタイル	11.6	12.2	12.5	12.9	13.5	12.7	12.4
200未満	25パーセンタイル	1.4	3.4	5.3	8.3	3.8	4.8	6.0
	50パーセンタイル	2.7	4.5	9.2	10.0	10.0	9.6	7.5
	75パーセンタイル	4.1	7.7	12.5	11.6	13.5	15.3	8.3
全病院	平均値	9.0	9.5	10.2	10.9	10.7	10.4	9.6
200未満	平均値	3.0	5.9	8.9	9.7	9.0	9.5	7.9
全病院	登録数	85	124	138	130	126	128	126
200未満	登録数	5	12	13	12	11	12	13



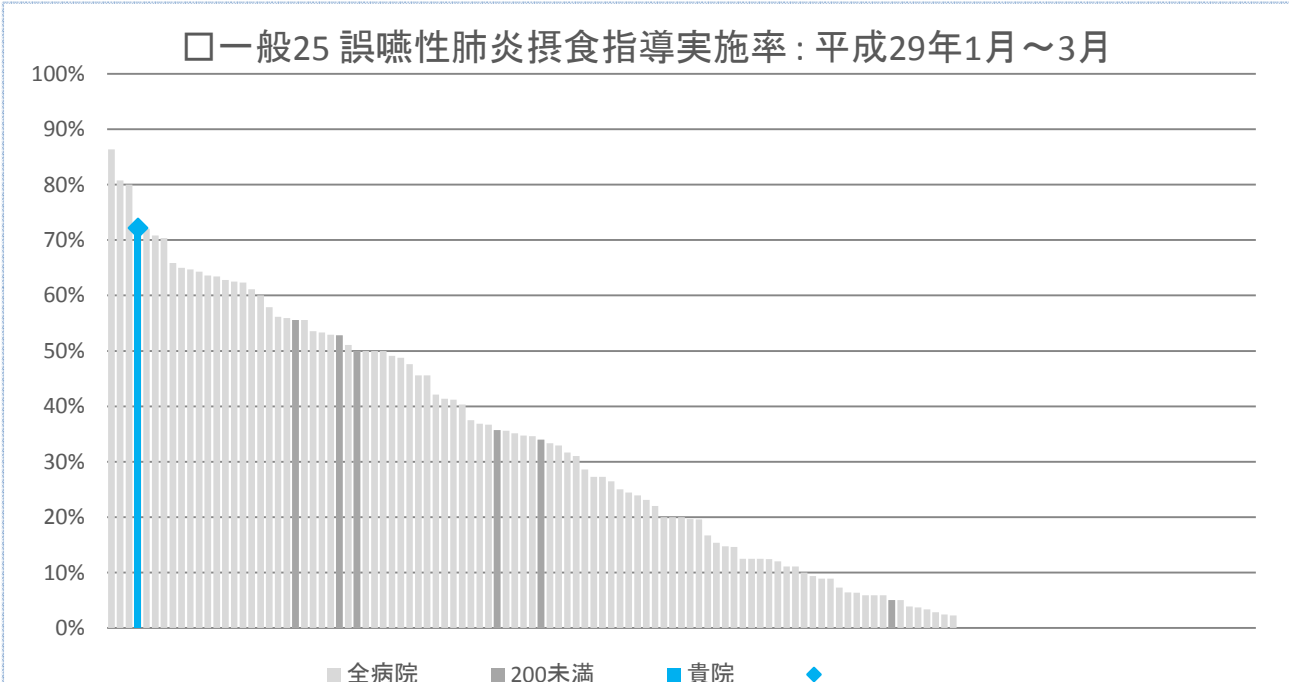


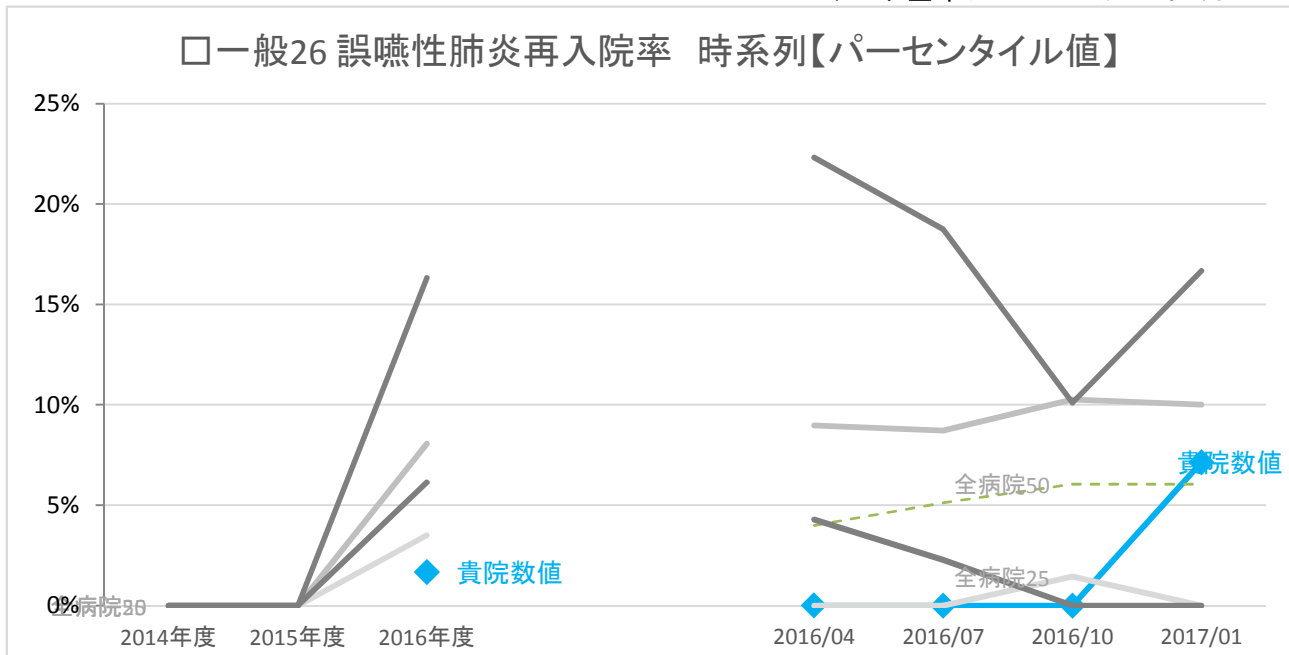
	年度別			四半期別			
	2014年度	2015年度	2016年度	2016/04	2016/07	2016/10	2017/01
貴院	数値	<なし>	<なし>	10.4	11.1	10.0	8.3
全病院	25パーセンタイル		14.9	12.4	11.9	13.4	13.1
	50パーセンタイル		19.2	20.1	19.0	20.2	18.4
	75パーセンタイル		23.8	24.9	24.9	26.6	25.2
200未満	25パーセンタイル		14.2	10.2	0.9	8.4	8.3
	50パーセンタイル		19.7	21.0	9.2	22.5	14.0
	75パーセンタイル		24.3	34.5	19.8	33.1	23.3
全病院	平均値		18.6	18.6	19.1	20.0	18.7
200未満	平均値		20.1	22.7	10.8	23.8	18.0
全病院	登録数		140	131	128	126	125
200未満	登録数		13	11	12	12	13



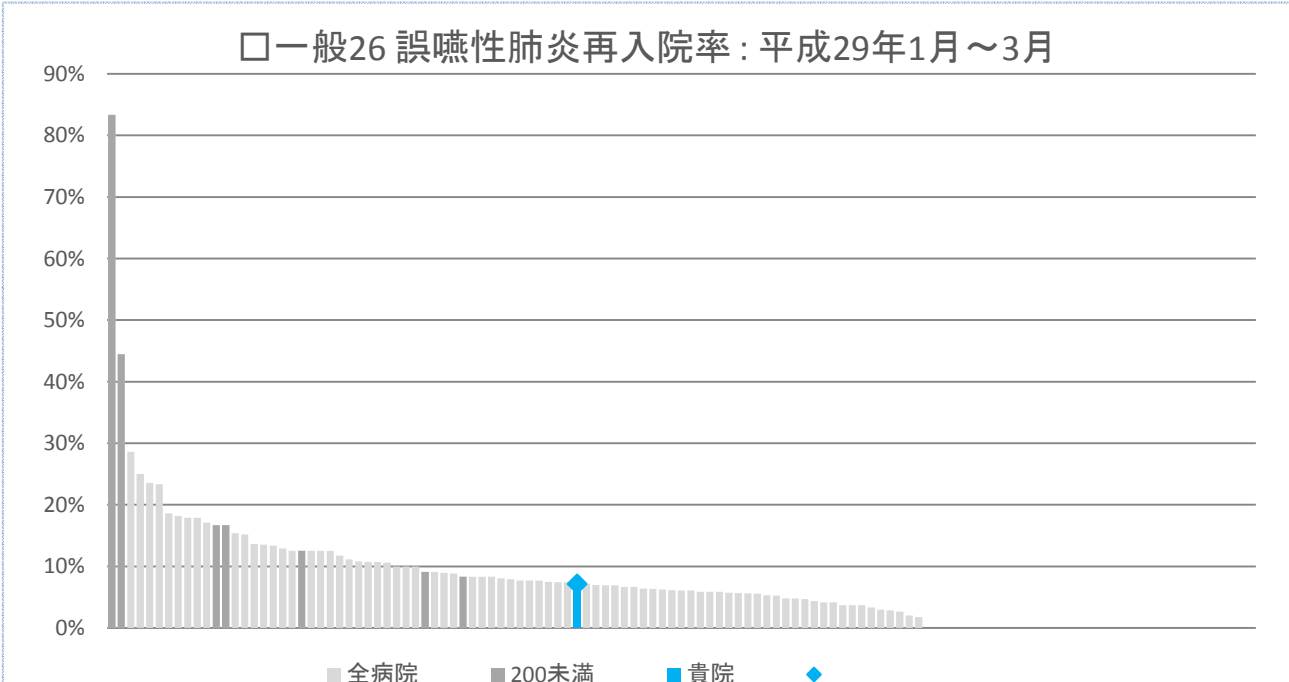


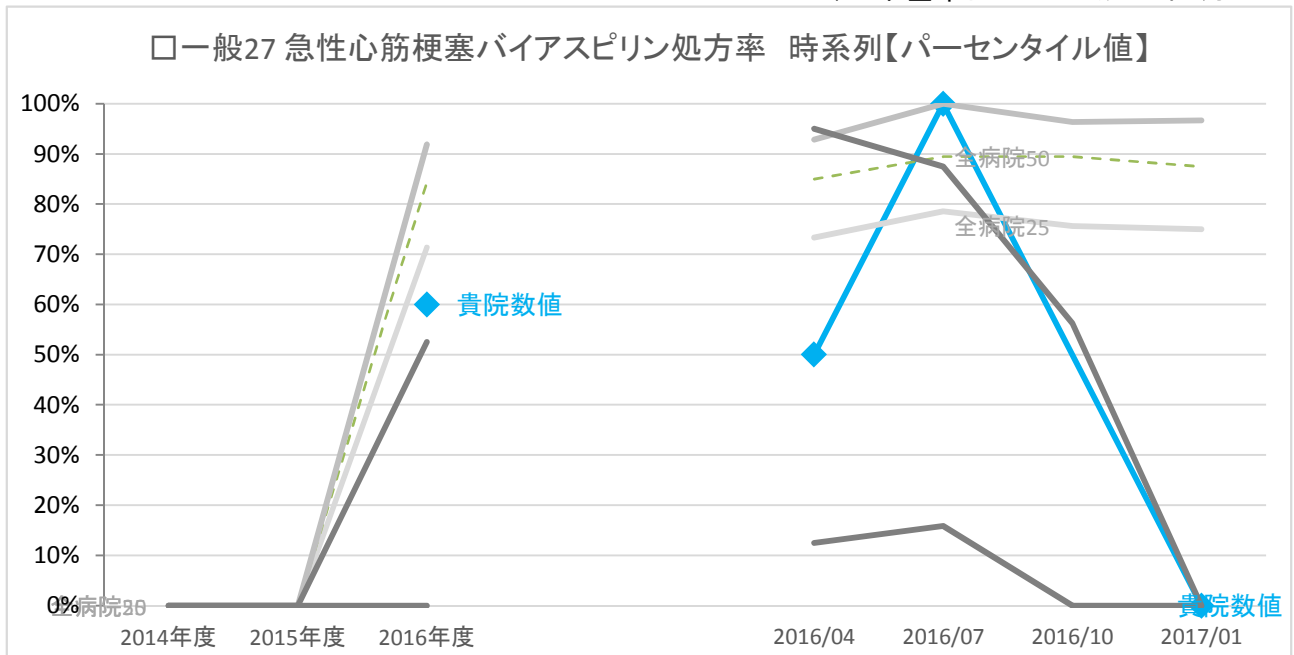
	年度別			四半期別			
	2014年度	2015年度	2016年度	2016/04	2016/07	2016/10	2017/01
貴院	数値	<なし>	<なし>	78.9%	66.7%	38.9%	72.2%
全病院	25パーセンタイル		3.7%	0.7%	2.8%	1.0%	0.6%
	50パーセンタイル		19.8%	21.6%	20.0%	18.2%	20.0%
	75パーセンタイル		47.1%	48.8%	51.9%	48.2%	49.0%
200未満	25パーセンタイル		0.0%	0.0%	0.0%	0.0%	0.0%
	50パーセンタイル		24.6%	25.0%	10.5%	0.0%	5.0%
	75パーセンタイル		47.2%	51.4%	61.0%	19.4%	50.0%
全病院	平均値		26.9%	27.9%	28.2%	26.5%	26.2%
200未満	平均値		24.3%	34.3%	31.9%	9.7%	23.5%
全病院	登録数		140	135	133	132	130
200未満	登録数		15	13	14	14	13



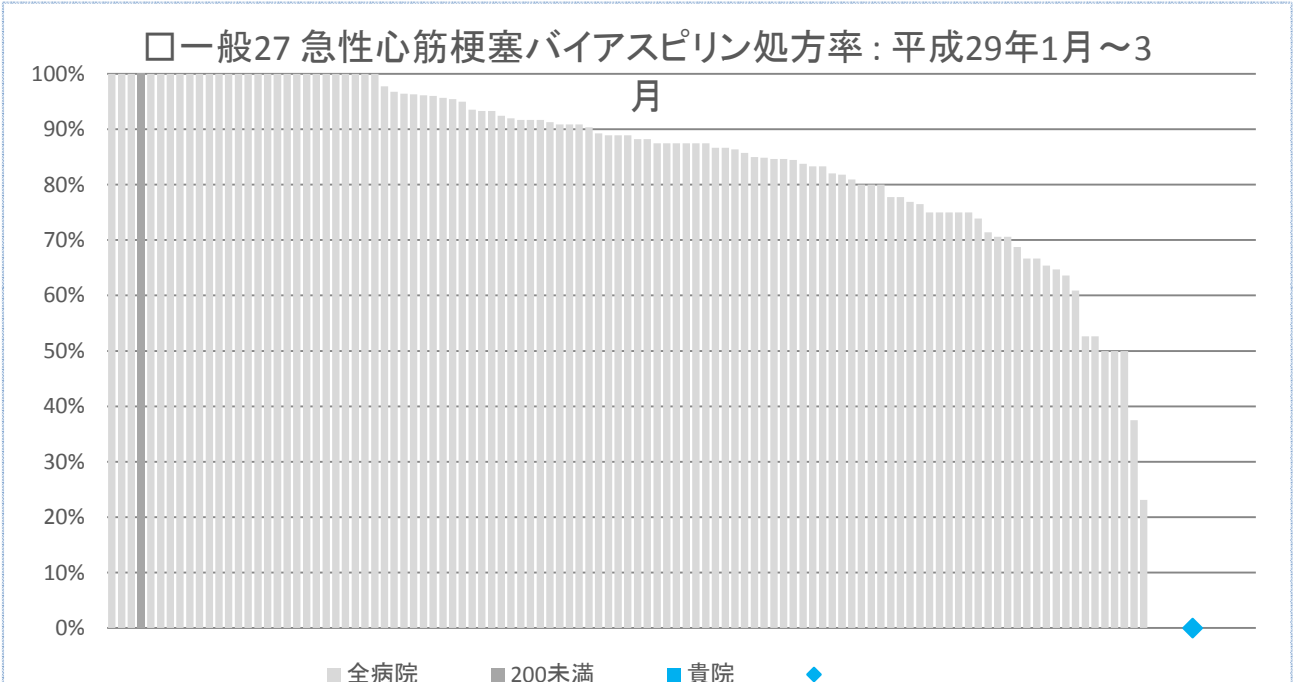


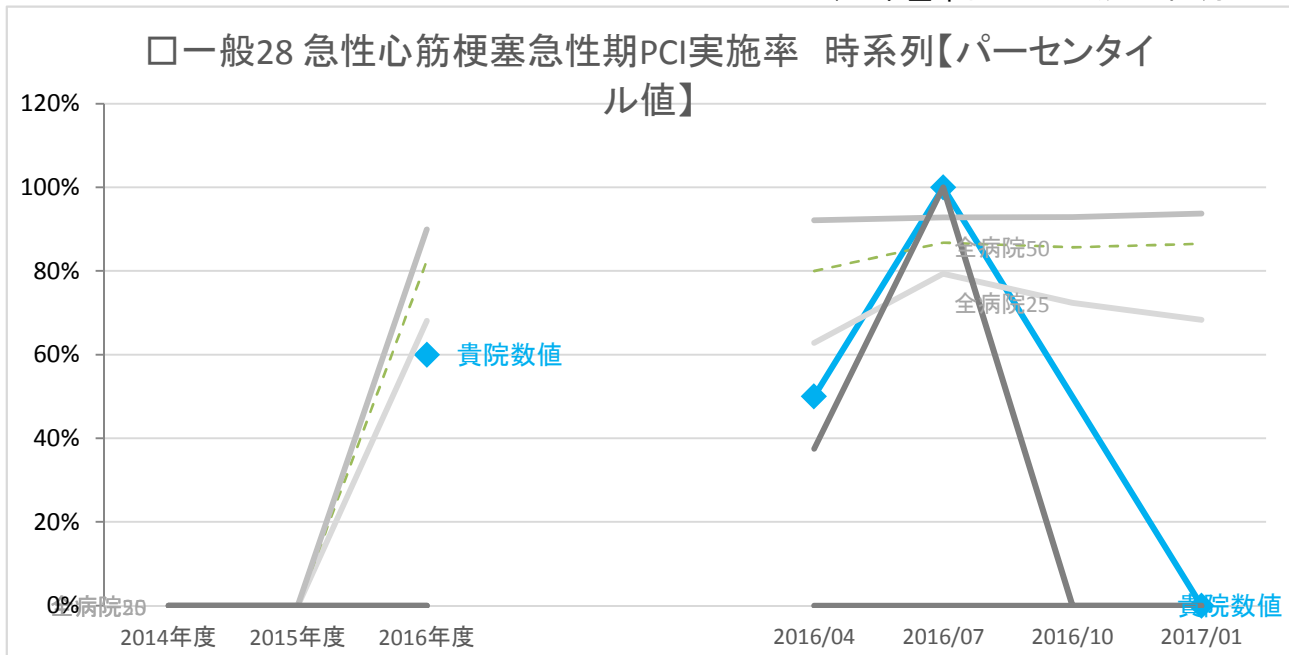
	年度別			四半期別			
	2014年度	2015年度	2016年度	2016/04	2016/07	2016/10	2017/01
貴院	数値	<なし>	<なし>	0.0%	0.0%	0.0%	7.1%
全病院	25パーセンタイル		3.5%	0.0%	0.0%	1.4%	0.0%
	50パーセンタイル		6.1%	4.0%	5.1%	6.1%	6.1%
	75パーセンタイル		8.1%	9.0%	8.7%	10.3%	10.0%
200未満	25パーセンタイル		6.1%	4.3%	2.3%	0.0%	0.0%
	50パーセンタイル		8.6%	14.8%	8.9%	3.1%	8.3%
	75パーセンタイル		16.3%	22.3%	18.8%	10.1%	16.7%
全病院	平均値		6.8%	6.2%	6.4%	7.4%	7.6%
200未満	平均値		13.3%	16.9%	13.2%	9.5%	15.2%
全病院	登録数		137	126	129	121	121
200未満	登録数		13	12	12	11	13



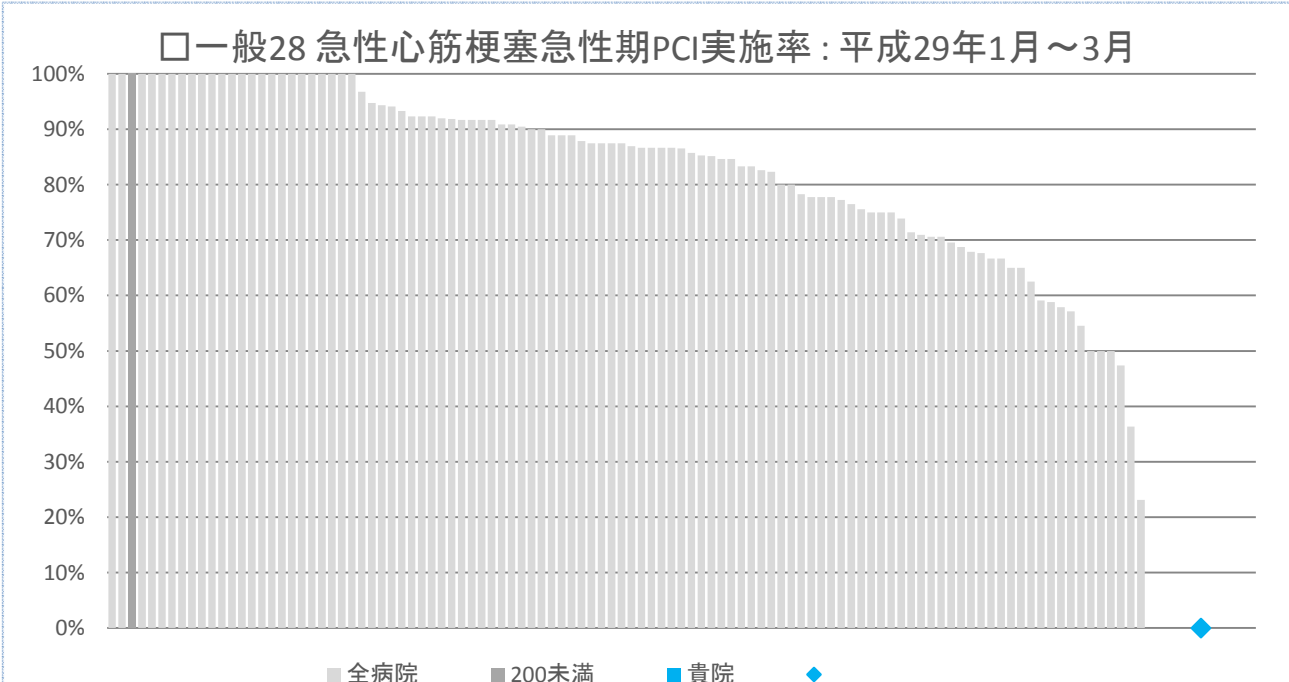


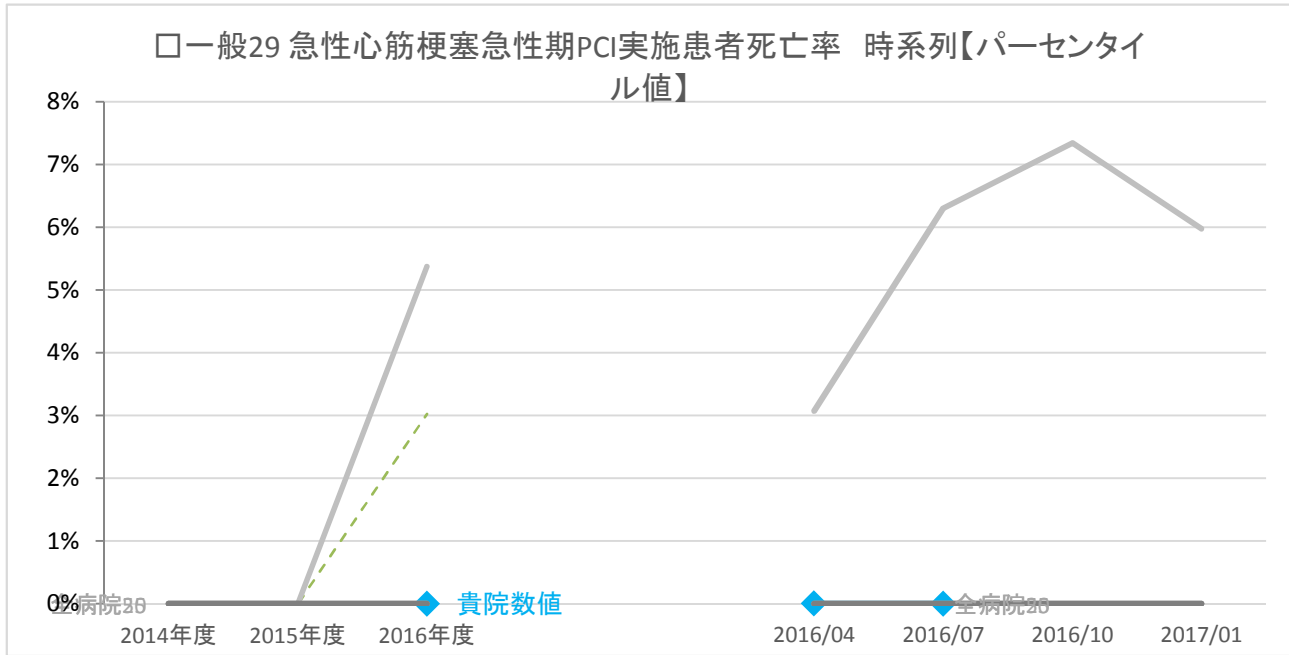
	年度別			四半期別			
	2014年度	2015年度	2016年度	2016/04	2016/07	2016/10	2017/01
貴院	数値	<なし>	<なし>	50.0%	100.0%	<なし>	0.0%
全病院	25パーセンタイル		71.4%	73.3%	78.6%	75.6%	75.0%
	50パーセンタイル		84.5%	85.0%	89.5%	89.5%	87.5%
	75パーセンタイル		91.9%	92.9%	100.0%	96.4%	96.7%
200未満	25パーセンタイル		0.0%	12.5%	15.8%	0.0%	0.0%
	50パーセンタイル		29.2%	65.0%	41.7%	12.5%	0.0%
	75パーセンタイル		52.5%	95.0%	87.5%	56.3%	0.0%
全病院	平均値		74.6%	76.9%	84.3%	81.3%	77.7%
200未満	平均値		31.1%	55.0%	48.9%	30.8%	12.5%
全病院	登録数		134	117	113	115	118
200未満	登録数		12	6	6	6	8



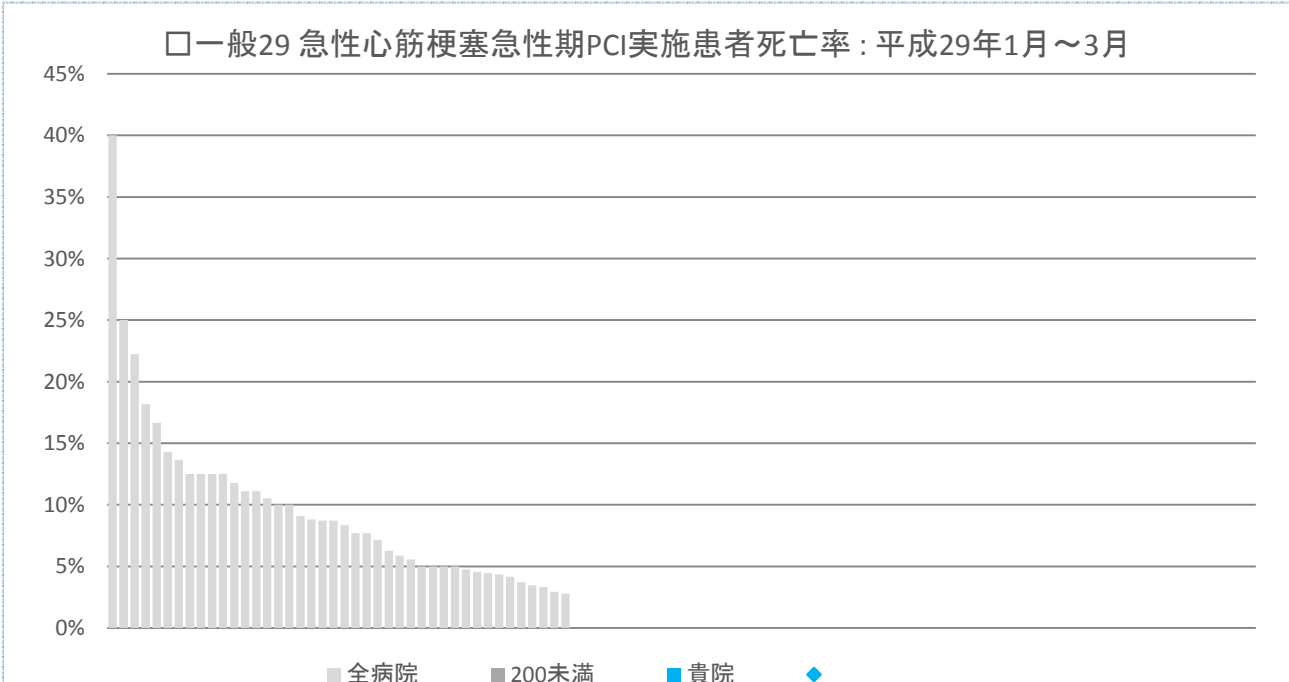


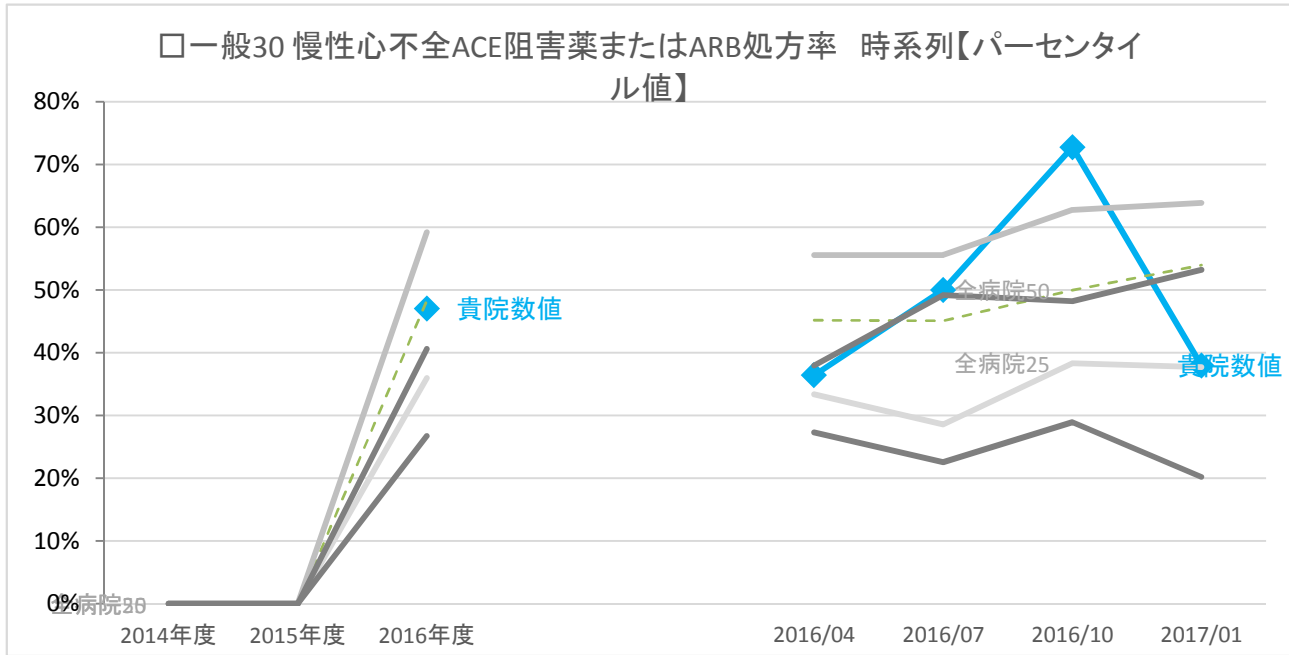
	年度別			四半期別			
	2014年度	2015年度	2016年度	2016/04	2016/07	2016/10	2017/01
貴院	数値	<なし>	<なし>	50.0%	100.0%	<なし>	0.0%
全病院	25パーセンタイル		68.1%	62.8%	79.4%	72.4%	68.3%
	50パーセンタイル		82.6%	80.0%	86.8%	85.7%	86.5%
	75パーセンタイル		89.9%	92.1%	92.8%	92.9%	93.7%
200未満	25パーセンタイル		0.0%	0.0%	0.0%	0.0%	0.0%
	50パーセンタイル		0.0%	0.0%	50.0%	0.0%	0.0%
	75パーセンタイル		0.0%	37.5%	100.0%	0.0%	0.0%
全病院	平均値		70.0%	71.3%	80.5%	75.8%	75.3%
200未満	平均値		15.1%	20.0%	50.0%	18.6%	14.3%
全病院	登録数		131	118	110	112	115
200未満	登録数		10	6	4	5	7



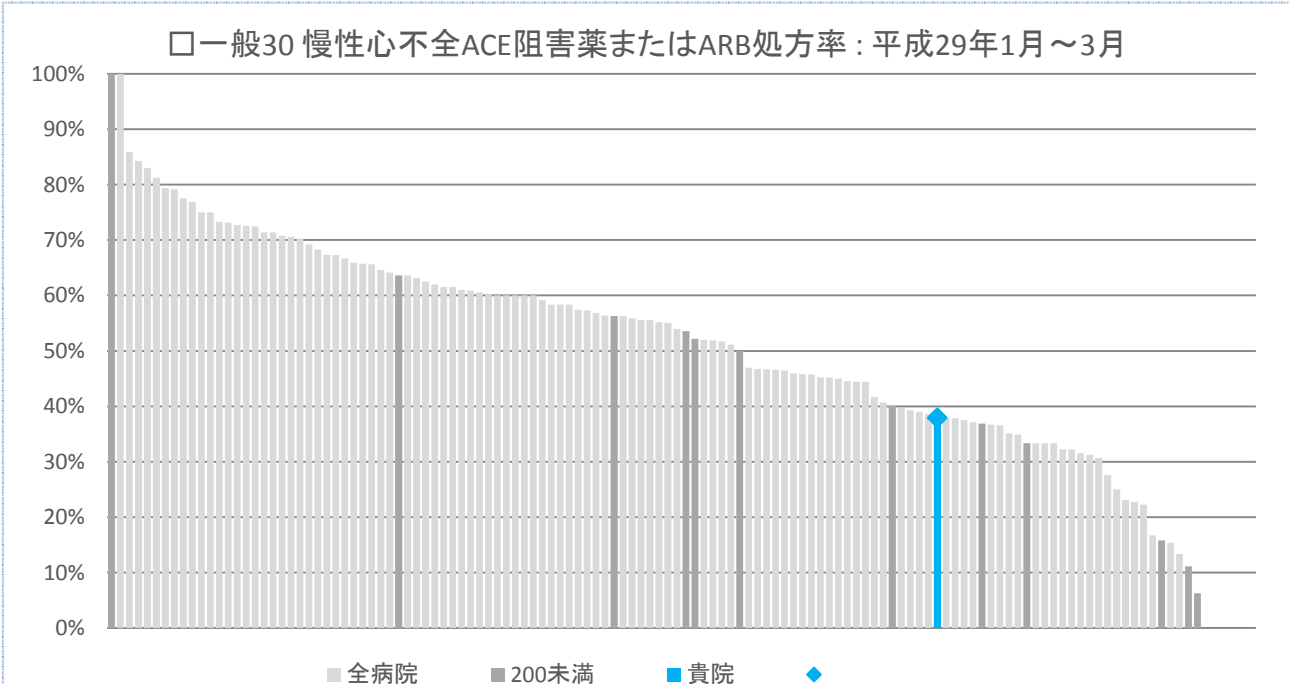


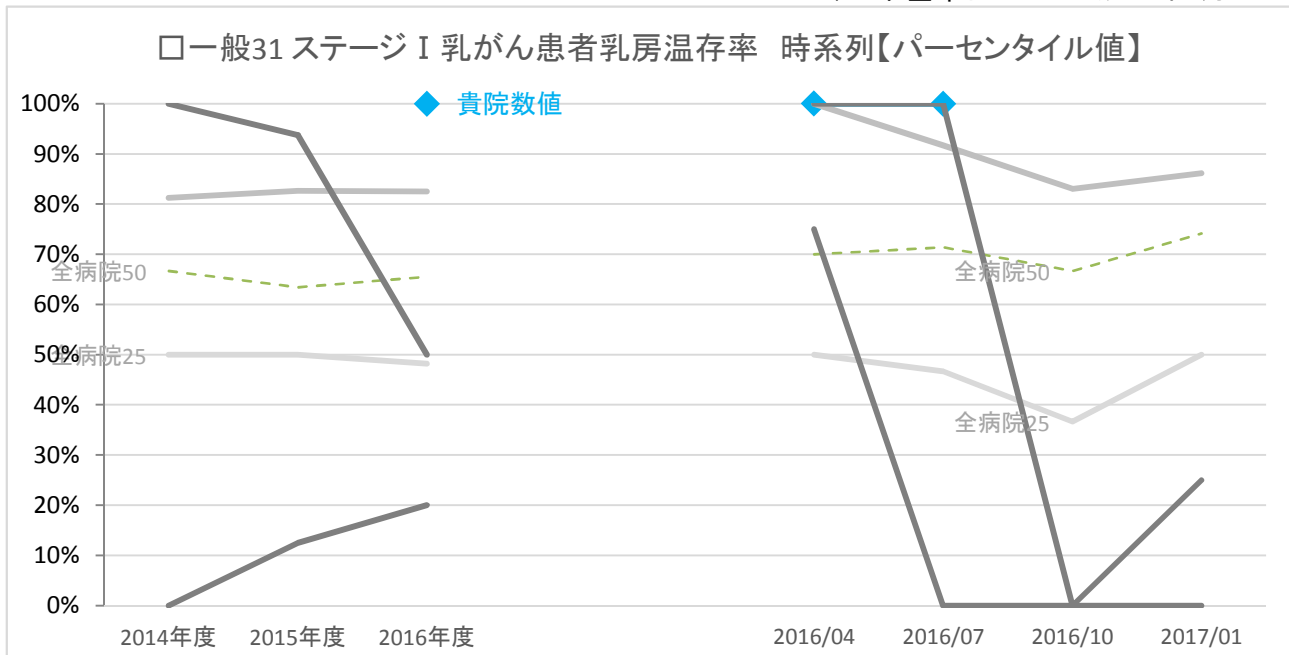
	年度別			四半期別			
	2014年度	2015年度	2016年度	2016/04	2016/07	2016/10	2017/01
貴院	数値	<なし>	<なし>	0.0%	0.0%	<なし>	<なし>
全病院	25パーセンタイル		0.0%	0.0%	0.0%	0.0%	0.0%
	50パーセンタイル		3.0%	0.0%	0.0%	0.0%	0.0%
	75パーセンタイル		5.4%	3.1%	6.3%	7.3%	6.0%
200未満	25パーセンタイル		0.0%	0.0%	0.0%	0.0%	0.0%
	50パーセンタイル		0.0%	0.0%	0.0%	0.0%	0.0%
	75パーセンタイル		0.0%	0.0%	0.0%	0.0%	0.0%
全病院	平均値		3.9%	3.1%	3.4%	4.8%	3.9%
200未満	平均値		0.0%	0.0%	0.0%	0.0%	0.0%
全病院	登録数		114	108	104	102	104
200未満	登録数		2	2	2	1	1



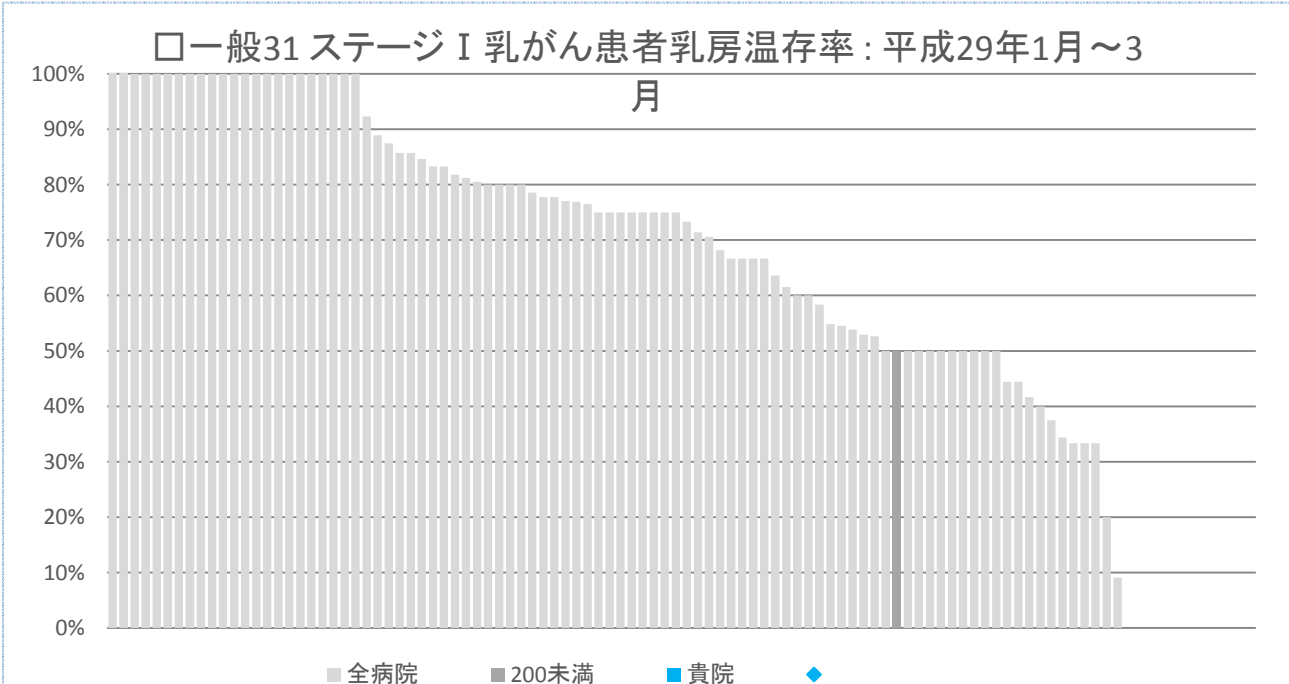


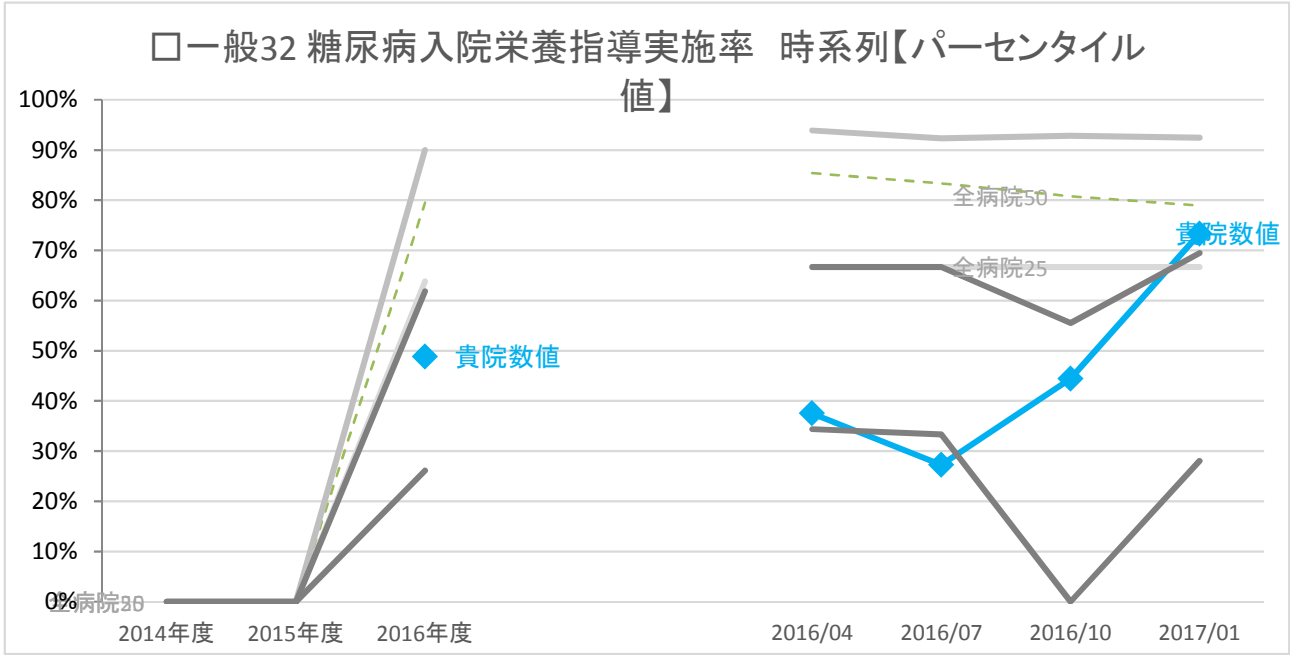
	年度別			四半期別			
	2014年度	2015年度	2016年度	2016/04	2016/07	2016/10	2017/01
貴院	数値	<なし>	<なし>	36.4%	50.0%	72.7%	37.9%
全病院	25パーセンタイル		36.0%	33.3%	28.6%	38.3%	37.7%
	50パーセンタイル		48.4%	45.2%	45.1%	50.0%	54.0%
	75パーセンタイル		59.2%	55.6%	55.6%	62.7%	63.9%
200未満	25パーセンタイル		26.7%	27.3%	22.5%	28.9%	20.2%
	50パーセンタイル		35.0%	36.4%	26.8%	35.4%	39.0%
	75パーセンタイル		40.6%	37.9%	49.2%	48.2%	53.2%
全病院	平均値		47.7%	45.0%	43.6%	50.2%	50.5%
200未満	平均値		34.2%	31.3%	33.6%	38.3%	39.8%
全病院	登録数		137	130	129	130	127
200未満	登録数		15	13	14	14	14



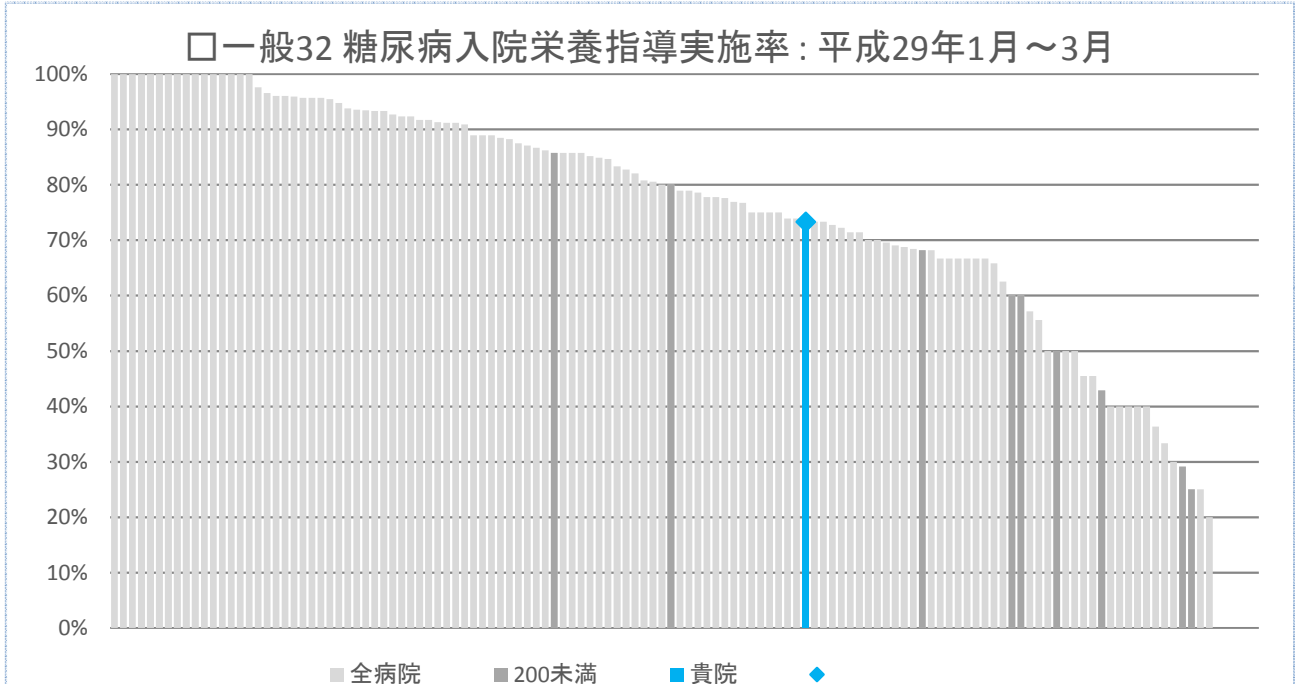


	年度別	2014年度 2015年度 2016年度			四半期別			
		2014年度	2015年度	2016年度	2016/04	2016/07	2016/10	2017/01
貴院	数値	<なし>	<なし>	100.0%	100.0%	100.0%	<なし>	<なし>
全病院	25パーセンタイル	50.0%	50.0%	48.2%	50.0%	46.7%	36.7%	50.0%
	50パーセンタイル	66.7%	63.5%	65.6%	70.0%	71.4%	66.7%	74.2%
	75パーセンタイル	81.3%	82.6%	82.5%	100.0%	91.7%	83.0%	86.2%
200未満	25パーセンタイル	0.0%	12.5%	20.0%	75.0%	0.0%	0.0%	0.0%
	50パーセンタイル	50.0%	62.5%	27.3%	100.0%	0.0%	0.0%	0.0%
	75パーセンタイル	100.0%	93.8%	50.0%	100.0%	100.0%	0.0%	25.0%
全病院	平均値	63.5%	61.2%	61.9%	67.6%	65.4%	56.3%	64.4%
200未満	平均値	50.0%	54.2%	39.5%	83.3%	40.0%	0.0%	16.7%
全病院	登録数	81	110	123	107	109	107	104
200未満	登録数	4	6	5	3	5	3	3





	年度別			四半期別			
	2014年度	2015年度	2016年度	2016/04	2016/07	2016/10	2017/01
貴院	数値	<なし>	48.8%	37.5%	27.3%	44.4%	73.3%
全病院	25パーセンタイル		63.8%	66.7%	66.7%	66.7%	66.7%
	50パーセンタイル		79.5%	85.4%	83.3%	80.8%	78.9%
	75パーセンタイル		90.0%	93.9%	92.3%	92.9%	92.5%
200未満	25パーセンタイル		26.1%	34.4%	33.3%	0.0%	28.1%
	50パーセンタイル		49.4%	45.0%	50.0%	42.9%	55.0%
	75パーセンタイル		61.9%	66.7%	66.7%	55.6%	69.5%
全病院	平均値		74.4%	76.4%	74.3%	74.0%	74.3%
200未満	平均値		46.4%	52.0%	46.7%	39.3%	47.8%
全病院	登録数		137	126	129	128	127
200未満	登録数		14	10	13	13	12



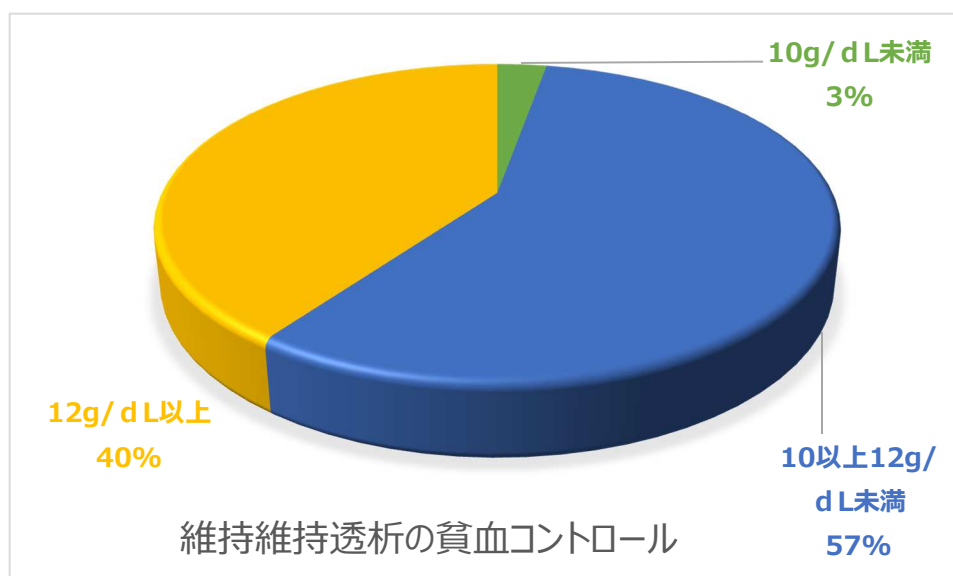
維持血液透析患者の貧血コントロール(平成 28 年度実績)

日本透析医学会ガイドライン(2015年)では、成人の血液透析(HD)の場合、維持すべき目標ヘモグロビン(Hb)値は週初めの採血で 10g/dL 以上 12g/dL 未満 となっている。

透析患者の貧血コントロールは、入院率、死亡率、QOL(quality of life: 生活の質)に影響を与える重要な因子です。

《当院データの定義と計算方法》

- 分子 透析前ヘモグロビン値の平均が 10~12g/dL の患者数
- 分母 18歳以上で3ヶ月以上維持透析を実施している患者
赤血球造血刺激因子製剤(ESA)を1度でも使用している患者



ご意見箱の投書中に占める感謝と苦情の割合

診療、接遇、食事、施設などに対して皆様からいただいた貴重な意見は、医療の質そのものであると考えています。ご意見の内容をしっかりと分析し改善していくことが、皆様の満足度向上に向けて重要な課題であります。

平成 27 年～28 年度にいただきました、ご意見の感謝と苦情の割合を示したものです。

